

PART 3 : NUDE MAKE-UP

Être maquillée sans en avoir l'air ... le rêve de chaque femme.
Ce look se crée rapidement, avec peu de produits.

1ÈRE ÉTAPE

PERFECT WEAR FOUNDATION
BEIGE



En premier, appliquez le **fond de teint Perfect Wear Foundation** dans le ton **beige**, c'est la base parfaite pour un maquillage naturel.
Conseil : pour avoir un fond de teint encore plus léger avec un aspect naturel, mélangez-le avec un soin de jour léger, comme p. ex. Powerlift. Appliquez le fond de teint sur la peau de l'intérieur à l'extérieur avec l'aide du **pinceau à fond de tein Da Vinci**.

4ÈME ÉTAPE

METALLIC EYELINER
SATIN BROWN



Pour accentuer les cils, appliquez le khôl **Metallic Eyeliner** dans le ton **Satin Brown** au-dessus des cils. Tracez un trait et estompez-le ensuite avec le blender à l'arrière du crayon.

7ÈME ÉTAPE

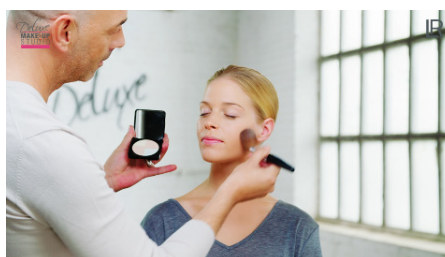
PERFECT POWDER BLUSH
PETAL PEACH



Dans la prochaine étape appliquez le **Perfect Powder Blush** dans le ton **Petal Peach** pour donner plus de fraîcheur au visage. Mélangez les deux tons avec le **pinceau blush** et appliquez-le en forme de L sur les pommettes.

2ÈME ÉTAPE

HOLLYWOOD POWDER MULTICOLOUR



Fixez ensuite le maquillage avec la **poudre Hollywood Multicolour**. Appliquez-la avec le **pinceau à poudre** sur tout le visage.

5ÈME ÉTAPE

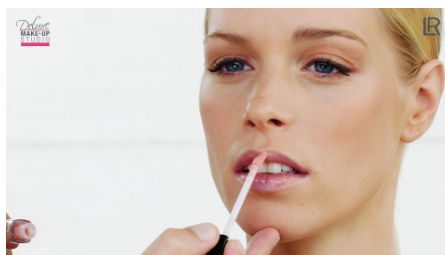
FANTASTIC MASCARA



Le **Mascara** va compléter le look des yeux. Appliquez-le généreusement sur tous les cils.

8ÈME ÉTAPE

BRILLIANT LIPGLOSS
NUDE SHINE



Accentuez ensuite les lèvres avec le **Brilliant Lipgloss** dans le ton **Nude Shine**. Le gloss donne un brillant intense aux lèvres ainsi qu'une couleur naturelle.

3ÈME ÉTAPE

PERFECT POWDER BLUSH
PETAL PEACH



Pour un Look Nude vous pouvez détourner le **Perfect Powder Blush Petal Peach** de son utilisation première et l'utiliser comme fard à paupière. Les deux couleurs aux tons mates peuvent très bien être utilisées comme fards à paupière. Appliquez le ton abricot avec le **pinceau pour fard** sur la partie mobile des yeux. Avec le **pinceau estompeur** ombrez avec le ton brun le pli de la paupière ainsi que la partie sous l'œil.

6ÈME ÉTAPE

PERFECT BROWSTYLER
BRIGHT LIQUID



Utilisez ensuite le **Perfect Browstyler** dans le ton **Bright Liquid**. Brossez les cils dans la direction de leur croissance et mettez-les en forme.



LISTE D'ACHATS

Perfect Wear Foundation

33 ml
11117-3 beige



**Pinceau à
fond de teint**

40062



**Hollywood Powder
Multicolour**

12 g
11111



Pinceau poudre

40060



Perfect Powder Blush

11,8 g
111131-2 Petal Peach



**Pinceau fard
à paupière**

40063



Metallic Eyeliner

0,37 g
11120-6 Satin Brown



Pinceau estompeur

40064



Fantastic Mascara

10 ml
11122



Perfect Browstyler

6 ml
11121-1 Bright Liquid



Brilliant Lipgloss

4 ml
11131-3 Nude Shine

