



Gilles Marie

# MES DESSINS À L'ENCRE DE CHINE

Du 12 – 09 – 2018

Au 21 – 06 – 2019

Dessins de 211 à 240

33 pages



# information

- Le dessin s'affine avec l'expérience. Mais c'est surtout le détail qui s'améliore avec l'usage d'une pointe plus fine. Après 1994 le dessin passe en pointe fine de 0,1 mm.
- Presque toutes les images qui suivent ont la même dimension 42 x 30 cm. Les plus grandes sont mentionnées. Elles sont en vente et les prix sont répertoriées dans le fichier en PDF figurant dans la page dessin de mon site internet.

# 211 – Des pas c'est

Question : trouves-tu sabot ?

30 x 42





Question : où est le sifflet ? 42 x 30

# 212 – Sang mêlée





Question : où est la fée ? 42 x 30

# 213 – En champ t'es





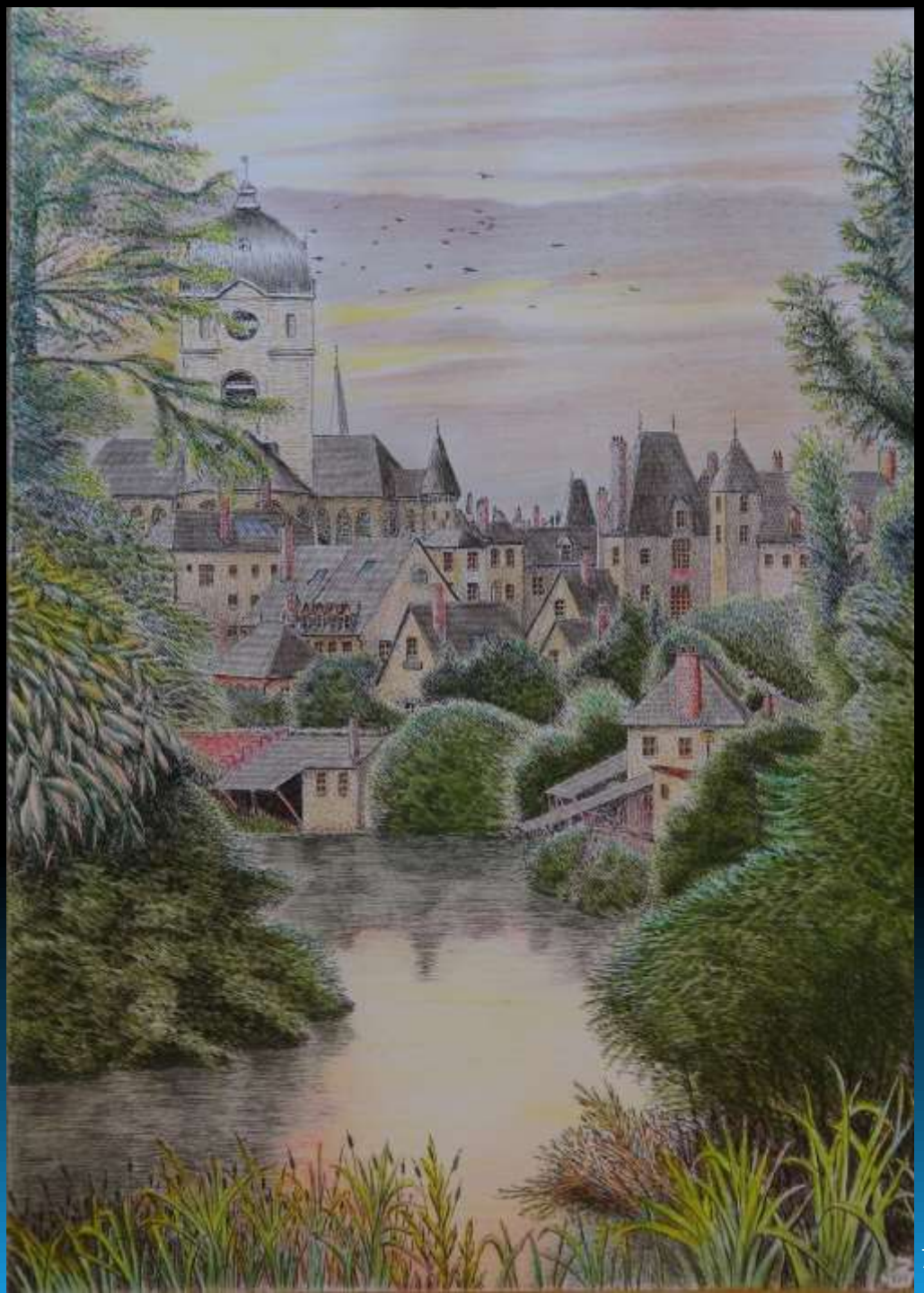
Question : où est le \$ ? 42 x 30

# 214 – L'âme hurricane



# 215 – Le nord m'en dira tant

Question : où est le flotteur ?  
30 X 42





Question : où est l'entonnoir? 42 x 30

# 216 – Le tort rend fou





Question : où est le loir? 42 x 30

# 217 – La mare est basse





Question : où se trouve le démon ?

# 218 – Vit là devil âge

Format 63 x 42





# 219 – Bord dur doré





Question : où se trouve la chéchia ?

Format 62,5 x 40

# 220 – Mas roc





# 221 – Vois les vapeurs



Question : où est la boué de sauvetage ? 42 x 30

# 222 – Vagues à l'âme





# 223 – Tends jambes et baie

Question : où est le  
biberon ?

Format 32,5 x 50





Question : où est le trèfle à 4 feuilles ? 42 x 30

# 224 – Brume aïre





Question : où est la hache ? 42 x 30

# 225 – Aux tonnes à liter

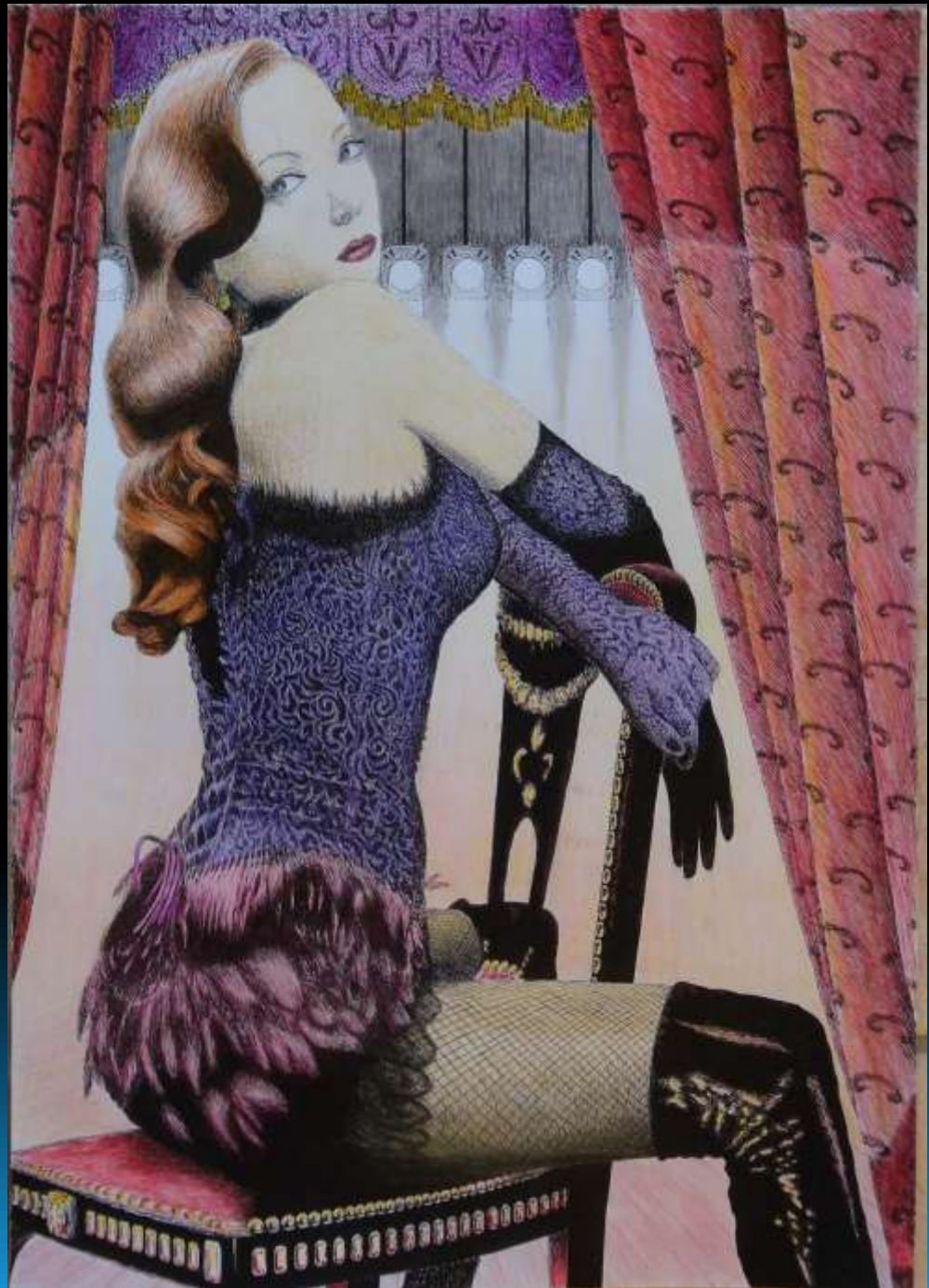




# 226 – Cas

Question : où est la coupe de champagne ?

30 x 42





Question : où est la baguette de pain ?

# 227 – Si tu végètes t'as rien





Question : quelle est l'erreur de dessin ?

Format 59,8 x 41,4

# 228 – L'avenue domine l'eau





Question : où est le poisson ?

# 229 – Les temps morts





Question : où est la crème solaire ?

# 230 – Des tentes décors





Question : où est le droïde ?

# 231 – Ils sont extras tes restes





Question : où est le lutin ?

# 232 – Cent gnomes des bois





Question : où est le terroriste ?

# 233 – Thai eau

Format : 60 x 40





Question : qual est le défaut du dessin ?

42 x 30

# 234 – L'écrit démarre mots

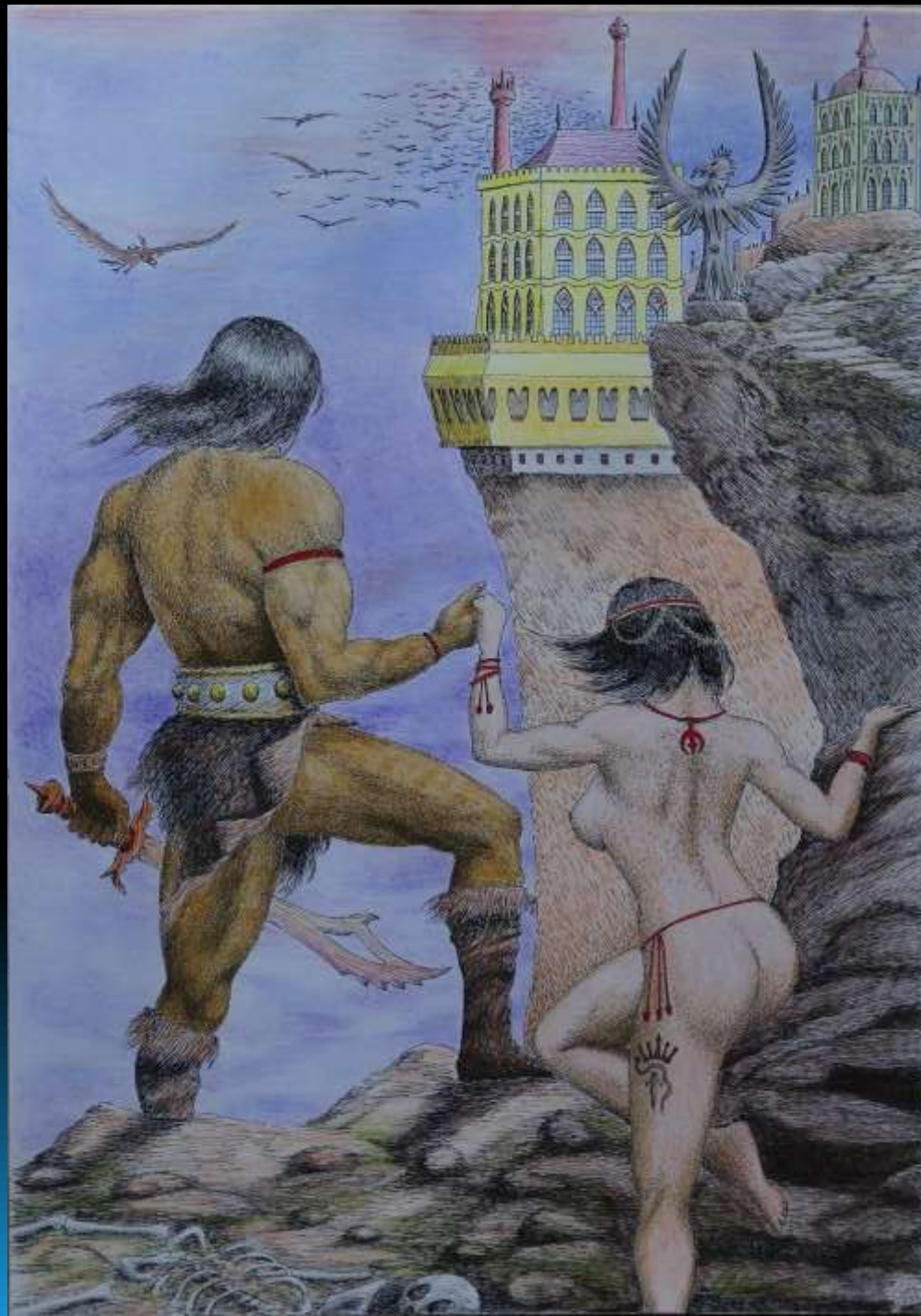




Question : où se trouve le mage ?

30 x 42

235 – Bar bar  
by





# 236 – Des comptes se créent





Question : où est la masse d'armes ? 61,6 x 31,6

# 237 – Un sous mission





Question : où est la peau de banane ?

59,6 x 33,6

# 238 – Et fin devis





Question : d'où est le café ? 42 x 30

# 239 – Saine de m'haine âge





Question : où est le ventilateur ?

42 x 30

# 240 – Les pires lotis







La suite dans mes dessins-g-x