













Candelabro biscuit alemán siglo XIX



Cloisonné (China) siglo XVIII. Mda. 51 x 26



Pareja de cuadros porcelana Jingpi y bisnui alemanes siglo XIX.



Pareja patitos porcelana japonesa Imari, principios siglo XX



Jarraj café sa y sa, tres piezas porcelana de Dresde, finales siglo XIX



Bandeja alemana, porcelana de Reichenbach (Turingia), Finales siglo XIX



Plato alemana, porcelana de Schwanau (Turingia), Finales siglo XIX



Bandeja alemana, porcelana de Bavaria, Finales siglo XIX



Bandeja alemana, porcelana de Rosenthal (Turingia), Finales siglo XIX



Bandeja alemana, porcelana de Rosenthal (Turingia), Finales siglo XIX



Pareja placas porcelana alemana Kaiser, de 1906



Jarra cerveza porcelana Bavaria, siglo XIX



Grupo porcelana alemana Rudolfsbad, siglo XIX



Pareja de porcelana francesa de La Grenolle, siglo XIX



Plato Royal Doulton. D, metro 30 cm



Plato Infants siglo XIX de porcelana con encaje









Porcelana inglesa Royal Crown, siglo XX



Porcelana húngara, siglo XIX



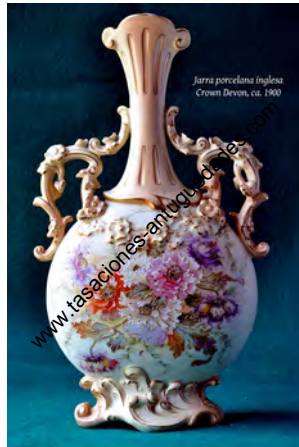
Porcelana austriaca, siglo XX



Netsuke japonés de marfil, siglo XX



Porcelana alemana de Turingia, siglo XIX



Jarro porcelana inglesa Crown Devon, ca. 1900



Porcelana japonesa con biscuit, siglo XIX



Porcelana de Sitzendorf, 1870



Plato porcelana inglesa Crown Devon, 1900



Jarro porcelana inglesa Crown Devon, 1930



Jarriera porcelana inglesa Royal Worcester, finales siglo XIX



Parja porcelana Vigo Paris 1840-1850



Jarrón porcelana inglesa Crown Devon, 1930



Jarro porcelana inglesa Coalport, ca. 1920



Figura porcelana inglesa, ca. 1910

Alt. 18 cm.



Tibor porcelana bohemia española, siglo XX

Md. 43 x 25