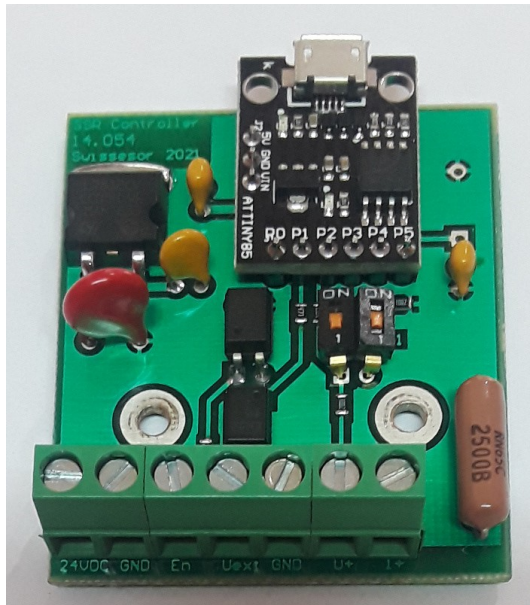


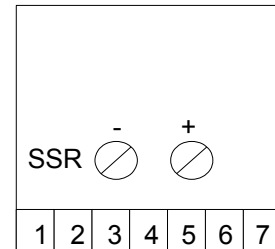
Control de potencia proporcional

para relé de estado sólido SSR

Modelo: 14.054



Conexiones



- 1 = VCC (24 VDC)
- 2 = GND
- 3 = En (activado)
- 4 = U ext (5 VDC)
- 5 = GND
- 6 = U+
- 7 = I+

Especificaciones técnicas

Señales de control

Entrada Start: Contacto o 24 VDC
 Entrada Consigna: 0..10 V / 0..20 mA / Potenciómetro
 Selección: DIP-switch

Salida de control

Voltaje PWM: 12 VDC
 Corriente max. 20 mA
 Base de tiempo: 2 s

Especificaciones generales

Alimentación: 24 VDC
 Humedad max.: 0 .. 90 %
 Temperatura max. 0 .. 50 °C

SSR

Tipo Zero cross / Random

Placa

Conexiones: bornes de tornillo

Dimensiones

Montaje: encima SSR
 Protección: IP00
 Peso: aprox. 50 g

Función

La función principal es controlar la potencia de una carga resistiva a través de una consigna analógica de manera proporcional entre 0% y 100%.

El tipo de consigna es seleccionado a través de dos DIP-witch.

