

destination **Tuscany**

Se viaggi in Toscana, **scegli l'autobus** per i tuoi spostamenti.

Qui trovi tutte le informazioni di cui hai bisogno per **raggiungere in autobus** le principali **località turistiche della Toscana**.

Quanto costa il biglietto? Posso farlo a bordo?
Qual è la fermata più vicina alla mia meta?

Destination Tuscany ti aiuta a orientarti e a viaggiare in modo **sicuro e sostenibile** tra le meraviglie della regione.

Scopri la Toscana, scegli l'autobus.



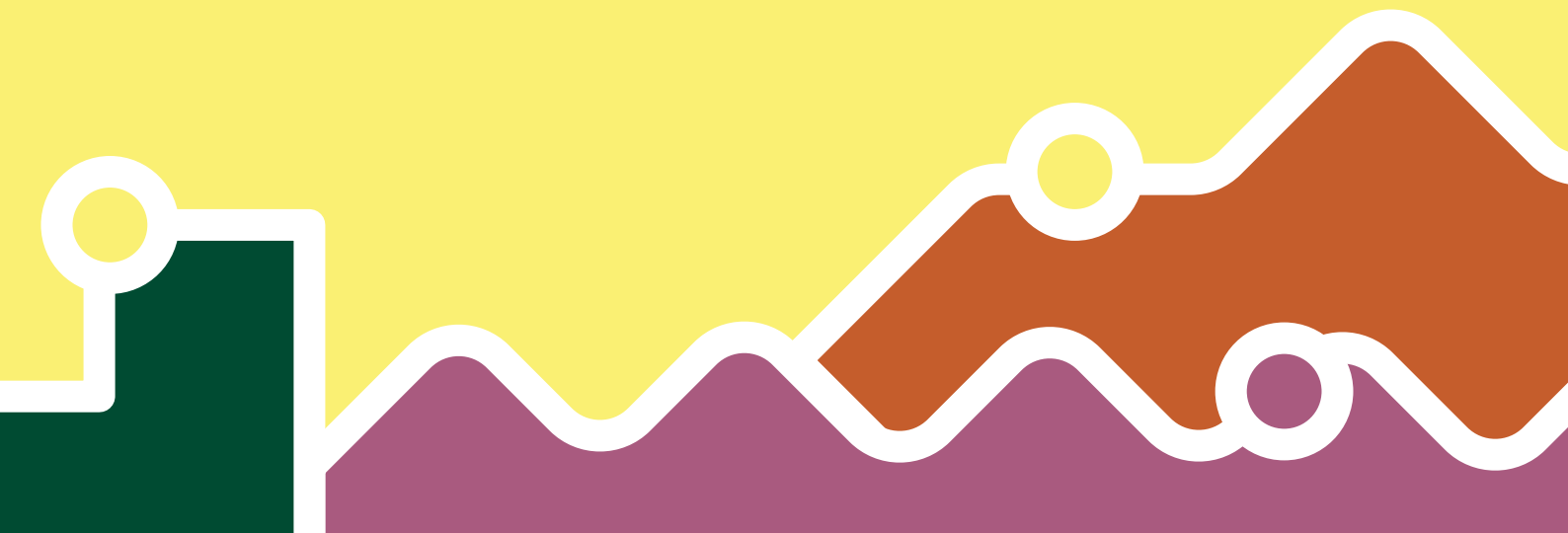
Arrivo e partenza

Per raggiungere Firenze dall'aeroporto di Peretola usa la [linea T2 della tramvia](#)

Per raggiungere Pisa dall'aeroporto G. Galilei usa la [linea 3+ del servizio urbano di Pisa](#)

Per viaggiare tra Siena e Firenze usa [la linea extraurbana 131](#) o la [131R extraurbana veloce](#)

Per raggiungere il centro storico di Siena dalla stazione FS usa la [linea 0S3 del servizio urbano di Siena](#)



Biglietti e tariffe

Trovi tutte le informazioni sui nostri biglietti e dove acquistarli su www.at-bus.it/ticket

Se viaggi da solo, è attivo **tip tap**, il nuovo metodo di pagamento **contactless a bordo**, con cui puoi viaggiare su autobus e tramvia **senza sovrapprezzo** utilizzando carta di credito, debito o prepagata.

Se viaggi in compagnia e vuoi acquistare biglietti anche per chi viaggia con te, scarica la **app at bus**.

Risparmia carta, paga digitale!



app “at bus”: puoi acquistare tutte le tipologie di biglietti e carnet



contactless a bordo “tip tap”: puoi acquistare tutte le tipologie di biglietti; **sulle linee urbane, fai tap ogni volta che sali a bordo;** **sulle linee extraurbane un tap quando sali e un tap quando scendi!**

Puoi acquistare biglietti anche in punti fisici come biglietterie, rivendite o emettitrici automatiche.

Trovi tutte le informazioni www.at-bus.it/guidaacquisto

Come fare a capire qual è il biglietto giusto per il tuo viaggio?

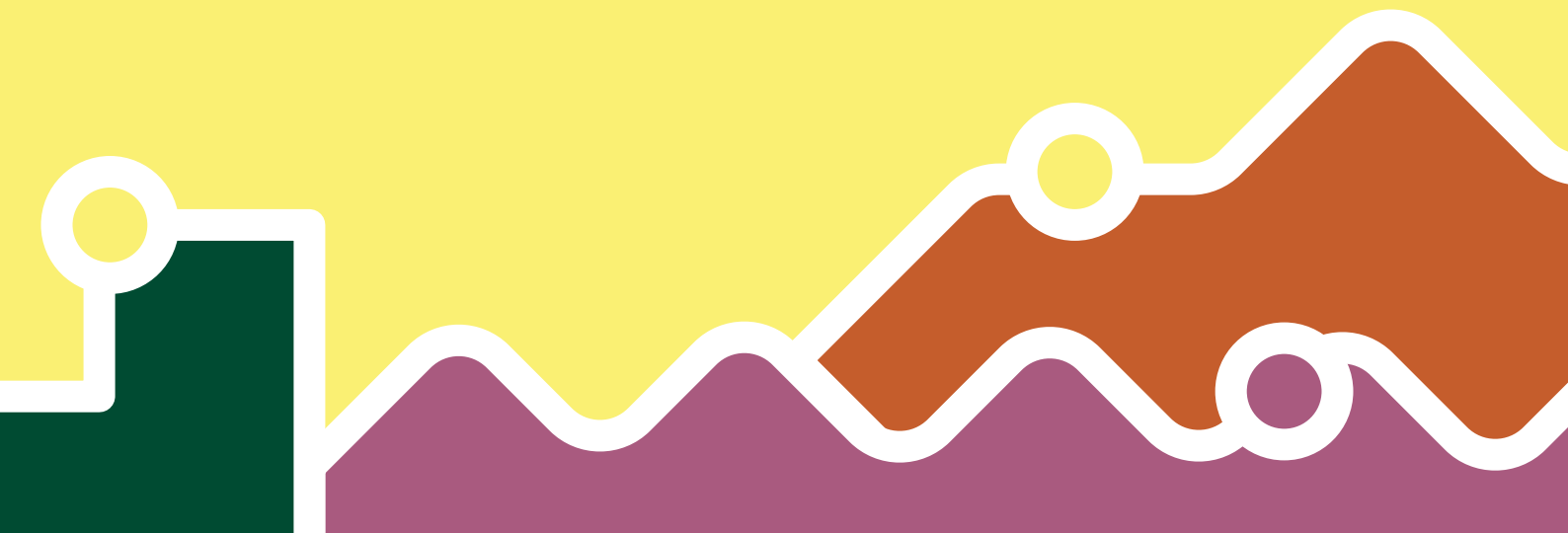
A ogni linea è associato un colore che corrisponde a una specifica tariffazione:

- **il verde giada** indica le linee a tariffa urbana
- **l'arancione** indica le linee a tariffa mista, ovvero quelle linee che prevedono un biglietto urbano o extraurbano a seconda della tratta che intendi effettuare
- **il blu** indica le linee a tariffa extraurbana
- **il viola** indica le linee a tariffa extraurbana veloce

Consigli per viaggiare

Visita la pagina dedicata alle Condizioni di viaggio: all'interno trovi tante informazioni utili per non incorrere in spiacevoli sanzioni.

- **Regole di viaggio:** per viaggiare devi avere un biglietto e validarlo all'inizio di ogni viaggio
- **Trasporto bagagli:** puoi trasportare gratuitamente un bagaglio delle dimensioni massime di 105 cm
- **Trasporto bambini:** i bambini di altezza non superiore a un metro possono viaggiare gratuitamente
- **Trasporto animali:** puoi portare gratuitamente un animale d'affezione, purché non occupi posti a sedere e sia custodito in un apposito trasportino di dimensioni massime di 140 cm
- **Servizi dedicati alle persone con mobilità diretta:** servizio a prenotazione. Numero verde dedicato 800 14 24 25 (tutti i giorni dalle 08.00 alle 20.00)



Dove stai andando?



**Hai bisogno di altre informazioni?
Visita la sezione at-bus.it/parlaconat**