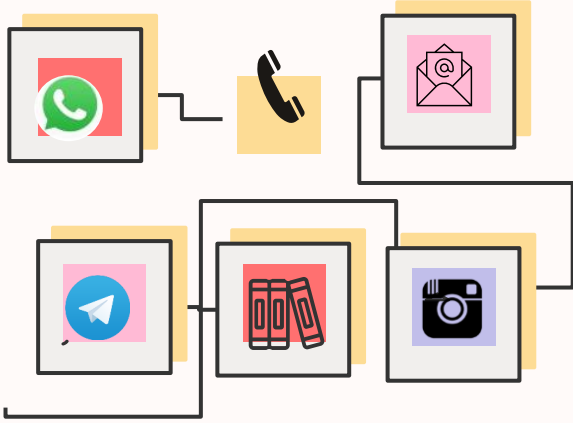


مدرسة الريادة حلقة ثانية وثالثة
مجلس 5 نطاق 1



قنوات التواصل مع مدرسة الريادة



للعام الدراسي
2023-2024



وسائل التواصل مع مدرسة الريادة

	1	رقم الهاتف	024119097
	2	الواتساب لمدرسة الريادة	97124119097
	3	تليجرام مدرسة الريادة الرسمي	https://t.me/Alreyadaschool
	4	البريد الالكتروني لمديرة المدرسة	Shawqeya.Alhosani@ese.gov.ae
	5	انستغرام مدرسة الريادة	@Alreyadaschool
	6	موقع المدرسة	www.alreyadaschool.com

التواصل مع الإداريات

السكرتيرة

الأستاذة: هيام بانافع

✉ heyam.banafea@ese.gov.ae



0507521899

السكرتيرة

الأستاذة: سعدية الكثيري

✉ saadeya.alkatheeri@ese.gov.ae



0504908229

الاخصائية النفسية

الأستاذة: منى عبدالرحمن

✉ muna.baawdha@ese.gov.ae



0566600323

مسؤولة القيد والقبول

الأستاذة: حمادة المنهالي

✉ hamama.almenhali@ese.gov.ae

واتساب

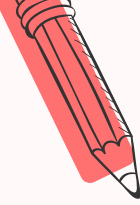


0503384918



(سادس)

جناح واحة الكرامة



الصفوف

سادس
(6-5-4-3-2-1)

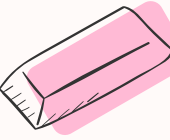


الاختصاصية

الأستاذة لطيفة المهيري



0523556098

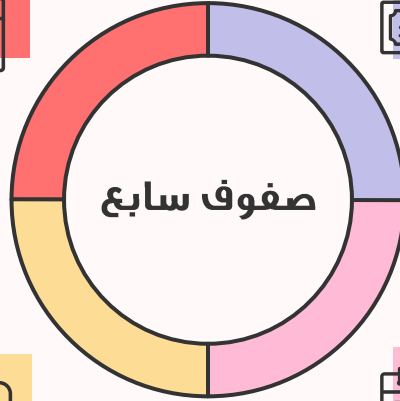


(سابع)

جناح قصر الإمارات

الصفوف

سابع
(1-2-3-4-5)



الاختصاصية

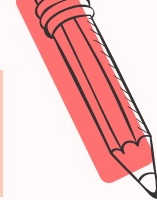
الأستاذة شيخة الشاعر



0507702522



Shaikha-ss.alshaer@ese.gov.ae

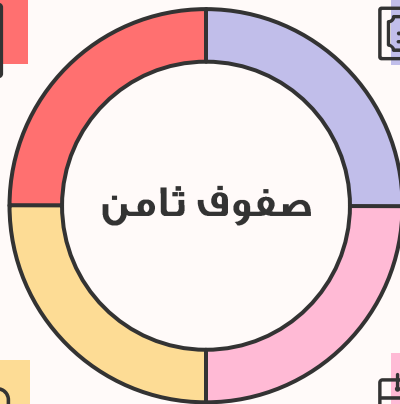


(ثامن)

جناح قلعة البثنة

الصفوف

ثامن
(5-4-3-2-1)



الاختصاصية

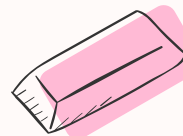
الأستاذة سلمى البريكي



0545625215



salma-sa.albraiki@ese.gov.ae

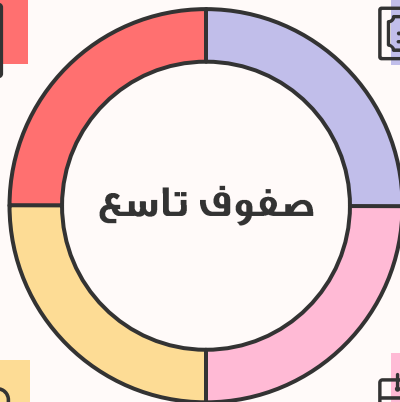


(تاسع)

جناح متحف عجمان

الصفوف

تاسع عام
(5-4-3-2-1)



الاختصاصية

الأستاذة ماجدة العامري



0564982993



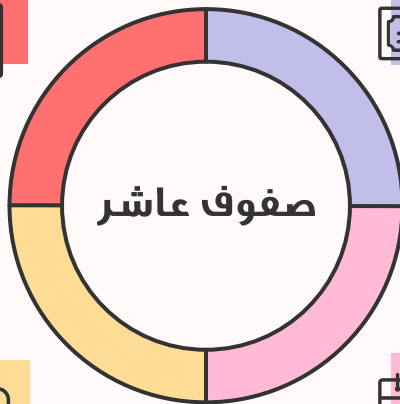
mjida.alameri@ese.gov.ae

مرحلة العاشر

جناح الجاهلي

الصفوف

عاشر عام (4-3-2-1)
عاشر متقدم 1



الاختصاصية

الأستاذة ذكري الحارثي



0525646945

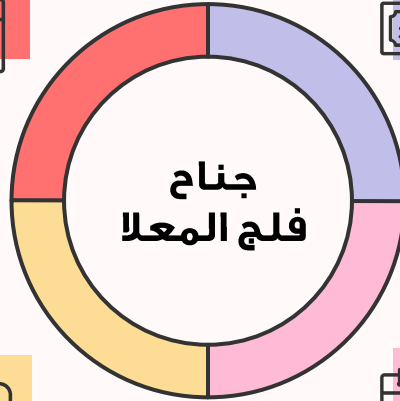


Thekra.Alharthi@ese.gov.ae

جناح فلج المعلا

الصفوف

عاشر متقدم 2
تاسع متقدم (2+1)
حادي عشر عام (7+6)



الاختصاصية

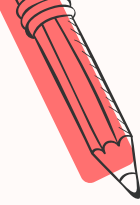
الأستاذة نورة الكعبي



0508533473



Noura-A.Alkaabi@ese.gov.ae

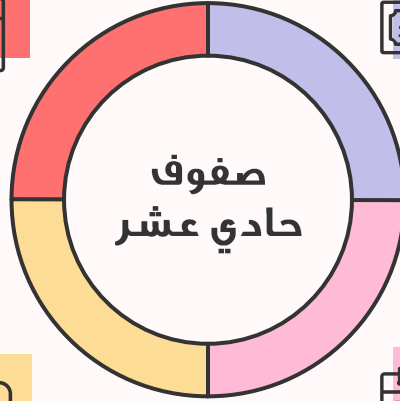


مرحلة الحادي عشر

جناح نصب القرآن

صفوف

حادي عشر عام
(5-4-3-2-1)



الاختصاصية

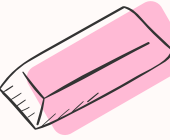
الأستاذة وفاء الصيعري



0563548000



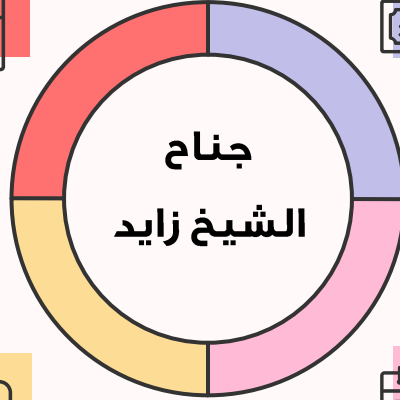
wafaa.alsairy@ese.gov.ae



جناح الشيخ زايد

صفوف

- حادي عشر متقدم (2+1)
- ثاني عشر متقدم 2+1
- ثاني عشر عام 6



الاختصاصية

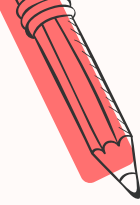
الأستاذة امينة الحوسني



0507091143



Ameena.alhosani2@ese.gov.ae



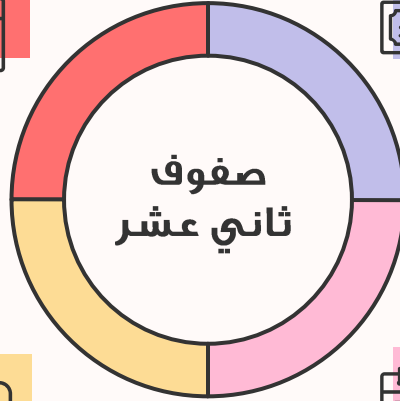
مرحلة ثاني عشر (عام)

جناح برج خليفة

صفوف

الاختصاصية

ثاني عشر عام
(5-4-3-2-1)



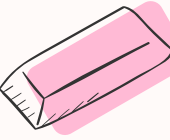
الأستاذة حميدة العوضي



0508885315



hamida.alawady@ese.gov.ae



(النخبة)

جناح متحف اللوفر

صفوف

- عاشر نخبة
- حادي عشر نخبة
- الثاني عشر نخبة



الاختصاصية

الأستاذة فاطمة الحوسني

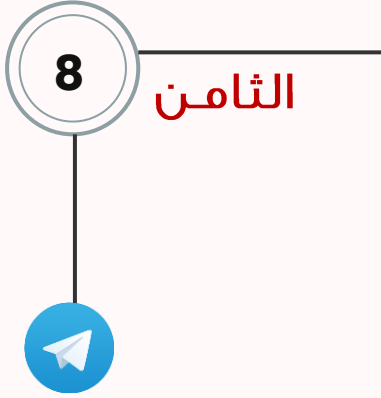


0501188166

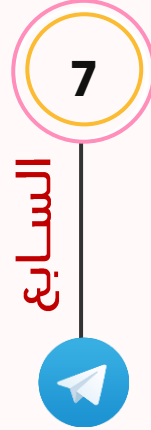


fatima-s.alhosani@ese.gov.ae

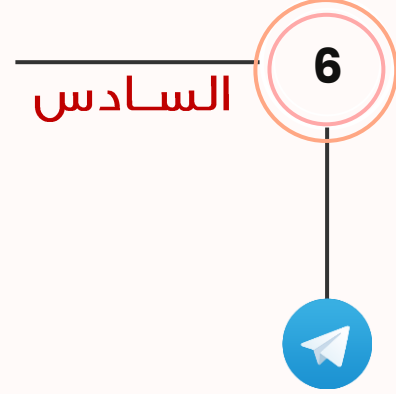
قنوات التليجرام لطالبات الحلقة الثانية



<https://t.me/+3qaxliRfgK1INTQ0>



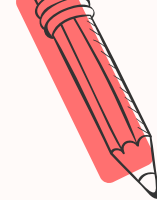
<https://t.me/+05BdEDLOJul4OGFk>



<https://t.me/+O9mCPVh4le1iYTU0>



قنوات التليجرام لطالبات الحلقة الثالثة



الثاني عشر

12



<https://t.me/Thekra8080>

11

الحادي عشر



<https://t.me/+1eF2-bZ9w7kxZTJk>

العاشر

10



<https://t.me/+l21hF6r4MVoyMWl0>

9

التاسع



<https://t.me/+UAbItLjc6sIF8LIB>





نحن نستمع إليكم WE LISTEN..



نحن هنا في مدرسة الريادة نستمع إليكم بكل سرور
للملاحظات أو الشكاوى أو للاقتراحات نرجو مشاركتنا بذلك بالخطوات التالية :

"نحن نستمع إليكم" مدرسة الريادة
"We Listen" in "Al Reyada School"



اضغط على الرابط (أو امسح الباركود)



<https://forms.office.com/r/AqYHz75bmT>

في حال الرغبة في تواصل إدارة المدرسة معكم
لحل مشكلة أو مناقشة اقتراح أو فكرة يرجى
التأكد من كتابة رقم الهاتف



الرجاء تعبئة البيانات وكتابة
الملاحظة أو الشكاوى أو الاقتراح



سيتم التواصل معكم
خلال 48 ساعة

