

Enduit effet béton

CLASSICRETE[®]



www.sissarl.ma

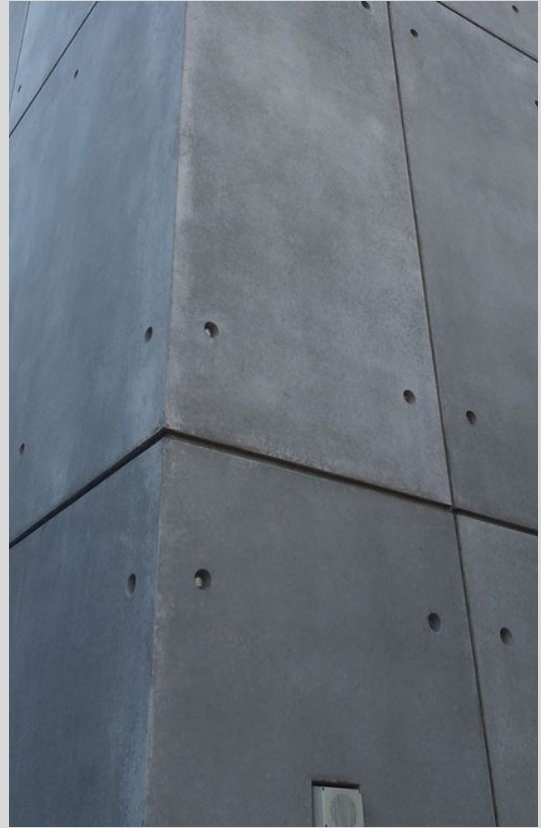
EFFET BÉTON BANCHÉ



www.sissarl.ma

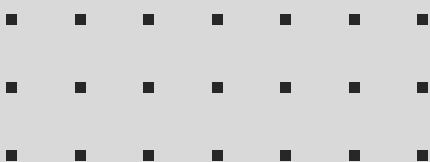


**optez pour
votre style**



INFINIE

CLASSICRETE[®] est un revêtement en polymère et ciment qui permet d'obtenir des surfaces reproduisant à la perfection l'effet du béton architectural, en seulement 3 millimètres d'épaisseur, classicrete peut recouvrir n'importe quelle surface verticale murale et surfaces courbes. Une polyvalence optimale, renforcée par une utilisation possible aussi bien en intérieur qu'en extérieur. son épaisseur en fait également une solution idéale pour les chantiers de rénovation car il peut être appliqué directement sur la surface préexistante, pour un gain de temps inestimable. Le rendu ultra-réaliste et les hautes performances de résistance de classicrete permettent de repousser les limites de l'imaginaire, pour des projets qui affirment ainsi leur identité contemporaine et unique !



INDUSTRIEL ET SIMPLE



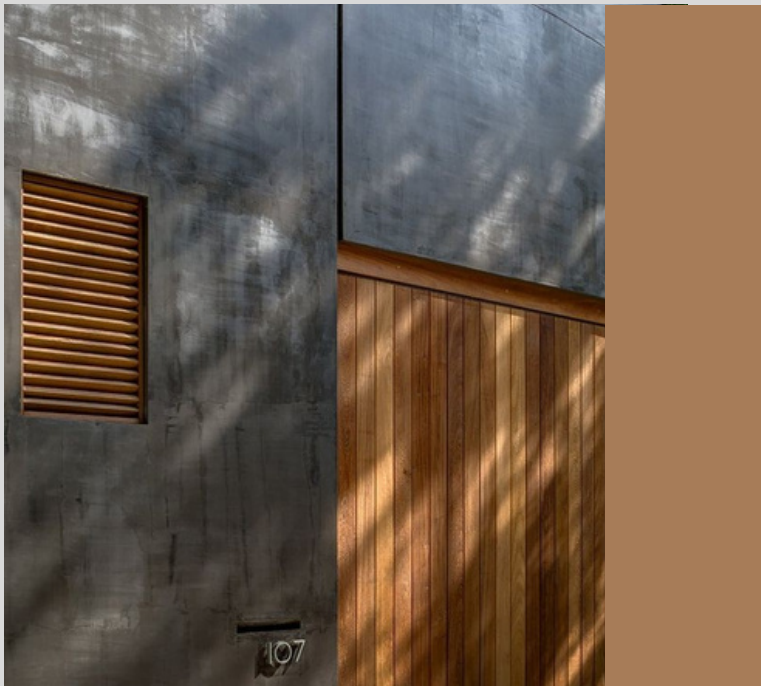
www.sissarl.ma

CLASSICRETE

CLASSICRETE® est un enduit hydrofuge à base de copolym flexible à fort effet hydrophobe CLASSICRETE® est plutôt un mortier décoratif. Sa formulation à base de minéraux confère à ce matériau une excellente résistance (même lorsqu'il est posé sur des zones de humide, des surfaces nettoyées fréquemment ou sujettes aux chocs). CLASSICRETE® et un enduit minéral est destiné à vos travaux et finition lissée ou brute utilisé à l'intérieur et l'extérieur, support neuf et ancien aspect béton spécialement conçu pour une ambiance urbaine et moderne. Et aussi industriel .



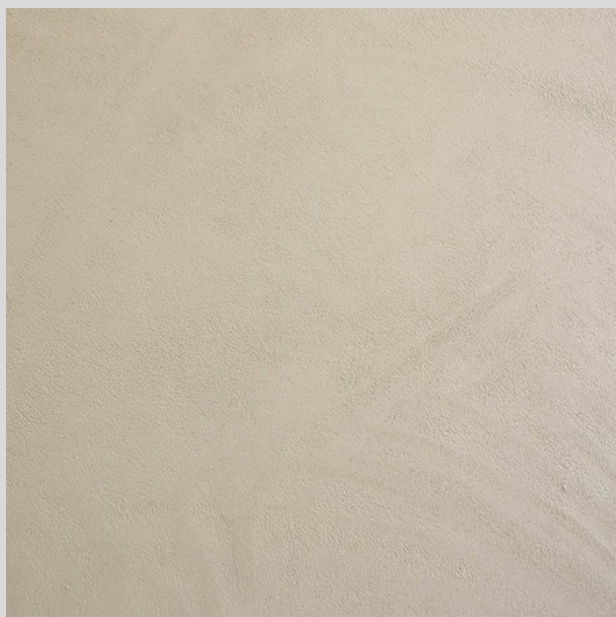
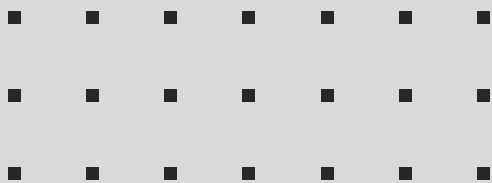
E n d u i t m i n é r a l



COLORÉ



www.sissarl.ma



COLOR

Optez pour plusieurs couleurs de finition de classicrete a votre projet



INFINIE



FACADE



www.sisarl.ma



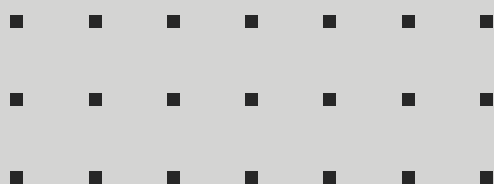
impermeable



HYDROFUGE

CLASSICRETE[®] est un matériau quartzé prémélangée, respirant, de technologie supérieure, pour les applications sur les enduits civils, les panneaux de béton préfabriqués rugueux et les nouveaux substrats de béton non lisses. Mélangé au Bond LT51, il offre une adhérence, une élasticité et une imperméabilité accrues, avec une adhérence même sur d'anciens substrats en béton, pour les murs, les réservoirs d'eau, et en restauration. Pour l'intérieur et l'extérieur

Optez un sol hydrofuge
avec notre solutions
Béton cire / microciment





TEL : 0520160005 GSM : 0621284284 / 0666359053

EMAIL: SISCONTACTMAROC@GMAIL.COM

WWW.SISSARL.MA