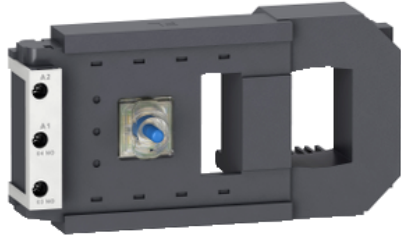


Fiche technique du produit

Spécifications



TeSys F - bobine LX9-F - 380..400Vca - 40/400Hz

LX9FF380

Statut commercial : Commercialisé

Principales

Gamme	TeSys
Type de produit ou équipement	Bobine de contacteur spécifique
Nom de l'appareil	LX9FF
Compatibilité de gamme	TeSys TeSys F LC1F contacteur
Accessoires associés	LC1F150 LC1F115
Type de circuit de commande	CA à 40...400 Hz basse consommation
Tension circuit de commande	380...400 V CA 40...400 Hz
Résistance moyenne	173 Ohm appel à 20 °C 6540 Ohm maintien à 20 °C
Inductance de circuit fermé	23 H
Temps de fonctionnement	130 ms ouverture 35 ms fermeture
Durée de vie mécanique	10 Mcycles
Vitesse de commande maxi	2400 cyc/h à <55 °C

Complémentaires

Technologie bobine	Sans module d'antiparasitage intégré
Plage de tension du circuit de commande	Opérationnel: 0,85...1,1 Uc (à 55 °C) Perte de niveau: 0,35 à 0,55 Uc (à 55 °C)
Puissance d'appel en VA	690...855 VA 40...400 Hz (à 20 °C)
Consommation moyenne au maintien en VA	6,6...8,1 VA 40...400 Hz (à 20 °C)
Dissipation thermique	5,9...7,2 W

Environnement

Température de l'air ambiant en fonctionnement	-5...55 °C
Poids	0,43 kg

Packing Units

Type d'emballage 1	PCE
Nombre d'unité par paquet	1

Poids de l'emballage (Kg)	514 g
Hauteur de l'emballage 1	7,2 cm
Largeur de l'emballage 1	10,4 cm
Longueur de l'emballage 1	17,8 cm
Type d'emballage 2	S03
Nb produits dans l'emballage 2	14
Poids de l'emballage 2	7,627 kg
Hauteur de l'emballage 2	30 cm
Largeur de l'emballage 2	30 cm
Longueur de l'emballage 2	40 cm

Offer Sustainability

Statut environnemental de l'offre	Produit Green Premium
Régulation REACH	Déclaration REACH
Sans SVHC REACH	Oui
Directive RoHS UE	Conformité pro-active (Produit en dehors du scope légal RoHS UE) Déclaration RoHS UE
Sans mercure	Oui
Information sur les exemptions RoHS	Oui
Régulation RoHS Chine	Déclaration RoHS pour la Chine
Profil environnemental	Profil environnemental du Produit
Profil de circularité	Informations de fin de vie

Contractual warranty

Garantie	18 mois
----------	---------