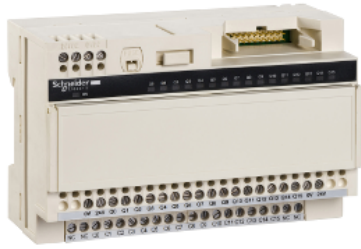


Fiche technique du produit

Spécifications



Modicon TM - embase de raccordement ABE7 - pour extension Twido - 16 S - fusible

ABE7E16SPN22

! Arrêt de commercialisation

! La production de ce produit a été arrêtée le: 23 janvier 2021

! Fin de service le: 24 janvier 2021

Trouvez l'offre la plus adaptée à votre besoin dans la rubrique « Produits » ou contactez le "Centre de Contact Clients" au 0 825 012 999

Statut commercial : Arrêt de commercialisation

Principales

Gamme de produits	Modicon ABE7
Type de produit ou équipement	Embase E/S tout ou rien passive
[Us] tension d'alimentation	24 V CC pour côté du contrôleur 24 V CC pour côté du contrôleur/capteur
Nombre de canaux	16
Nombre de bornes par voie	2
Mode de raccordement	Bornes de type vis, 1 x 0,09 à 1 x 1,5 mm ² (AWG 28 à AWG 16) souple avec embout Bornes de type vis, 1 x 0,14 à 1 x 2,5 mm ² (AWG 26...AWG 12) rigide Bornes de type vis, 1 x 0,14 à 1 x 2,5 mm ² (AWG 26...AWG 14) souple sans embout Bornes de type vis, 2 x 0,09 à 2 x 0,75 mm ² (AWG 28 à AWG 20) souple avec embout Bornes de type vis, 2 x 0,2 à 2 x 2,5 mm ² (AWG 28 à AWG 16) rigide
Destination du connecteur	Contrôleur programmable Twido

Complémentaires

Limites de la tension d'alimentation	19...30 V CC (côté du contrôleur) se conformer à IEC 61131-2 20,4...28,8 V CC (côté du contrôleur/capteur) se conformer à IEC 61131-2
Nombre de sorties logiques	16
Logique de sortie numérique	Source
Sortie logique tension	24 V
Type de tension entrée TOR	CC
Accessoires associés	TWDDDO32TK TWDDDO16TK
État LED	1 LED pour puissance ON 1 DEL par canal pour statut du canal
Distribution des polarités	1 commun/16 voies pour sortie
Protection contre les courts-circuits	2 A fusible interne, 5 x 20 mm, à fusion rapide (côté du contrôleur) 0,125 A fusible par voie, 5 x 20 mm, à fusion rapide (circuit de sortie)
Type de connecteur	HE-10
Nombre de broches	20 broches
Mode de fixation	Par clips, monté sur rail DIN symétrique 35 mm se conformer à IEC 60715 Par vis

Courant d'alimentation maximum	2 A
Courant par voie	0,0032 A
Courant commuté	100 mA pour circuit de sortie
Courant maxi par groupe de sorties	1,6 A
Chute de tension sur le fusible d'alimentation	0,3 V
[Ui] tension assignée d'isolement	2000 V bornes/rails de montage
Catégorie de surs tension	II se conformer à CEI 60664-1
Couple de serrage	0,6 N.m avec plat Ø 3,5 mm tournevis
Poids	0,45 kg

Environnement

Certifications du produit	UL CSA
Degré de protection IP	IP2x se conformer à CEI 60529
Tenue au fil incandescent	750 °C se conformer à CEI 60695-2-11
Tenue aux chocs mécaniques	15 gn pour 11 ms se conformer à CEI 60068-2-27
Tenue aux vibrations	2 gn (f= 10...150 Hz) se conformer à CEI 60068-2-6
Tenue aux décharges électrostatiques	4 kV (contact) niveau 3 se conformer à CEI 6100-4-11 8 kV (air) niveau 3 se conformer à CEI 6100-4-11
Résistance aux champs rayonnés	10 V/m (80000000...2000000000 Hz) se conformer à CEI 61000-4-3 niveau 3
Tenue aux transitoires rapides	2 kV niveau 3 se conformer à CEI 61000-4-4
Température de fonctionnement	-5...60 °C se conformer à IEC 61131-2
Température ambiante pour le stockage	-40...80 °C se conformer à IEC 61131-2
Degré de pollution	2 se conformer à CEI 60664-1

Packing Units

Type d'emballage 1	PCE
Nombre d'unité par paquet	1
Poids de l'emballage (Kg)	455 g
Hauteur de l'emballage 1	8 cm
Largeur de l'emballage 1	9 cm
Longueur de l'emballage 1	14 cm
Type d'emballage 2	S03
Nb produits dans l'emballage 2	12
Poids de l'emballage 2	5,967 kg
Hauteur de l'emballage 2	30 cm
Largeur de l'emballage 2	30 cm
Longueur de l'emballage 2	40 cm

Offer Sustainability

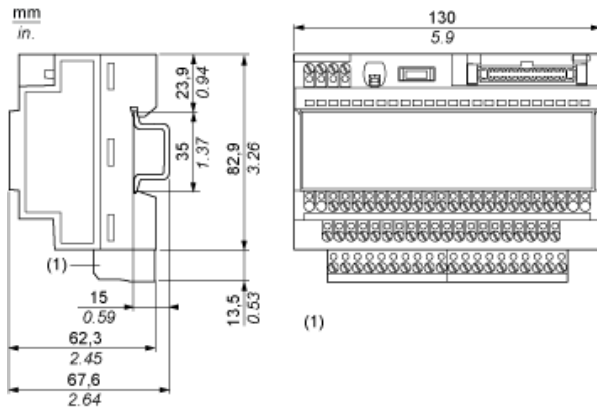
Statut environnemental de l'offre	Produit Green Premium
--	-----------------------

Régulation REACH	Déclaration REACH
Directive RoHS UE	Conformité pro-active (Produit en dehors du scope légal RoHS UE) Déclaration RoHS UE
Sans mercure	Oui
Information sur les exemptions RoHS	Oui
Régulation RoHS Chine	Déclaration RoHS pour la Chine
Profil environnemental	Profil environnemental du Produit
Profil de circularité	Informations de fin de vie
DEEE	Sur le marché de l'Union Européenne, le produit doit être mis au rebut selon un protocole spécifique de collecte des déchets et ne jamais être jeté dans une poubelle d'ordures ménagères.

Contractual warranty

Garantie	18 months
-----------------	-----------

Dimensions



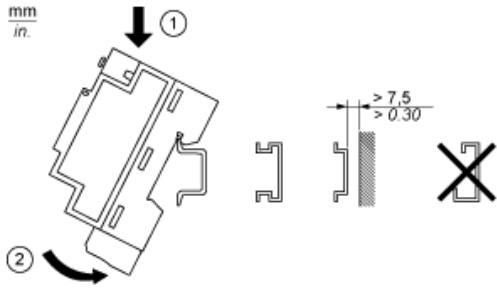
(1) ABE7BV10 / BV20 / BV20TB

Fiche technique du produit

ABE7E16SPN22

Montage et périmètre de sécurité

Montage



Fiche technique du produit

ABE7E16SPN22

Schémas de raccordement

HE10 16 Voies

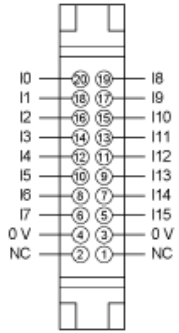
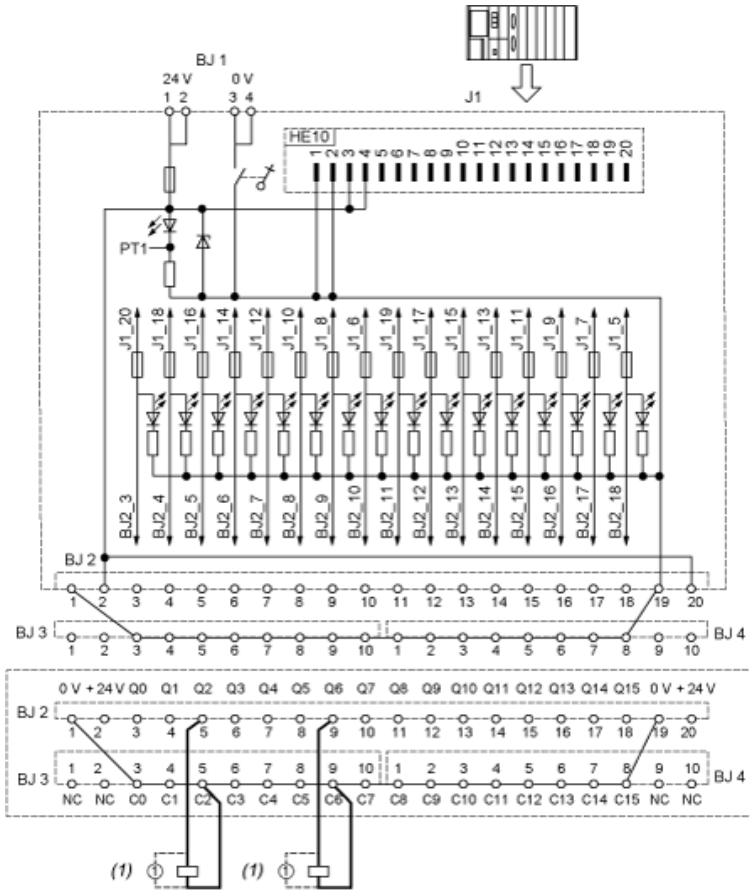
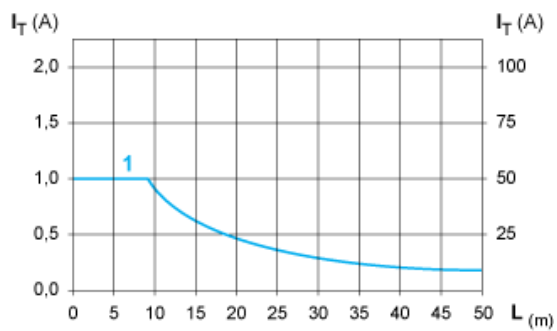


Schéma de câblage



(1) Charge inductive

Courbes de détermination du type et de la longueur du câble en fonction du courant



- L Longueur du câble
- I_T Courant total par embase (A)
- I_A Courant moyen par voie (mA)
- (1) Câbles ABFT2..... à section nominale de 0,08 mm² (AWG 28)

Les courbes sont données pour une chute de tension de 1 V dans le câble. Pour une tolérance pour n volts, multiplier la longueur déterminée à partir du graphique par n.