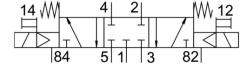
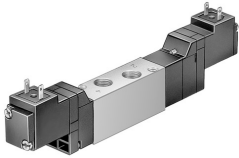


# Électro distributeur MEH-5/3G-1/8-P-B

Code article :173141

FESTO



## Fiche technique

Caractéristique	Valeur
Fonction de distributeur	5/3 fermé
Mode d'actionnement	électrique
Largeur	17.8 mm
Débit nominal normal	500 l/min
Raccord de travail pneumatique	G1/8
Tension de service	24 V CC
Pression de service	3 bar ... 8 bar
Structure de construction	Vanne de piston
Type de rappel	ressort mécanique
Certification	c UL us - Recognized (OL)
Degré de protection	IP65
Diamètre nominal	5 mm
Dimension modulaire	18 mm
Abréviation de type	MEH
Fonction d'échappement	Réduction possible
Principe d'étanchéité	souple
Position de montage	Indifférente
Commande manuelle auxiliaire	bistable avec accessoires
Mode de pilotage	piloté
Alimentation en air de pilotage	interne
Sens d'écoulement	Irréversible
Symbole	00991033
Chevauchement	recouvrement positif
Pression de pilotage	3 bar ... 8 bar
Valeur b	0.3
Valeur C	2.2 l/sbar
Temps de commutation désactivé	25 ms
Temps de commutation activé	12 ms
Facteur de marche	100%
Caractéristiques de bobine	24 V CC : 1,5 W
Fluide de service	Air comprimé selon ISO 8573-1:2010 [7:4:4]
Remarque sur le fluide d'exploitation/commande	Fonctionnement lubrifié possible (requis pour la suite du fonctionnement)
Résistance aux vibrations	Contrôle d'utilisation mobile avec degré de sévérité 1 selon FN 942017-4 et EN 60068-2-6

<b>Caractéristique</b>	<b>Valeur</b>
Résistance aux chocs	Essai de choc avec degré de sévérité 2 selon FN 942017-5 et EN 60068-2-27
Classe de protection anticorrosion CRC	2 - Effets de corrosion moyens
Température de stockage	-20 °C ... 40 °C
Température du fluide	-5 °C ... 50 °C
Niveau de pression sonore	75 dB(A)
Fluide de pilotage	Air comprimé selon ISO 8573-1:2010 [7:4:4]
Température ambiante	-5 °C ... 50 °C
Poids du produit	153 g
Raccord électrique	Plan de pose de type C conforme aux standards industriels 9,4 mm Connecteur mâle Forme carrée
Mode de fixation	Sur embase de raccordement
Raccord d'échappement d'air de pilotage 82/84	Embase
Raccord pneumatique 1	Embase
Raccord pneumatique 2	G1/8
Raccord pneumatique 3	Embase
Raccord pneumatique 4	G1/8
Raccord pneumatique 5	Embase
Note sur le matériau	Conforme à RoHS
Matériau joints d'étanchéité	HNBR NBR
Matériau du boîtier	Aluminium moulé sous pression