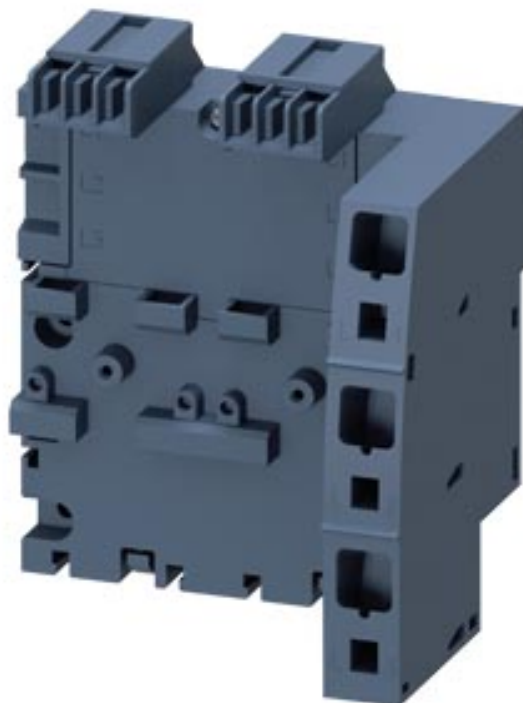


Jeu de barres triphasé avec alimentation à droite pour 2 disjoncteurs Taille S00 et S0



Caractéristiques techniques générales:

| | | |
|-----------------------------|--|---|
| Nom de marque produit | | SIRIUS |
| Désignation du produit | | jeu de barres t...alimentat001 |
| Version du produit | | pour 2 interrupteurs avec alimentation à droite |
| Taille du disjoncteur | | S00, S0 |
| Compatibilité d'utilisation | | disjoncteur 3RV2 |

Montage/ fixation/ dimensions:

| | | |
|--|----|---|
| Position de montage | | au choix |
| Mode de fixation | | fixation par encliquetage sur rail DIN symétrique 35 mm |
| Largeur | mm | 110 |
| Hauteur | mm | 129 |
| Profondeur | mm | 86,5 |
| Distance à respecter aux pièces sous tension | | |
| • vers le haut | mm | 10 |
| • vers l'arrière | mm | 0 |
| • vers le côté | mm | 0 |
| Distance à respecter aux pièces mises à la terre | | |
| • vers le haut | mm | 10 |

- vers l'arrière
- vers le côté

| | |
|----|---|
| mm | 0 |
| mm | 0 |

Distance à respecter lors du montage en série

- vers le haut
- vers l'arrière
- vers le côté

| | |
|----|----|
| mm | 10 |
| mm | 0 |
| mm | 0 |

Certificats/ homologations:

Justification de qualification

CE / UL / CSA / CCC

Shipping Approval



ABS

Autres informations

Information- and Downloadcenter (Catalogues, Brochures,...)

<http://www.siemens.com/industrial-controls/catalogs>

Industry Mall (système de commande en ligne)

<http://www.siemens.com/industrymall>

Générateur CAx en ligne

<http://support.automation.siemens.com/WW/CAxorder/default.aspx?lang=en&mlfb=3RV2917-1E>

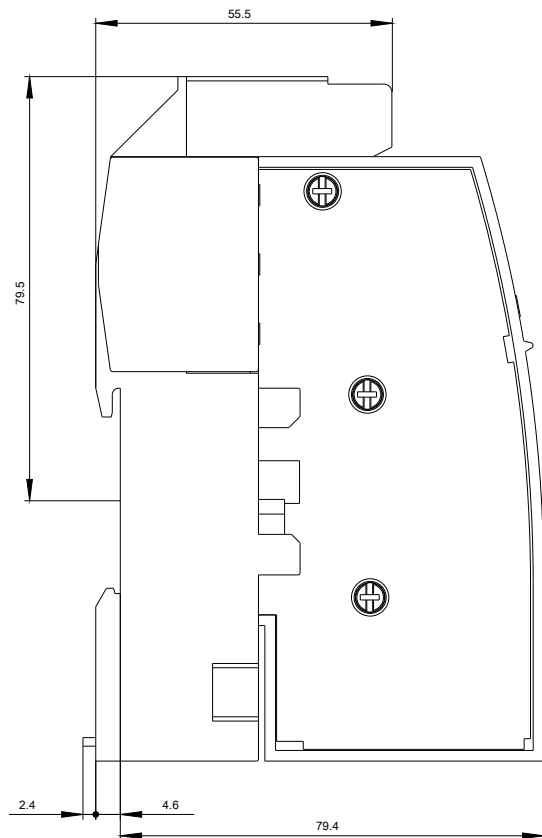
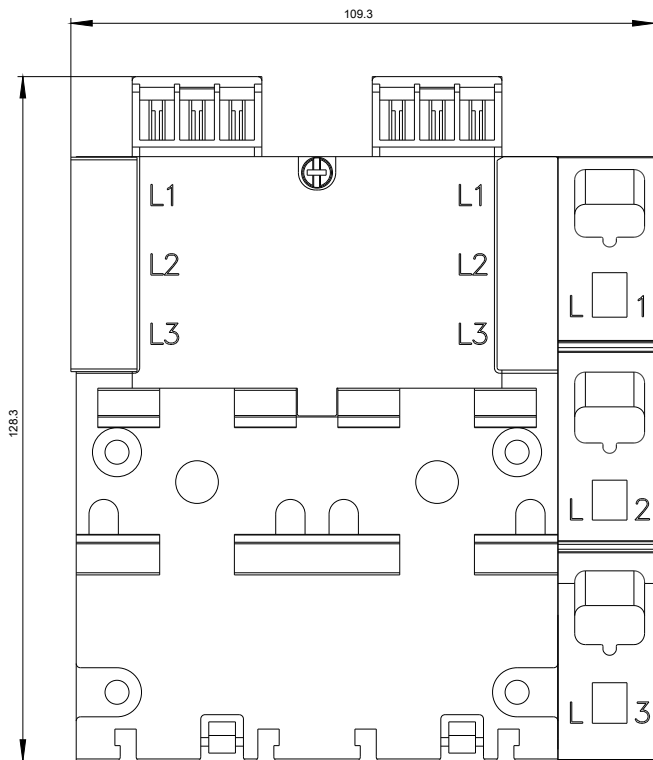
Service&Support (manuels, certificats, caractéristiques, questions fréquentes FAQ, etc.)

<https://support.industry.siemens.com/cs/ww/fr/ps/3RV2917-1E>

Banque de données images (photos des produits, schémas cotés 2D, modèles 3D, schémas des connexions, macros

EPLAN, ...)

http://www.automation.siemens.com/bilddb/cax_de.aspx?mlfb=3RV2917-1E&lang=en



dernière modification :

19-10-2019