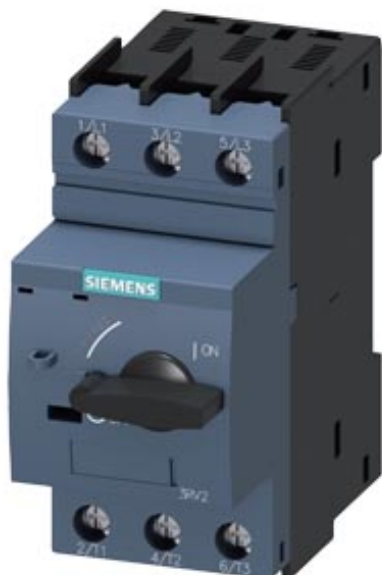


Disjoncteur de taille S0 pour ensembles démarreurs-moteurs  
 Courant assigné 36 A Déclencheur de court-circuit 432 A Borne à vis  
 pouvoir de coupure standard



Nom de marque produit	SIRIUS
Désignation du produit	Disjoncteur
Version du produit	pour les ensembles démarreurs-moteurs
Désignation type de produit	3RV2

Caractéristiques techniques générales	
Taille du disjoncteur	S0
Taille du contacteur combinable spécifique aux entreprises	S00, S0
Extension produit <ul style="list-style-type: none"> <li>Bloc de contacts auxiliaires</li> </ul>	Oui
Puissance dissipée [W] pour la valeur assignée du courant <ul style="list-style-type: none"> <li>pour CA à chaud</li> <li>pour CA à chaud par pôle</li> </ul>	16,25 W 5,4 W
Tension d'isolement pour degré de pollution 3 Valeur assignée	690 V
Tension de tenue aux chocs Valeur assignée	6 kV
Tension max. admissible pour séparation de protection	

<ul style="list-style-type: none"> <li>• dans des réseaux avec point étoile non mis à la terre entre circuit principal et circuit auxiliaire</li> </ul>	400 V
<ul style="list-style-type: none"> <li>• dans des réseaux avec point étoile mis à la terre entre circuit principal et circuit auxiliaire</li> </ul>	400 V
<b>Indice de protection IP</b>	
<ul style="list-style-type: none"> <li>• face avant</li> </ul>	IP20
<ul style="list-style-type: none"> <li>• de la borne de raccordement</li> </ul>	IP20
<b>Tenue aux chocs</b>	
<ul style="list-style-type: none"> <li>• selon CEI 60068-2-27</li> </ul>	25g / 11 ms
<b>Durée de vie mécanique (cycles de manœuvre)</b>	
<ul style="list-style-type: none"> <li>• des contacts principaux typique</li> </ul>	100 000
<ul style="list-style-type: none"> <li>• des contacts auxiliaires typique</li> </ul>	100 000
<b>Durée de vie électrique (Cycles de manœuvre)</b>	
<ul style="list-style-type: none"> <li>• typique</li> </ul>	100 000
<b>Désignation du matériel selon CEI 81346-2:2009</b>	Q

### Conditions ambiantes

<b>Altitude d'implantation pour altitude au-dessus de</b>	
<ul style="list-style-type: none"> <li>• max.</li> </ul>	2 000 m
<b>Température ambiante</b>	
<ul style="list-style-type: none"> <li>• en service</li> </ul>	-20 ... +40 °C
<ul style="list-style-type: none"> <li>• à l'entreposage</li> </ul>	-50 ... +80 °C
<ul style="list-style-type: none"> <li>• pendant le transport</li> </ul>	-50 ... +80 °C
Humidité relative en service	10 ... 95 %

### Circuit principal

<b>Nombre de pôles pour circuit principal</b>	3
<b>Tension d'emploi</b>	
<ul style="list-style-type: none"> <li>• Valeur assignée</li> </ul>	690 V
<ul style="list-style-type: none"> <li>• pour AC-3 Valeur assignée max.</li> </ul>	690 V
<b>Fréquence de service Valeur assignée</b>	50 ... 60 Hz
<b>Courant d'emploi Valeur assignée</b>	36 A
<b>Courant d'emploi</b>	
<ul style="list-style-type: none"> <li>• pour AC-3 <ul style="list-style-type: none"> <li>— pour 400 V Valeur assignée</li> </ul> </li> </ul>	36 A
<b>Puissance d'emploi</b>	
<ul style="list-style-type: none"> <li>• pour AC-3 <ul style="list-style-type: none"> <li>— pour 230 V Valeur assignée</li> <li>— pour 400 V Valeur assignée</li> <li>— pour 500 V Valeur assignée</li> <li>— pour 690 V Valeur assignée</li> </ul> </li> </ul>	7 500 W 18 500 W 22 000 W 30 000 W
<b>Fréquence de manœuvres</b>	
<ul style="list-style-type: none"> <li>• pour AC-3 max.</li> </ul>	15 1/h

Circuit auxiliaire	
Nombre de contacts NF pour contacts auxiliaires	0
Nombre de contacts NO pour contacts auxiliaires	0
Nombre d'inverseurs	
• pour contacts auxiliaires	0

Fonction protection/ surveillance	
<b>Fonction produit</b>	
• détection de défaut à la terre	Non
• Détection de perte de phase	Non
<b>Pouvoir de coupure courant de court-circuit d'emploi (Ics) pour CA</b>	
• pour 240 V Valeur assignée	100 kA
• pour 400 V Valeur assignée	10 kA
• pour 500 V Valeur assignée	3 kA
• pour 690 V Valeur assignée	2 kA
<b>Pouvoir de coupure courant de court-circuit limite (Icu)</b>	
• pour CA pour 240 V Valeur assignée	100 kA
• pour CA pour 400 V Valeur assignée	20 kA
• pour CA pour 500 V Valeur assignée	6 kA
• pour CA pour 690 V Valeur assignée	3 kA
<b>Valeur de déclenchement du courant</b>	
• du déclencheur instantané de court-circuit	468 A

Caractéristiques assignées UL/CSA	
<b>Courant de pleine charge (FLA) pour moteur triphasé</b>	
• pour 480 V Valeur assignée	36 A
• pour 600 V Valeur assignée	36 A
<b>Puissance mécanique fournie [hp]</b>	
• pour moteur monophasé	
— pour 110/120 V Valeur assignée	3 hp
— pour 230 V Valeur assignée	5 hp
• pour moteur triphasé	
— pour 200/208 V Valeur assignée	10 hp
— pour 220/230 V Valeur assignée	10 hp
— pour 460/480 V Valeur assignée	25 hp

Protection contre les courts-circuits	
<b>Fonction produit Protection contre les courts-circuits</b>	Oui
<b>Exécution du déclencheur sur court-circuit</b>	magnétique
<b>Type de la cartouche-fusible pour réseau IT pour protection contre les courts-circuits du circuit principal</b>	

- pour 400 V
- pour 500 V
- pour 690 V

gG 63 A  
gG 63 A  
gG 63 A

### Montage/ fixation/ dimensions

<b>Position de montage</b>	au choix
<b>Mode de fixation</b>	fixation par vis et par encliquetage sur rail DIN symétrique 35 mm selon DIN EN 60715
<b>Hauteur</b>	97 mm
<b>Largeur</b>	45 mm
<b>Profondeur</b>	97 mm
<b>Distance à respecter</b>	
<ul style="list-style-type: none"> <li>• lors du montage en série           <ul style="list-style-type: none"> <li>— vers l'avant</li> <li>— vers l'arrière</li> <li>— vers le haut</li> <li>— vers le bas</li> <li>— vers le côté</li> </ul> </li> <li>• aux pièces mises à la terre           <ul style="list-style-type: none"> <li>— vers l'avant</li> <li>— vers l'arrière</li> <li>— vers le haut</li> <li>— vers le côté</li> <li>— vers le bas</li> </ul> </li> <li>• aux pièces sous tension           <ul style="list-style-type: none"> <li>— vers l'avant</li> <li>— vers l'arrière</li> <li>— vers le haut</li> <li>— vers le bas</li> <li>— vers le côté</li> </ul> </li> </ul>	<p>0 mm 0 mm 70 mm 70 mm 9 mm</p> <p>0 mm 0 mm 70 mm 30 mm 70 mm</p> <p>0 mm 0 mm 70 mm 70 mm 30 mm</p>

### Raccordements/ Bornes

<b>Fonction produit</b>	
<ul style="list-style-type: none"> <li>• Bornier amovible des circuits auxiliaire et de commande</li> </ul>	Non
<b>Type du raccordement électrique</b>	
<ul style="list-style-type: none"> <li>• pour circuit principal</li> </ul>	raccordement à vis
<b>Disposition du raccordement électrique pour circuit principal</b>	en haut et en bas
<b>Type de sections de câble raccordables</b>	
<ul style="list-style-type: none"> <li>• pour contacts principaux           <ul style="list-style-type: none"> <li>— âme massive ou multibrin</li> <li>— âme souple avec embouts</li> </ul> </li> </ul>	<p>2x (1 ... 2,5 mm<sup>2</sup>), 2x (2,5 ... 10 mm<sup>2</sup>) 2x (1 ... 2,5 mm<sup>2</sup>), 2x (2,5 ... 6 mm<sup>2</sup>), 1x 10 mm<sup>2</sup></p>

<ul style="list-style-type: none"> <li>pour câbles AWG pour contacts principaux</li> </ul>	2x (16 ... 12), 2x (14 ... 8)
<b>Couple de serrage</b>	
<ul style="list-style-type: none"> <li>pour contacts principaux pour bornes a vis</li> </ul>	2 ... 2,5 N·m
<b>Type de la tige de tournevis</b>	Diamètre 5 ... 6 mm
<b>Dimension de la tête de tournevis</b>	Pozidriv 2
<b>Type de filetage de la vis de raccordement</b>	
<ul style="list-style-type: none"> <li>pour contacts principaux</li> </ul>	M4

### Sécurité

<b>Valeur B10</b>	
<ul style="list-style-type: none"> <li>pour niveau d'exigence élevé selon SN 31920</li> </ul>	5 000
<b>Part des défaillances dangereuses</b>	
<ul style="list-style-type: none"> <li>pour niveau d'exigence faible selon SN 31920</li> </ul>	50 %
<ul style="list-style-type: none"> <li>pour niveau d'exigence élevé selon SN 31920</li> </ul>	50 %
<b>Valeur T1 pour intervalle du test périodique ou durée d'utilisation selon CEI 61508</b>	10 y
<b>Exécution de l'affichage</b>	
<ul style="list-style-type: none"> <li>pour mise en état de commutation</li> </ul>	Manette

### Certificats/ homologations

General Product Approval	Declaration of Conformity
--------------------------	---------------------------



[KC](#)



Declaration of Conformity	Test Certificates	Marine / Shipping
---------------------------	-------------------	-------------------

[Miscellaneous](#)

[Type Test Certificates/Test Report](#)

[Special Test Certificate](#)



Marine / Shipping	other
-------------------	-------



[Confirmation](#)



Railway
---------

[Vibration and Shock](#)

[Confirmation](#)

### Autres informations

**Information- and Downloadcenter (Catalogues, Brochures,...)**

[www.siemens.com/sirius/catalogs](http://www.siemens.com/sirius/catalogs)

**Industry Mall (système de commande en ligne)**

<https://mall.industry.siemens.com/mall/fr/fr/Catalog/product?mlfb=3RV2321-4PC10>

**Générateur CAx en ligne**

<http://support.automation.siemens.com/WW/CAXorder/default.aspx?lang=en&mlfb=3RV2321-4PC10>

**Service&Support (manuels, certificats, caractéristiques, questions fréquentes FAQ, etc.)**

<https://support.industry.siemens.com/cs/ww/fr/ps/3RV2321-4PC10>

**Banque de données images (photos des produits, schémas cotés 2D, modèles 3D, schémas des connexions, macros**

**EPLAN, ...)**

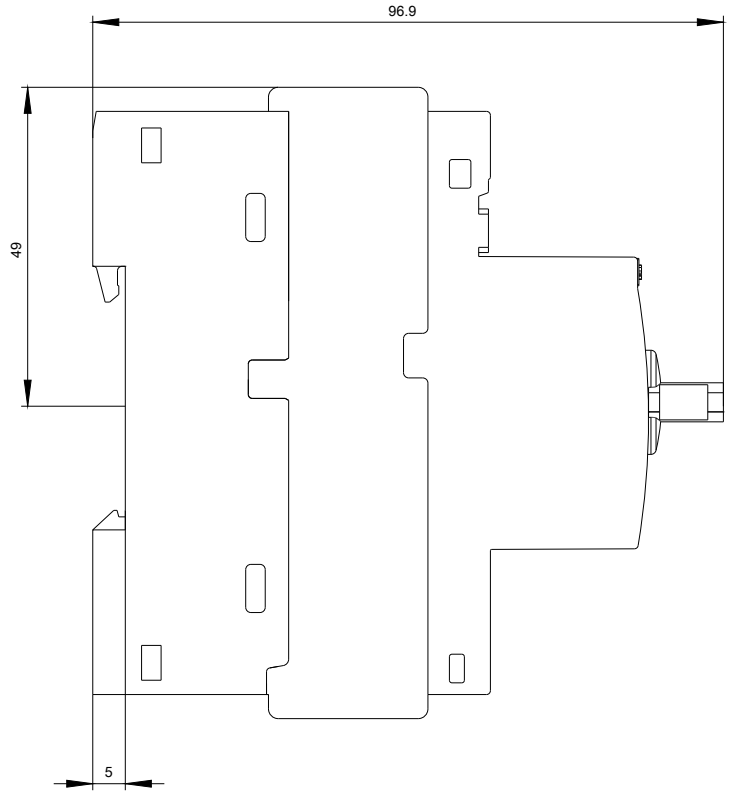
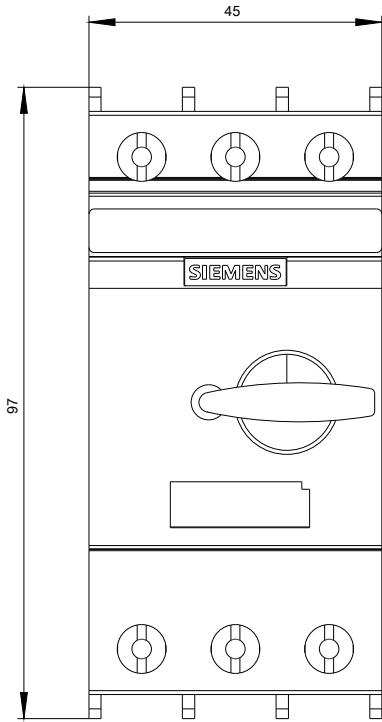
[http://www.automation.siemens.com/bilddb/cax\\_de.aspx?mlfb=3RV2321-4PC10&lang=en](http://www.automation.siemens.com/bilddb/cax_de.aspx?mlfb=3RV2321-4PC10&lang=en)

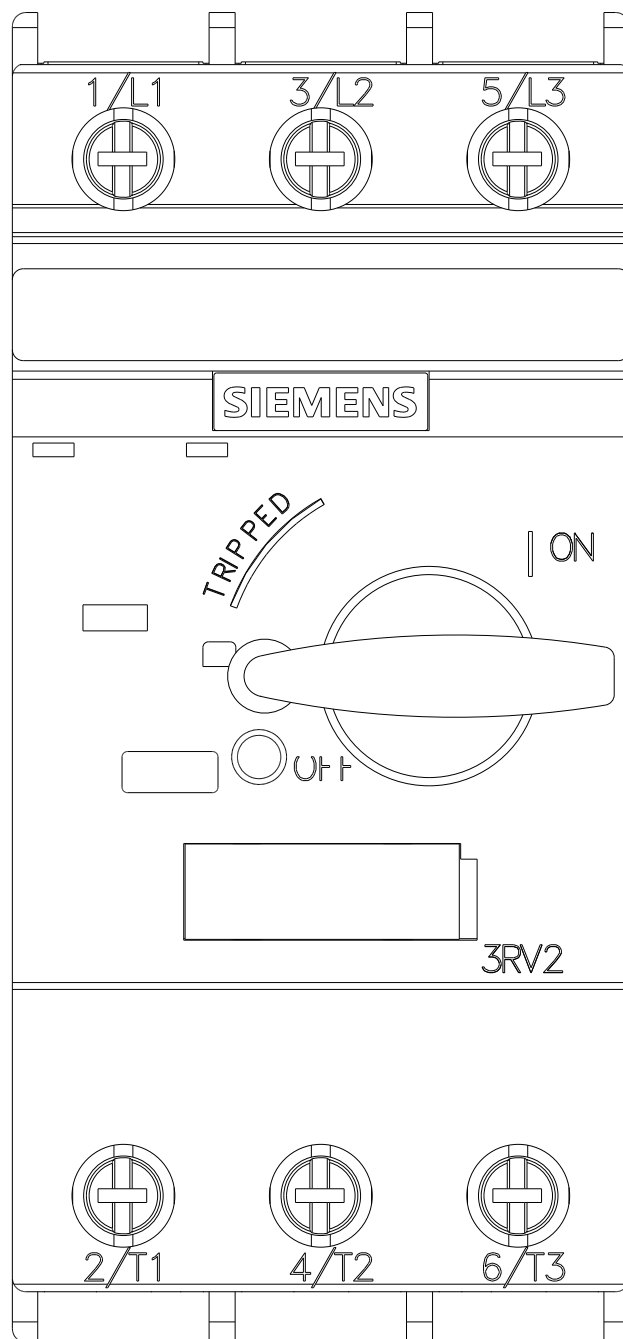
**Courbe caractéristique: Comportement au déclenchement, I<sup>2</sup>t, Courant coupé limité**

<https://support.industry.siemens.com/cs/ww/en/ps/3RV2321-4PC10/char>

**Caractéristiques diverses (par ex. durée de vie électrique, fréquence de commutation)**

<http://www.automation.siemens.com/bilddb/index.aspx?view=Search&mlfb=3RV2321-4PC10&objecttype=14&gridview=view1>









dernière modification :

19-10-2019