

Interrupteur auxiliaire transversal avec borne à ressort 2 NO !!! Produit en fin de vie !!! Le successeur est SIRIUS 3RV2 Réf. successeur préférée : >>3RV2901-2F<<



Caractéristiques techniques générales:

Nom de marque produit		SIRIUS
Désignation du produit		bloc de contacts auxiliaires, transversal sur face avant
Taille du disjoncteur		S00, S0, S2, S3
Indice de protection IP face avant		IP20
Température ambiante		
<ul style="list-style-type: none"> à l'entreposage 	°C	-50 ... +80
<ul style="list-style-type: none"> en service 	°C	-20 ... +60

Circuit auxiliaire:

Nombre de contacts NF pour contacts auxiliaires à commutation instantanée		0
Nombre de contacts NO pour contacts auxiliaires à commutation instantanée		2
Nombre d'inverseurs des contacts auxiliaires à commutation instantanée		0
Courant d'emploi		
<ul style="list-style-type: none"> des contacts auxiliaires 		
— pour AC-15		

— pour 230 V

A 0,5

Montage/ fixation/ dimensions:

Mode de fixation

fixation par enfichage

Raccordements/ Bornes:

Type du raccordement électrique pour circuits auxiliaire et de commande

raccordement par borne à ressort

Type de sections de câble raccordables

- pour contacts auxiliaires
 - âme massive
 - âme souple
 - avec embouts
 - sans traitement de l'embout
- pour câbles AWG pour contacts auxiliaires

2x (0,5 ... 2,5 mm²)

2x (0,5 ... 1,5 mm²)

2x (0,5 ... 1,5 mm²)

2x (20 ... 14)

Certificats/ homologations:

Justification de qualification

CE / UL / CSA / CCC

General Product Approval

Test Certific-ates



CCC



CSA



UL

[KC](#)



[Special Test Certificate](#)

Test Certific-ates

Shipping Approval

other

[Type Test Certific-ates/Test Report](#)



ABS



RMRS

[Confirmation](#)



VDE

Autres informations

Information- and Downloadcenter (Catalogues, Brochures,...)

<http://www.siemens.com/industrial-controls/catalogs>

Industry Mall (système de commande en ligne)

<http://www.siemens.com/industrymall>

Générateur CAx en ligne

<http://support.automation.siemens.com/WW/CAXorder/default.aspx?lang=en&mlfb=3RV1901-2F>

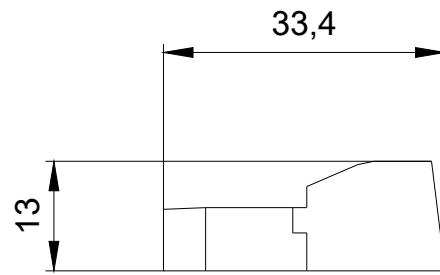
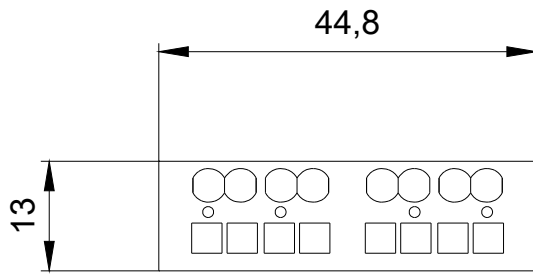
Service&Support (manuels, certificats, caractéristiques, questions fréquentes FAQ, etc.)

<https://support.industry.siemens.com/cs/ww/fr/ps/3RV1901-2F>

Banque de données images (photos des produits, schémas cotés 2D, modèles 3D, schémas des connexions, macros

EPLAN, ...)

http://www.automation.siemens.com/bilddb/cax_de.aspx?mlfb=3RV1901-2F&lang=en



SIEMENS

dernière modification :

24-10-2019