



# TOYOTA TOYOTA C-HR - MY'23

## Szczegóły oferty



Cena specjalna dla Państwa firmy

**163 779 PLN**

Wybrany model

TOYOTA C-HR -  
MY'23

Rok produkcji

2023

Nadwozie

5-drzwiowy SUV

Silnik

2,0 Hybrid Dynamic Force 184 KM

Skrzynia biegów

Bezstopniowa automatyczna

Wersja

GR Sport

Kolor

2TB Imperial Red/Astral Black

Przyjmujemy Państwa  
dotychczasowy samochód  
używany w rozliczeniu.

Cena specjalna dla Państwa firmy

Całkowita cena katalogowa

165 579 PLN

Całkowita wartość udzielonego rabatu

-1 800 PLN

Cena specjalna

**163 779 PLN**

Wszystkie podane ceny są cenami brutto.

Flota

Liczba samochodów

1



# TOYOTA TOYOTA C-HR - MY'23

## Kalkulacja dla Państwa firmy (1/2)

	Cena katalogowa	Cena specjalna
<b>Cena wybranej wersji wyposażenia</b>		162 900 zł
<b>Wybrane wyposażenie dodatkowe</b>		
2TB Imperial Red/Astral Black		0 zł
Dywaniki gumowe (2WD)		389 zł
Oferta promocyjna- zabezpieczenie antykradzieżowe w technologii Bluetooth Low Energy- Start&Stop	<del>2 290 zł</del>	490 zł
<b>Całkowita wartość udzielonego rabatu</b>		-1 800 zł
<b>Cena całkowita</b>	<del>165 579 zł</del>	<b>163 779 zł</b>

Koszt montażu wyposażenia dodatkowego należy potwierdzić z dilerem



## TOYOTA TOYOTA C-HR - MY'23

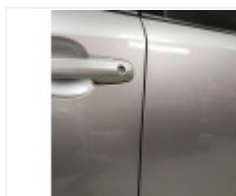
### Kalkulacja dla Państwa firmy (2/2)

Polecane akcesoria niewliczone do powyższej kalkulacji



Bagażnik dachowy (do 75 kg)  
(PW301-10005)

905 zł



Folia ochronna krawędzi drzwi  
(PW174-10000)

211 zł



Zestaw kosmetyków samochodowych Toyota (PZWIG-OKIT1-00)

181 zł



Koło dojazdowe (KOŁO)

1 500 zł



Widerejestrator C-HR  
(WIDEO\_CHR)

~~1 829 zł~~ 1 290 zł

⚠ Niniejsza oferta stanowi gwarancję obowiązującego w dniu jej złożenia rabatu flotowego oraz ceny pojazdu pod warunkiem jednorazowego zamówienia w okresie jej ważności (7 dni) minimum 1 samochodów zgodnych ze wskazanym tutaj opisem modelu i wersji.



# TOYOTA TOYOTA C-HR - MY'23

## Wyposażenie Twojego samochodu (1/3)

### Bezpieczeństwo i nowe technologie

- Asystent utrzymania pasa ruchu (LTA)
- Automatyczne światła z czujnikiem zmierzchu
- Automatyczny ogranicznik prędkości (ASL)
- Elektryczne wspomaganie kierownicy (EPS)
- Elektryczny hamulec postojowy
- System automatycznego powiadomienia ratunkowego (eCall)
- System mocowania fotelików dziecięcych na skrajnych tylnych siedzeniach (ISOFIX)
- System monitorowania ciśnienia w oponach (TPMS)
- System monitorowania martwego pola w lusterkach (BSM)
- System ostrzegania o ruchu poprzecznym z tyłu pojazdu (RCTA) z funkcją hamowania
- System stabilizacji toru jazdy (VSC)
- System wspomagający pokonywanie podjazdów (HAC)
- Trzecie światło stopu w technologii LED
- Tylnie światła stopu w technologii LED
- Układ ostrzegania o niezamierzonej zmianie pasa ruchu (LDA) z funkcją powrotu na zadany tor jazdy (SC)
- Układ rozpoznawania znaków drogowych (RSA)
- Wyłącznik przedniej poduszki powietrznej pasażera

### Fotele

- Elektryczna regulacja fotela kierowcy (przód-tył)
- Elektryczna regulacja nachylenia siedziska w fotelu kierowcy
- Elektryczna regulacja odcinka lędźwiowego fotela kierowcy
- Elektryczna regulacja wysokości fotela kierowcy
- Elektrycznie regulowany stopień pochylenia fotela kierowcy
- Fotele z profilowanym podparciem bocznym

### Fotele

- Podgrzewane fotele przednie
- Tapicerka skórzana Black Alcantara
- Tylna kanapa dzielona i składana w proporcji 60:40

### Gwarancje i zabezpieczenia antykradzieżowe

- Immobilizer
- Nakrętki antykradzieżowe do kół

### Koła i opony

- 19" felgi aluminiowe GR SPORT
- Zestaw naprawczy do opon

### Komfort i funkcjonalność

- Automatycznie ściemniające się lusterko wsteczne
- Centralny zamek sterowany zdalnie
- Dywaniki podłogowe (welurowe)
- Elektrycznie regulowane lusterka zewnętrzne
- Elektrycznie regulowane szyby przednie
- Elektrycznie regulowane szyby tylne
- Elektrycznie składane lusterka zewnętrzne
- Funkcja automatycznego opuszczania i unoszenia szyb kierowcy i pasażera pierwszego rzędu oraz pasażerów drugiego rzędu
- Gniazdo 12 V w konsoli centralnej
- Inteligentne wycieraczki z czujnikiem deszczu
- Inteligentny system automatycznego parkowania (S-IPA)
- Kamera cofania
- Kieszenie w oparciach przednich foteli
- Klimatyzacja automatyczna (dwustrefowa)
- Lusterka zewnętrzne z funkcją oświetlenia przestrzeni wokół pojazdu z logo „Toyota C-HR”
- Lusterko na ostionie przeciwstłonecznej kierowcy



# TOYOTA TOYOTA C-HR - MY'23

## Wyposażenie Twojego samochodu (2/3)

### Komfort i funkcjonalność

- Lusterko na ostonie przeciwstłonecznej pasażera
- Podgrzewana kierownica
- Podgrzewane lusterka zewnętrzne
- Podświetlenie w ostonie przeciwstłonecznej kierowcy
- Podświetlenie w ostonie przeciwstłonecznej pasażera
- Przednia szyba ograniczająca hałas w kabinie pasażerskiej
- Przednie i tylne czujniki parkowania
- Przycisk na kierownicy do obsługi telefonu
- Przycisk na kierownicy do sterowania automatycznym ogranicznikiem prędkości (ASL)
- Przycisk na kierownicy do sterowania układem asystenta utrzymania pasa ruchu (LTA)
- Przyciski na kierownicy do sterowania systemem audio
- Regulacja kolumny kierownicy w 2 płaszczyznach
- Schowek w konsoli środkowej
- Siatka bagażnika
- System bezkluczykowego dostępu do samochodu (Inteligentny klucz)
- System oświetlenia wnętrza
- Szyby w przednich drzwiach z warstwą wygłuszającą
- Technologia oczyszczania i nawilżania powietrza Nanoe
- Uchwyty w bagażniku do mocowania siatki
- Układ detekcji przeszkód (ICS)
- Uruchamianie silnika przyciskiem
- Wskaźnik stanu hybrydowego układu napędowego
- Wykładzina bagażnika
- Zagłówki w drugim rzędzie siedzeń (3)
- Zestaw haczyków w bagażniku do zabezpieczenia bagażu

### MARKETING

- Inteligentny asystent głosowy

### Oświetlenie

- Automatyczne samopoziomowanie reflektorów przednich
- Automatyczne światła drogowe (AHB)
- Automatyczny wyłącznik świateł głównych
- Przypomnienie o wyłączaniu świateł głównych
- Światła do jazdy dziennej w technologii LED
- Światła główne w technologii LED
- Światła przeciwmgielne w technologii LED
- System adaptacyjnego doświetlania zakrętów (AFS)
- System opóźnionego wyłączenia świateł po zgaszeniu silnika (Follow me home)
- Tylne lampy w technologii LED

### Stylistyka i wyposażenie zewnętrzne

- Analogowy prędkościomierz
- Antena dachowa w kształcie płetwy rekina (Shark-fin)
- Dolny przedni grill we wzorze plastra miodu
- Dyfuzor w kolorze czarnym
- Emblemat specjalnej wersji „GR SPORT” na kłapie bagażnika
- Lakierowane klamki zewnętrzne
- Listwy boczne w kolorze Piano Black
- Listwy progowe
- Podłokietniki w drzwiach w kolorze czarnym
- Przedni i tylny zderzak w stylistyce sportowej
- Przedni zderzak w kolorze nadwozia
- Przyciemniane szyby tylne
- Środkowy słupek w kolorze fortepianowej czerni
- Tylny spojler
- Tylny zderzak w kolorze czarnym i nadwozia



# TOYOTA TOYOTA C-HR - MY'23

## Wyposażenie Twojego samochodu (3/3)

### Systemy multimedialne i nawigacji

- 6 głośników
- Kolorowy ekran dotykowy systemu multimedialnego (8")
- Kolorowy wyświetlacz na tablicy wskaźników (4,2")
- Obsługa stacji radiowych w technologii cyfrowej DAB
- Port USB
- System Bluetooth® umożliwiający bezprzewodową łączność z telefonem
- Toyota Smart Connect - System multimedialny Toyota Smart Connect® z kolorowym ekranem dotykowym (8" HD), Nawigacja Connected z mapami online i 4-letnią darmową transmisją danych
- Usługi łączności Toyota Connected Car
- Wireless Smartphone Integration - Interfejs Apple CarPlay™ (połączenie bezprzewodowe), Interfejs Android Auto™ (połączenie przewodowe)

### Wygląd wnętrza

- Chromowane klamki wewnętrzne
- Elementy stylistyczne wersji GR SPORT
- Gałka dźwigni zmiany biegów obszyta skórą
- Górna część deski rozdzielczej w kolorze czarnym
- Kierownica obszyta skórą typu nappa (z perforacją)
- Konsola centralna w kolorze fortepianowej czerni
- Linia dekoracyjna deski rozdzielczej i drzwi w odcieniu Platinum Pearl
- Miękkie materiały wykończeniowe deski rozdzielczej
- Nawiewy boczne w kolorze czarnym
- Nawiewy środkowe w kolorze czarnym
- Oświetlenie wnętrza z przodu
- Podświetlenie bagażnika

### Wygląd wnętrza

- System dodatkowego nastrojowego oświetlenia wnętrza diodami LED
- Wykończenie gałki dźwigni zmiany biegów w kolorze czarnym
- Wykończenie górnej części deski rozdzielczej w kolorze fortepianowej czerni
- Wykończenie kierownicy w kolorze fortepianowej czerni
- Wykończenie konsoli dźwigni zmiany biegów w kolorze czarnym
- Wykończenie nawiewów bocznych w kolorze satynowego chromu
- Wykończenie nawiewów środkowych w kolorze satynowego chromu

### Wybrane wyposażenie opcjonalne

- |   |                 |
|---|-----------------|
| • <b>2TB Imperial Red/Astral Black</b>  | <b>0 zł</b>     |
| • <b>Tapicerka skórzana (tapicerka Black Alcantara)</b>   | <b>0 zł</b>     |
| • <b>Oferta promocyjna- zabezpieczenie antykradzieżowe w technologii Bluetooth Low Energy- Start&amp;Stop (ALARM)</b> | <b>2 290 zł</b> |
| Immobiliser Meta w technologii Bluetooth Low Energy Start/stop (PLNGG-P2400-40)                                       |                 |
| • <b>Dywaniki gumowe (2WD) (PW210-10006)</b>  | <b>389 zł</b>   |



# TOYOTA TOYOTA C-HR - MY'23

## Dane techniczne (1/2)

Dane fizyczne	
Load volume	0.297 m3

Dane środowiskowe	
Engine speed for stationary noise	2500 1/min
Poziom hałasu na postoju	66.6 dB(A)
Poziom hałasu podczas jazdy	65.0 dB(A)

Hamulce	
Rodzaj przednich hamulców	tarczowe wentylowane
Rodzaj tylnych hamulców	tarczowe

Masy i wymiary	
Długość całkowita	4402 mm
Dopuszczalna masa przyczepy bez hamulców	725 kg
Dopuszczalna masa przyczepy z hamulcami	725 kg
Liczba miejsc	5
Maksymalna masa własna	1520 kg
Masa całkowita pojazdu	1930 kg
Minimalna masa własna	1485 kg
Pojemność bagażnika (do rolety)	358 l
Prześwit	142 mm
Rozstaw osi	2640 mm
Szerokość całkowita	1795 mm

Masy i wymiary	
Wysokość całkowita	1555 mm

Osiągi	
Maksymalna prędkość	180 km/h
Przyspieszenie 0-100 km/h	8.2 s

Silnik	
Hybrid combined output (kW)	135 kW
Liczba cylindrów	4 cylindry, układ rzędowy
Maksymalna moc (KM)	152 DIN hp
Maksymalny moment obrotowy silnika spalinowego	190 Nm
Max obroty dla max momentu obrotowego silnika spalinowego	5200 rpm
Maximum output (kW)	112 kW
Mechanizm zaworów	16-zaworowy DOHC z VVT-i
Min obroty dla max momentu obrotowego silnika spalinowego	4400 rpm
Moc układu hybrydowego (KM)	184 DIN hp
Obroty, przy których osiągnana jest maksymalna moc	6000 rpm
Układ wtrysku paliwa	SFI

Spalanie i emisje	
Euro Class	EURO 6 AP



# TOYOTA TOYOTA C-HR - MY'23

## Dane techniczne (2/2)

### Wymiary i masy

Minimum turning radius (wall)	5.5 m
Total gross vehicle mass	2655 kg

### Zawieszenie i opony

Przednie zawieszenie	kolumny MacPhersona
Tylne zawieszenie	tarczowe wentylowane

### Zużycie paliwa

Pojemność zbiornika paliwa	43 l
----------------------------	------

Podane wartości zużycia paliwa i emisja CO<sub>2</sub> zostały zmierzone zgodnie z metodą badawczą WLTP określoną w Rozporządzeniu (UE) 2017/1151. Na faktyczne zużycie paliwa i emisję CO<sub>2</sub> wpływa sposób prowadzenia pojazdu oraz inne czynniki (takie jak warunki drogowe, natężenie ruchu, stan pojazdu, ciśnienie w oponach, zainstalowane wyposażenie, obciążenie, liczba pasażerów itp.). Zestawienie zużycia paliwa i emisji CO<sub>2</sub> zawierające dane wszystkich nowych samochodów osobowych jest dostępne nieodpłatnie w każdym punkcie sprzedaży pojazdów. Informacje o działaniach dotyczących odzysku i recyklingu samochodów wycofanych z eksploatacji: [www.toyota.pl](http://www.toyota.pl)