

1. הפעל את המנוע לאחר ההתקנה, צליל אתחול ישמע, מצלמת הדרך תופעל וההקלטה תחל, במקביל נורית החווי תהבהב לאט במצב הקלטה רגיל.
2. התאם את זווית העדשה על ידי סיבוב מצלמת הדרך, אנו ממליצים לכוון את העדשה מעט כלפי מטה בערך כ-10° מתחת לקו האופק. מומלץ להתאים את מיקום מצלמת הרכב תוך הסתכלות על התמונה המתקבלת באפליקציה כדי לבחור את זווית הצפייה הטובה ביותר.

## נוריות חווי

|              |                     |             |
|--------------|---------------------|-------------|
| מהבהב/שניה   | רגיל                | אדום        |
| מהבהב מהר    | פועל, בעדכון        |             |
| כבוי או קבוע | לא רגיל             | כחול        |
| מהבהב/שניה   | מצב חניה            |             |
| מהבהב מהר    | שגיאה בכרטיס זיכרון | אדום & כחול |

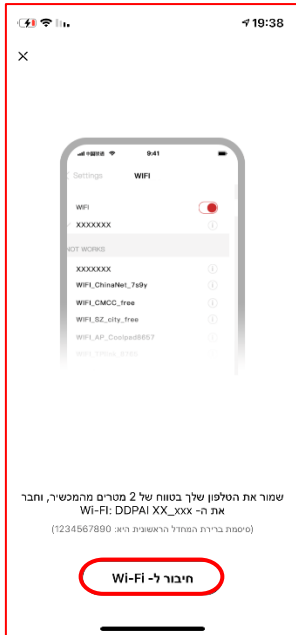
## התקנה של אפליקציית DDpai

חפש בחנות של אפל או גוגל את האפליקציה "DDpai" והורד אותה לטלפון הנייד.  
**הערה:** על מנת להתחבר ל-Wi-Fi של המצלמה, אנא רשום את האפליקציה ברשימת היישומים המהימנים שלך, וודא ש-Wi-Fi של המצלמה פועל.

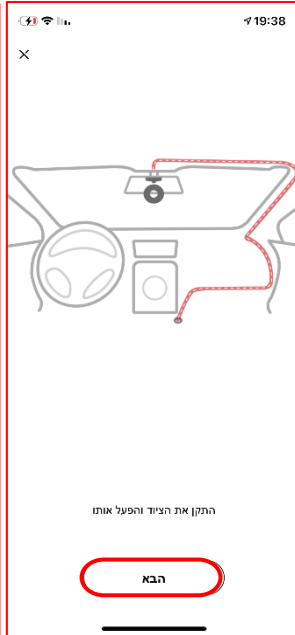


# שימוש ראשוני באפליקציה

4. לחץ על "חיבור ל-Wi-Fi"



3. לחץ על "הבא"



2. לחץ על "מצלמת דרך ללא מסך"



1. לחיבור המצלמה לחץ על "+"



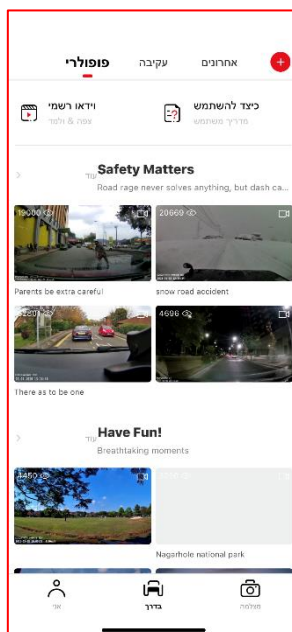
## צימוד הטלפון למצלמת הדרך

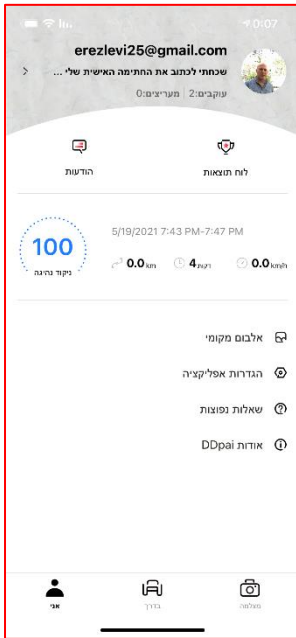
1. פתח את האפליקציה, גש למסך "מצלמה" ולאחר מכן לחץ על "+ חיבור מצלמה חדשה".
2. בחר ב- "מצלמת דרך ללא מסך", "הבא", "חיבור ל-Wi-Fi".
3. מסך הגדרות Wi-Fi של הטלפון הנייד יפתח, בחר את מצלמת הדרך DDPAI שלך מרשימת הרשתות, שם ברירת המחדל של Dash Cam (או שם ה-Wi-Fi) הוא DDPAI\_MINI.
4. הכנס את הסיסמה (סיסמה ברירת מחדל 1234567890).
5. לחץ על "הצטרף", פתח את האפליקציה ומסך התצוגה ישירה יופיע והתמונה הנראית מהמצלמה תוצג.

## שימוש באפליקציה

### בדרך:

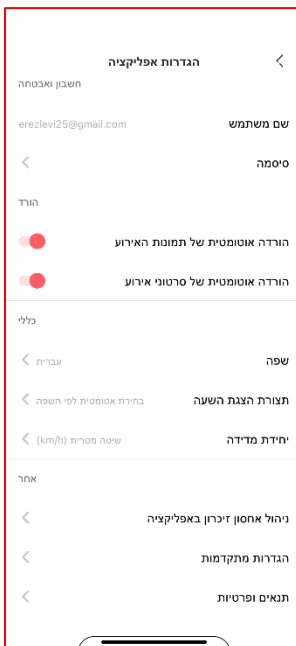
כאשר הטלפון הנייד שלך מחובר לרשת הנתונים הסלולרית שלך או לאינטרנט אלחוטי ביתי, תוכל למצוא משתמשים בקרבת מקום, לראות את הפעילויות החדשות ביותר, חוויית המשתמש, קבצי הדרכת שימוש וכו'. הקש על + כדי לשתף תמונות או סרטונים בפלטפורמת המדיה החברתית שלנו בדיוק כמו פייסבוק, טוויטר וכו'.





**אני:**  
בדף "אני" ניתן להירשם ולייצור חשבון למדיה החברתית.

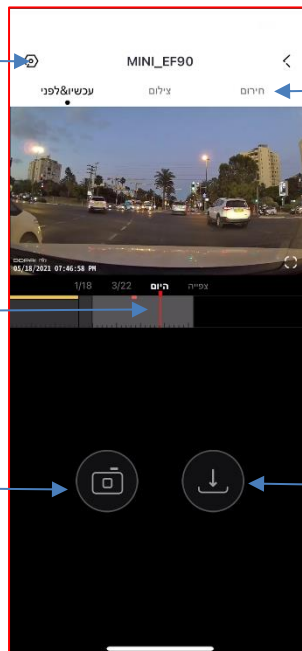
הגדרות נוספות  
**אלבום מקומי** – ניתן לצפות בתמונות ובסרטונים שהורדו לטלפון  
**הגדרות אפליקציה** – הגדרות נוספות (בהמשך)  
**שאלות נוספות** – הפניה למדרכי המשתמש  
**אודות DDPai** – פרטי הגרסאות ופרטי היצרן



**הגדרות אפליקציה:**  
בדף זה ניתן להגדיר את פרטי חשבון המשתמש

**הורדה אוטומטית של תמונות האירוע** – בעת התחברות לאפליקציה כל התמונות של האירועים ירדו באופן אוטומטי לספריית התמונות של הטלפון הנייד שלך ללא צורך לחפשם.  
**הורדה אוטומטית של סרטוני האירוע** – בעת התחברות לאפליקציה כל הסרטונים של האירועים ירדו באופן אוטומטי לספריית התמונות של הטלפון הנייד שלך ללא צורך לחפשם.  
**שפה** – ניתן לבחור את שפת האפליקציה  
**תצוגת הצגת השעה** – תבנית השעה תוצג בהתאם לשפת הטלפון  
**יחידת מדידה** – ניתן להגדיר את יחידת המידה של המהירות/מרחק לפי השיטה המטרית או האימפריאלית  
**ניהול אחסון זיכרון אפליקציה** – ניתן למחוק קבצים השמורים על גבי זיכרון הטלפון.

**מסך ראשי - צפייה**



הגדרות מצלמה

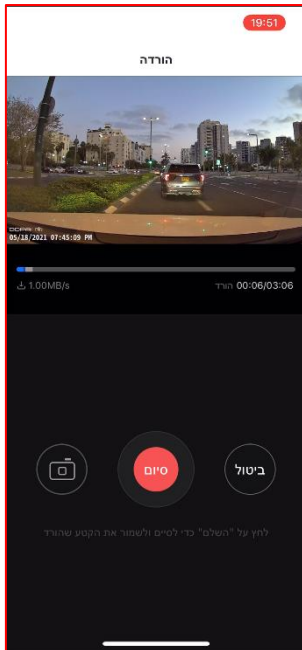
לחיצה על "חירום" תציג את סרטוני החירום שעדיין לא ירדו אוטומטית לספריית התמונות של הטלפון הנייד

חיפוש על גבי ציר הזמן של הצילום הנסיעה:  
**נקודה אדומה** – אירוע חירום  
**פס צהוב** – צילום בעת שהרכב חנה. יש להניח את האצבע על הקו האדום ולמשוך לכיוון ימין כדי לראות את היסטוריית הצילום.

להצגת תמונה מלאה יש לסובב את הטלפון או ללחוץ על האייקון זה

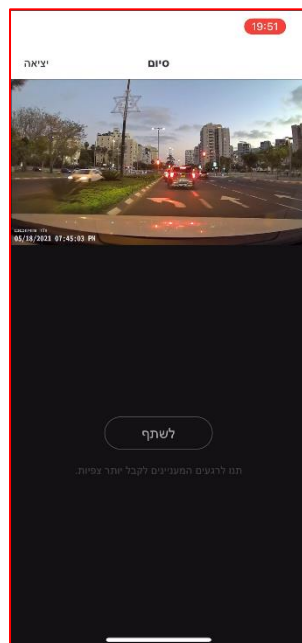
לצילום תמונת סטילס של התמונה הנצפית בציר הזמן לחץ על אייקון המצלמה, התמונה תישמר באלבום התמונות של הטלפון הנייד.

לחיצה על אייקון ההורדה, תפתח את מסך ההורדות והסרטון יחל לרדת מהנקודה שבחרת על גבי ציר הזמן



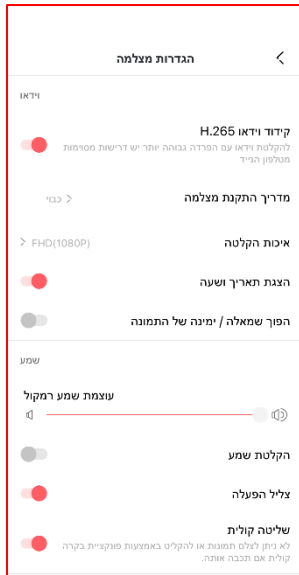
## הורדה:

לאחר לחיצה על אייקון ההורדה ייפתח מסך ההורדה. הסרטון יחל לרדת ובמקביל יוצג על גבי המסך, אורך הסרטון הוא: מינימום 5 שניות ומקסימום 3 דקות. יש להמתין ולצפות בסרטון עד לנקודה בה רוצים לעצור. עם לחיצה על "סיום" הסרטון יישמר באלבום התמונות של הטלפון הנייד.



## שליחה ושיתוף:

לאחר הורדת הסרטון לאלבום התמונות של הטלפון ניתן לשתפו באופן מיידי על ידי לחיצה על "לשתף" ולשליחתו בהודעה או לעלות לרשתות החברתיות.



## הגדרות מצלמה

**וידאו:**

**קידוד וידאו H.265** - הפעל כדי להשיג איכות תמונה טובה יותר מבלי להגדיל את גודל הקובץ.  
**מדריך התקנת מצלמה** – מציג קו אופק וקו אמצע לכיוון המצלמה בסיום ההתקנה.  
**איכות הקלטה** – ניתן לבחור להקליט באיכות 1080P או 720P.  
**הצגת תאריך ושעה** – בתחתית הסרטון יופיע התאריך והשעה של זמן ההקלטה  
**הפוך שמאלה/ימינה של התמונה** – ניתן להפוך את כיוון התמונה בהתאם למיקום ההתקנה.

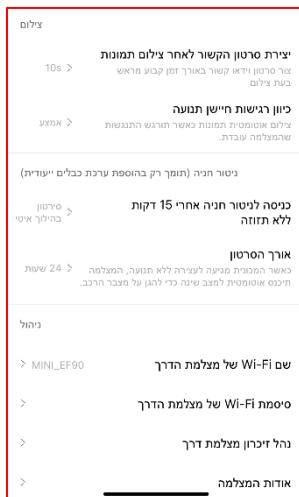
**שמע:**

**עוצמת שמע רמקול** – כיוון עוצמת שמע הודעות המצלמה  
**הקלטת שמע** – הפעלה/ביטול הקלטת השמע בנוסף להקלטת הוידאו.  
**צליל הפעלה** – הפעלה של הודעת צליל הפעלה לאחר הפעלת הרכב.  
**שליטה קולית** – לא נתמך בעברית.

## צילום:

**יצירת סרטון קשור לאחר צילום תמונות** - הגדרת אורך הסרטון בעת אירוע, נערך הנבחר הוא סה"כ אורך הסרטון, מחצית מהזמן לפני האירוע ומחצית השנייה אחרי האירוע.

**כיוון רגישות חיישן תנועה** – עוצמת רגישות הזעזוע שתפעיל את החיישן ונעילת הסרטון. כיוון רגישות מומלץ – **נמוך**.



## ניטור חניה:

### כניסה לניטור חניה אחרי 15 דקות ללא תזוזה

(תומך רק בהוספת ערכת כבלים ייעודית):

**סרטון בהילוך איטי** – המצלמה תצלם תמונה אחת לשנייה כדי לחסוך מקום בזיכרון הכרטיס ובצריכת זרם ממצבר הרכב (**מומלץ**).

**הקלטה רגילה** – המצלמה תמשיך לצלם באופן רגיל, 30 תמונות לשנייה (לא מומלץ).  
**שינה** – המצלמה תיכנס למצב שינה ותעורר רק בזמן זיהוי מכה, תבצע הקלטת סרטון של 30 שניות ולאחר מכן תחזור למצב שינה שוב.

**אורך הסרטון** – ניתן לבחור כמה שעות המצלמה תהיה במצב חניה.

**הגנה על המצבר** – ניתן לבחור שהמצלמה תכבה בזמן ירידת מתח המצבר לערך שנבחר.

## ניהול:

**שם Wi-Fi של מצלמת הדרך** – ניתן להחליף את שם המצלמה שיוצג בעת

החיפוש ב-Wi-Fi.

**סימטת Wi-Fi של מצלמת הדרך** – ניתן להחליף את סימטת הברירת מחדל להתחברות ב-Wi-Fi עם המצלמה.

**ניהול זיכרון מצלמת דרך** – צפייה באחסון זיכרון המצלמה ואפשרות לפרמט את כרטיס הזיכרון

**אודות המצלמה** – פרטי המצלמה וגרסת תוכנה

## הערות

- לאיפוס סיסמת ה-Wi-Fi לסיסמה ברירת מחדל יש לאפס את המצלמה בלחצן האיפוס.
- עם הפעלת הרכב המצלמה תפעיל את ה-Wi-Fi, כדי למנוע חיבור הטלפון בכל התנעה רצוי לבטל את החיבור האוטומטי בהגדרות הטלפון הנייד < רשת אלחוטית < שם המצלמה < הגדרות.
- מהירות ההורדה זהה למהירות הפעלת הווידאו. סרטון שהורד לטלפון נייד נדחס, סרטוני HD נשמרים בכרטיס ה-SD.
- האפליקציה תוריד אוטומטית סרטון שלא סיים את הורדתו לחלוטין בפעם האחרונה, ברגע ההתחברות מחדש למצלמת הדרך.
- וידאו HD הוא בפורמט MP4 וניתן לצפות בו במחשב.

## אזהרה

- טמפרטורת עבודה של המוצר 75° : 20°C-.
- התקן את המכשיר מאחורי המראה האחורית כדי לקבל את התצוגה הטובה ביותר. אל תתקין את מצלמת הדרך במיקום שיפריע לתצוגת הנהיגה הנדרשת לך.
- מצלמת הדרך תומכת בכרטיס micro SD class 10 בנפח של עד 128GB. פרמט את כרטיס הזיכרון באמצעות האפליקציה לפני השימוש, ופרמט אותו באופן קבוע כדי למקסם את חייו של כרטיס הזיכרון.
- אל תנסה לתקן, לפרק או לשנות את חומרת מצלמת הדרך בעצמך.
- אין להתקין את המוצר בסביבה עם לחות גבוהה, גזים או נוזלים דליקים.
- ציורים להמחשה בלבד. המוצר בפועל עשוי להשתנות עקב שיפור המוצר.
- יש להתחבר למצלמה באמצעות האפליקציה אחת לכמה ימים ולבדוק כי המצלמה מצלמת באופן תקין!

## שירות לקוחות

לשירות לקוחות ועדכון תוכנה אנא בקר באתר היבואן [www.ddpai.co.il](http://www.ddpai.co.il)  
ניתן גם לשלוח דוא"ל למחלקת שירות לקוחות בכתובת [info@ddpai.co.il](mailto:info@ddpai.co.il)  
שם היבואן: אי-קאם בע"מ  
טלפון: 052-2409594