



Sortie 1 : dimanche 6 mars

9 h 00 à la maison du Vélo (Ambert)

Parcours 1 : 53 km / D+ 630 m

Ambert -> (D38) Chadernolles -> (D38) Tonvic -> (D205, D38) Beurières -> (D38) Arlanc -> (D38A, D906, D202B) Dore-l'Église -> (D202, D906) Arlanc -> (D300) Grenier -> (D205) Les Quatre Routes -> (D906) Marsac-en-Livradois -> (D252, D269) Le Poyet -> (D269) Ambert.

Numéro OpenRunner : 12515201

Parcours 2 : 43 km / D+ 385 m

Ambert -> (D38) Chadernolles -> (D38, D205, D38) Beurières -> (D38) Arlanc -> (D38A, D906, D202B) Dore-l'Église -> (D202, D906) Arlanc -> (D906) Marsac-en-Livradois -> (D252, D269) Le Poyet -> (D269) Ambert.

Numéro OpenRunner : 12515205

Sortie 2 : dimanche 13 mars

9 h 00 à la maison du Vélo (Ambert)

Parcours 1 : 51 km / D+ 540 m

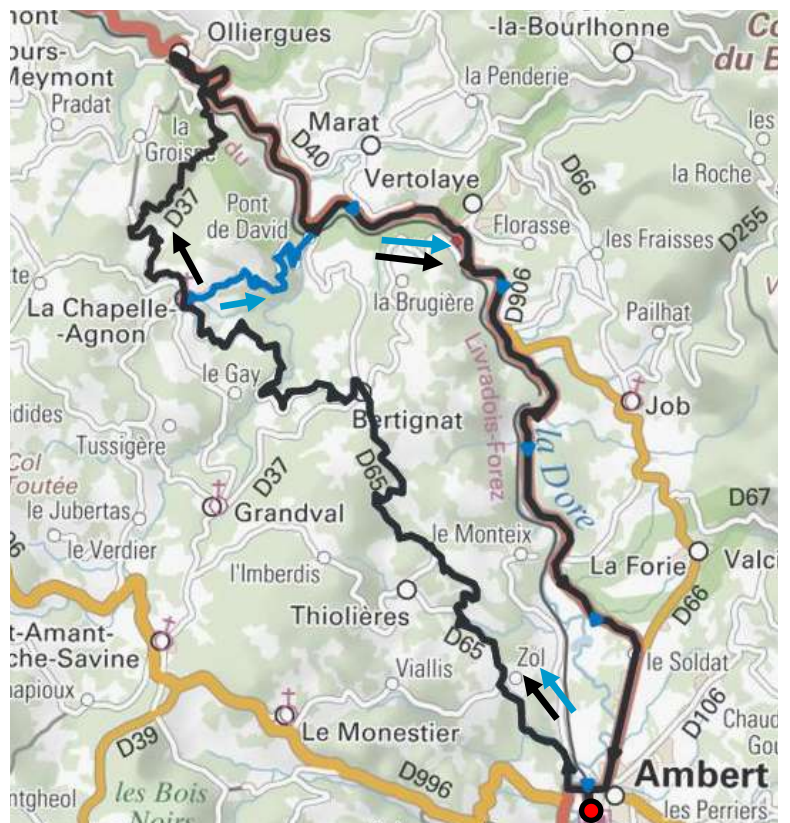
Ambert -> (D906, D65) Bertignat -> (D65) La Chapelle-Agnon -> (D37) Olliergues -> (D906) Vertolaye -> (D906) Ambert.

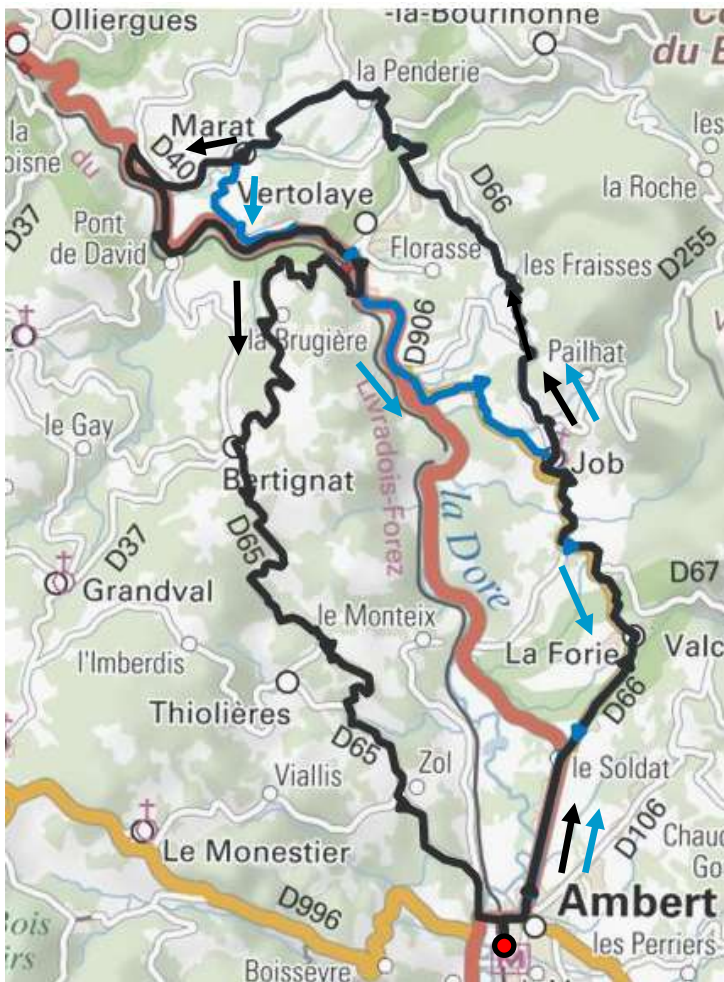
Numéro OpenRunner : 12515609

Parcours 2 : 42 km / D+ 490 m

Ambert -> (D906, D65) Bertignat -> (D65) La Chapelle-Agnon -> (D267) Pont de David -> (D906) Vertolaye -> (D906) Ambert.

Numéro OpenRunner : 12515611





Sortie 3 : dimanche 20 mars

9 h 00 à la maison du Vélo (Ambert)

Parcours 1 : 49 km / D+ 720 m

Ambert -> (D906, D66) La Forie -> (D66) Job -> (D66) Les Fraisses -> (D268) Les Granges -> (D268) Croix du Gripel -> (D97) Marat -> (D40) Pont du Vivier -> (D906) Vertolaye -> (D67) Bertignat -> (D65, D906) Ambert.

Numéro OpenRunner : 12515624

Parcours 2 : 41 km / D+ 570 m

Ambert -> (D906, D66) La Forie -> (D66) Job -> (D66) Les Fraisses -> (D268) Les Granges -> (D268) Croix du Gripel -> (D97) Marat -> (D97, D906) Vertolaye -> (D906, D67) Job -> (D66) La Forie -> (D66, D906) Ambert.

Numéro OpenRunner : 12515628

Sortie 4 : dimanche 27 mars

9 h 00 à la maison du Vélo (Ambert)

Parcours 1 : 58 km / D+ 765 m

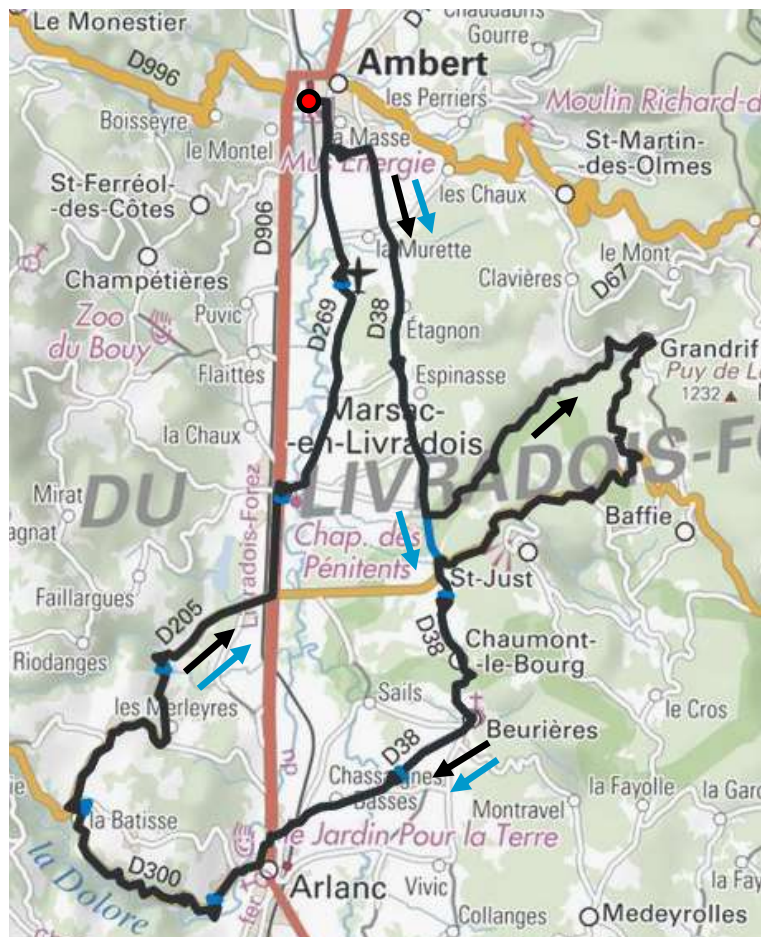
Ambert -> (D38) Chadernolles -> (D252, D57) Grandrif -> (D57) Le Temple -> (D57, D205) Tonvic -> (D38) Beurières -> (D38) Arlanc -> (D38A, D906, D300) Grenier -> (D205) Les Quatre Routes -> (D906) Marsac-en-Livradois -> (D252, D269) Le Poyet -> (D269) Ambert.

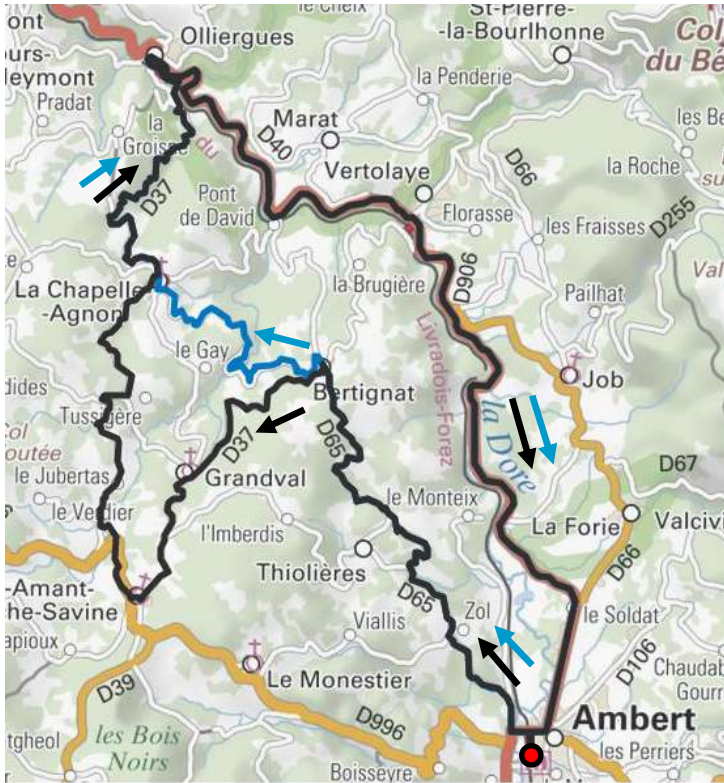
Numéro OpenRunner : 12515641

Parcours 2 : 44 km / D+ 555 m

Ambert -> (D38) Chadernolles -> (D38) Tonvic -> (D205, D38) Beurières -> (D38) Arlanc -> (D38A, D906, D300) Grenier -> (D205) Les Quatre Routes -> (D906) Marsac-en-Livradois -> (D252, D269) Le Poyet -> (D269) Ambert.

Numéro OpenRunner : 13835901





Sortie 5 : dimanche 3 avril

9 h 00 à la maison du Vélo (Ambert)

Parcours 1 : 61 km / D+ 775 m

Ambert -> (D906, D65) Bertignat -> (D37) Saint-Amant-Roche-Savine -> (D996, D87) La Chapelle-Agnon -> (D37) Olliergues -> (D906) Vertolaye -> (D906) Ambert.

Numéro OpenRunner : 12520081

Parcours 2 : 51 km / D+ 560 m

Ambert -> (D906, D65) Bertignat -> (D65) La Chapelle-Agnon -> (D37) Olliergues -> (D906) Vertolaye -> (D906) Ambert.

Numéro OpenRunner : 12520086

Sortie 6 : dimanche 10 avril

9 h 00 à la maison du Vélo (Ambert)

Parcours 1 : 58 km / D+ 630 m

Ambert -> (D269) Le Poyet -> (D269, D252) Marsac-en-Livradois -> (D906) Les Quatre Routes -> (D205) Grenier -> (D300, D105) Novacelles -> (D105) Saint-Sauveur-la-Sagne -> (D38, D907) Arlanc -> (D38) Beurières -> (D38) Tonvic -> (D205, D38) Ambert.

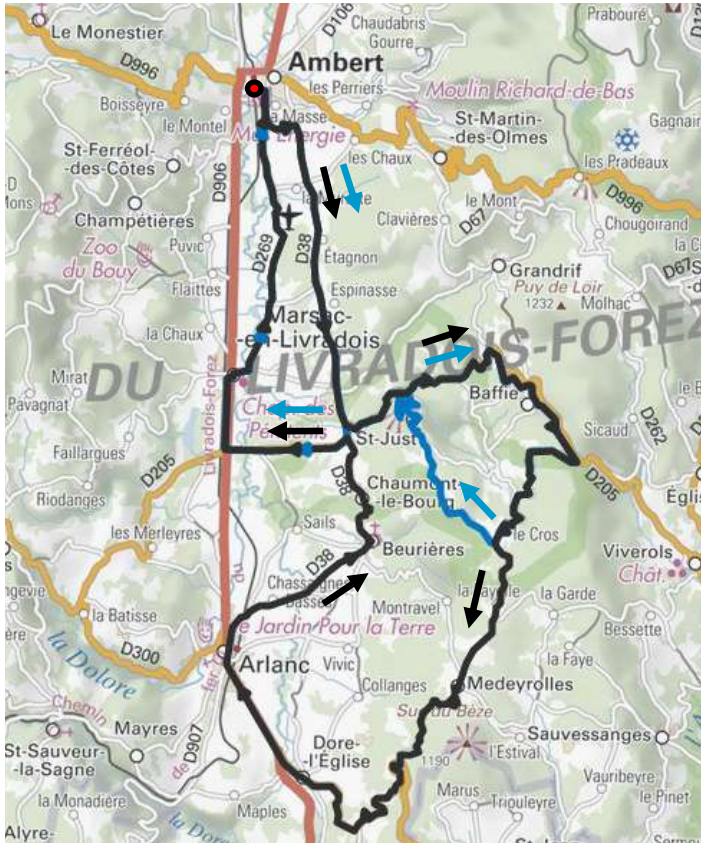
Numéro OpenRunner : 12520098

Parcours 2 : 44 km / D+ 510 m

Ambert -> (D269) Le Poyet -> (D269, D252) Marsac-en-Livradois -> (D252, D906) Les Quatre Routes -> (D205) Grenier -> (D300) Arlanc -> (D38) Beurières -> (D38) Tonvic -> (D205, D38) Ambert.

Numéro OpenRunner : 12520099





Sortie 7 : dimanche 17 avril

9 h 00 à la maison du Vélo (Ambert)

Parcours 1 : 65 km / D+ 910 m

Ambert -> (D38) Chadernolles -> (D38) Tonvic -> (D205) col de Chemintrand -> (D256, D251, D111) Medeyrolles -> (D111, D202) Dore-l'Église -> (D202, D906) Arlanc -> (D38) Beurières -> (D38) Tonvic -> (D205) Les Quatre Routes -> (D906) Marsac-en-Livradois -> (D252, D269) Le Poyet -> (D269) Ambert.

Numéro OpenRunner : 12527571

Parcours 2 : 49 km / D+ 665 m

Ambert -> (D38) Chadernolles -> (D38) Tonvic -> (D205) col de Chemintrand -> (D256) Le Cros -> (D256, D251) Saint-Just -> (D251, D205) Tonvic -> (D205) Les Quatre Routes -> (D906) Marsac-en-Livradois -> (D252, D269) Le Poyet -> (D269) Ambert.

Numéro OpenRunner : 12527573

Sortie 8 : lundi 18 avril

9 h 00 à la maison du Vélo (Ambert)

Parcours 1 : 65 km / D+ 800 m

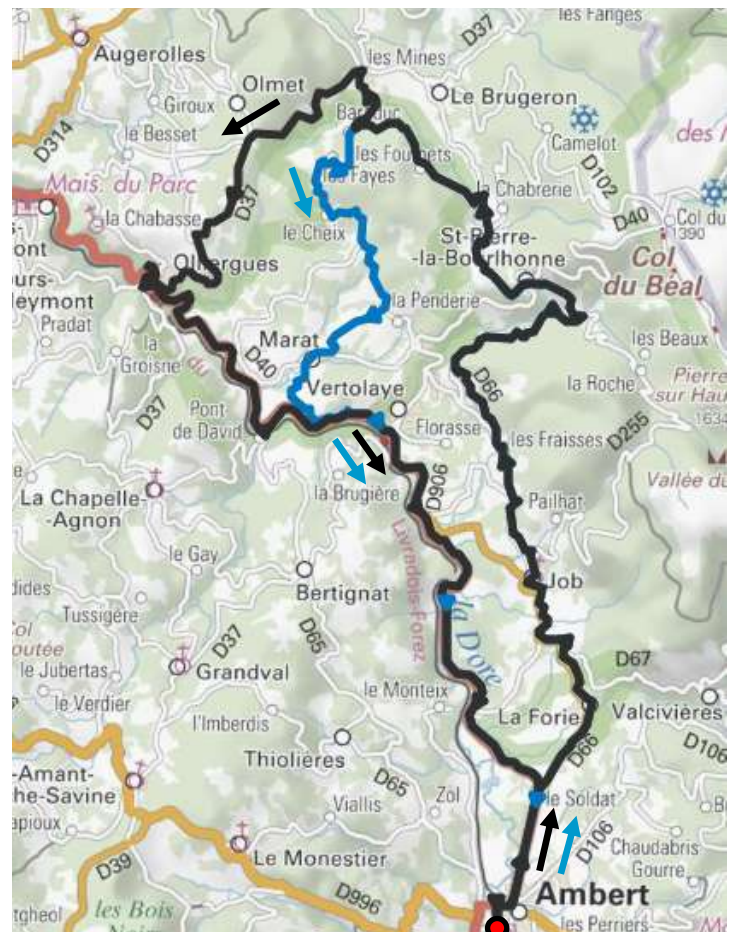
Ambert -> (D906, D66) La Forie -> (D66) Job -> (D66) Saint-Pierre-la-Bourlhonne -> (D66) Le Noyer -> (D97A) Baraduc -> (D97) Les Mines -> (D37) Olliergues -> (D906) Vertolaye -> (D906) Ambert.

Numéro OpenRunner : 12527575

Parcours 2 : 56 km / D+ 720 m

Ambert -> (D906, D66) La Forie -> (D66) Job -> (D66) Saint-Pierre-la-Bourlhonne -> (D66) Le Noyer -> (D97A) Baraduc -> (D97) Marat -> (D97, D906) Vertolaye -> (D906) Ambert.

Numéro OpenRunner : 12527578



Sortie 9 : dimanche 24 avril

9 h 00 à la maison du Vélo (Ambert)



Parcours 1 : 63 km / D+ 960 m

Ambert -> (D269) Le Poyet -> (D269, D252) Marsac-en-Livradois -> (D906) Les Quatre Routes -> (D205) Grenier -> (D300) Saint-Bonnet-le-Chastel -> (D300) Pierre Bille -> (D999) Saint-Germain-l'Herm -> (D37, D56) Chambon-sur-Dolore -> (D56) Croix de la Paix -> (D56, D906) Ambert.

Numéro OpenRunner : 12657128

Parcours 2 : 50 km / D+ 700 m

Ambert -> (D269) Le Poyet -> (D269, D252) Marsac-en-Livradois -> (D906) Les Quatre Routes -> (D205) Grenier -> (D300) Saint-Bonnet-le-Chastel -> (D105) Chambon-sur-Dolore -> (D56) Croix de la Paix -> (D56, D906) Ambert.

Numéro OpenRunner : 12657135

ATTENTION : à partir du 1^{er} mai, départ à 8 h 30

Sortie 10 : dimanche 1^{er} mai

8 h 30 à la maison du Vélo (Ambert)

Parcours 1 : 61 km / D+ 1060 m

Ambert -> (D38) Chadernolles -> (D252, D57) Grandrif -> (D57) Le Temple -> (D57, D205) col de Cheminrand -> (D205, D256) Malval -> (D256) Églisolles -> (D256) Saillant -> (D139) Raffiny -> (D261) Saint-Clément-de-Valorgue -> (VC) Le Roure -> (VC) Chouzet -> (D996) col des Pradeaux -> (D996) Ambert.

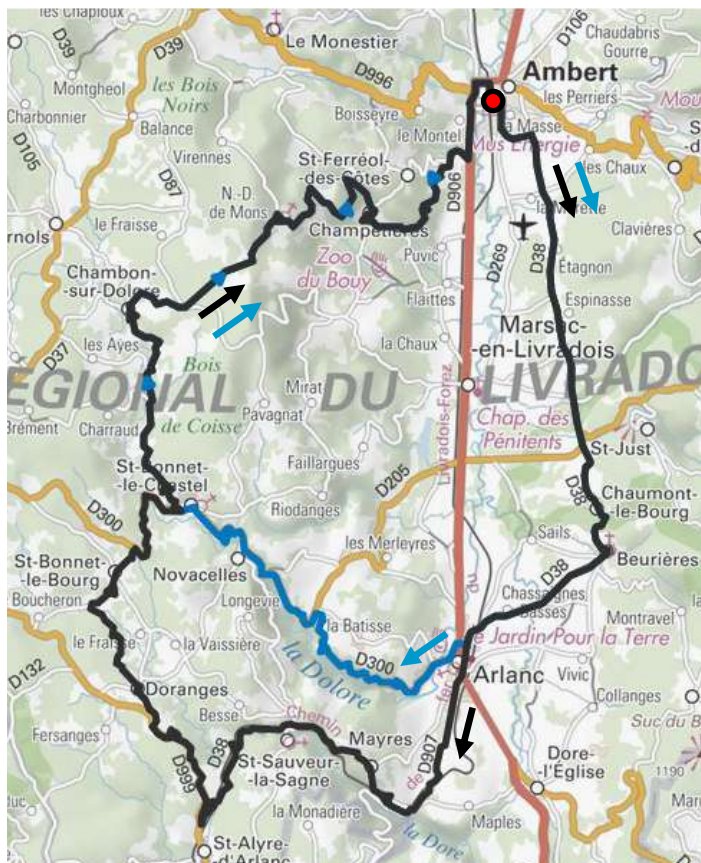
Numéro OpenRunner : 13838657

Parcours 2 : 49 km / D+ 820 m

Ambert -> (D38) Chadernolles -> (D252, D57) Grandrif -> (D57) Le Temple -> (D57, D205) col de Cheminrand -> (D205, D256) Malval -> (D262) Sicaud -> (D262) Molhac -> (D67) Clavières -> (D57) Saint-Martin-des-Olmes -> (D57, D996) Ambert.

Numéro OpenRunner : 12657165





Sortie 11 : dimanche 8 mai

8 h 30 à la maison du Vélo (Ambert)

Parcours 1 : 72 km / D+ 1 090 m

Ambert -> (D38) Tonvic -> (D205, D38) Beurières -> (D38) Arlanc -> (D907, D38) Mayres -> (D38) Saint-Alyre-d'Arlanc -> (D999, D132) Doranges -> (D260) Saint-Bonnet-le-Bourg -> (D260, D300) Saint-Bonnet-le-Chastel -> (D105) Chambon-sur-Dolore -> (D56) Champétières -> (D56, D906) Ambert.

Numéro OpenRunner : 12657267

Parcours 2 : 57 km / D+ 800 m

Ambert -> (D38) Tonvic -> (D205, D38) Beurières -> (D38) Arlanc -> (D906, D300) Grenier -> (D300) Saint-Bonnet-le-Chastel -> (D105) Chambon-sur-Dolore -> (D56) Champétières -> (D56, D906) Ambert.

Numéro OpenRunner : 12657268

Sortie 12 : dimanche 15 mai

8 h 30 à la maison du Vélo (Ambert)

Parcours 1 : 66 km / D+ 1 225 m

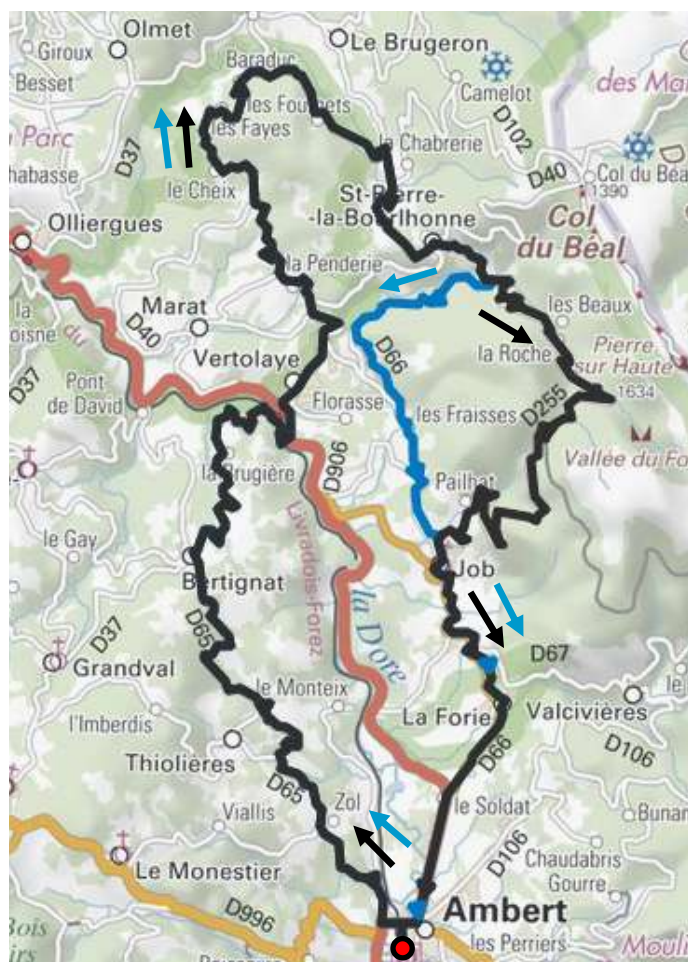
Ambert -> (D906, D65) Bertignat -> (D67, D906) Vertolaye -> (D268A, D268) Les Granges -> (D268) croix du Gripel -> (D97) Baraduc -> (D97A, D66) Saint-Pierre-la-Bourlhonne -> (D66) La Fortiche -> (D255) col du Chansert -> (D255) Job -> (D66) La Forie -> (D66, D906) Ambert.

Numéro OpenRunner : 13008181

Parcours 2 : 59 km / D+ 875 m

Ambert -> (D906, D65) Bertignat -> (D67, D906) Vertolaye -> (D268A, D268) Les Granges -> (D268) croix du Gripel -> (D97) Baraduc -> (D97A, D66) Saint-Pierre-la-Bourlhonne -> (D66) La Fortiche -> (D66) Job -> (D66) La Forie -> (D66, D906) Ambert.

Numéro OpenRunner : 13008198



Sortie 13 : dimanche 22 mai

8 h 30 à la maison du Vélo (Ambert)



Parcours 1 : 71 km / D+ 1 260 m

Ambert -> (D906, D65) Bertignat -> (D65) La Chapelle-Agnon -> (D65) Bouffarik -> (VC) Fridonnet -> (VC) D254 -> (D254) Le Fraisse -> (D254) La Naidie -> (D259, D254) Saint-Gervais-sous-Meymont -> (D254, D906, D225) Tours-sur-Meymont -> (D225) Cunlhat -> (D65, D87A, D87) La Mine -> (D996) Saint-Amant-Roche-Savine -> (D996) Ambert.

Numéro OpenRunner : 13008536

Parcours 2 : 63 km / D+ 1 210 m

Ambert -> (D906, D65) Bertignat -> (D65) La Chapelle-Agnon -> (D65) Bouffarik -> (VC) Fridonnet -> (VC) D254 -> (D254) Le Fraisse -> (D254) La Naidie -> (D259) Tours-sur-Meymont -> (D225) Cunlhat -> (D65, D87A, D87) La Mine -> (D996) Saint-Amant-Roche-Savine -> (D996) Ambert.

Numéro OpenRunner : 13008539

Sortie 14 : jeudi 26 mai

8 h 30 à la maison du Vélo (Ambert)

Parcours 1 : 69 km / D+ 1 170 m

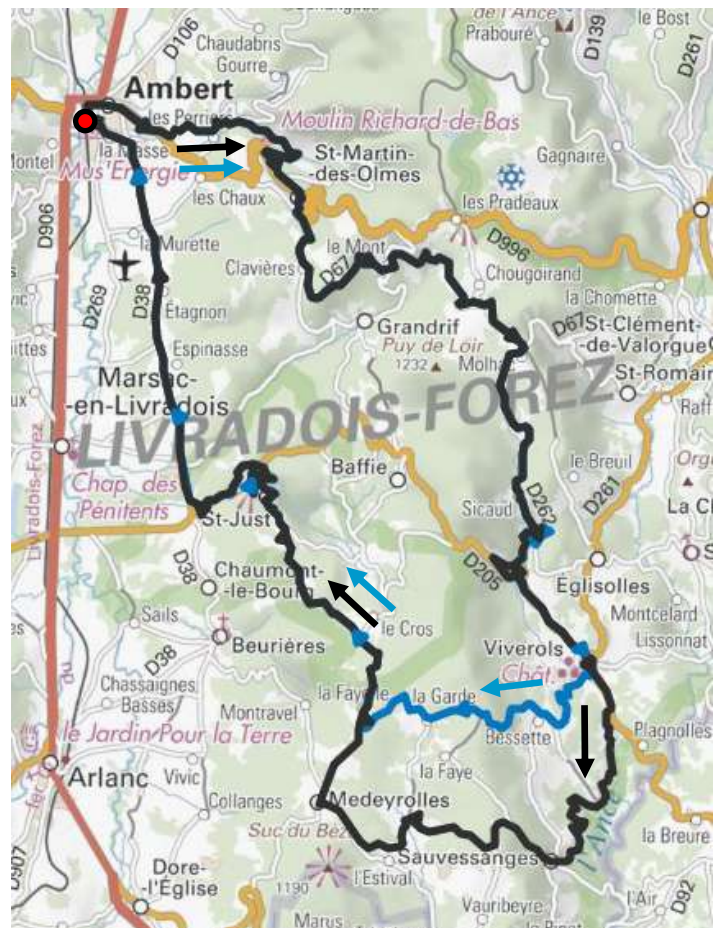
Ambert -> (D996, D67) Valeyre -> (D57, D996) Saint-Martin-des-Olmes -> (D57A, D57) Clavières -> (D67) col de Chougoirand -> (D67) Molhac -> (D262) Malval -> (D256, D205) Viverols -> (D205, D57) Sauvessanges -> (D251) Medeyrolles -> (D111, D251) Saint-Just -> (D251, D205) Tonvic -> (D38) Ambert.

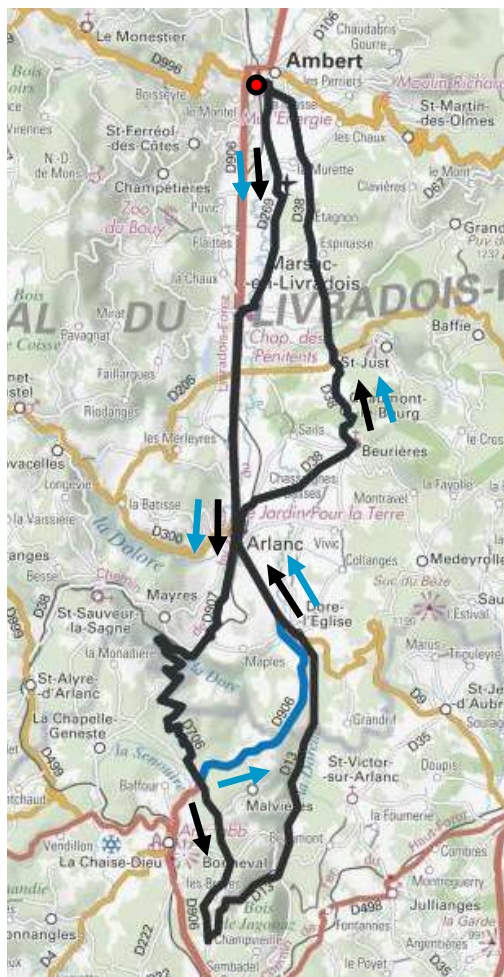
Numéro OpenRunner : 13020924

Parcours 2 : 61 km / D+ 1 100 m

Ambert -> (D996, D67) Valeyre -> (D57, D996) Saint-Martin-des-Olmes -> (D57A, D57) Clavières -> (D67) col de Chougoirand -> (D67) Molhac -> (D262) Malval -> (D256, D205) Viverols -> (D111) col des Dansadoux -> (D111, D251) Saint-Just -> (D251, D205) Tonvic -> (D38) Ambert.

Numéro OpenRunner : 13020928





Sortie 15 : dimanche 29 mai

8 h 30 à la maison du Vélo (Ambert)

Sorties viennoiseries avec les cyclos de l'AC du Livradois (Arlanc)

Parcours 1 : 71 km / D+ 870 m

Ambert -> (D269) Le Poyet -> (D269, D252) Marsac-en-Livradois -> (D906) Arlanc -> (D907, D706) Les Guillaumanches -> (VC) Les Brayes -> (VC) L'Espinasson -> (D13) Bonneval -> (D13, D202A) Dore-l'Église -> (D202, D906) Arlanc -> (D38) Beurières -> (D38) Tonvic -> (D205, D38) Ambert.

Numéro OpenRunner : 13020981

Parcours 2 : 60 km / D+ 750 m

Ambert -> (D269) Le Poyet -> (D269, D252) Marsac-en-Livradois -> (D906) Arlanc -> (D907, D706) Les Guillaumanches -> (D906) Arlanc -> (D38) Beurières -> (D38) Tonvic -> (D205, D38) Ambert.

Numéro OpenRunner : 13020987

Sortie 16 : dimanche 5 juin

8 h 30 à la maison du Vélo (Ambert)

Parcours 1 : 76 km / D+ 1 120 m

Ambert -> (D906, D66) -> La Forie -> (D66) Job -> (D66) Saint-Pierre-la-Bourlhonne -> (D66) Le Brugeron -> (D37) Les Mines -> (D97) Pont de la Faye -> (D313) Olmet -> (D45, D37) Olliergues -> (D37) La Chapelle Agnon -> (D65) Bertignat -> (D65, D906) Ambert.

Numéro OpenRunner : 13034166

Parcours 2 : 68 km / D+ 1 015 m

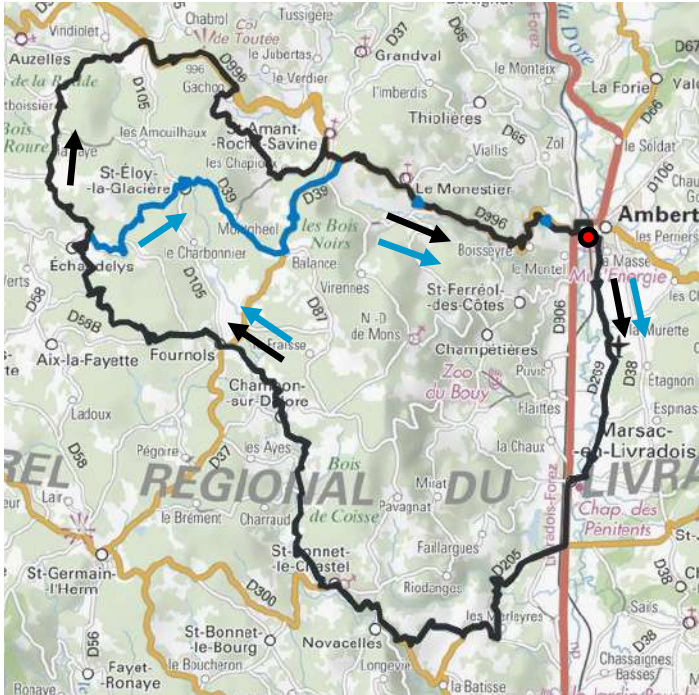
Ambert -> (D906, D66) -> La Forie -> (D66) Job -> (D66) Saint-Pierre-la-Bourlhonne -> (D66) Le Brugeron -> (D37) Les Mines -> (D37) Olliergues -> (D37) La Chapelle Agnon -> (D65) Bertignat -> (D65, D906) Ambert.

Numéro OpenRunner : 13034168



Sortie 17 : lundi 6 juin

8 h 30 à la maison du Vélo (Ambert)



Parcours 1 : 74 km / D+ 1 275 m

Ambert -> (D269) Le Poyet -> (D269, D252) Marsac-en-Livradois -> (D906) Les Quatre Routes -> (D205) Champciaux -> (VC) Best -> (VC, D300) Saint-Bonnet-le-Chastel -> (D105) Chambon-sur-Dolore -> (D105) Fournols -> (D37, D105, D264) Échandelys -> (D264) La Gravière -> (D996) col de Toutée -> (D996, VC) Gachon -> (VC) Le Solier -> (VC) Le Chapioux -> (VC) Saint-Amant-Roche-Savine -> (D996) Ambert.

Numéro OpenRunner : 13034179

Parcours 2 : 66 km / D+ 1 070 m

Ambert -> (D269, D252) Marsac-en-Livradois -> (D906) Les Quatre Routes -> (D205) Champciaux -> (VC) Best -> (VC, D300) Saint-Bonnet-le-Chastel -> (D105) Chambon-sur-Dolore -> (D105) Fournols -> (D37, D105, D264) Échandelys -> (D39) Saint-Éloy-la-Glacière -> (D39) col des Fourches -> (D996) Ambert.

Numéro OpenRunner : 13034181

Sortie 18 : dimanche 12 juin

8 h 30 à la maison du Vélo (Ambert)

Parcours 1 : 75 km / D+ 1 060 m

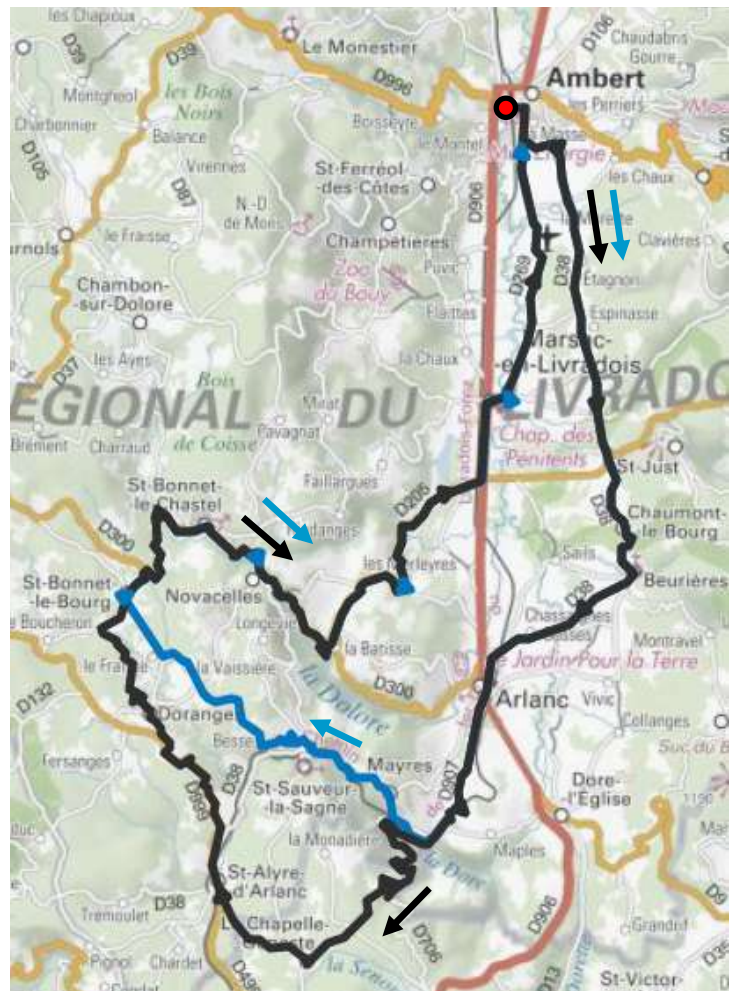
Ambert -> (D38) Tonvic -> (D205, D38) Beurières -> (D38) Arlanc -> (D907) Le Procureur -> (D907, D201) La Chapelle-Geneste -> (D209, VC) Moranges -> (VC) Saint-Alyre-d'Arlanc -> (D999, D132) Doranges -> (D260) Saint-Bonnet-le-Bourg -> (D260, D300) Saint-Bonnet-le-Chastel -> (D300) Grenier -> (D205) Les Quatre Routes -> (D906) Marsac-en-Livradois -> (D252, D269) Ambert.

Numéro OpenRunner : 13040372

Parcours 2 : 64 km / D+ 760 m

Ambert -> (D38) Tonvic -> (D205, D38) Beurières -> (D38) Arlanc -> (D907) Le Procureur -> (D38) Saint-Sauveur-la-Sagne -> (D105, D265) Saint-Bonnet-le-Bourg -> (D260, D300) Saint-Bonnet-le-Chastel -> (D300) Grenier -> (D205) Les Quatre Routes -> (D906) Marsac-en-Livradois -> (D252, D269) Ambert.

Numéro OpenRunner : 13040396





Sortie 19 : dimanche 19 juin

8 h 30 à la maison du Vélo (Ambert)

Parcours 1 : 76 km / D+ 1 240 m

Ambert -> (D906, D65) Bertignat -> (D67, D906) Vertolaye -> (D906, D97) Marat -> (D97) Les Mines -> (D102, D41) La Renaudie -> (D41, D37) Le Brugeron -> (D66) Saint-Pierre-la-Bourlhonne -> (D40, D268) Vertolaye -> (D268, D66) Job -> (D66) La Forie -> (D66, D906) Ambert.

Numéro OpenRunner : 13040522

Parcours 2 : 64 km / D+ 1 090 m

Ambert -> (D906, D65) Bertignat -> (D67, D906) Vertolaye -> (D906, D97) Marat -> (D97) Les Mines -> (D37) Le Brugeron -> (D66) Saint-Pierre-la-Bourlhonne -> (D40, D268) Vertolaye -> (D268, D66) Job -> (D66) La Forie -> (D66, D906) Ambert.

Numéro OpenRunner : 13040528

Sortie 20 : dimanche 26 juin

8 h 00 à Dore-l'Église (vers l'église)

Randonnée de Dore-l'Église

Parcours 1 : 97 km / D+ 1 330 m

Dore-l'Église -> (D202, D906) Arlanc -> (D907) Les Guillaumanches -> (VC) Les Brayes -> (VC) L'Espinasson -> (D13) Sembadel-Gare (ravitaillement) -> (D906, D13) carrefour D13 x D133 -> (D133) Saint-Pal-de-Senouire -> (D22) Collat -> (D208, D209, D20, D561) Berbezit -> (D561, D568) La Barbate (ravitaillement) -> (D19, D193, VC) Pignol -> (VC, D132) Les Bachats -> (D132, D999) Saint-Alyre-d'Arlanc -> (D38, D907) Arlanc -> (D906, D202) Dore-l'Église.

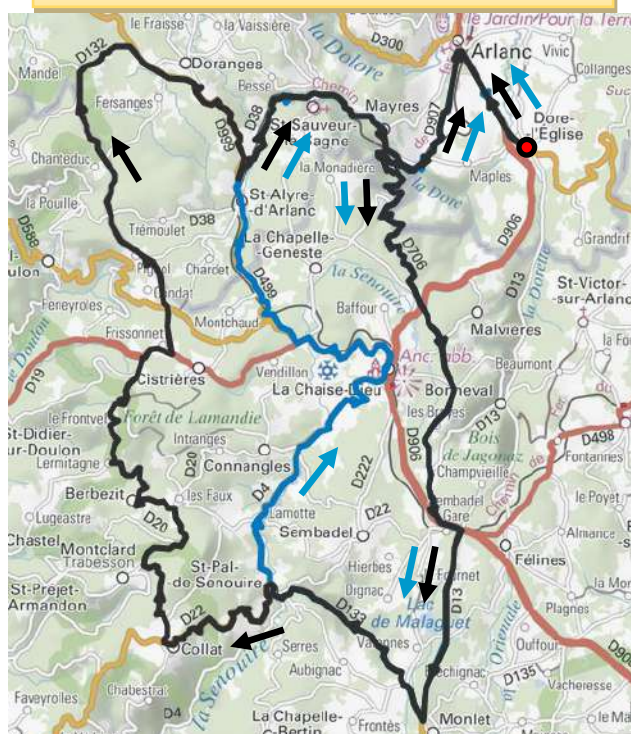
Numéro OpenRunner : 13040802

Parcours 2 : 78 km / D+ 990 m

Dore-l'Église -> (D202, D906) Arlanc -> (D907) Les Guillaumanches -> (VC) Les Brayes -> (VC) L'Espinasson -> (D13) Sembadel-Gare (ravitaillement) -> (D906, D13) carrefour D13 x D133 -> (D133) Saint-Pal-de-Senouire -> (D4) La Chaise-Dieu -> (D499, D999) Saint-Alyre-d'Arlanc -> (D38, D907) Arlanc -> (D906, D202) Dore-l'Église.

Numéro OpenRunner : 13040803

Parcours à confirmer par les organisateurs de l'ACL



Cyclo les Copains CYFAC

Tous à l'organisation !



1. 2. 3. JUILLET 2022
sortez du cadre...

La Région
Auvergne-Rhône-Alpes

PUY-DE-DÔME
LE DÉPARTEMENT

ufotep
TOUS LES SPORTS AUTREMENT

les
Copains
à CYFAC

Livradois-
Forez

AMBERT
LIVRAOIS
FOREZ

Ambert

Sortie 21 : dimanche 10 juillet

8 h 30 à la maison du Vélo (Ambert)

Parcours 1 : 79 km / D+ 1 500 m

Ambert -> (D906, D66) La Forie -> (D66) Pèghes -> (D67) Valcivières (D106, D67) Bunangues -> (D67) Valeyre -> (D57) Les Entrées -> (D996) col des Pradeaux -> (D67A) Chougoirand -> (D67, D252) Grandrif -> (D57) Le Temple -> (D57, D205, D256A) Baffie -> (D256A, D256) Le Cros -> (D256, D251) Saint-Just -> (D251, D205) Tonvic -> (D38) Ambert.

Numéro OpenRunner : 13040786

Parcours 2 : 68 km / D+ 1 170 m

Ambert -> (D906, D66) La Forie -> (D66) Pèghes -> (D67) Valcivières (D106, D67) Bunangues -> (D67) Valeyre -> (D57) Les Entrées -> (D996) Saint-Martin-des-Olmes -> (D57A, D57) Grandrif -> (D57) Le Temple -> (D57, D205, D256A) Baffie -> (D256A, D256) Le Cros -> (D256, D251) Saint-Just -> (D251, D205) Tonvic -> (D38) Ambert.

Numéro OpenRunner : 13040787



Sortie 22 : jeudi 14 juillet

8 h 30 à la maison du Vélo (Ambert)

**Route militaire accessible de 10 h 00 à 12 h 00.
Photos de la station de Pierre sur Haute interdites.**

Parcours : 64 km / D+ 1 360 m

Ambert -> (D906, D66) La Forie -> (D66) Job -> (D66, D268) Vertolaye -> (D268, D40) Saint-Pierre-la-Bourlhonne -> (D40) col du Béal -> (route militaire) Pierre sur Haute -> (route militaire) col du Béal -> (D40) Saint-Pierre-la-Bourlhonne -> (D66) Job -> (D66, 906) Ambert.

Numéro OpenRunner : 13839962

Parcours : 64 km / D+ 1 250 m

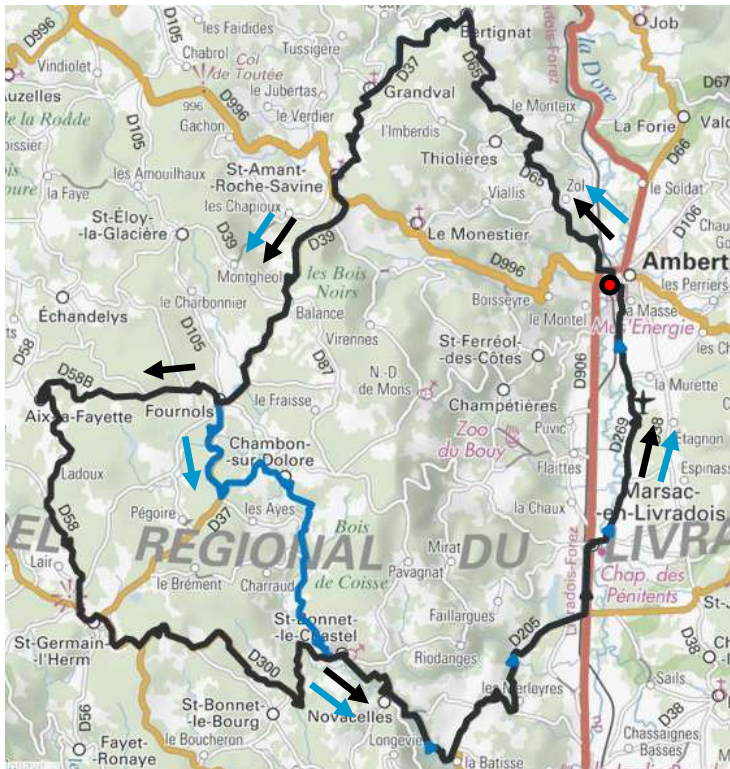
Ambert -> (D906, D66) La Forie -> (D66) Job -> (D66) Saint-Pierre-la-Bourlhonne -> (D40) col du Béal -> (route militaire) Pierre sur Haute -> (route militaire) col du Béal -> (D40) Saint-Pierre-la-Bourlhonne -> (D66) Job -> (D66, 906) Ambert.

Numéro OpenRunner : 13046412



Sortie 23 : dimanche 17 juillet

8 h 30 à la maison du Vélo (Ambert)



Parcours 1 : 80 km / D+ 1 225 m

Ambert -> (D906, D65) Bertignat -> (D37) Saint-Amant-Roche-Savine -> (D996, D39, D37) Fournols -> (D264, D58B) Aix-la-Fayette -> (D58) Saint-Germain-l'Herm -> (D999) Pierre Bille -> (D300) Saint-Bonnet-le-Chastel -> (D300) Grenier -> (D205) Les Quatre Routes -> (D906) Marsac-en-Livradois -> (D252, D269) Le Poyet -> (D269) Ambert.

Numéro OpenRunner : 13046315

Parcours 2 : 66 km / D+ 965 m

Ambert -> (D906, D65) Bertignat -> (D37) Saint-Amant-Roche-Savine -> (D996, D39, D37) Fournols -> (D37, D56) Chambon-sur-Dolore -> (D105) Saint-Bonnet-le-Chastel -> (D300) Grenier -> (D205) Les Quatre Routes -> (D906) Marsac-en-Livradois -> (D252, D269) Le Poyet -> (D269) Ambert.

Numéro OpenRunner : 13046334

Sortie 24 : dimanche 24 juillet

8 h 30 à la maison du Vélo (Ambert)

Parcours 1 : 82 km / D+ 1 190 m

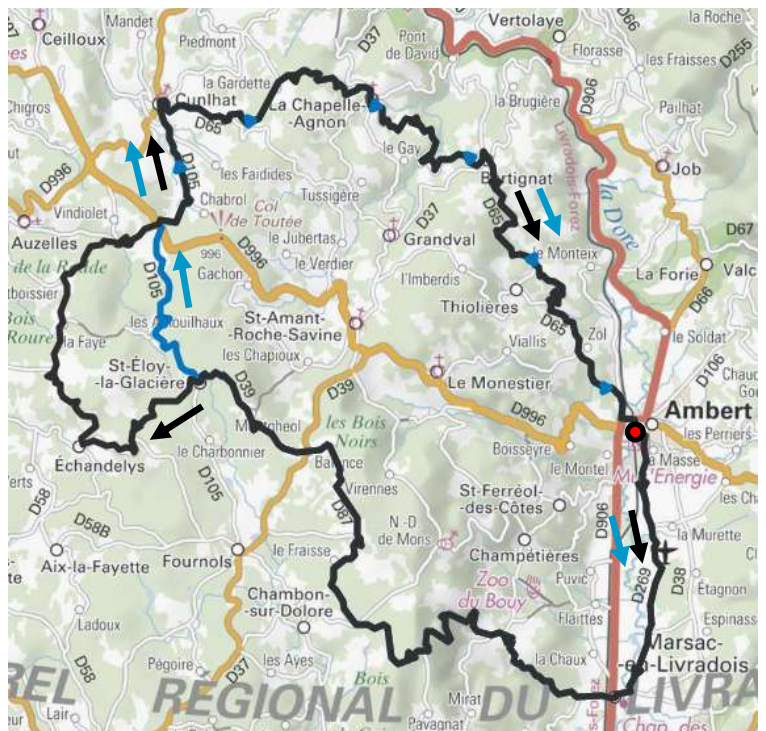
Ambert -> (D269) Le Poyet -> (D269, D252) Marsac-en-Livradois -> (D87) Croix de la Paix -> (D87) Balance -> (D39) Saint-Éloy-la-Glacière -> (D39) Échandelys -> (D264) La Gravière -> (D105) Cunlhat -> (D65) La Chapelle-Agnon -> (D65) Bertignat (D65, D906) Ambert.

Numéro OpenRunner : 13046500

Parcours 2 : 72 km / D+ 1 070 m

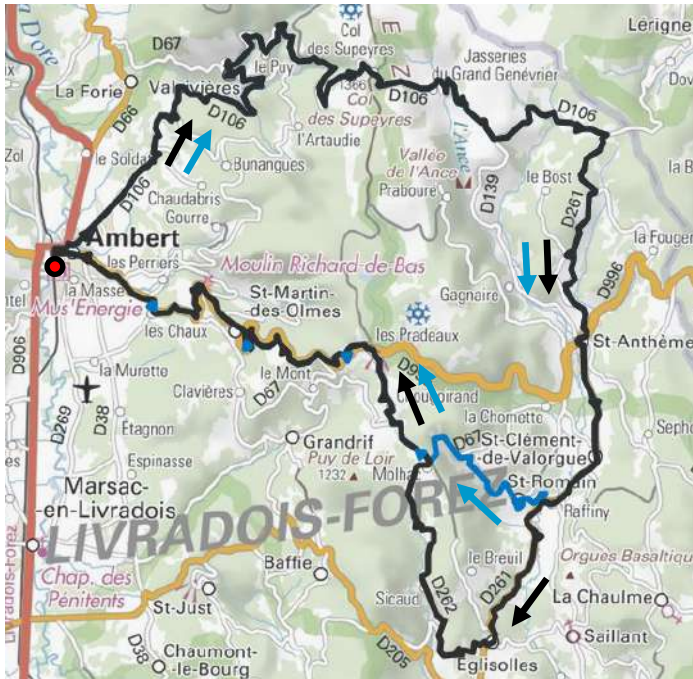
Ambert -> (D269) Le Poyet -> (D269, D252) Marsac-en-Livradois -> (D87) Croix de la Paix -> (D87) Balance -> (D39) Saint-Éloy-la-Glacière -> (D264) La Gravière -> (D105) Cunlhat -> (D65) La Chapelle-Agnon -> (D65) Bertignat (D65, D906) Ambert.

Numéro OpenRunner : 13046504



Sortie 25 : dimanche 31 juillet

8 h 30 à la maison du Vélo (Ambert)



Parcours 1 : 74 km / D+ 1 360 m

Ambert -> (D106) Valcivières -> (D106) col des Supeyres -> (D106) Baracuchet -> (D261) Saint-Anthème -> (D996, D261) Églisolles -> (D256) Malval -> (D262) Molhac -> (D67) col de Chougoirand -> (D67A) col des Pradeaux -> (D996) Ambert.

Numéro OpenRunner : 13046601

Parcours 2 : 67 km / D+ 1 300 m

Ambert -> (D106) Valcivières -> (D106) col des Supeyres -> (D106) Baracuchet -> (D261) Saint-Anthème -> (D996, D261) Raffigny -> (D261, D67) Saint-Romain -> (D67) Molhac -> (D67) col de Chougoirand -> (D67A) col des Pradeaux -> (D996) Ambert.

Numéro OpenRunner : 13046610

Sortie 26 : dimanche 7 août

8 h 00 à Arlanc (place Charles de Gaulle)

Les Panoramas d'Arlanc
(organisée par les cyclos
de l'AC du Livradois)

Parcours 1 : 105 km / D+ 1 590 m

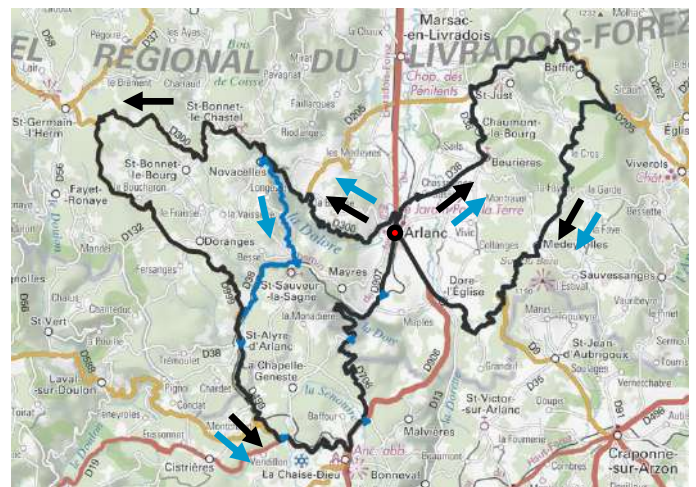
Arlanc -> (D38) Beurières -> (D38) Tonvic -> (D205) col de Chemintrand -> (D256, D251, D111) Medeyrolles -> (D111, D202) Dore-l'Église -> (D906) Arlanc (ravitaillage) -> (D906, D300) Saint-Bonnet-le-Chastel -> (D300) Pierre Bille -> (D999) Saint-Alyre-d'Arlanc -> (D999, D499) La Chaise-Dieu -> (D906, D706) Les Guillaumanches -> (D706, D907) Arlanc.

Numéro OpenRunner : 13441825

Parcours 2 : 90 km / D+ 1 410 m

Arlanc -> (D38) Beurières -> (D38) Tonvic -> (D205) col de Chemintrand -> (D256, D251, D111) Medeyrolles -> (D111, D202) Dore-l'Église -> (D906) Arlanc (ravitaillage) -> (D906, D300, D105A) Novacelles -> (D105) Saint-Sauveur-la-Sagne -> (D38, D999) Saint-Alyre-d'Arlanc -> (D999, D499) La Chaise-Dieu -> (D906, D706) Les Guillaumanches -> (D706, D907) Arlanc.

Numéro OpenRunner : 13441833



Sortie 27 : dimanche 14 août

8 h 30 à la maison du Vélo (Ambert)



Parcours 1 : 85 km / D+ 1 390 m

Ambert -> (D906, D65) Bertignat -> (D65) La Chapelle-Agnon -> (D65) Cunlhat -> (D225) L'Alleyras -> (D996, D112) Auzelles -> (D263, D58, D253) Brousse -> (D253, D250) Le Communal -> (D250, D263) Montboissier -> (D58, D39) Condat-lès-Montboissier -> (D39) Saint-Éloy-la-Glacière -> (D39) Balance -> (D39) Col des Fourches -> (D996, D906) Ambert.

Numéro OpenRunner : 13534999

Parcours 2 : 75 km / D+ 1 190m

Ambert -> (D906, D65) Bertignat -> (D65) La Chapelle-Agnon -> (D65) Cunlhat -> (D225) L'Alleyras -> (D996, D112) Auzelles -> (D263, D58) Montboissier -> (D58, D39) Condat-lès-Montboissier -> (D39) Saint-Éloy-la-Glacière -> (D39) Balance -> (D39) Col des Fourches -> (D996, D906) Ambert.

Numéro OpenRunner : 13535001

Sortie 28 : lundi 15 août

8 h 30 à la maison du Vélo (Ambert)

Parcours 1 : 72 km / D+ 1 430 m

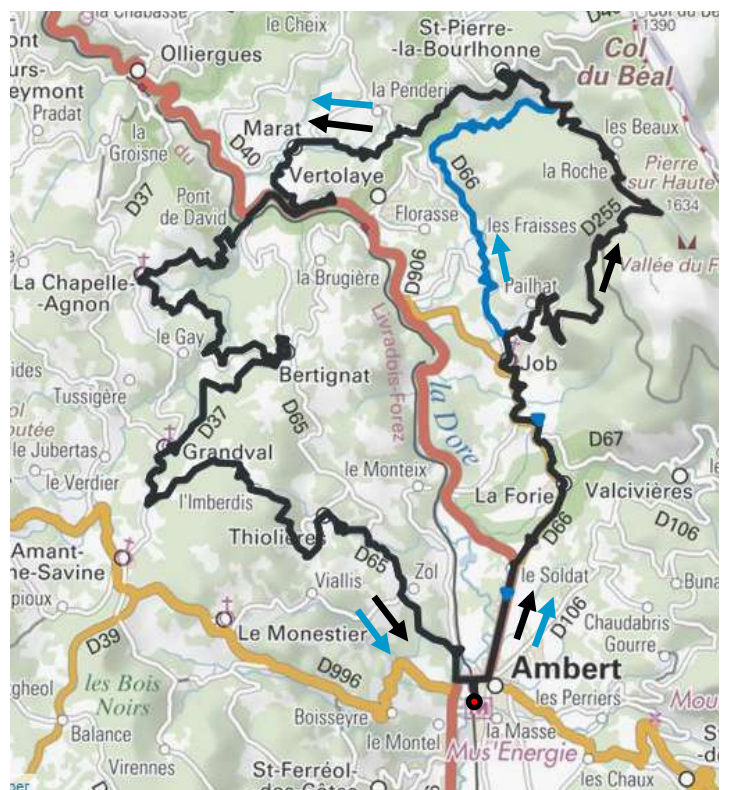
Ambert -> (D906, D66) La Forie -> (D66) Job -> (D255) col du Chansert -> (D255, D66) Saint-Pierre-la-Bourlhonne -> (D40) Marat -> (D97, D906) Pont de David -> (D267) La Chapelle-Agnon -> (D65) Bertignat -> (D37) Grandval -> (D37, VC) Le Mas -> (VC) L'Imberdis -> (VC) Thiolières -> (D65A, D65, D906) Ambert.

Numéro OpenRunner : 13441672

Parcours 2 : 66 km / D+ 1 120 m

Ambert -> (D906, D66) La Forie -> (D66) Job -> (D66) Saint-Pierre-la-Bourlhonne -> (D40) Marat -> (D97, D906) Pont de David -> (D267) La Chapelle-Agnon -> (D65) Bertignat -> (D37) Grandval -> (D37, VC) Le Mas -> (VC) L'Imberdis -> (VC) Thiolières -> (D65A, D65, D906) Ambert.

Numéro OpenRunner : 13441684



Sortie 29 : dimanche 21 août

8 h 30 à la maison du Vélo (Ambert)



Parcours 1 : 73 km / D+ 1 400 m

Ambert -> (D38) Chadernolles -> (D38) Tonvic -> (D205, D256A) Baffie -> (D256A) Vareille -> (D256A, D256) col de Chemintrand -> (D205, D256) Malval -> (D256) Églisolles -> (D256) Saillant -> (D256) Hauteville -> (D256, VC) La Chaulme -> (D258, D67) Saint Anthème -> (D996) Ambert.

Numéro OpenRunner : 13540625

Parcours 2 : 57 km / D+ 1 040 m

Ambert -> (D38) Chadernolles -> (D38) Tonvic -> (D205) col de Chemintrand -> (D205, D256) Malval -> (D256) Églisolles -> (D256) Saillant -> (D139, D261) Saint-Clément-de-Valorgue -> (VC) Le Roure -> (VC) Chouzet -> col des Pradeaux (D996) -> (D996) Ambert.

Numéro OpenRunner : 13840434

Sortie 30 : dimanche 28 août

8 h 30 à la maison du Vélo (Ambert)

Parcours 1 : 79 km / D+ 1 500 m

Ambert -> (D906, D65, D65A) Thiolières -> (VC) Marliangue -> (VC) L'Imberdis -> (VC) Brugeailles -> (VC) Les Côtes -> (VC, D37) Bertignat -> (D65) La Chapelle-Agnon -> (D37) Olliergues -> (D906, D37) Le Brugeron -> (D66) Saint-Pierre-la-Bourlhonne -> (D66, D255) col du Chansert -> (D255) Job -> (D66) La Forie -> (D66, D906) Ambert.

Numéro OpenRunner : 13540716

Parcours 2 : 68 km / D+ 1 050 m

Ambert -> (D906, D65) Bertignat -> (D65) La Chapelle-Agnon -> (D37) Olliergues -> (D906, D37) Le Brugeron -> (D66) Saint-Pierre-la-Bourlhonne -> (D66) Job -> (D66) La Forie -> (D66, D906) Ambert.

Numéro OpenRunner : 13540718



ATTENTION à partir du 4 septembre départ à 9 h 00

Sortie 31 : dimanche 4 septembre

9 h 00 à la maison du Vélo (Ambert)

Parcours 1 : 68 km / D+ 1 250 m

Ambert -> (D38) Étagnon -> (D38, VC) Brugeailles -> (D269, D252) Marsac-en-Livradois -> (D87, VC) Faillargues -> (VC, D205) Grenier -> (D300, D105A) Novacelles -> (D105, VC) Redondet -> (VC, D265) Saint-Bonnet-le-Bourg -> (D260, D300) Saint-Bonnet-le-Chastel -> (D105, VC) Les Ayes -> (VC, D37) Fournols -> (D37, D105, VC) bois des Barthes -> (D39) Balance -> (D39) col des Fourches -> (D996, D906) Ambert.

Numéro OpenRunner : 13546028

Parcours 2 : 59 km / D+ 1 040 m

Ambert -> (D38) Étagnon -> (D38, VC) Brugeailles -> (D269, D252) Marsac-en-Livradois -> (D87, VC) Faillargues -> (VC, D205) Grenier -> (D300) Saint-Bonnet-le-Chastel -> (D105, VC) Les Ayes -> (VC, D37) Fournols -> (D37, D105, VC) bois des Barthes -> (D39) Balance -> (D39) col des Fourches -> (D996, D906) Ambert.

Numéro OpenRunner : 13546029

Sortie 32 : dimanche 11 septembre

9 h 00 à la maison du Vélo (Ambert)

Parcours 1 : 61 km / D+ 1 070 m

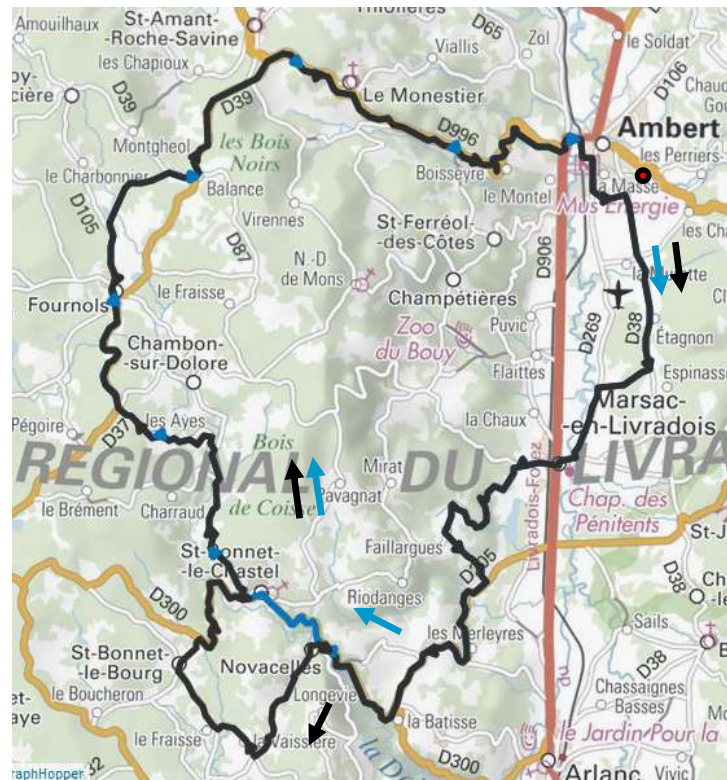
Ambert -> (D906, D65, VC) La Chardie -> (VC) Le Lac -> (VC) Le Monestier -> (D996) Saint-Amant-Roche-Savine -> (D996) La Mine -> (D87, D87A) Olargnier -> (D65) La Chapelle-Agnon -> (D267) Pont de David -> (D906, D97) Marat -> (D97) croix du Gripel -> (D268) Vertolaye -> (D268) Les Fraisses -> (D66) Job -> (D66) La Forie -> (D66, D906) Ambert.

Numéro OpenRunner : 13546598

Parcours 2 : 51 km / D+ 720 m

Ambert -> (D906, D65) Bertignat -> (D65) La Chapelle-Agnon -> (D267) Pont de David -> (D906, D97) Marat -> (D97) croix du Gripel -> (D268) Vertolaye -> (D268) Les Fraisses -> (D66) Job -> (D66) La Forie -> (D66, D906).

Numéro OpenRunner : 13546609





Sortie 33 : dimanche 18 septembre

9 h 00 à la maison du Vélo (Ambert)

Parcours 1 : 67 km / D+ 1 090 m

Ambert -> (D38) Tonvic -> (D205, D38) Beurières -> (D38) Arlanc -> (D38, D906, D202) Dore-l'Église -> (D202, D111) Medeyrolles -> (D111) Viverols -> (D205) col de Cheminrand -> (D205, D57) Grandrif -> (D57) Clavières -> (D57, D996, D906) Ambert.

Numéro OpenRunner : 13546861

Parcours 2 : 60 km / D+ 910 m

Ambert -> (D38) Chadernolles -> (D38, D205, D38) Beurières -> (D38) Arlanc -> (D38, D906, D202) Dore-l'Église -> (D202, D111) Medeyrolles -> (D111, D251, D256, D256A) Baffie -> (D256A, D205, D57) Grandrif -> (D57) Clavières -> (D57, D996, D906) Ambert.

Numéro OpenRunner : 13546872

Sortie 34 : dimanche 25 septembre

9 h 00 à la maison du Vélo (Ambert)

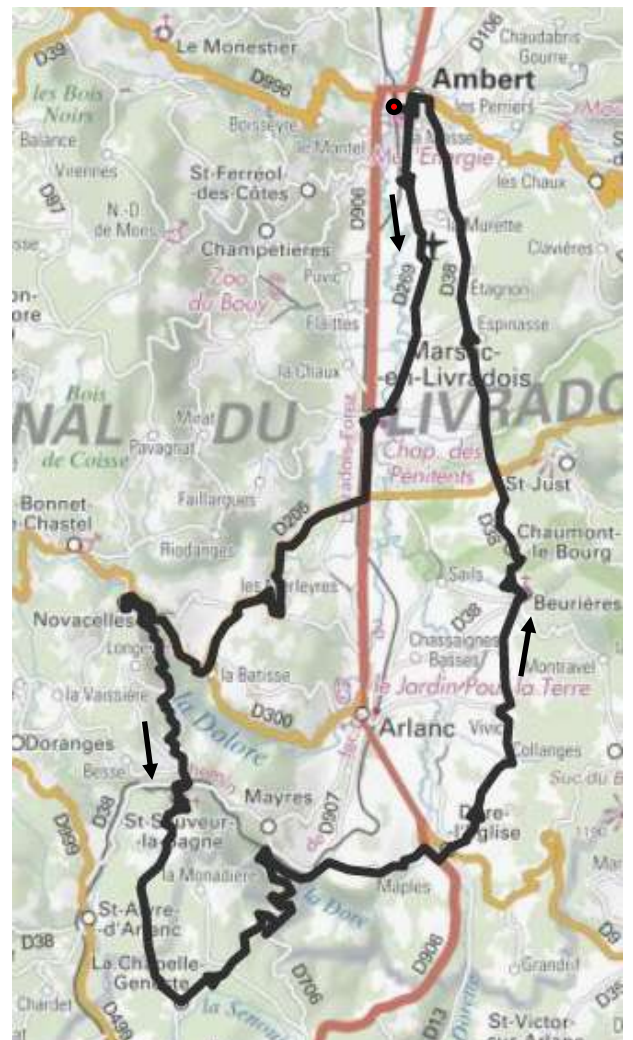
Virade de l'espoir
(organisée par le Lions Club Ambert-Livradois)

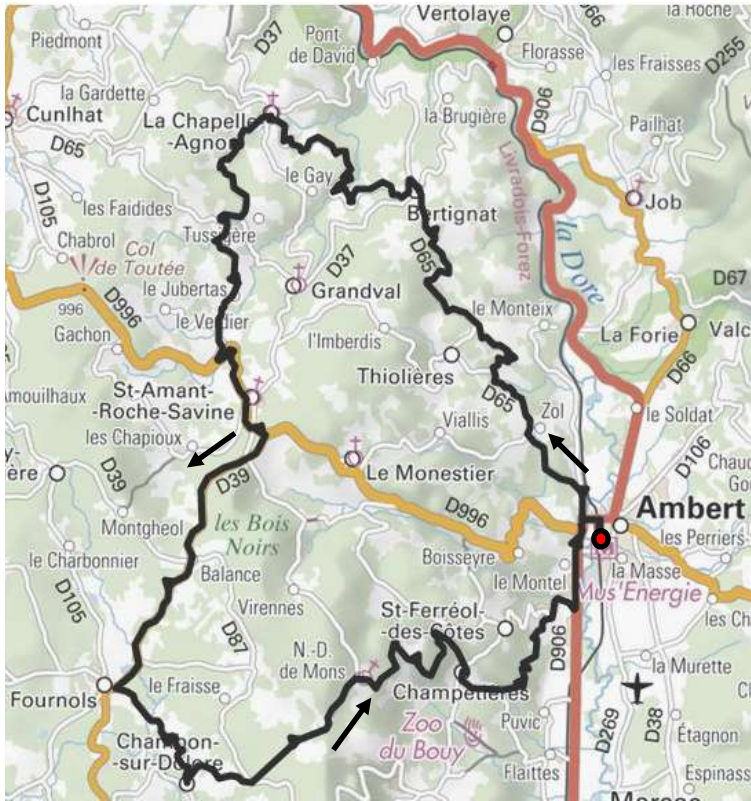
*Urnes pour les dons à l'association Vaincre la mucoviscidose à Arlanc puis à Collanges.
Circuits VTT et itinéraires pédestres également.
Repas possible au four à pain de Collanges, sur réservation.*

Parcours vélo de route : 70 km / D+ 970 m

Ambert -> (D269, D252) Marsac-en-Livradois -> (D906, D205) Grenier -> (D300, D105A) Novacelles -> (D105) Saint-Sauveur-la-Sagne -> (D38, D105) La Chapelle-Geneste -> (D201, D706, D907) Arlanc -> (D38, D906, D202) Dore-l'Église -> (VC) Collanges (*repas*) -> (VC) Beurières -> (D38) Tonvic -> (D205, D38) Ambert.

Numéro OpenRunner : 13563657





Sortie 35 : dimanche 2 octobre

9 h 00 à la maison du Vélo (Ambert)

Parcours : 60 km / D+ 980 m

Ambert -> (D906, D65) Bertignat -> (D65) La Chapelle-Agnon -> (D87, D996) -> Saint-Amant-Roche-Savine -> (D996) col des Fourches -> (D39, D37) Fournols -> (D105) Chambon-sur-Dolore -> (D56) Champétières -> (D56, D906) Ambert.

Numéro OpenRunner : 13563918

Sortie 36 : dimanche 9 octobre

9 h 00 à la maison du Vélo (Ambert)

Parcours : 60 km / D+ 790 m

Ambert -> (D906, D56) Aubignat -> (D56, CV) La Frétisse -> (VC) Flaittes -> (VC) La Chaux -> (VC) Marsac-en-Livradois -> (D906) Les Quatre Routes -> (D205, CV) Masselèbre -> (CV) Chaumont-le-Bourg -> (D38) Arlanc -> (D907) Le Procureur -> (D38) Mayres -> (CV) Le Vallard -> (VC) Arlanc -> (D906, VC) La Combe -> (VC) Les Plaines -> (VC, D205) Les Quatre Routes -> (D205) Tonvic -> (D38, VC) Brugeailles -> (D269) Ambert.

Numéro OpenRunner : 13973023

