



# Sorties des dimanches et jours fériés 2021

Chaque parcours est consultable et téléchargeable gratuitement sur le site Internet ou l'application **OpenRunner.**

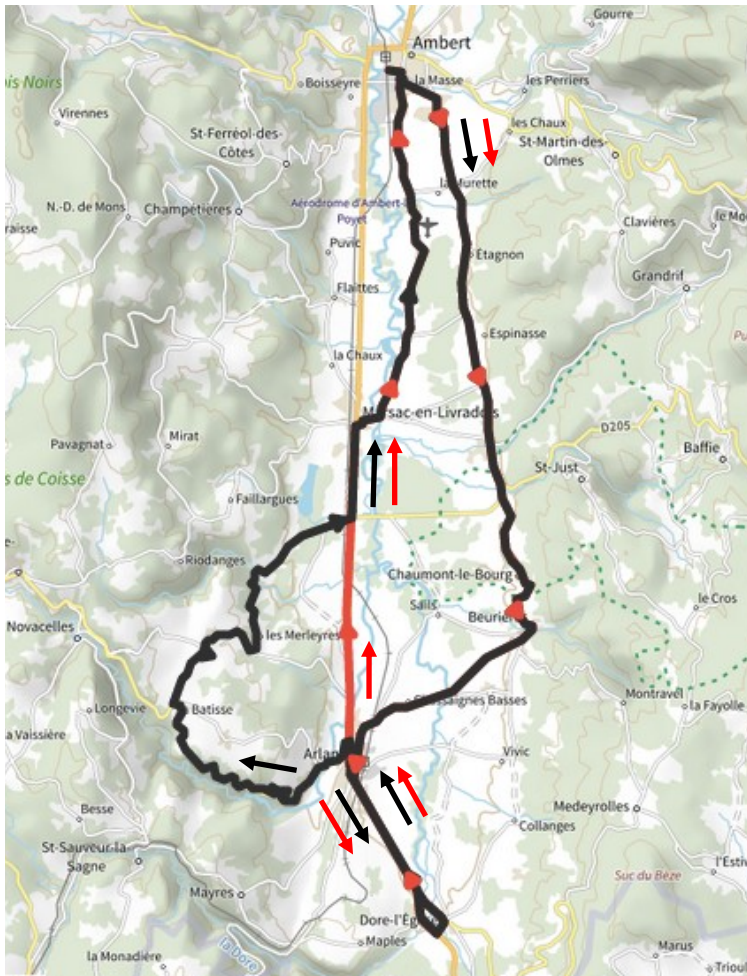
Programme susceptible d'évolution en fonction de l'actualité sanitaire.

Les parcours sont actualisés sur le site Internet de l'association (rubrique *Sorties hebdomadaires*) :  
**[www.cycloclubscopains.fr](http://www.cycloclubscopains.fr)**

**Cyclo club Les Copains**

274 esplanade Robert-Lacroix - 63600 Ambert

04 73 82 60 44 / [cycloclubscopains@orange.fr](mailto:cycloclubscopains@orange.fr) / [www.cycloclubscopains.fr](http://www.cycloclubscopains.fr)



## Sortie 1 : dimanche 28 février

9 h 00 à la maison du Vélo (Ambert)

### Parcours 1 (53 km)

Ambert -> (D38) Chadernolles -> (D38) Tonvic -> (D38) Beurières -> (D38) Arlanc -> (D906) -> Dore-l'Église -> (D906) Arlanc -> (D300) Grenier -> (D205) Les Quatre-Routes -> (D906) Marsac-en-Livradois -> (D252, D269) Le Poyet -> (D269) Ambert.

Numéro OpenRunner : 12515201

### Parcours 2 (43 km)

Ambert -> (D38) Chadernolles -> (D38) Beurières -> (D38) Arlanc -> (D906) -> Dore-l'Église -> (D906) Arlanc -> (D906) Marsac-en-Livradois -> (D252, D269) Le Poyet -> (D269) Ambert.

Numéro OpenRunner : 12515205

## Sortie 2 : dimanche 7 mars

9 h 00 à la maison du Vélo (Ambert)

### Parcours 1 (51 km)

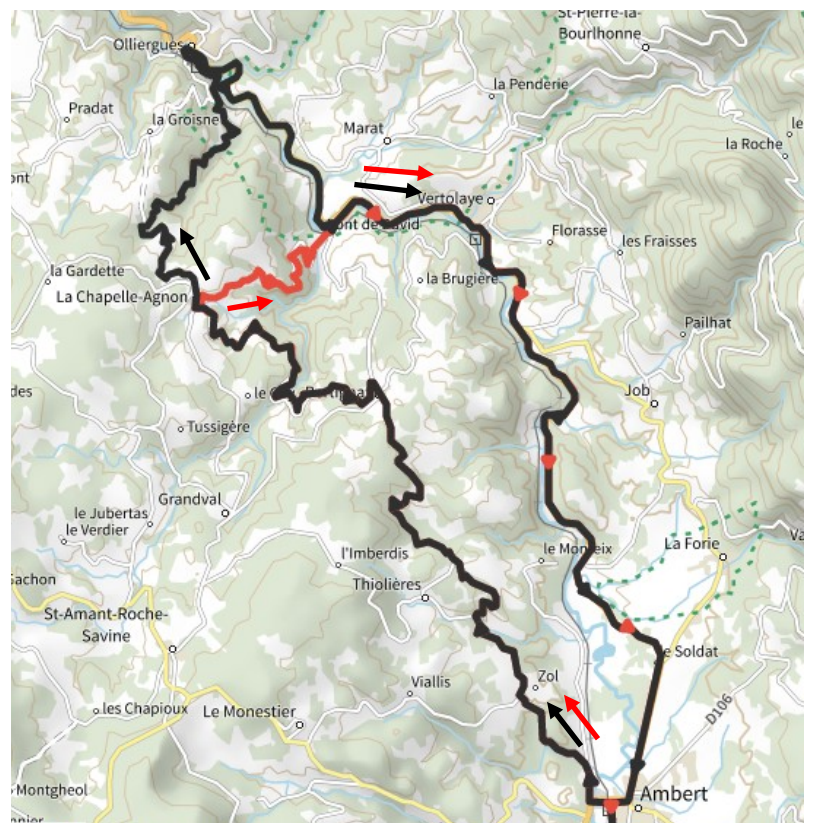
Ambert -> (D906, D65) Bertignat -> (D65) La Chapelle-Agnon -> (D37) Olliergues -> (D906) Vertolaye -> (D906) Ambert.

Numéro OpenRunner : 12515609

### Parcours 2 (42 km)

Ambert -> (D906, D65) Bertignat -> (D65) La Chapelle-Agnon -> (D267) Pont de David -> (D906) Vertolaye -> (D906) Ambert.

Numéro OpenRunner : 12515611





**Sortie 3 : dimanche 14 mars**  
 9 h 00 à la maison du Vélo (Ambert)

**Parcours 1 (49 km)**

Ambert -> (D906, D66) La Forie -> (D66) Job -> (D66) Les Fraisses -> (D268) Les Granges -> (D268) Croix du Gripel -> (D97) Marat -> (D40) Pont du Vivier -> (D906) Vertolaye -> (D67) Bertignat -> (D65, D906) Ambert.

Numéro OpenRunner : 12515624

**Parcours 2 (41 km)**

Ambert -> (D906, D66) La Forie -> (D66) Job -> (D66) Les Fraisses -> (D268) Les Granges -> (D268) Croix du Gripel -> (D97) Marat -> (D97, D906) Vertolaye -> (D906, D67) Job -> (D66) La Forie -> (D66, D906) Ambert.

Numéro OpenRunner : 12515628

**Sortie 4 : dimanche 21 mars**  
 9 h 00 à la maison du Vélo (Ambert)

**Parcours 1 (62 km)**

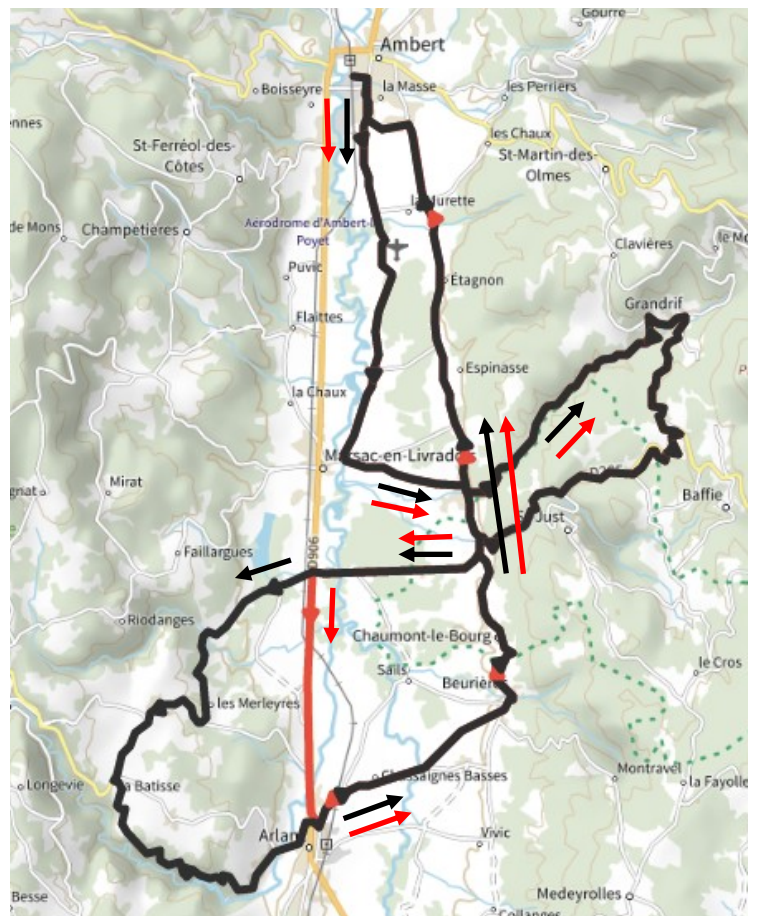
Ambert -> (D269) Le Poyet -> (D269) Marsac-en-Livradois -> (D252) Chadernolles -> (D38, D252, D57) Grandrif -> (D57) Le Temple -> (D57, D205) Tonvic -> (D205) Les Quatre-Routes -> (D205) Grenier -> (D300) Arlanc -> (D38A, D38) Beurières -> (D38) Tonvic -> (D38) Ambert.

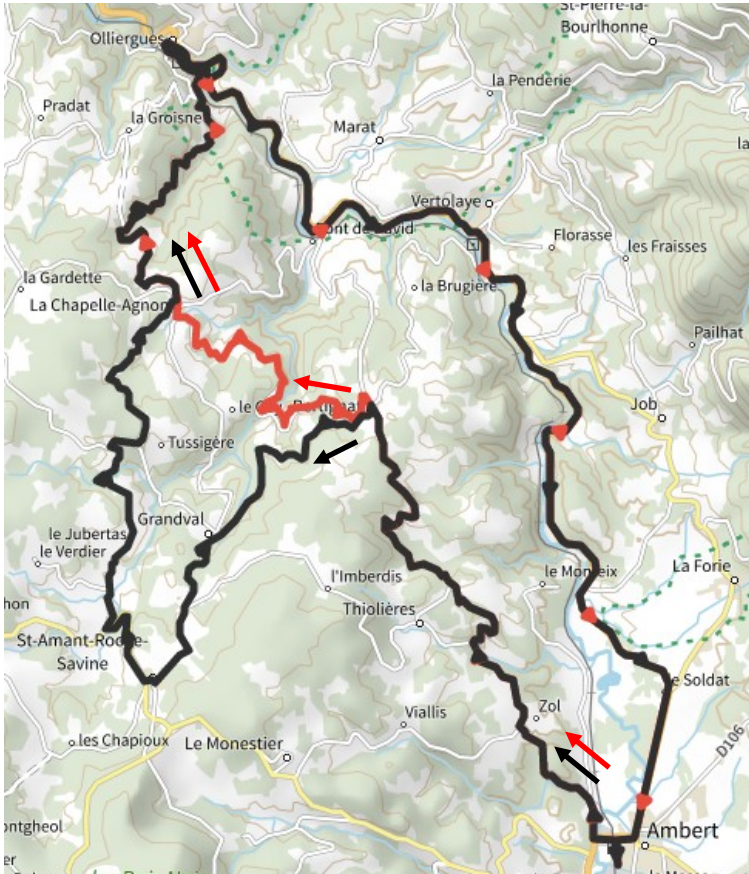
Numéro OpenRunner : 12515638

**Parcours 2 (53 km)**

Ambert -> (D269) Le Poyet -> (D269) Marsac-en-Livradois -> (D252) Chadernolles -> (D38, D252, D57) Grandrif -> (D57) Le Temple -> (D57, D205) Tonvic -> (D205) Les Quatre-Routes -> (D906) Arlanc -> (D38A, D38) Beurières -> (D38) Tonvic -> (D38) Ambert.

Numéro OpenRunner : 12515641





## Sortie 5 : dimanche 28 mars

9 h 00 à la maison du Vélo (Ambert)

### Parcours 1 (62 km)

Ambert -> (D906, D65) Bertignat -> (D37) Saint-Amant-Roche-Savine -> (D996, D87) La Chapelle-Agnon -> (D37) Olliergues -> (D906) Vertolaye -> (D906) Ambert.

Numéro OpenRunner : 12520081

### Parcours 2 (51 km)

Ambert -> (D906, D65) Bertignat -> (D65) La Chapelle-Agnon -> (D37) Olliergues -> (D906) Vertolaye -> (D906) Ambert.

Numéro OpenRunner : 12520086

## Sortie 6 : dimanche 4 avril

9 h 00 à la maison du Vélo (Ambert)

### Parcours 1 (58 km)

Ambert -> (D269) Le Poyet -> (D269, D252) Marsac-en-Livradois -> (D252, D906) Les Quatre-Routes -> (D205) Grenier -> (D300, D105) Novacelles -> (D105) Saint-Sauveur-la-Sagne -> (D38, D907) Arlanc -> (D38) Beurières -> (D38) Tonvic -> (D38) Ambert.

Numéro OpenRunner : 12520098

### Parcours 2 (44 km)

Ambert -> (D269) Le Poyet -> (D269, D252) Marsac-en-Livradois -> (D252, D906) Les Quatre-Routes -> (D205) Grenier -> (D300) Arlanc -> (D38) Beurières -> (D38) Tonvic -> (D38) Ambert.

Numéro OpenRunner : 12520099



**Parcours annulés en raison de la limitation géographique des sorties à compter du 4 avril 2021.**



## Sortie 7 : lundi 5 avril

9 h 00 à la maison du Vélo (Ambert)

### Parcours 1 (65 km)

Ambert -> (D38) Tonvic -> (D205) Col de Cheminrand -> (D256, D251, D111) Medeyrolles -> (D111, D202) Dore-l'Église -> (D202, D906) Arlanc -> (D38) Beurières -> (D38) Tonvic -> (D205) Les Quatre-Routes -> (D906) Marsac-en-Livradois -> (D252, D269) Ambert.

Numéro OpenRunner : 12527571

### Parcours 2 (60 km)

Ambert -> (D38) Tonvic -> (D205, D251) Saint-Just -> (D251) Medeyrolles -> (D111, D202) Dore-l'Église -> (D202, D906) Arlanc -> (D38) Beurières -> (D38) Tonvic -> (D205) Les Quatre-Routes -> (D906) Marsac-en-Livradois -> (D252, D269) Ambert.

Numéro OpenRunner : 12527573

## Sortie 8 : dimanche 11 avril

9 h 00 à la maison du Vélo (Ambert)

### Parcours 1 (65 km)

Ambert -> (D906, D66) La Forie -> (D66) Job -> (D66) Saint-Pierre-la-Bourlhonne -> (D66) Le Noyer -> (D97A) Baraduc -> (D97) Les Mines -> (D37) Olliergues -> (D906) Vertolaye -> (D906) Ambert.

Numéro OpenRunner : 12527575

### Parcours 2 (56 km)

Ambert -> (D906, D66) La Forie -> (D66) Job -> (D66) Saint-Pierre-la-Bourlhonne -> (D66) Le Noyer -> (D97A) Baraduc -> (D97) Marat -> (D97, D906) Vertolaye -> (D906) Ambert.

Numéro OpenRunner : 12527578





## Sortie 9 : dimanche 18 avril

9 h 00 à la maison du Vélo (Ambert)

### Sorties viennoiseries avec les cyclos de l'AC du Livradois (Arlanc)

#### Parcours 1 (62 km)

Ambert -> (D38) Chadernolles -> (D252, D57) Grandrif -> (D57, D205) Col de Chemintrand -> (D256, D251, D111) Medeyrolles -> (D111, D202) Dore-l'Église -> (D906) Arlanc -> (D906) Ambert.

Numéro OpenRunner : 12657035

#### Parcours 2 (50 km)

Ambert -> (D38) Chadernolles -> (D252, D57) Grandrif -> (D57) Le Temple -> (D205) Tonvic -> (D38) Beurières -> (D38) Arlanc -> (D906) Ambert.

Numéro OpenRunner : 12657049

## Sortie 10 : dimanche 25 avril

9 h 00 à la maison du Vélo (Ambert)

#### Parcours 1 (63 km)

Ambert -> (D269) Le Poyet -> (D269, D252) Marsac-en-Livradois -> (D252, D906) Les Quatre-Routes -> (D205) Grenier -> (D300) Saint-Bonnet-le-Chastel -> (D300, D999) Saint-Germain-l'Herm -> (D37, D56) Chambon-sur-Dolore -> (D56) Champétières -> (D56, D906) Ambert.

Numéro OpenRunner : 12657128

#### Parcours 2 (50 km)

Ambert -> (D269) Le Poyet -> (D269, D252) Marsac-en-Livradois -> (D252, D906) Les Quatre-Routes -> (D205) Grenier -> (D300) Saint-Bonnet-le-Chastel -> (D105) Chambon-sur-Dolore -> (D56) Champétières -> (D56, D906) Ambert.

Numéro OpenRunner : 12657135





## Sortie 11 : samedi 1<sup>er</sup> mai

**NOUVEL HORAIRE**

8 h 30 à la maison du Vélo (Ambert)

Parcours (60 km)

Ambert -> (D38) Tonvic -> (D205) Col de Chemintrand -> (D205, D256) Églisolles -> (D256) Saillant -> (D139, D261) Saint-Anthème -> (D996) Col des Pradeaux -> (D996) Ambert.

Numéro OpenRunner : 12657165

## Sortie 12 : dimanche 2 mai

8 h 30 à la maison du Vélo (Ambert)

Parcours 1 (70 km)

Ambert -> (D38) Beurières -> (D38) Arlanc -> (D907, D38) Mayres -> (D38) Saint-Alyre-d'Arlanc -> (D999, D132) Doranges -> (D260) Saint-Bonnet-le-Bourg -> (D260, D300) Grenier -> (D205) Les Quatre-Routes -> (D906) Marsac-en-Livradois (D252, D269) -> Le Poyet (D269) Ambert.

Numéro OpenRunner : 12657267

Parcours 2 (64 km)

Ambert -> (D38) Beurières -> (D38) Arlanc -> (D907, D38) Mayres -> (D38) Saint-Sauveur-la-Sagne -> (D105, D265, D260) Saint-Bonnet-le-Bourg -> (D260, D300) Grenier -> (D205) Les Quatre-Routes -> (D906) Marsac-en-Livradois (D252, D269) -> Le Poyet (D269) Ambert.

Numéro OpenRunner : 12657268





## Sortie 13 : dimanche 9 mai

8 h 30 à la maison du Vélo (Ambert)

### Parcours 1 (62 km)

Ambert -> (D906, D66) La Forie -> (D66) Job -> (D67, D906, D268A) Vertolaye -> (D268) Les Granges -> (D268) croix du Gripel -> (D97) Baraduc -> (D97A, D66) Saint-Pierre-la-Bourlhonne -> (D66) La Fortiche -> (D255) col du Chansert -> (D255) Job -> (D66) La Forie -> (D66, D906) Ambert.

Numéro OpenRunner : 13008181

### Parcours 2 (56 km)

Ambert -> (D906, D66) La Forie -> (D66) Job -> (D67, D906, D268A) Vertolaye -> (D268) Les Granges -> (D268) croix du Gripel -> (D97) Baraduc -> (D97A, D66) Saint-Pierre-la-Bourlhonne -> (D66) La Fortiche -> (D66) Job -> (D66) La Forie -> (D66, D906) Ambert.

Numéro OpenRunner : 13008198

## Sortie 14 : jeudi 13 mai

8 h 30 à la maison du Vélo (Ambert)

### Parcours 1 (71 km)

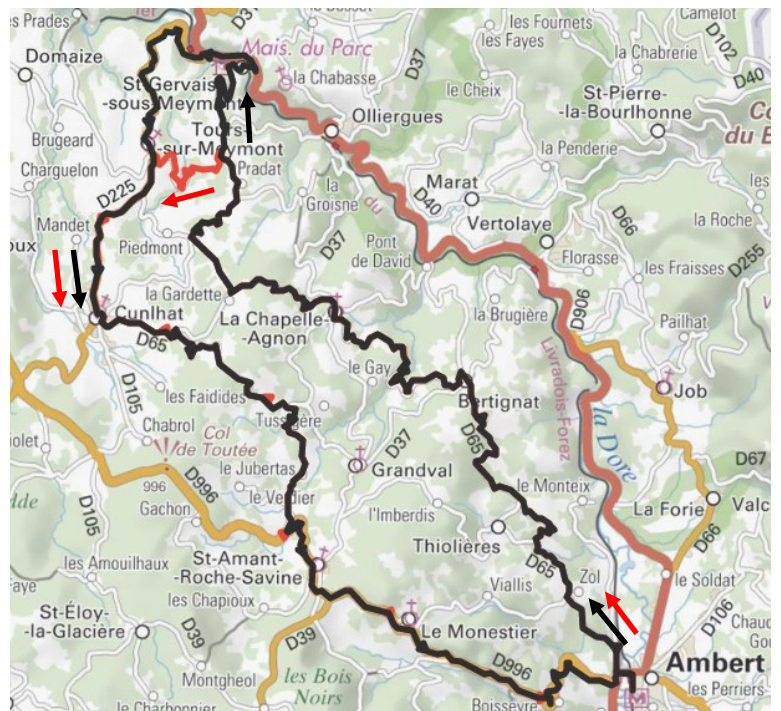
Ambert -> (D906, D65) Bertignat -> (D65) La Chapelle-Agnon -> (D65) Bouffarik -> (VC) Fridonnet -> (VC) D254 -> (D254) Le Fraisse -> (D254) La Naidie -> (D259, D254) Saint-Gervais-sous-Meymont -> (D254, D906, D225) Tours-sur-Meymont -> (D225) Cunlhat -> (D65, D87A, D87) La Mine -> (D996) Saint-Amant-Roche-Savine -> (D996) Ambert.

Numéro OpenRunner : 13008536

### Parcours 2 (63 km)

Ambert -> (D906, D65) Bertignat -> (D65) La Chapelle-Agnon -> (D65) Bouffarik -> (VC) Fridonnet -> (VC) D254 -> (D254) Le Fraisse -> (D254) La Naidie -> (D259) Tours-sur-Meymont -> (D225) Cunlhat -> (D65, D87A, D87) La Mine -> (D996) Saint-Amant-Roche-Savine -> (D996) Ambert.

Numéro OpenRunner : 13008539





## Sortie 15 : dimanche 16 mai

8 h 30 à la maison du Vélo (Ambert)



### Parcours 1 (69 km)

Ambert -> (D996, D67) Valeyre -> (D57, D996) Saint-Martin-des-Olmes -> (D57A, D57) Clavières -> (D67) col de Chougoirand -> (D67) Molhac -> (D262) Malval -> (D256, D205) Viverols -> (D205, D57) Sauvessanges -> (D251) Medeyrolles -> (D111, D251) Saint-Just -> (D251, D205) Tonvic -> (D38) Ambert.

Numéro OpenRunner : 13020924

### Parcours 2 (60 km)

Ambert -> (D996, D67) Valeyre -> (D57, D996) Saint-Martin-des-Olmes -> (D57A, D57) Clavières -> (D67) col de Chougoirand -> (D67) Molhac -> (D262) Malval -> (D256, D205) Viverols -> (D111) col des Dansadoux -> (D111, D251) Saint-Just -> (D251, D205) Tonvic -> (D38) Ambert.

Numéro OpenRunner : 13020928

## Sortie 16 : dimanche 23 mai

8 h 30 à la maison du Vélo (Ambert)

### Parcours 1 (71 km)

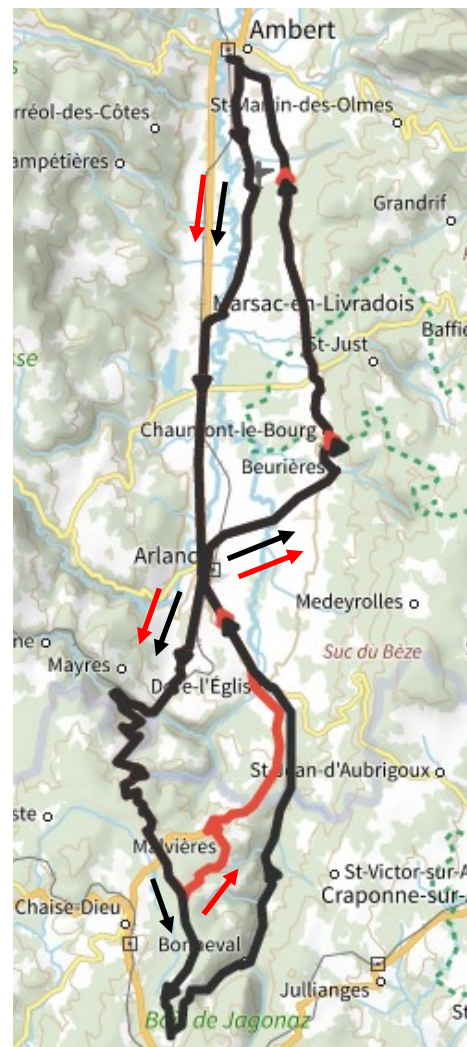
Ambert -> (D269, D252) Marsac-en-Livradois -> (D906) Arlanc -> (D907, D706) Les Guillaumanches -> (VC) Les Brayes -> (VC) L'Espinasson -> (D13) Bonneval -> (D13, D202A) Dore-l'Église -> (D202, D906) Arlanc -> (D38) Beurières -> (D38) Tonvic -> (D38) Ambert.

Numéro OpenRunner : 13020981

### Parcours 2 (63 km)

Ambert -> (D269, D252) Marsac-en-Livradois -> (D906) Arlanc -> (D907, D706) Les Guillaumanches -> (VC, D204) Malvières -> (D204, D906) Arlanc -> (D38) Beurières -> (D38) Tonvic -> (D38) Ambert.

Numéro OpenRunner : 13020987





## Sortie 17 : lundi 24 mai

8 h 30 à la maison du Vélo (Ambert)

### Parcours 1 (77 km)

Ambert -> (D906, D66) -> La Forie -> (D66) Job -> (D66) Saint-Pierre-la-Bourlhonne -> (D66) Le Brugeron -> (D37) Les Mines -> (D97) Pont de la Faye -> (D313) Olmet -> (D45, D37) Olliergues -> (D906) Vertolaye -> (D67) Bertignat -> (D65, D906) Ambert.

Numéro OpenRunner : 13034166

### Parcours 2 (69 km)

Ambert -> (D906, D66) -> La Forie -> (D66) Job -> (D66) Saint-Pierre-la-Bourlhonne -> (D66) Le Brugeron -> (D37) Olliergues -> (D906) Vertolaye -> (D67) Bertignat -> (D65, D906) Ambert.

Numéro OpenRunner : 13034168

## Sortie 18 : dimanche 30 mai

8 h 30 à la maison du Vélo (Ambert)

### Parcours 1 (77 km)

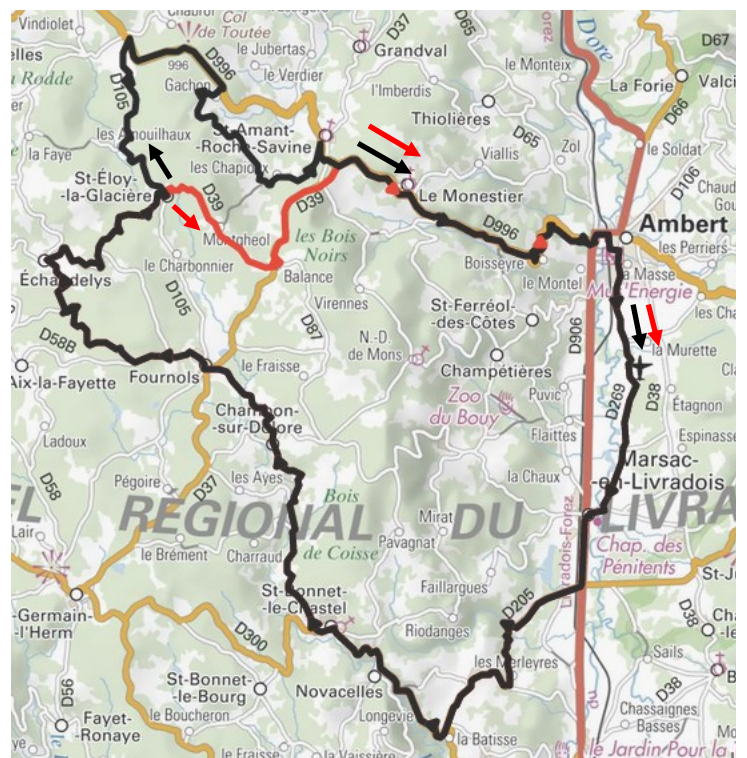
Ambert -> (D269, D252) Marsac-en-Livradois -> (D906) Les Quatre Routes -> (D205, D300) Saint-Bonnet-le-Chastel -> (D105) Fournols -> (D37, D105, D264) Échandelys -> (D39) Saint-Éloy-la-Glacière -> (D105) La Gravière -> (D996) col de Toutée -> (D996, VC) Gachon -> (VC) Le Solier -> (VC) Le Chapioux -> (VC) Saint-Amant-Roche-Savine -> (D996) Ambert.

Numéro OpenRunner : 13034179

### Parcours 2 (68 km)

Ambert -> (D269, D252) Marsac-en-Livradois -> (D906) Les Quatre Routes -> (D205, D300) Saint-Bonnet-le-Chastel -> (D105) Fournols -> (D37, D105, D264) Échandelys -> (D39) Saint-Éloy-la-Glacière -> (D39) Balance -> (D39) col des Fourches -> (D996) Ambert.

Numéro OpenRunner : 13034181



## Sortie 19 : dimanche 6 juin

8 h 30 à la maison du Vélo (Ambert)



### Parcours 1 (75 km)

Ambert -> (D38) Tonvic -> (D38) Beurières -> (D38) Arlanc -> (D907) Le Procureur -> (D907, D201) La Chapelle-Geneste -> (D209, VC) Moranges -> (VC) Saint-Alyre-d'Arlanc -> (D999, D132) Doranges -> (D260) Saint-Bonnet-le-Bourg -> (D260, D300) Saint-Bonnet-le-Chastel -> (D300) Grenier -> (D205) Les Quatre Routes -> (D906) Marsac-en-Livradois -> (D252, D269) Ambert.

Numéro OpenRunner : 13040372

### Parcours 2 (64 km)

Ambert -> (D38) Tonvic -> (D38) Beurières -> (D38) Arlanc -> (D907) Le Procureur -> (D38) Saint-Sauveur-la-Sagne -> (D105, D265) Saint-Bonnet-le-Bourg -> (D260, D300) Saint-Bonnet-le-Chastel -> (D300) Grenier -> (D205) Les Quatre Routes -> (D906) Marsac-en-Livradois -> (D252, D269) Ambert.

Numéro OpenRunner : 13040396

## Sortie 20 : dimanche 13 juin

8 h 30 à la maison du Vélo (Ambert)

### Parcours 1 (76 km)

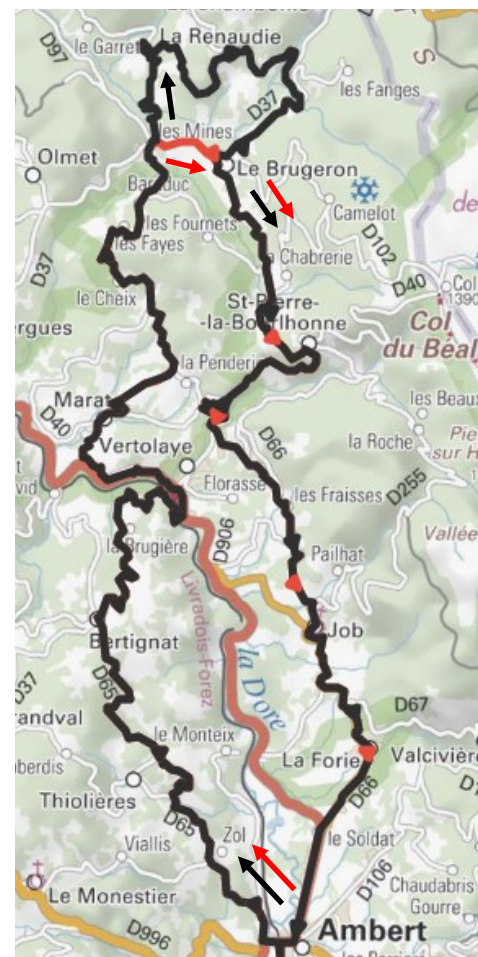
Ambert -> (D906, D65) Bertignat -> (D67, D906) Vertolaye -> (D906, D97) Marat -> (D97) Les Mines -> (D102, D41) La Renaudie -> (D41, D37, D66) Le Brugeron -> (D66) Saint-Pierre-la-Bourlhonne -> (D40, D268) Vertolaye -> (D268, D66) Job -> (D66) La Forie -> (D66, D906) Ambert.

Numéro OpenRunner : 13040522

### Parcours 2 (64 km)

Ambert -> (D906, D65) Bertignat -> (D67, D906) Vertolaye -> (D906, D97) Marat -> (D97) Les Mines -> (D37, D66) Le Brugeron -> (D66) Saint-Pierre-la-Bourlhonne -> (D40, D268) Vertolaye -> (D268, D66) Job -> (D66) La Forie -> (D66, D906) Ambert.

Numéro OpenRunner : 13040528





## Sortie 21 : dimanche 20 juin

8 h 30 à la maison du Vélo (Ambert)

### Parcours 1 (76 km)

Ambert -> (D906) Pont de Péchadoires -> (VC) Les Chabriers -> (VC) Job -> (D66) Pèghes -> (D67) Valcivières -> (D106, D67) Valeyre -> (D57, D996) Saint-Martin-des-Olmes -> (D57A, D57) Grandrif -> (D57, D205, D256A) Baffie -> (D256A, D256) Le Cros -> (D256, D251) Saint-Just -> (D251, D205) Tonvic -> (D38) Ambert.

Numéro OpenRunner : 13040786

### Parcours 2 (64 km)

Ambert -> (D906) Pont de Péchadoires -> (VC) Les Chabriers -> (VC) Job -> (D66) Pèghes -> (D67) Valcivières -> (D106, D67) Valeyre -> (D57, D996) Saint-Martin-des-Olmes -> (D57A, D57) Grandrif -> (D57, D205) Tonvic -> (D38) Ambert.

Numéro OpenRunner : 13040787

## Sortie 22 : dimanche 27 juin

8 h 30 à Dore-l'Église (vers l'église)

### Sortie avec les cyclos de l'AC du Livradois (Arlanc)

#### Parcours 1 (97 km)

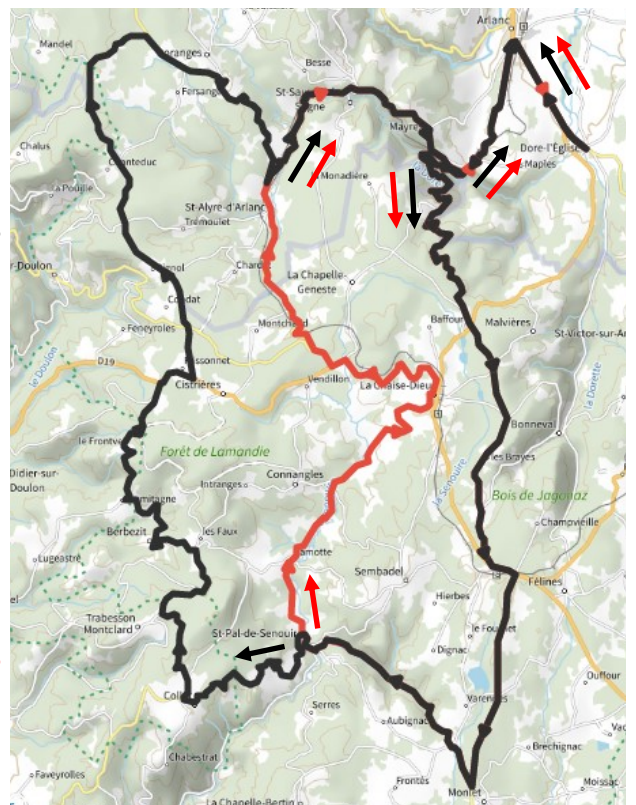
Dore-l'Église -> (D202, D906) Arlanc -> (D907) Les Guillaumanches -> (VC) Les Brayes -> (VC) L'Espinasson -> (D13) Sembadel-Gare (ravitaillement) -> (D906, D13) carrefour D13 x D133 -> (D133) Saint-Pal-de-Senouire -> (D22) Collat -> (D208, D209, D20, D561) Berbezit -> (D561, D568) La Barbate (ravitaillement) -> (D19, D193, VC) Pignol -> (VC, D132) Les Bachats -> (D132, D999) Saint-Alyre-d'Arlanc -> (D38, D907) Arlanc -> (D906, D202) Dore-l'Église.

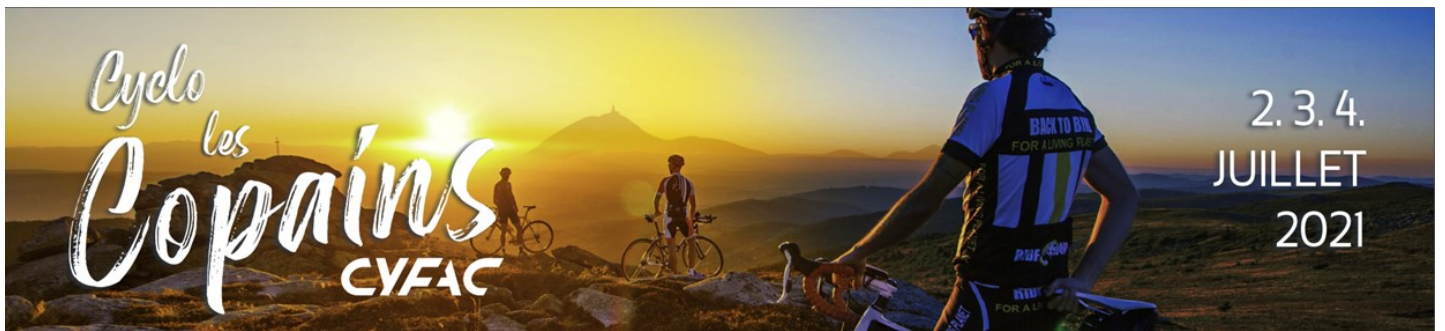
Numéro OpenRunner : 13040802

#### Parcours 2 (78 km)

Dore-l'Église -> (D202, D906) Arlanc -> (D907) Les Guillaumanches -> (VC) Les Brayes -> (VC) L'Espinasson -> (D13) Sembadel-Gare (ravitaillement) -> (D906, D13) carrefour D13 x D133 -> (D133) Saint-Pal-de-Senouire -> (D4) La Chaise-Dieu -> (D499, D999) Saint-Alyre-d'Arlanc -> (D38, D907) Arlanc -> (D906, D202) Dore-l'Église.

Numéro OpenRunner : 13040803



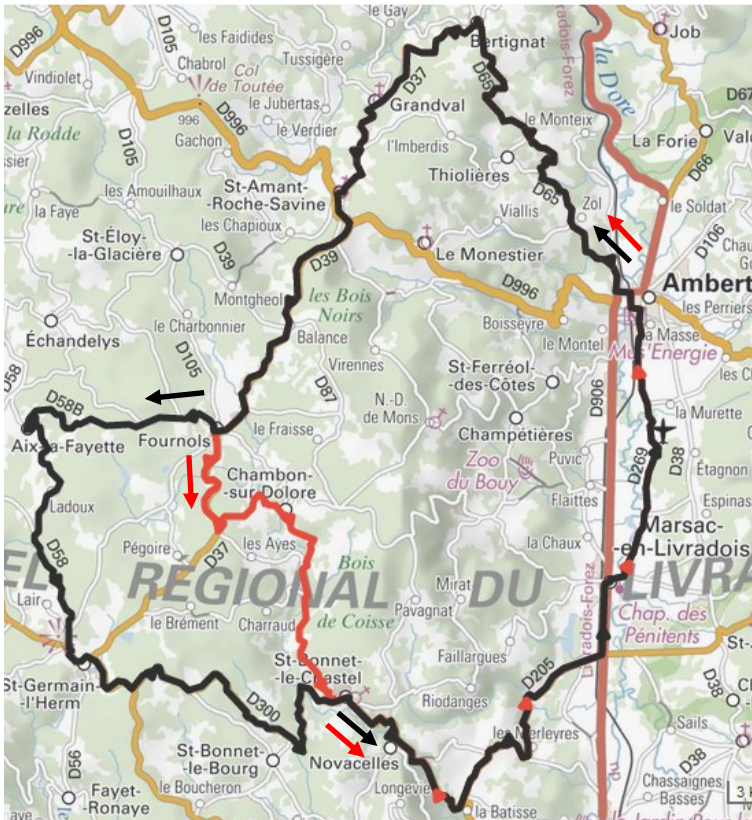


Tous à l'organisation !



## Sortie 23 : dimanche 11 juillet

8 h 30 à la maison du Vélo (Ambert)



### Parcours 1 (80 km)

Ambert -> (D906, D65) Bertignat -> (D37) Saint-Amant-Roche-Savine -> (D37, D996) col des Fourches -> (D39, D37) Fournols -> (D105, D264, D58B) Aix-la-Fayette -> (D58) Saint-Germain-l'Herm -> (D999, D300) Saint-Bonnet-le-Chastel -> (D300) Grenier -> (D205) Les Quatre-Routes -> (D906) Marsac-en-Livradois -> (D252, D269) Ambert.

Numéro OpenRunner : 13046315

### Parcours 2 (66 km)

Ambert -> (D906, D65) Bertignat -> (D37) Saint-Amant-Roche-Savine -> (D37, D996) col des Fourches -> (D39, D37) Fournols -> (D37, D56) Chambon-sur-Dolore -> (D105) Saint-Bonnet-le-Chastel -> (D300) Grenier -> (D205) Les Quatre-Routes -> (D906) Marsac-en-Livradois -> (D252, D269) Ambert..

Numéro OpenRunner : 13046334

## Sortie 24 : mercredi 14 juillet

8 h 30 à la maison du Vélo (Ambert)

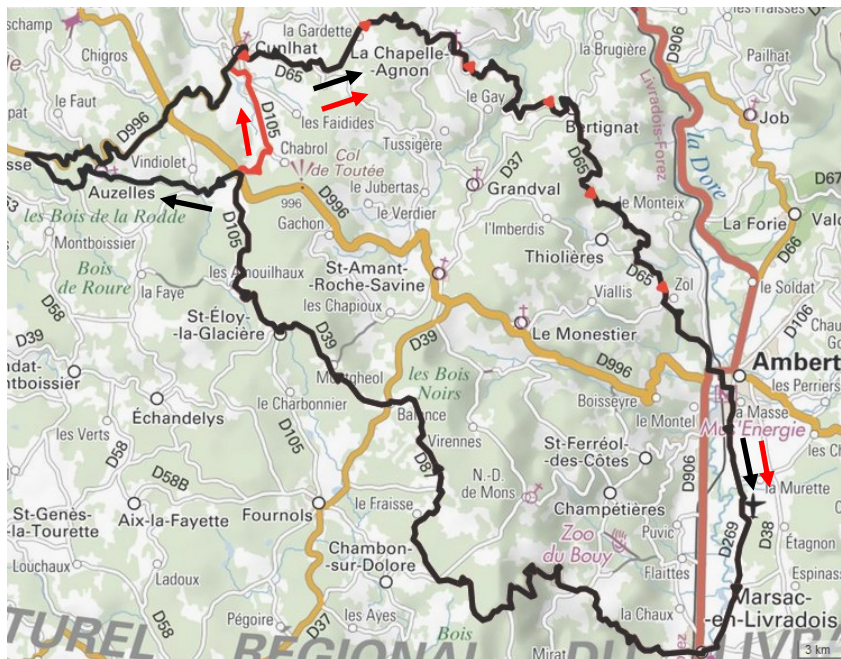
### Parcours (64 km)

*(Sous réserve d'autorisation de l'armée.)*

Ambert -> (D906, D66) La Forie -> (D66) Job -> (D66) Saint-Pierre-la-Bourlhonne -> (D40) col du Béal -> (route militaire) Pierre sur Haute -> (route militaire) col du Béal -> (D40) Saint-Pierre-la-Bourlhonne -> (D40, D268, D268A) Vertolaye -> (D906) Ambert.

Numéro OpenRunner : 13046412





## Sortie 25 : dimanche 18 juillet

8 h 30 à la maison du Vélo (Ambert)

### Parcours 1 (85 km)

Ambert -> (D269, D252) Marsac-en-Livradois -> (D87) croix de la Paix -> (D87) Tirevache -> (D87) Balance -> (D39) Saint-Éloy-la-Glacière -> (D105) La Gravière -> (D996, D112) Auzelles -> (D263, D58) Les Gruns-Hauts -> (D996, D225) Cunlhat -> (D65) La Chapelle-Agnon -> (D65) Bertignat -> (D65) Ambert.

Numéro OpenRunner : 13046500

### Parcours 2 (72 km)

Ambert -> (D269, D252) Marsac-en-Livradois -> (D87) croix de la Paix -> (D87) Tirevache -> (D87) Balance -> (D39) Saint-Éloy-la-Glacière -> (D105) La Gravière -> (D996, D105) Cunlhat -> (D105B, D225, D65) La Chapelle-Agnon -> (D65) Bertignat -> (D65, D906) Ambert.

Numéro OpenRunner : 13046504

## Sortie 26 : dimanche 25 juillet

8 h 30 à la maison du Vélo (Ambert)

### Parcours 1 (74 km)

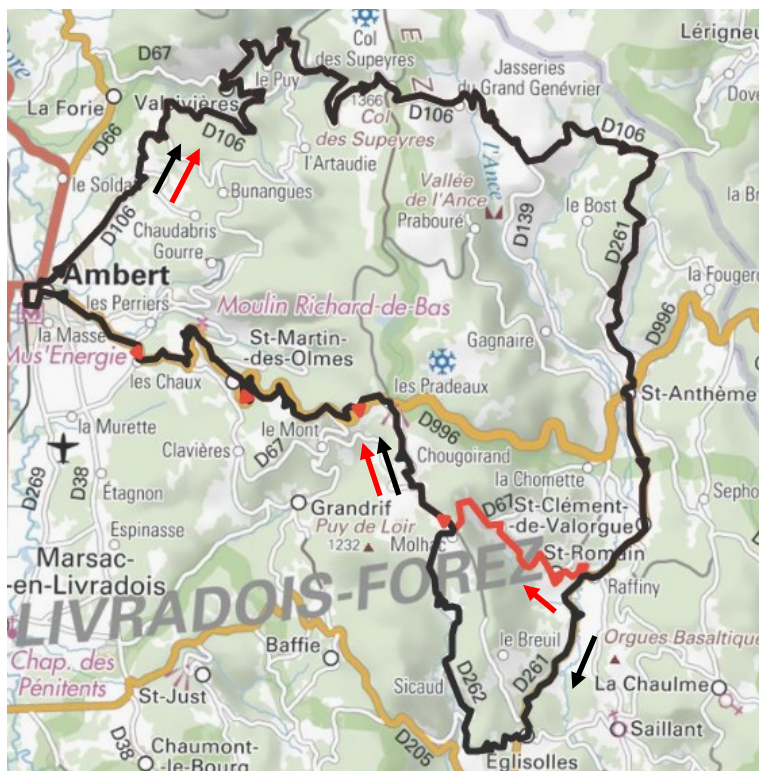
Ambert -> (D906, D106) Valcivière -> (D106) col des Supeyres -> (D106) Baracuchet (D261) Saint-Anthème -> (D996, D261) Églisolles -> (D256, D262) Molhac -> (D67) col de Chougoirand -> (D67A) Chougoirand -> (D67A) Les Pradeaux -> (D996) Ambert.

Numéro OpenRunner : 13046601

### Parcours 2 (67 km)

Ambert -> (D906, D106) Valcivière -> (D106) col des Supeyres -> (D106) Baracuchet (D261) Saint-Anthème -> (D996, D261) Raffiny -> (D67) col de Chougoirand -> (D67A) Chougoirand -> (D67A) Les Pradeaux -> (D996) Ambert.

Numéro OpenRunner : 13046610



La suite des réjouissances arrive...

