



[Afficher dans le navigateur](#)

Bonjour chers abonnés !
J'espère que vous allez bien aujourd'hui. Voici la thématique que je vous propose de découvrir cette semaine.

Bonne lecture à tous.

Qui est le HPI ?

#1 Définition

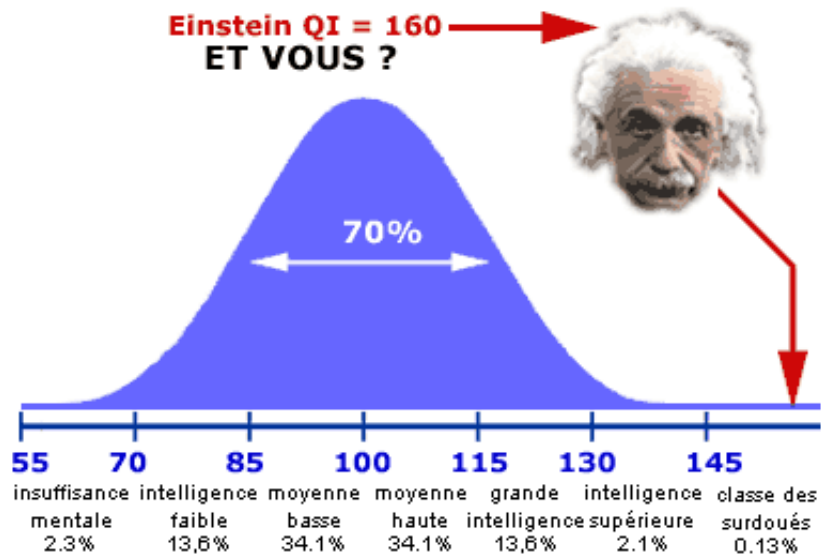
Le HPI est une personne à haut potentiel intellectuel.

En plus des signes communs de haut potentialité, comme la vitesse de déplacement de l'information dans le cerveau ainsi que la pensée en arborescence, le HPI possède un QI (quotient intellectuel) supérieur à la moyenne. Ce QI est testé par l'intermédiaire du test WAIS-IV.

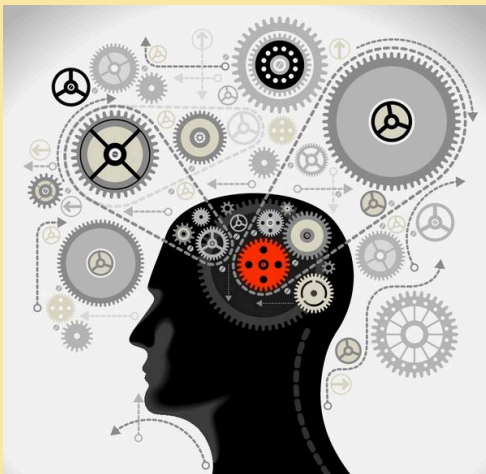
En règle générale, le QI est le seul moyen de déterminer si une personne est HPI ou non. (Mais cette approche est aussi controversée car le QI détermine uniquement la partie cognitive d'une personne, mais ne prend pas en compte son comportement, ni ses émotions.)

Aujourd'hui, l'unique moyen d'obtenir son QI est de se faire tester auprès d'un professionnel de l'ordre des médecins, habilité à délivrer le test. Pour les adultes, on parle du test WAIS-IV. Pour les enfants, il s'agit du WISC-V.

Une personne est considérée comme HPI dès que son QI est supérieur ou égal à 130. Et le haut potentiel qui obtient plus de 145 au test est considéré comme THPI (très haut potentiel intellectuel).



#2 Quelques qualités du HPI



Un mode de raisonnement prioritairement cognitif

Ce mode de raisonnement est souvent assimilé à une logique mathématique. Car le HP a des fonctions élaborées de logique, de stratégie, de planification, de résolution de problèmes et de raisonnement hypothético-déductif. Et ses fonctions visuo-spaciales sont aussi souvent élevées. Elles permettent de s'orienter dans l'espace, de percevoir les objets de notre environnement et de les organiser en une scène visuelle cohérente, d'imaginer mentalement un objet physiquement absent.



Une mémoire hors norme

Le HP a souvent une mémoire à court terme et une mémoire de travail efficace. La mémoire à court terme permet de retenir une quantité d'informations limitée pendant une courte durée. Et la mémoire de travail permet de manipuler et de travailler avec l'information retenue dans la mémoire à court terme, pour produire un résultat. C'est en partie grâce à cette excellente mémoire, que le HP travaille vite.



Une gestion des émotions souvent difficile

La gestion des émotions est souvent une tare pour les HP.

En effet, certains HP ont les émotions très exacerbées : ils sont plus joyeux, plus excités, plus gais. Mais ils sont aussi plus tristes, plus déçus et plus en colère que les autres.

Et d'autres HP se sont carrément désinhibés de leurs émotions, par volonté ou pas inconscience. Justement parce qu'elles sont tellement difficiles à vivre qu'ils préfèrent les enfouir.



Un vocabulaire souvent développé

L'enfant HP parle généralement plus tôt que la moyenne. Et il s'exprime bien. (Sauf dans le cas où il possède un trouble lié à l'autisme.)

Du coup, étant donné qu'il a pris de l'avance sur ses petits camarades, il peut alimenter sa soif d'apprendre par du vocabulaire supplémentaire.

Et lorsqu'il se prend au jeu, plus il grandit et devient adulte, plus les mots, leur utilisation au sens vrai, ainsi que l'enrichissement de son vocabulaire, font partie de son crédo.

#3 Le comportement du HPI

Le HPI est quelqu'un de très curieux. En effet, étant donné son fonctionnement basé sur l'approche cognitive, le cerveau a besoin d'être rassasié. Le HPI s'intéresse donc à beaucoup de sujets divers et variés. Ainsi, il peut avoir étudié ou expérimenté certains sujets en profondeur, aussi bien sur le plan personnel que sur le plan professionnel.

De plus, le HPI a souvent le sens aigu de l'observation. Il remarque des détails que la majeure partie de la population ne distingue pas, ou n'y prête pas attention.

Par ailleurs, toujours en lien avec son activité cognitive intense, il arrive que le HPI sache faire plusieurs choses en même temps.

Enfin, le HPI vise la perfection, consciemment ou inconsciemment.

Il est donc souvent exigeant envers lui-même.

#4 Quelques défauts du HPI

Et justement, étant donné qu'il est exigeant envers lui-même, il l'est également envers les autres. Ce qui fait de lui un personnage parfois froid ou asocial, même si ce n'est pas son intention.

En effet, il attend des autres (consciemment ou inconsciemment) qu'ils soient au niveau d'exigence qu'il se fixe car c'est la norme pour lui. Alors qu'en réalité, sa norme est souvent bien plus élevée que la moyenne des gens !

Par ailleurs, aux vues de la rapidité de traitement de l'information de son cerveau, le HPI peut également couper la parole. Car souvent, il comprend ce que vous voulez dire avant que vous terminiez votre phrase. Et le HP arrive en plus à faire des parallèles et des conclusions avec ce qu'il a vécu, observé et appris. Ainsi, avec sa spontanéité, il peut annoncer ses conclusions rapidement, dans le but de vous aider, alors que vous n'avez pas encore fini d'expliquer votre approche.

Encore une fois, cela fait partie d'un bon sentiment, mais généralement, le fait de couper la parole est souvent mal reçu.

Tout cela entraîne donc souvent des problèmes de communication et contribue malheureusement au mal-être des hauts potentiels.

Et voilà, vous en savez un peu plus sur le HPI. La prochaine fois, nous verrons qui est le HPE.



Si vous vous reconnaissez dans bon nombres de ces signes, je vous conseille fortement de vous penchez de plus près sur le sujet ! 😊

Car il est possible que vous soyez haut potentiel...

Et n'oubliez pas :

N'ayez pas peur d'être ce que vous êtes. Soyez-en fier et fière plutôt !

Faites de votre différence une force.

Si vous avez des questions sur le sujet de la haut potentialité, n'hésitez pas à prendre RDV directement avec moi pour échanger gratuitement, je me ferai une joie de vous aider.

Vous pouvez aussi me suivre sur les réseaux, je publie des petits extraits de la newsletter. N'hésitez pas à laisser un commentaire et à partager un maximum pour faire découvrir la notion à ceux qui en ont besoin. 🙏

Belle journée à vous.

A bientôt pour de nouvelles infos !

Pauline.

Consulter le site
internet du Cabinet

Prendre RDV
avec Pauline



Cabinet Nitescence

07 82 73 49 03

04 57 03 40 36

1 B rue de l'Île Verte, 01510 ARTEMARE

Cet email a été envoyé à {{contact.EMAIL}}
Vous l'avez reçu car vous êtes inscrit à la newsletter.

[Se désinscrire](#)

