

جمعية
البر الخيرية
بوادي محرم والهدا



الخطة التشغيلية

لجمعية البر الخيرية بوادي محرم والهدا

عام 2021 م

عام



الرقم :
التاريخ :
المرفقات :



مسجلة لدى
وزارة العمل والتنمية الاجتماعية
برقم (٣٩٩)



الاعتمادات

اعتماد	مراجعة	إعداد
الاسم : طلال عبدالله الطويرقي المسمى الوظيفي : رئيس مجلس الإدارة التوقيع : التاريخ : ٢٨ / ١٠ / ٢٠٢٠ م	الاسم : بندر مطر الشهراني المسمى الوظيفي : المدير التنفيذي التوقيع : التاريخ : ٢٦ / ١٠ / ٢٠٢٠ م	الاسم : محمد عبد الاله المنصوري المسمى الوظيفي : إدارة الجودة والتميز التوقيع : التاريخ : ٢٦ / ١٠ / ٢٠٢٠ م



اعتمدت هذه الخطة من قبل مجلس الإدارة في اجتماعهم الخامس لعام ٢٠٢٠ م بتاريخ ٢٨ / ١٠ / ٢٠٢٠ م

الرقم :

التاريخ :

المرفقات :



مسجلة لدى
وزارة العمل والتنمية الاجتماعية
برقم (٣٩٩)



آلية بناء الخطة التشغيلية

الهدف :

- تحويل الخطة الإستراتيجية إلى إجراءات ومهام أسبوعية ، يمكن متابعتها وقياسها بشكل سريع ، مما يضمن تحقيق المستهدفات في الخطة الإستراتيجية بكفاءة وفاعلية .

نطاق التطبيق:

- داخل الجمعية في جميع الأقسام (من خلال تحويل مستهدفات الخطة الإستراتيجية إلى مهام تتابع بشكل أسبوعي) .

التعريفات:

- العام القادم : هو العام المستهدف لرسم الخطة .

المسؤوليات :

- مالك العملية (قسم الجودة)

- رئيس قسم الجودة : الدعوة لاجتماع رؤساء الأقسام ، توزيع المشاريع على الأقسام ، كتابة الخطة بصيغتها النهائية .

الرقم :

التاريخ :

المرفقات :



مسجلة لدى
وزارة العمل والتنمية الاجتماعية
برقم (٣٩٩)



- رؤساء الأقسام : الاجتماع لبناء الخطة ، عمل مهام العمل لكل مشروع وتحديد المدة الزمنية والتكلفة المتوقعة ، مراجعة المشاريع والنظر في صحة تداخل المشاريع .
- المدير التنفيذي : مراجعة الخطة واعتمادها وإرسالها إلى رئيس المجلس .
- رئيس مجلس الإدارة : عرض الخطة على أعضاء المجلس ، والاعتماد النهائي لها .

العملية :

- ١- يقوم قسم الجودة بتحديد موعد لاجتماع رؤساء الأقسام لبناء الخطة التشغيلية الخاصة بالعام القادم على أن يكون موعد الاجتماع خلال الربع الرابع من العام الحالي .
- ٢- خلال الاجتماع يقوم رئيس قسم الجودة باستعراض المستهدفات في العام القادم لجميع المشاريع ، وبيان مسؤولية كل قسم عن المشاريع .
- ٣- بعد ذلك يقوم كل رئيس قسم برسم الخطوات الخاصة لكل مشروع ، شرط أن يحدد في كل خطوة المدة الزمنية للخطوة والمسؤولية سواء كانت من داخل القسم أو خارجه والميزانية التقديرية للخطوة ، ويتم تعبيئه ذلك وفق نموذج الخطة التشغيلية للمشاريع ، وتستغرق هذه العملية مدة أسبوع عمل .
- ٤- بعد ذلك يقوم جميع الرؤساء بمراجعة جميع المشاريع للنظر في عمليات التداخل في المشاريع والتعديل أو الاعتماد على الخطوة الخاصة بأقسامهم من الناحية الإدارية والتسلسلية ومن الناحية الزمنية والإدارية ، وتستغرق هذه العملية مدة يومين عمل .
- ٥ - بعد ذلك يتم تسليم جميع المسودات لقسم الجودة ، ويقوم قسم الجودة بتفريغ جميع المشاريع في ملف الخطة التشغيلية على برنامج الأكسل ، وتستغرق هذه العملية مدة ٣ أيام عمل .

الرقم :

التاريخ :

المرفقات :



مسجلة لدى
وزارة العمل والتنمية الاجتماعية
برقم (٣٩٩)



٦- بعد ذلك يتم تسليم الخطة التشغيلية للمدير التنفيذي لمراجعتها ، ومن ثم اعتمادها ، وإرسالها لرئيس مجلس الإدارة ، وتستغرق هذه العملية مدة يومين عمل .

٧- يقوم رئيس مجلس الإدارة بعرض الخطة على مجلس الإدارة في أقرب اجتماع مجلس إدارة واعتمادها في حال عدم وجود أي ملاحظات ، وفي حال وجد ملاحظات يتم تعديلها من قبل قسم الجودة ثم اعتمادها مباشرة من الرئيس .

٨- بعدها يقوم رئيس الجودة بتعميم الخطة على الجميع ووضع نسخة من الخطة في الاستقبال في متناول الجميع .

الوثائق المتعلقة :

- الخطة الإستراتيجية لجمعية وادي محرم والهدا .

- بطاقة الأداء المتوازن .

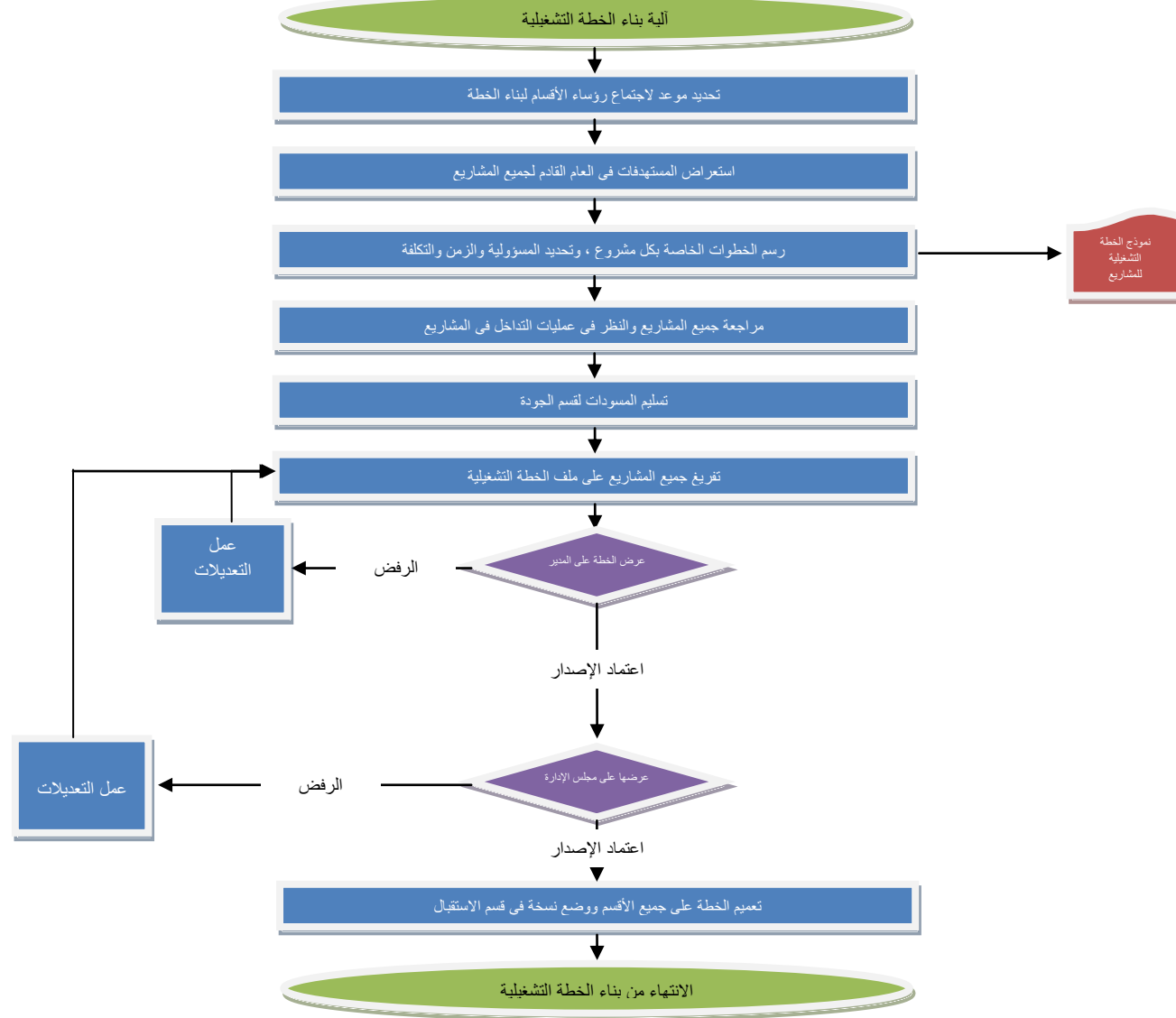
سجلات الجودة:

- النماذج : نموذج الخطة التشغيلية للمشاريع .

الرقم :
التاريخ :
المرفقات :



مسجلة لدى
وزارة العمل والتنمية الاجتماعية
برقم (٣٩٩)



الرقم :

التاريخ :

المرفقات :



مسجلة لدى
وزارة العمل والتنمية الاجتماعية
برقم (٣٩٩)



آلية ربط المشاريع بأهداف الجمعية ومؤشراتها

الهدف :

- ضمان تحقيق أهداف الجمعية الاستراتيجية من خلال التأكد أن جميع المشاريع والمبادرات التي تقدمها الجمعية تتصل بشكل مباشر مع أهدافها الاستراتيجية.

نطاق التطبيق:

- تسري هذه الأحكام على جميع المشاريع التي تقدمها الجمعية.

التعريفات:

- المصفوفة : نموذج يستخدم للمساعدة في عملية ربط الاهداف والمؤشرات بالمشاريع والبرامج بحيث تكون المشاريع بشكل عمود والأهداف والمؤشرات بشكل أفقى ، ويتم الربط في نقاط التقاطع

- دليل وثيقة بطاقة الأداء المتوازن : عبارة عن وثيقة معتمدة لدى الجمعية يطبق فيها بطاقة الأداء المتوازن للجمعية .

المسؤوليات :

٤.١- مالك العملية (قسم الجودة)

الرقم :

التاريخ :

المرفقات :



مسجلة لدى
وزارة العمل والتنمية الاجتماعية
برقم (٣٩٩)



٤.٢- مجلس الإدارة : اعتماد الأهداف الاستراتيجية ومؤشراتها ، واعتماد دراسة ربط المشاريع بالأهداف بعد التعديل النهائي .

٤.٣- رئيس قسم الجودة : الاجتماع مع رؤساء الأقسام للعمل على ربط المشاريع ، الرفع لمجلس الإدارة ، وإضافة المصفوفات بعد الاعتماد على وثيقة دليل بطاقة الأداء المتوازن .

٤.٤- فريق العمل : عمل المصفوفات التي تربط الأهداف بالمشاريع والأهداف بالمؤشرات ، تحليل المصفوفات وعمل التحليل النهائي لربط المشاريع .

العملية :

١- بعد اعتماد مجلس الإدارة للأهداف الاستراتيجية للجمعية ومؤشرات كل هدف يقوم ممثل الجودة بعمل ورشة عمل لجميع رؤساء الأقسام .

٢- يقوم ممثل الجودة مع رؤساء الأقسام بعمل جدول شروحات البرامج والمشاريع يتم من خلاله كتابة اسم (البرنامج / المشروع) والإدارة أو القسم المسئول عن التنفيذ وعمل شرح كافي عن

كل مشروع .

٣- يقوم فريق العمل بعمل مصفوفة أولى يتم من خلالها وضع البرامج والمشاريع بتعريفاتها مقابل أهداف الجمعية ، وتم يتم النظر في كل مشروع على حدة وعلاقته مع جميع الأهداف ، ويتم وضع

رقم تحت كل هدف له علاقة بالمشروع بحيث يكون الرقم (١) دليل على العلاقة الأقوى ثم الذي يليه بشكل تصاعدي ويطبق ذلك على جميع المشاريع .

٤- يقوم فريق العمل بعمل مصفوفة ثانية يتم من خلالها وضع البرامج والمشاريع مقابل مؤشرات الأداء لجميع الأهداف الاستراتيجية للجمعية ، وتم يتم النظر في كل مشروع على حدة وعلاقته

مع جميع المؤشرات ، ويتم وضع رقم تحت كل مؤشر له علاقة بالمشروع بحيث يكون الرقم (١) دليل على العلاقة الأقوى ثم الذي يليه بشكل تصاعدي ويطبق ذلك على جميع المشاريع .

الرقم :

التاريخ :

المرفقات :



مسجلة لدى
وزارة العمل والتنمية الاجتماعية
برقم (٣٩٩)



- ٥ - يقوم فريق العمل بعمل تحليل للمشاريع والبرامج بحيث يتم عمل جدولة لعلاقة المشاريع مع الأهداف الاستراتيجية ، حيث يتم وضع المشروع الذي يرتبط بأهداف استراتيجية أكثر في المقدمة ثم الذي يليه ، ويطبق ذلك على جميع مشاريع الجمعية .
- ٦- يقوم فريق العمل بعمل تحليل للمشاريع والبرامج بحيث يتم عمل جدولة لعلاقة المشاريع مع مؤشرات الأداء ، حيث يتم وضع المشروع الذي يرتبط بمؤشرات أداء أكثر في المقدمة ثم الذي يليه ، ويطبق ذلك على جميع مشاريع الجمعية.
- ٧ - يقوم فريق العمل بعمل تحليل نهائي للمشاريع والبرامج بحيث يتم فرز المشاريع بحسب ارتباطها بالأهداف والمؤشرات فالمشاريع التي لها ارتباط بعدد أكثر من الأهداف والمؤشرات تكون ذات أولوية كبرى ، ثم المشاريع التي تليها ويطبق ذلك على جميع مشاريع الجمعية.
- ٨- يتم رفع الجدولة والتعاريف والمصفوفات والتحليل النهائي لها لمجلس الإدارة حتى يتم اعتمادها .
- ٩- بعد الاعتماد يقوم رئيس قسم الجودة بإضافة هذه التعاريف والجدولة والمصفوفات ضمن وثيقة دليل بطاقة الأداء المتوازن للجمعية .
- يستغرق العمل على هذا الإجراء مدة ٣٠ يوم عمل كحد أقصى

الوثائق المتعلقة :

- دليل الجودة (الهدا / ١)

- المواصفة القياسية ISO 9001:2008 .

الرقم :

التاريخ :

المرفقات :



مسجلة لدى
وزارة العمل والتنمية الاجتماعية
برقم (٣٩٩)



– الخطة الاستراتيجية للجمعية .

– الخطة التشغيلية للجمعية .

– بطاقة الأداء المتوازن للجمعية

سجلات الجودة:

- لا يوجد .

الرقم :

التاريخ :

المرفقات :



مسجلة لدى
وزارة العمل والتنمية الاجتماعية
برقم (٣٩٩)



الرقم :

التاريخ :

المرفقات :



مسجلة لدى
وزارة العمل والتنمية الاجتماعية
برقم (٣٩٩)



آلية المتابعة الأسبوعية للخطة التشغيلية

الهدف :

- متابعة المهام والإجراءات بشكل أسبوعي ، للوقوف على مدى إنجاز الموظفين لمهامهم بشكل يضمن تحقيق مستهدفات الخطة الإستراتيجية .

نطاق التطبيق:

- داخل الجمعية في جميع الأقسام (من خلال متابعة مهام الموظفين بشكل أسبوعي) .

التعريفات:

لا يوجد

المسؤوليات :

- مالك العملية (قسم الجودة)

الرقم :

التاريخ :

المرفقات :



مسجلة لدى
وزارة العمل والتنمية الاجتماعية
برقم (٣٩٩)



- رئيس قسم الجودة : تحديد المهام الأسبوعية ، توزيع نموذج المهام على رؤساء الأقسام ، متابعة تدوين رؤساء الأقسام الإنجاز في النموذج خلال الأسبوع ، تزويد الإدارة بنسخة من جدول متابعة المهام بشكل أسبوعي .

- رؤساء الأقسام : التوقيع على جدول المهام في بداية الأسبوع ، العمل على إنجاز المهام خلال الأسبوع ، تدوين ما تم إنجازه خلال الأسبوع ، وكتابة أسباب عدم الإنجاز إن وجدت .

- المدير التنفيذي : استلام صورة من جدول المهام ومتابعة العمل ومعرفة أسباب عدم الإنجاز وعلاجها

العملية :

- ١- يقوم قسم الجودة بتحديد مهام كل قسم في بداية كل أسبوع ، على أن يكون ذلك من خلال نموذج متابعة المهام الأسبوعية ، وتستغرق هذه العملية مدة ساعتين عمل .
- ٢- بعدها يقوم قسم الجودة بتوزيع النموذج على الأقسام ويقوم رؤساء الأقسام بالتوقيع على مهامهم للبدء في عملية الإنجاز ، وتستغرق مدة يوم عمل .
- ٣- بعد ذلك يقوم كل رئيس قسم ببدء العمل لإنجاز المهام المطلوبة منه خلال الأسبوع .
- ٤- بعد ذلك يقوم جميع الرؤساء بتدوين ما تم إنجازه من المهام في ذات النموذج ، وفي حال عدم الإنجاز تكتب أسباب عدم الإنجاز ، وتستغرق هذه المهمة مدة يوم عمل .
- ٥- يقوم قسم الجودة بحفظ النموذج في ملف متابعة الخطة التشغيلية ، وتزويد الإدارة بصورة من البيان ، لمتابعة الأعمال ومعرفة أسباب تأخر الإنجاز في حال وجد ذلك .

الرقم :

التاريخ :

المرفقات :



مسجلة لدى
وزارة العمل والتنمية الاجتماعية
برقم (٣٩٩)

جمعية
البر الخيرية
بوادي محرم والهدا



الوثائق المتعلقة :

- الخطة التشغيلية لجمعية وادي محرم والهدا .

- بطاقة الأداء المتوازن .

سجلات الجودة:

- النماذج : نموذج متابعة المهام الأسبوعية .

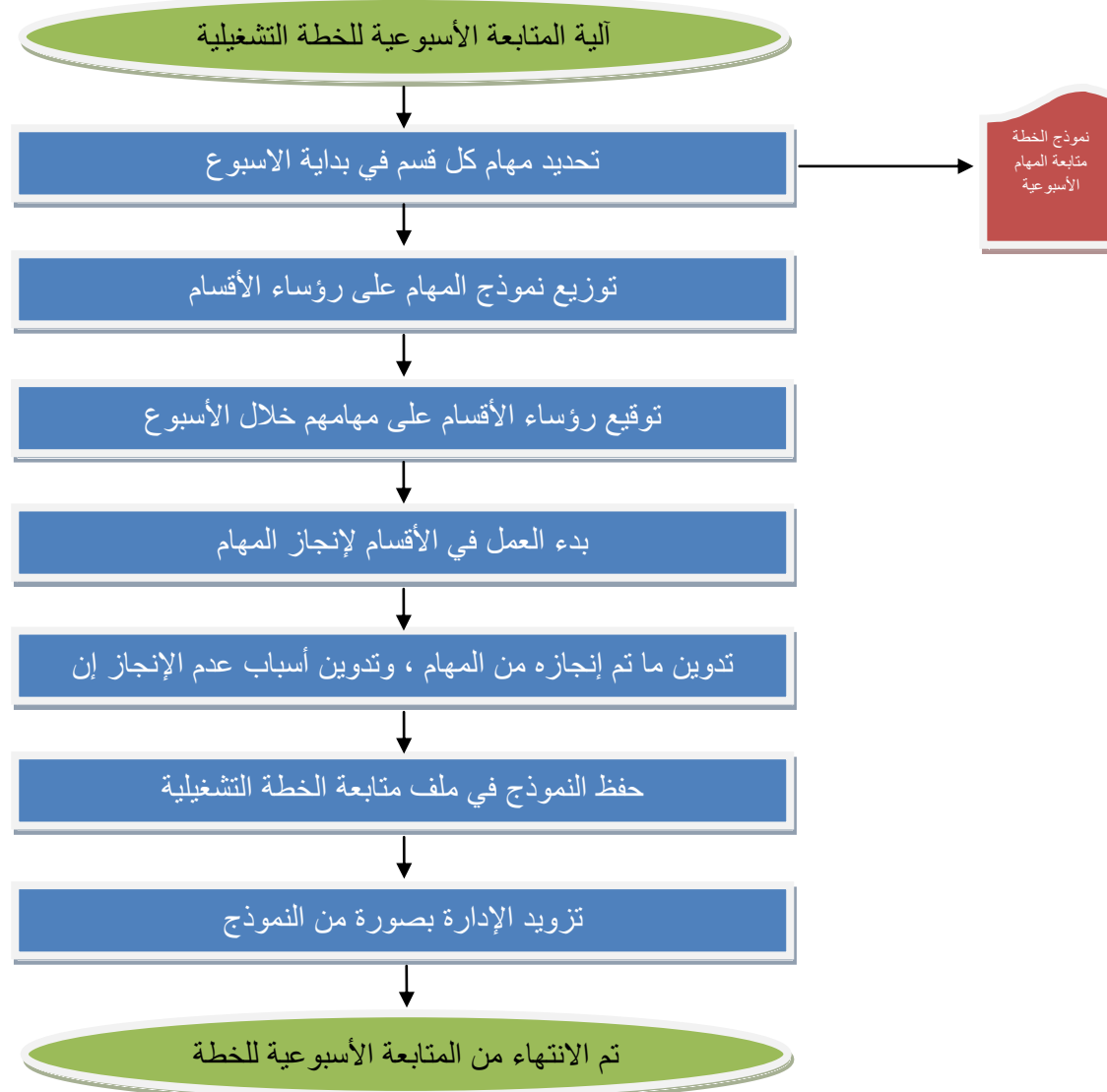
الرقم :

التاريخ :

المرفقات :



مسجلة لدى
وزارة العمل والتنمية الاجتماعية
برقم (٣٩٩)



الرقم :

التاريخ :

المرفقات :



مسجلة لدى
وزارة العمل والتنمية الاجتماعية
برقم (٣٩٩)



آلية متابعة مجلس الإدارة للخطة التشغيلية

الهدف :

- متابعة المهام والإجراءات بشكل دوري من قبل أعضاء مجلس الإدارة ، للوقوف على مدى إنجاز الخطة التشغيلية بشكل يضمن تحقيق مستهدفات الخطة الإستراتيجية .

نطاق التطبيق:

- داخل الجمعية في اجتماع مجلس الإدارة . (من خلال عرض النتائج بشكل ربع سنوي) .

التعريفات:

- مؤشرات الأداء : مؤشرات أداء الجمعية المعتمدة في نظام بطاقة الأداء المتوازن .

- القيمة المستهدفة : الأهداف المحددة في كل مؤشر حسب دورية القياس ، والمعتمدة في نظام بطاقة الأداء المتوازن .

- القيمة المنجزة : ما تم تحقيقه خلال عمل الجمعية لكل مؤشر .

المسؤوليات :

الرقم :

التاريخ :

المرفقات :



مسجلة لدى
وزارة العمل والتنمية الاجتماعية
برقم (٣٩٩)



- مالك العملية (قسم الجودة)

- رئيس قسم الجودة : عمل التقرير الربع السنوي ، والتقرير النهائي السنوي عن الجمعية ، عرض التقرير على أعضاء مجلس الإدارة ، الرد على استفسارات الأعضاء ومناقشتهم

- الإدارة : إضافة بند عرض الخطة التشغيلية ضمن بنود اجتماع الأعضاء .

- رئيس مجلس الإدارة : إدارة الاجتماع ، وفتح المجال للأعضاء للنقاش حول التقرير وأخذ التوصيات حول التقرير .

أعضاء مجلس الإدارة : حضور الاجتماع ، والنقاش والاستفسار حول التقرير المعروض .

العملية :

١- يقوم رئيس قسم الجودة بعمل تقرير عن مدى إنجاز الأقسام للخطة التشغيلية لكل ربع سنة يبين في التقرير مؤشرات الأداء ، والقيمة المستهدفة لكل مؤشر ، والقيمة المنجزة من كل مؤشر ،

وتوضيح نسبة الإنجاز بالنسبة المئوية ، على أن يكون التقرير كل ربع سنة ، وفي نهاية العام يكون التقرير عن الجمعية خلال عام كامل ، وتستغرق هذه العملية مدة ٣ أيام عمل .

٢- تقوم الإدارة بإدراج بند ضمن أجندة اجتماع أعضاء مجلس الإدارة بعنوان عرض الخطة التشغيلية للجمعية .

٣- بعد ذلك يقوم رئيس قسم الجودة بحضور الاجتماع وعرض التقرير لأعضاء مجلس الإدارة ، وتستغرق العملية مدة نصف ساعة .

الرقم :

التاريخ :

المرفقات :



مسجلة لدى
وزارة العمل والتنمية الاجتماعية
برقم (٣٩٩)



٤- بعد ذلك يقوم رئيس مجلس الإدارة بفتح المجال لأعضاء مجلس الإدارة بالنقاش حول التقرير ، وأخذ توصيات المجلس بعد الانتهاء من التقرير في حال وجد توصيات للتحسين ، وتستغرق هذه العملية مدة ١٥ دقيقة .

الوثائق المتعلقة :

- الخطة الإستراتيجية لجمعية وادي محرم والهدا .
- الخطة التشغيلية لجمعية وادي محرم والهدا .
- بطاقة الأداء المتوازن .

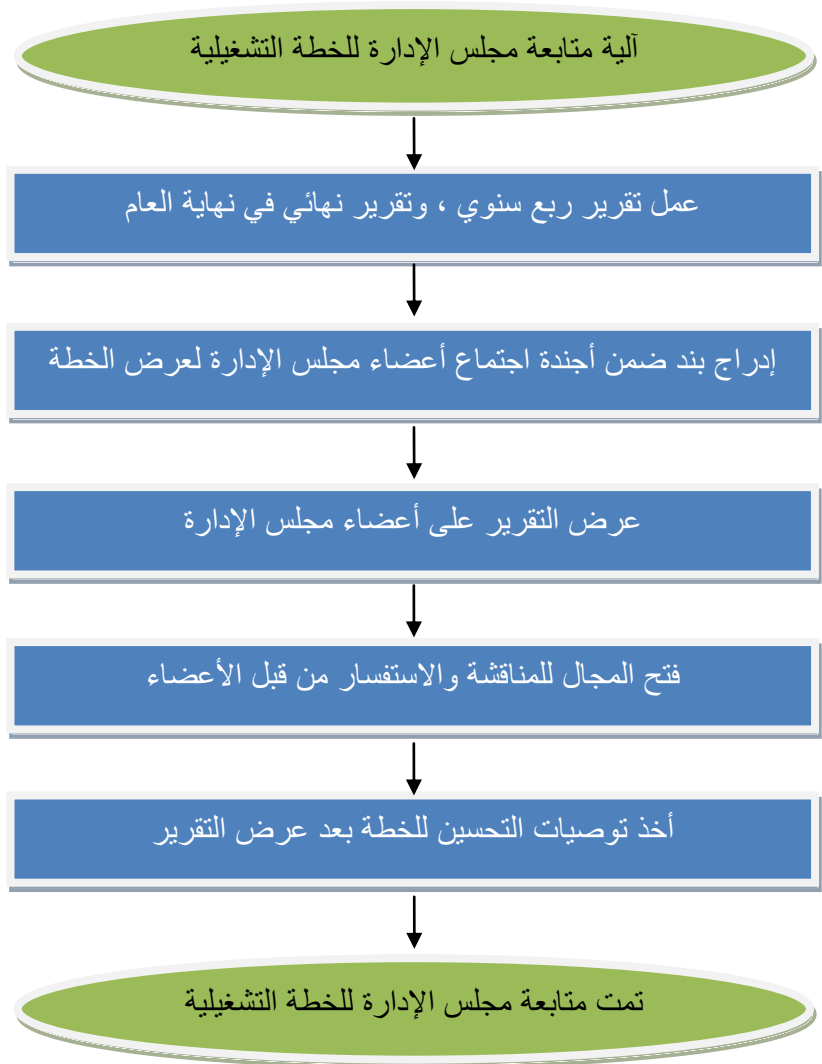
سجلات الجودة:

لا يوجد

الرقم :
التاريخ :
المرفقات :



مسجلة لدى
وزارة العمل والتنمية الاجتماعية
برقم (٣٩٩)



الخطة التشغيلية لجمعية البر الخيرية بوادي محرم والهدا لعام ٢٠٢١ م

المشروع :	تمكين	المستهدف : ٨ %
الهدف الاستراتيجي :	المساهمة في تحقيق الاكتفاء الذاتي للأسر .	
المؤشرات ذات العلاقة :	* نسبة الأسر المكففة ذاتياً	
الإدارة المسؤولة :	* عدد الأنشطة المقدمة من الجمعية للمساهمة في الوصول إلى الاكتفاء الذاتي	
قسم المتابعة :	البحث الاجتماعي	الجودة

نسبة الإجازة قبل أو بعد الخطة المجدولة

النسبة المئوية للعمل المكتمل

الخطة المجدولة

تميز الأسبوع ١

اليوم :

الجمالي التكلفة «		١٥١٤٧٢		أسابيع الخطة		أسابيع الإجازة		نسبة الإجازة	
ت	خطوات التنفيذ	مؤشر التحقق	مسؤول التنفيذ	التكلفة	أسبوع الخطة البداية	مدة الخطة	البداية الغائية	مدة التنفيذ	%
١	حصر أبناء الأسر المستهدفين في المشروع	قاعدة البيانات + كشوف الاسر وبياناتهم	الباحثة الاجتماعية	١٣١٦	١	٣	٠	٠	%٠
٢	تحديد النشاط المناسب لكل أبناء الاسر لتمكينهم	استبيان الالكتروني تحدد فيه رغبات أبناء المستفيدين	الباحثة الاجتماعية	١٣١٦	٤	٢	٠	٠	%٠
٣	الرفع للإدارة بنوع الأنشطة المرغوبة لدى أبناء الاسر	بيان بالأنشطة المرغوبة وعدد المستفيدين منها	الباحثة الاجتماعية	١٣١٦	٦	١	٠	٠	%٠
٤	تعتمد المدير للأنشطة لبدء العمل عليها	بيان بالأنشطة المرغوبة وعدد المستفيدين منها	الإدارة التنفيذية	٣٥	٧	١	٠	٠	%٠
٥	البدء في تحويل الأنشطة الى أرض الواقع	تعتمد المدير للأنشطة لبدء العمل عليها	المشاريع	١٥٠٠٠٠	٨	٤٤	٠	٠	%٠
٦	رفع تقرير عن المشروع بشكل نصف سنوي	تقرير متابعة المشروع	الباحثة الاجتماعية	٢٨	٢٦	١	٠	٠	%٠
٧	رفع تقرير نهائي عن المشروع	تقرير إغلاق مشروع	المشاريع	٩٣	٥٢	١	٠	٠	%٠

الخطة التشغيلية لجمعية البر الخيرية بوادي محرم والهدا لعام ٢٠٢١ م

المشروع :	السلات الغذائية
الهدف الاستراتيجي :	رعاية الأسر معيشياً
المؤشرات ذات العلاقة :	* عدد السلات الغذائية الموزعة على الأسر
الإدارة المسؤولة :	الموارد المالية
قسم المتابعة :	الجودة

نسبة الإنجاز قبل أو بعد الخطة المجدولة

العمل الفعلي المتجاوز لخطة التنفيذ

النسبة المئوية للعمل المكتمل

الإنجاز الفعلي

الخطة المجدولة

تميز الأسبوع ١

اليوم :

ديسمبر		نوفمبر			أكتوبر			سبتمبر			أغسطس			يوليو			يونيو			مايو			أبريل			مارس			فبراير			يناير																			
١٣/١٢	١٢/١٢	١١/١٢	١٠/١٢	٩/١٢	٨/١٢	٧/١٢	٦/١٢	٥/١٢	٤/١٢	٣/١٢	٢/١٢	١/١٢	٣٠/١١	٢٩/١١	٢٨/١١	٢٧/١١	٢٦/١١	٢٥/١١	٢٤/١١	٢٣/١١	٢٢/١١	٢١/١١	٢٠/١١	١٩/١١	١٨/١١	١٧/١١	١٦/١١	١٥/١١	١٤/١١	١٣/١١	١٢/١١	١١/١١	١٠/١١	٩/١١	٨/١١	٧/١١	٦/١١	٥/١١	٤/١١	٣/١١	٢/١١	١/١١									
٥٢	٥١	٥٠	٤٩	٤٨	٤٧	٤٦	٤٥	٤٤	٤٣	٤٢	٤١	٤٠	٣٩	٣٨	٣٧	٣٦	٣٥	٣٤	٣٣	٣٢	٣١	٣٠	٢٩	٢٨	٢٧	٢٦	٢٥	٢٤	٢٣	٢٢	٢١	٢٠	١٩	١٨	١٧	١٦	١٥	١٤	١٣	١٢	١١	١٠	٩	٨	٧	٦	٥	٤	٣	٢	١

إجمالي التكلفة «									
ت	خطوات التنفيذ	مؤشر التحقيق	مسؤول التنفيذ	٩٦٦٨٩	التكلفة	أسابيع الخطة	أسابيع الإجازة	نسبة الإجازة	%
١	تسويق المشروع على المؤسسات ورجال الأعمال.	الخطابات + ابصالات التبرعات	الموارد المالية	٥٤٠	٥٤٠	١	٥	٠	٠%
٢	حصر جميع المبالغ الواردة للجمعية لمشروع السلات الغذائية .	بيان الإيرادات خلال الربع	المحاسب	٣٥	٣٥	٦	١	٠	٠%
٣	توريد السلات إلى مستودع الجمعية .	نموذج أمر توريد	المشتريات	٩٣٧٥٠	٩٣٧٥٠	٧	١	٠	٠%
٤	فحص واستلام السلات والتأكد من صلاحيتها للتخزين وتقدير السلات العينية .	نموذج فحص واستلام	المشتريات	٣٤٥	٣٤٥	٨	١	٠	٠%
٥	طباعة كشوف محدثة للأسر المستهدفة للتوزيع .	كشوف الأسر (ا/ب /ج)	الباحث	٢٨	٢٨	٨	١	٠	٠%
٦	ارسال رسائل للأسر لاستلام السلات .	نموذج ارسال رسالة	العلاقات العامة	٣٦	٣٦	٨	١	٠	٠%
٧	البدء في عملية التوزيع .	كشوف التوزيع + خبر التوزيع	أمين المستودع	١٩٥٥	١٩٥٥	٩	٣	٠	٠%
٨	تفصيل المشروع وتسليمه للمحاسب .	نموذج الإضافة والصرف	أمين المستودع	١٩٥٥	١٩٥٥	١٢	١	٠	٠%
٩	رفع تقرير متابعة للمشروع بشكل ربع سنوي .	نموذج تقرير متابعة المشروع	أمين المستودع	١٩٥٥	١٩٥٥	١٣	١	٠	٠%

الخطة التشغيلية لجمعية البر الخيرية بوادي محرم والهدا لعام ٢٠٢١ م

المشروع :	السلات الغذائية
الهدف الاستراتيجي :	رعاية الأسر معيشياً
المؤشرات ذات العلاقة :	* عدد السلات الغذائية الموزعة على الأسر
الإدارة المسؤولة :	الموارد المالية
قسم المتابعة :	الجودة

نسبة الإنجاز قبل أو بعد الخطة المجدولة

العمل الفعلي المتجاوز لخطة التنفيذ

النسبة المئوية للعمل المكتمل

الإنجاز الفعلي

الخطة المجدولة

تميز الأسبوع ١

اليوم :

ديسمبر		نوفمبر			أكتوبر				سبتمبر				أغسطس				يوليو				يونيو				مايو				أبريل				مارس				فبراير				يناير										
١٣/١٢	١٢/١٢	١١/١٢	١٠/١٢	٩/١٢	٨/١٢	٧/١٢	٦/١٢	٥/١٢	٤/١٢	٣/١٢	٢/١٢	١/١٢	٣١/١١	٣٠/١١	٢٩/١١	٢٨/١١	٢٧/١١	٢٦/١١	٢٥/١١	٢٤/١١	٢٣/١١	٢٢/١١	٢١/١١	٢٠/١١	١٩/١١	١٨/١١	١٧/١١	١٦/١١	١٥/١١	١٤/١١	١٣/١١	١٢/١١	١١/١١	١٠/١١	٩/١١	٨/١١	٧/١١	٦/١١	٥/١١	٤/١١	٣/١١	٢/١١	١/١١								
٥٢	٥١	٥٠	٤٩	٤٨	٤٧	٤٦	٤٥	٤٤	٤٣	٤٢	٤١	٤٠	٣٩	٣٨	٣٧	٣٦	٣٥	٣٤	٣٣	٣٢	٣١	٣٠	٢٩	٢٨	٢٧	٢٦	٢٥	٢٤	٢٣	٢٢	٢١	٢٠	١٩	١٨	١٧	١٦	١٥	١٤	١٣	١٢	١١	١٠	٩	٨	٧	٦	٥	٤	٣	٢	١

إجمالي التكلفة «									
ت	خطوات التنفيذ	مؤشر التحقيق	مسؤول التنفيذ	١٩١٧١٤	أسابيع الخطة	أسابيع الإجازة	نسبة الإجازة	مؤشر التحقيق	التكلفة
١	تسويق المشروع على المؤسسات ورجال الأعمال.	الخطابات + ابصالات التبرعات	الموارد المالية	٥٤٠	١٤	٠	٠%	٠	٥٤٠
٢	حصر جميع المبالغ الواردة للجمعية لمشروع السلات الغذائية .	بيان الإيرادات خلال الربع	المحاسب	٣٥	١٩	٠	٠%	٠	٣٥
٣	توريد السلات إلى مستودع الجمعية .	نموذج أمر توريد	المشتريات	١٨٧٥٠٠	٢١	٠	٠%	٠	١٨٧٥٠٠
٤	فحص واستلام السلات والتأكد من صلاحيتها للتخزين وتقدير السلات العينية .	نموذج فحص واستلام	المشتريات	٦٦٥	٢٢	٠	٠%	٠	٦٦٥
٥	طباعة كشوف محدثة للأسر المستهدفة للتوزيع .	كشوف الأسر (ا/ب /ج)	الباحث	٢٨	٢٢	٠	٠%	٠	٢٨
٦	ارسال رسائل للأسر لاستلام السلات .	نموذج ارسال رسالة العامة	العلاقات العامة	٣٦	٢٢	٠	٠%	٠	٣٦
٧	البدء في عملية التوزيع .	كشوف التوزيع + خبر التوزيع	أمين المستودع	٢٩١٠	٢٢	٠	٠%	٠	٢٩١٠
٨	تفصيل المشروع وتسليمه للمحاسب .	نموذج الإضافة والصرف	أمين المستودع	٢٥	٢٥	٠	٠%	٠	٢٥
٩	رفع تقرير متابعة للمشروع بشكل ربع سنوي .	نموذج تقرير متابعة المشروع	أمين المستودع	٢٦	٢٦	٠	٠%	٠	٢٦

الخطة التشغيلية لجمعية البر الخيرية بوادي محرم والهدا لعام ٢٠٢١ م

المشروع :	السلات الغذائية
الهدف الاستراتيجي :	رعاية الأسر معيشياً
المؤشرات ذات العلاقة :	* عدد السلات الغذائية الموزعة على الأسر
الإدارة المسؤولة :	الموارد المالية
قسم المتابعة :	الجودة

نسبة الإنجاز قبل أو بعد الخطة المجدولة

العمل الفعلي المتجاوز لخطة التنفيذ

النسبة المئوية للعمل المكتمل

الإنجاز الفعلي

الخطة المجدولة

تميز الأسبوع ١

اليوم :

ديسمبر		نوفمبر				أكتوبر				سبتمبر				أغسطس				يوليو				يونيو				مايو				أبريل				مارس				فبراير				يناير									
١٣/١٢	١٤/١٢	١٥/١٢	١٦/١٢	١٧/١٢	١٨/١٢	١٩/١٢	٢٠/١٢	٢١/١٢	٢٢/١٢	٢٣/١٢	٢٤/١٢	٢٥/١٢	٢٦/١٢	٢٧/١٢	٢٨/١٢	٢٩/١٢	٣٠/١٢	٣١/١٢	١/١	٢/١	٣/١	٤/١	٥/١	٦/١	٧/١	٨/١	٩/١	١٠/١	١١/١	١٢/١	١٣/١	١٤/١	١٥/١	١٦/١	١٧/١	١٨/١	١٩/١	٢٠/١	٢١/١	٢٢/١	٢٣/١	٢٤/١	٢٥/١	٢٦/١	٢٧/١	٢٨/١	٢٩/١	٣٠/١	٣١/١		
٥٢	٥١	٥٠	٤٩	٤٨	٤٧	٤٦	٤٥	٤٤	٤٣	٤٢	٤١	٤٠	٣٩	٣٨	٣٧	٣٦	٣٥	٣٤	٣٣	٣٢	٣١	٣٠	٢٩	٢٨	٢٧	٢٦	٢٥	٢٤	٢٣	٢٢	٢١	٢٠	١٩	١٨	١٧	١٦	١٥	١٤	١٣	١٢	١١	١٠	٩	٨	٧	٦	٥	٤	٣	٢	١

إجمالي التكلفة « ٩٦٧٥١ »									
ت	خطوات التنفيذ	مؤشر التحقيق	مسؤول التنفيذ	التكلفة	أسابيع الخطة	مدة البداية الخطة	أسابيع الإيجاز	نسبة الإيجاز	%
١	تسويق المشروع على المؤسسات ورجال الأعمال.	الخطابات + ابصالات التبرعات	الموارد المالية	٥٤٠	٤٠	٥	٠	٠	%٠
٢	حصر جميع المبالغ الواردة للجمعية لمشروع السلات الغذائية .	بيان الإيرادات خلال الربع	المحاسب	٣٥	٤٥	١	٠	٠	%٠
٣	توريد السلات إلى مستودع الجمعية .	نموذج أمر توريد	المشتريات	٩٣٧٥٠	٤٦	١	٠	٠	%٠
٤	فحص واستلام السلات والتأكد من صلاحيتها للتخزين وتقدير السلات العينية .	نموذج فحص واستلام	المشتريات	٣٤٥	٤٧	١	٠	٠	%٠
٥	طباعة كشوف محدثة للأسر المستهدفة للتوزيع .	كشوف الأسر (ا/ب /ج)	الباحث	٢٨	٤٧	١	٠	٠	%٠
٦	ارسال رسائل للأسر لاستلام السلات .	نموذج ارسال رسالة العامة	العلاقات العامة	٣٦	٤٧	١	٠	٠	%٠
٧	البدء في عملية التوزيع .	كشوف التوزيع + خبر التوزيع	أمين المستودع	١٩٥٥	٤٨	٣	٠	٠	%٠
٨	تفصيل المشروع وتسليمه للمحاسب .	نموذج الإضافة والصرف وكشوف التوزيع	أمين المستودع	٥١	٥١	١	٠	٠	%٠
٩	رفع تقرير نهائي عن المشروع	نموذج تقرير متابعة المشروع	مدير المشاريع	٦٢	٥٢	١	٠	٠	%٠

الخطة التشغيلية لجمعية البر الخيرية بوادي محرم والهدا لعام ٢٠٢١ م

المشروع :	إعانة (الربع الثاني)
الهدف الاستراتيجي :	رعاية الأسر معيشياً
المؤشرات ذات العلاقة :	* عدد الإعانات الموسمية الموزعة على الأسر
الإدارة المسؤولة :	الموارد المالية
قسم المتابعة :	الجودة

تيميز الأسبوع ١ الخطة المجدولة الإجازة العنق النسبة المئوية للعمل المكتمل العمل العنق المتجاوز لخطة التنفيذ نسبة الإجازة قبل أو بعد الخطة المجدولة

اليوم :

ت	خطوات التنفيذ	مؤشر التحقق	مسؤول التنفيذ	إجمالي التكلفة	أسابيع الخطة				نسبة الإجازة
					أسبوع البداية	مدة الخطة	الطغية	البدء	
١	توزيع قسم المشاريع وكشوفات للأسر المستفيدة لزكاة الفطر موزعة بحسب القرى	كشوفات الأسر	البحث	٢٨	١٤	١	٠	٠	%
٢	أخذ تفويض من المستفيدين لاستلام الزكاة	نموذج محرم ١٧١	أمين المستودع	٥٠٠	١٥	٣	٠	٠	%
٣	حصص عدد الكميات التي تحتاجها الجمعية من زكاة الفطر	خطاب الحصر	المشاريع	٩٣	١٧	١	٠	٠	%
٤	عمل إعلان للزكاة يحدد فيه بدا الاستلام ونهايته	برشور الإعلان العامة	العلاقات العامة	٥٢	١٥	١	٠	٠	%
٥	نشر الإعلان في وسائل التواصل الاجتماعي	برشور الإعلان العامة	العلاقات العامة	٧٢	١٦	٣	٠	٠	%
٦	شراء كميات الأرز المتوقع توزيعها من زكاة الفطر النقدية	نموذج الشراء	المشتريات	٤١٠٧٥	١٨	١	٠	٠	%
٧	إرسال كميات الأرز للمعرفين في القرى الكبيرة	نموذج استلام معرف	أمين المستودع	١٣٢	١٨	١	٠	٠	%
٨	الاتفاق مع عمالة للمساعدة في عمليات التحميل والنقل	عقد عمل موسمية	الموارد البشرية	٢٤٠٠	١٨	١	٠	٠	%
٩	توفير مبلغ نقدية فئة (١٠ / ٥) (١٠٠ / ٥٠)	المبالغ المالية	المحاسب	١٠٥	١٨	١	٠	٠	%
١١	إرسال رسائل للمستفيدين الذين لم يفوضوا الجمعية باستلام الزكاة	نموذج إرسال رسالة	العلاقات العامة	٣٦	١٩	١	٠	٠	%
١٢	توزيع الزكاة على استفيدين الذين يحضرون للجمعية والمستفيدات ليلة ٢٨	كشف التوزيع	فريق عمل زكاة الفطر	٢٦٨٨	١٩	١	٠	٠	%
١٣	توزيع الزكاة على المستفيدين الموجودين في القرى التي لديها كميات من الزكاة				١٩	١	٠	٠	%
١٤	توزيع الزكاة على المستفيدين الذين فوضوا الجمعية بالاستلام				٢١	٣	٠	٠	%
١٥	تفصيل المشروع بالكميات	امر صرف+ الاضافة +مكشوفات الية	المحاسب	٣٨٥	٢٤	٢	٠	٠	%
١٦	رفع تقرير متابعة عن المشروع	نموذج تقرير متابعة مشروع	أمين المستودع	٧٥	٢٥	٢	٠	٠	%
١٧	حصص جميع المبالغ المالية الواردة في حساب الزكاة	بيان حصص الزكاة	المحاسب	١٠٥	١٨	١	٠	٠	%
١٨	اعتماد البيان من قبل الإدارة والتنعيد بالصرف	بيان حصص الزكاة	الإدارة	٣٥	١٨	١	٠	٠	%
١٩	تفذية الأسر حسب الية الزكاة	ملف التفذية	مسؤول التفذية	٩٤٠٠٠	١٩	١	٠	٠	%
٢٠	إغلاق التفذية وتسليمها للمحاسب	ملف التفذية	مسؤول التفذية	١٢٤	١٩	١	٠	٠	%
٢١	رفع تقرير متابعة للمشروع	نموذج تقرير متابعة مشروع	المحاسب	٣٥	٢٦	١	٠	٠	%

الخطة التشغيلية لجمعية البر الخيرية بوادي محرم والهدا لعام ٢٠٢١ م

المشروع:	إعانة (الربع الرابع) المستهدف : ١٨٧ إعانة
الهدف الإستراتيجي:	رعاية الأسر معيشياً
المؤشرات ذات العلاقة:	* عدد الإعانات الموسمية الموزعة على الأسر
الإدارة المسؤولة:	الموارد المالية
قسم المتابعة:	الجودة

نسبة الإنجاز قبل أو بعد الخطة المجدولة

العمل الفعلي المتجاوز لخطة التنفيذ

النسبة المئوية للعمل المكتمل

الإنجاز الفعلي

تميز الأسبوع ١

اليوم:

ديسمبر	نوفمبر					أكتوبر					سبتمبر					أغسطس					يوليو					يونيو					مايو					أبريل					مارس					فبراير					يناير				
١٧٢٢٦	١٧٢٢٧	١٧٢٢٨	١٧٢٢٩	١٧٢٣٠	١٧٢٣١	١٧٢٣٢	١٧٢٣٣	١٧٢٣٤	١٧٢٣٥	١٧٢٣٦	١٧٢٣٧	١٧٢٣٨	١٧٢٣٩	١٧٢٤٠	١٧٢٤١	١٧٢٤٢	١٧٢٤٣	١٧٢٤٤	١٧٢٤٥	١٧٢٤٦	١٧٢٤٧	١٧٢٤٨	١٧٢٤٩	١٧٢٥٠	١٧٢٥١	١٧٢٥٢	١٧٢٥٣	١٧٢٥٤	١٧٢٥٥	١٧٢٥٦	١٧٢٥٧	١٧٢٥٨	١٧٢٥٩	١٧٢٦٠	١٧٢٦١	١٧٢٦٢	١٧٢٦٣	١٧٢٦٤	١٧٢٦٥	١٧٢٦٦	١٧٢٦٧	١٧٢٦٨	١٧٢٦٩	١٧٢٧٠											
٥٢	٥١	٥٠	٤٩	٤٨	٤٧	٤٦	٤٥	٤٤	٤٣	٤٢	٤١	٤٠	٣٩	٣٨	٣٧	٣٦	٣٥	٣٤	٣٣	٣٢	٣١	٣٠	٢٩	٢٨	٢٧	٢٦	٢٥	٢٤	٢٣	٢٢	٢١	٢٠	١٩	١٨	١٧	١٦	١٥	١٤	١٣	١٢	١١	١٠	٩	٨	٧	٦	٥	٤	٣	٢	١	٠			

		إجمالي التكلفة «					٩٣٧٩٩	
ت	خطوات التنفيذ	مؤشر التحقق	ممسؤول التنفيذ	التكلفة	أسبوع البداية	مدة الخطة	أسابيع الإجازة	نسبة الإجازة
١	حصر جميع المبالغ المالية الواردة في حساب الزكاة	بيان حصر الزكاة	المحاسب	١٠٥	٤٧	١	٠	%٠
٢	اعتماد البيان من قبل الإدارة والتعميد بالصرف	بيان حصر الزكاة	الإدارة	٣٥	٤٨	١	٠	%٠
٣	تفدية الأسر حسب آلية الزكاة	ملف التفدية	ممسول التفدية	٩٣٥٠٠	٤٩	١	٠	%٠
٤	إغلاق التفدية وتسليمها للمحاسب	ملف التفدية	ممسول التفدية	١٢٤	٤٩	١	٠	%٠
٥	رفع تقرير نهائي عن المشروع	نموذج تقرير إغلاق مشروع	المحاسب	٣٥	٥٠	١	٠	%٠

الخطة التشغيلية لجمعية البر الخيرية بوادي محرم والهدا لعام ٢٠٢١ م

المشروع :	مدد (نشاط تفريج كربه)	المستهدف : ١٢ أسرة
الهدف الاستراتيجي :	رعاية الأسر معيشياً	
المؤشرات ذات العلاقة :	* عدد الأسر المستفيدة من الإعانات المساندة	
الإدارة المسؤولة :	الباحث الاجتماعي	
قسم المتابعة :	الجودة	

نسبة الإنجاز قبل أو بعد الخطة المجدولة

العمل الفعلي المتجاوز لخطة التنفيذ

النسبة المئوية للعمل المكتمل

الإنجاز الفعلي

الخطة المجدولة

تميز الأسبوع ١

اليوم :

		إجمالي التكلفة «												٦١٨٨١			
ت	خطوات التنفيذ	مؤشر التحقق	مساءول التنفيذ	التكلفة	أسابيع الخطة			أسابيع الإجاز			نسبة الإجاز		نسبة الإجاز				
					مدة البداية	مدة الخطة	مدة البداية	مدة البداية	مدة البداية	نسبة الإجاز	نسبة الإجاز						
١	استقبال طلبات الإعانات من المستفيدين	نموذج طلب تفريج كربه	الاستقبال	٧٥	١	٨	٠	٠	٠	٠	٠	٠	٠	٠			
٢	دراسة طلب المتقدمين للمشروع	نموذج اعانة تفريج كربه	الباحثة الاجتماعية	١٤٨٤	٢	٧	٠	٠	٠	٠	٠	٠	٠	٠			
٣	عرض طلبات المتقدمين على لجنة المخصصات		الباحثة الاجتماعية		٤	٥	٠	٠	٠	٠	٠	٠	٠	٠	٠		
٤	دراسة الطلبات من لجنة المخصصات وتكوين رأيها		لجنة المخصصات		٤	٥	٠	٠	٠	٠	٠	٠	٠	٠	٠		
٥	اعتماد رأي لجنة المخصصات		رئيس مجلس الإدارة		٤	٥	٠	٠	٠	٠	٠	٠	٠	٠	٠		
٦	تعديد المحاسب بطباعة الشيكات		نموذج تعديد اصدار شيك		المدير التنفيذي	٧٠	٩	١	٠	٠	٠	٠	٠	٠	٠	٠	
٧	طباعة الشيكات وتسليمها للمتقدمين	صورة الشيك	المحاسب	٦٠١٤٠	١٠	٣	٠	٠	٠	٠	٠	٠	٠	٠			
٨	رفع تقرير ربع سنوي عن المشروع	نموذج تقرير متابعة مشروع	الباحثة الاجتماعية	١١٢	١٣	١	٠	٠	٠	٠	٠	٠	٠	٠			
٩	ملاحظة : هذه الإجراءات يتم العمل عليها بشكل ربع سنوي				٠	٠	٠	٠	٠	٠	٠	٠	٠	٠			

الخطة التشغيلية لجمعية البر الخيرية بوادي محرم والهدا لعام ٢٠٢١ م

المشروع :	مدد (نشاط ترميم المنازل)
الهدف الاستراتيجي :	رعاية الأسر معيشياً
المؤشرات ذات العلاقة :	* عدد الأسر المستفيدة من الإعانات المساندة
الإدارة المسؤولة :	الباحث الاجتماعي
قسم المتابعة :	الجودة

نسبة الإنجاز قبل أو بعد الخطة المجدولة

العمل الفعلي المتجاوز لخطة التنفيذ

النسبة المئوية للعمل المكتمل

الإنجاز الفعلي

الخطة المجدولة

تميز الأسبوع ١

اليوم :

ت	خطوات التنفيذ	مؤشر التحقق	مسموول التنفيذ	التكلفة	أسابيع الخطة		نسبة الإنجاز	إجمالي التكلفة «																				
					أسابيع الخطة	أسابيع الإنجاز		نيسان	مايو	يونيو	يوليو	أغسطس	سبتمبر	أكتوبر	نوفمبر	ديسمبر												
١	استقبال طلبات الترميم من المستفيدين	نموذج إفادة حالة	الاستقبال	٧٥	١	٨	٠%																					
٢	دراسة الطلب مكتوباً وميدانياً	تقرير ميداني عن الحالة	الباحثة الاجتماعية	١٤٨٤	٢	٧	٠%																					
٣	عرض الدراسة ونتائجها على لجنة المخصصات				٤	٥	٠%																					
٤	دراسة الطلب من قبل اللجنة وتكوين التوصية المناسبة				٤	٥	٠%																					
٥	اعتماد رأي لجنة المخصصات				٤	٥	٠%																					
٦	الاتفاق مع مقول لعمل الترميم				عقد الاتفاق	الإدارة التنفيذية	١٤٠	٩	١	٠%																		
٧	عمل الترميم للمنازل	تقرير الاستلام + التوثيق بالصور	المقاول	٤٠٠٠٠	١٠	٢	٠%																					
٨	صرف المبالغ المالية للمقاول	صورة الشيك + سند القبض	المحاسب	١٤٠	١٢	١	٠%																					
٩	رفع تقرير متابعه عن المشروع بشكل ربع سنوي	نموذج تقرير متابعه	الباحثة الاجتماعية	١١٢	١٣	١	٠%																					
١٠	ملاحظة : هذه الإجراءات يتم العمل عليها بشكل ربع سنوي																											

الخطة التشغيلية لجمعية البر الخيرية بوادي محرم والهدا لعام ٢٠٢١ م

المشروع :	مدد (نشاط سقيا الماء)
الهدف الاستراتيجي :	رعاية الأسر معيشياً
المؤشرات ذات العلاقة :	* عدد الأسر المستفيدة من الإعانات المساندة
الإدارة المسؤولة :	الباحث الاجتماعي
قسم المتابعة :	الجودة

نسبة الإنجاز قبل أو بعد الخطة المجدولة

العمل الفعلي المتجاوز لخطة التنفيذ

النسبة المئوية للعمل المكتمل

الإنجاز الفعلي

الخطة المجدولة

تميز الأسبوع ١

اليوم :

		إجمالي التكلفة «												١٠٣٤٩٩		أسابيع الخطة		أسابيع الإجاز		نسبة الإجاز	
ت	خطوات التنفيذ	مؤشر التحقق	مستوى التنفيذ	التكلفة	مدة الخطة	مدة الإجاز	نسبة الإجاز	نسبة الإجاز	نسبة الإجاز	نسبة الإجاز	نسبة الإجاز	نسبة الإجاز	نسبة الإجاز	نسبة الإجاز	نسبة الإجاز	نسبة الإجاز	نسبة الإجاز	نسبة الإجاز			
١	عمل اتفاق مع مورد لعام ٢٠٢١ م أو التجديد مع المورد الحالي	عقد الاتفاق	الإدارة التنفيذية	١٤٠	١	٢	٠	٠	٠	٠	٠	٠	٠	٠	٠	٠	٠	٠			
٢	اصدار بيان بالأسر المستفيدة من المشروع	كشف بيان الأسر المستفيدة شهرياً	المشاريع	٤٦٥	١	١	٠	٠	٠	٠	٠	٠	٠	٠	٠	٠	٠	٠			
٣	عمل كويون سقيا لكل مستفيد	كعوب كويونات السقيا	المشاريع		١	١	٠	٠	٠	٠	٠	٠	٠	٠	٠	٠	٠	٠			
٤	توزيع الكويونات على الأسر	كشف استلام الكويونات	الاستقبال	١٠٠	١	٤	٠	٠	٠	٠	٠	٠	٠	٠	٠	٠	٠	٠			
٥	عمل بيان بالكويونات المصروفة	بيان الواينات المصروفة شهرياً	المشاريع	١٤٠	٥	١	٠	٠	٠	٠	٠	٠	٠	٠	٠	٠	٠	٠			
٦	عمل شيك للمورد وفق البيان وتسليمه للمورد	بيان الواينات المصروفة شهرياً	المحاسب	١٠٢٤٠٦	٥	١	٠	٠	٠	٠	٠	٠	٠	٠	٠	٠	٠	٠			
٧	عمل تقرير متابعه ربع سنوي عن المشروع	نموذج تقرير متابعه	المشاريع	١٢٤	١٣	١	٠	٠	٠	٠	٠	٠	٠	٠	٠	٠	٠	٠			
٨	عمل تقرير نهائي عن المشروع	نموذج اغلاق مشروع	المشاريع	١٢٤	٥٢	١	٠	٠	٠	٠	٠	٠	٠	٠	٠	٠	٠	٠			
٩	ملاحظة : هذه الإجراءات يتم العمل عليها بشكل شهري																				

الخطة التشغيلية لجمعية البر الخيرية بوادي محرم والهدا لعام ٢٠٢١ م

المشروع :	التميز (نشاط المشاركة في جوائز التميز) المستهدف : مشاركتان
الهدف الاستراتيجي :	تحقيق الجودة والتميز في العمل
المؤشرات ذات العلاقة :	*عدد المشاركات في جوائز التميز
الإدارة المسؤولة :	الجودة
قسم المتابعة :	الإدارة التنفيذية

نسبة الإنجاز قبل أو بعد الخطة المجدولة

العمل الفعلي المتجاوز لخطة التنفيذ

النسبة المئوية للعمل المكتمل

الإنجاز الفعلي

الخطة المجدولة

تميز الأسبوع ١

اليوم :

		إجمالي التكلفة «												١٩١٧١		أسابيع الخطة		أسابيع الإجاز		نسبة الإجاز	
ت	خطوات التنفيذ	مؤشر التحقيق	مسؤول التنفيذ	التكلفة	أسبوع البداية	أسبوع الخطة	مدة البداية	مدة الخطة	نسبة الإجاز	مدة الإجاز	نسبة الإجاز	نسبة الإجاز	نسبة الإجاز	نسبة الإجاز	نسبة الإجاز	نسبة الإجاز	نسبة الإجاز	نسبة الإجاز			
١	حصر جوائز التميز المتاحة للتقديم خلال العام	قسم الجودة	١٢٤	١	٤	٠	٠	٠	٠	٠	٠	٠	٠	٠	٠	٠	٠	٠			
٢	رفع تقرير للإدارة بالجوائز التي يمكن الجمعية المشاركة فيها	قسم الجودة	٣١	٥	١	٠	٠	٠	٠	٠	٠	٠	٠	٠	٠	٠	٠	٠			
٣	اعتماد الإدارة للمشاركات	الإدارة التنفيذية	٣٥	٥	١	٠	٠	٠	٠	٠	٠	٠	٠	٠	٠	٠	٠	٠			
٤	تشكيل فريق عمل للمشاركة في الجائزة	مجلس الإدارة	٠	٦	٢	٠	٠	٠	٠	٠	٠	٠	٠	٠	٠	٠	٠	٠			
٥	البدء في كتابة التقرير للمشاركة في الجائزة	فريق التميز	١٦٧٥٠	حسب موعد الجائزة	٠	٠	٠	٠	٠	٠	٠	٠	٠	٠	٠	٠	٠	٠			
٦	مراجعة التقرير بالصيغة النهائية	رئيس فريق العمل	٠	--	١	٠	٠	٠	٠	٠	٠	٠	٠	٠	٠	٠	٠	٠			
٧	اعتماد التقرير من الإدارة	الإدارة التنفيذية	٣٥	--	١	٠	٠	٠	٠	٠	٠	٠	٠	٠	٠	٠	٠	٠			
٨	رفع التقرير لأمانة الجائزة	قسم الجودة	٣١	--	١	٠	٠	٠	٠	٠	٠	٠	٠	٠	٠	٠	٠	٠			
٩	استقبال مقيمي الجوائز في الجمعية	فريق التميز	٢٠١٠	--	١	٠	٠	٠	٠	٠	٠	٠	٠	٠	٠	٠	٠	٠			
١٠	الحصول على التقارير التعقيبية	قسم الجودة	٣١	--	١	٠	٠	٠	٠	٠	٠	٠	٠	٠	٠	٠	٠	٠			
١١	دراسة التقارير التعقيبية وعمل خطة تحسين لها	قسم الجودة	١٢٤	--	٢	٠	٠	٠	٠	٠	٠	٠	٠	٠	٠	٠	٠	٠			

الخطة التشغيلية لجمعية البر الخيرية بوادي محرم والهدا لعام ٢٠٢١ م

المشروع :	التميز (نشاط التحول الإلكتروني للعمليات)
الهدف الاستراتيجي :	تحقيق الجودة والتميز في العمل
المؤشرات ذات العلاقة :	* نسبة العمليات المحولة إلكترونياً
الإدارة المسؤولة :	التقنية
قسم المتابعة :	الجودة

نسبة الإنجاز قبل أو بعد الخطة المجدولة

العمل الفعلي المتجاوز لخطة التنفيذ

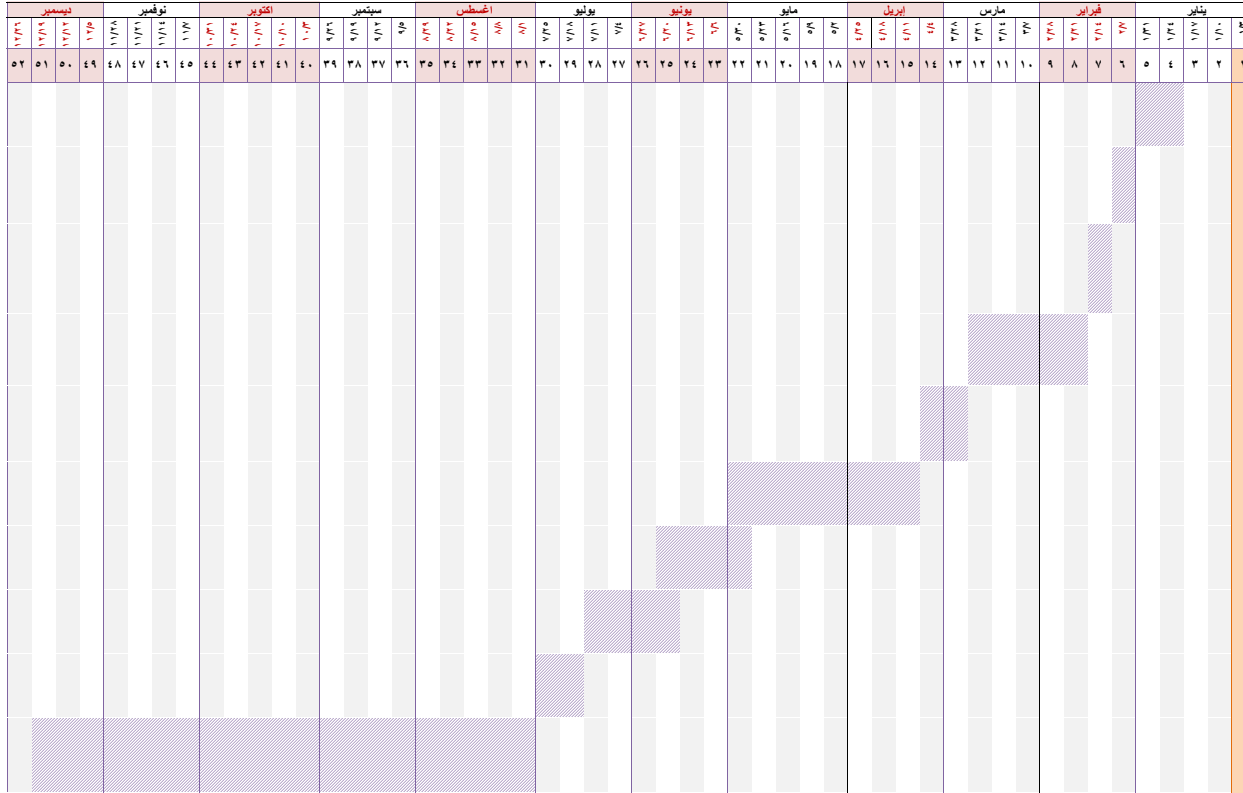
النسبة المئوية للعمل المكتمل

الإنجاز الفعلي

الخطة المجدولة

١ تمييز الأسبوع

اليوم :



ت	خطوات التنفيذ	مؤشر التحقق	مسؤول التنفيذ	التكلفة	أسابيع الخطة				نسبة الإنجاز
					أسبوع البداية	مدة الخطة	أسبوع البداية الفعلية	نسبة الإنجاز	
١	حصر العمليات التي تحتاج إلى أتمتة في الجمعية	قسم التقنية	١١٥	٤	٢	٠	٠	%	
٢	تصنيف العمليات وتحديد الأولوية في التحول الإلكتروني	قسم التقنية	٤٦	٦	١	٠	٠	%	
٣	اعتماد العمليات ذات الأولوية العالية لبدء تحويلها إلكترونياً	الإدارة التنفيذية	٣٥	٧	١	٠	٠	%	
٤	التعاقد مع الشركة أو شراء البرامج الإلكترونية المناسبة	عقد اتفاق	٨٠٠٠٠	٨	٥	٠	٠	%	
٦	تزويد الشركة بالنماذج المطلوبة لرفعها إلكترونياً	اشعار استلام النماذج من قبل الشركة	٩٢	١٣	٢	٠	٠	%	
٧	بدء عملية تحويل النماذج إلكترونياً .	عقد اتفاق	٠	١٥	٨	٠	٠	%	
٨	الاستخدام التجريبي للبرنامج قبل الاستلام	نموذج الملاحظات على البرنامج	٦٥٠٠	٢٢	٤	٠	٠	%	
٩	تعديل الملاحظات - إن وجدت -	البرنامج بعد التعديل	٠	٢٥	٤	٠	٠	%	
١٠	الاستلام النهائي من الشركة	خطاب الاستلام دون وجود أي ملاحظات	٣٥	٢٩	٢	٠	٠	%	
١١	بدء العمل على العمليات الإلكترونية	الاستلام الرسمي لاسم المستخدم وكلمة المرور + العمليات المنفذة إلكترونياً	٠	٣١	٢١	٠	٠	%	

الخطة التشغيلية لجمعية البر الخيرية بوادي محرم والهدا لعام ٢٠٢١ م

المشروع :	التميز (نشاط قياس رضا المستفيدين)
الهدف الاستراتيجي :	تحقيق الجودة والتميز في العمل
المؤشرات ذات العلاقة :	* نسبة رضا المستفيدين من خدمات الجمعية
الإدارة المسؤولة :	الجودة
قسم المتابعة :	الإدارة التنفيذية

نسبة الإنجاز قبل أو بعد الخطة المجدولة

العمل الفعلي المتجاوز لخطة التنفيذ

النسبة المئوية للعمل المكتمل

الإنجاز الفعلي

الخطة المجدولة

تميز الأسبوع ١

اليوم :

ديسمبر	نوفمبر	أكتوبر	سبتمبر	أغسطس	يوليو	يونيو	مايو	أبريل	مارس	فبراير	يناير																																								
١٧/١٢	١٧/١١	١٧/١٠	١٧/٠٩	١٧/٠٨	١٧/٠٧	١٧/٠٦	١٧/٠٥	١٧/٠٤	١٧/٠٣	١٧/٠٢	١٧/٠١																																								
٥٢	٥١	٥٠	٤٩	٤٨	٤٧	٤٦	٤٥	٤٤	٤٣	٤٢	٤١	٤٠	٣٩	٣٨	٣٧	٣٦	٣٥	٣٤	٣٣	٣٢	٣١	٣٠	٢٩	٢٨	٢٧	٢٦	٢٥	٢٤	٢٣	٢٢	٢١	٢٠	١٩	١٨	١٧	١٦	١٥	١٤	١٣	١٢	١١	١٠	٩	٨	٧	٦	٥	٤	٣	٢	١

ت	خطوات التنفيذ	مؤشر التحقق	مسؤول التنفيذ	التكلفة	أسابيع الخطة	أسابيع الإجاز	نسبة الإنجاز
١	إرسال الاستبيان للمستفيدين النصف الأول	تمودج إرسال رسالة + رابط الاستبيان	العلاقات العامة	٣٦	٢٣	١	%
٢	استقبال مشاركات المستفيدين في الاستبيان	ردود المستفيدين على الرابط الإلكتروني	قسم الجودة	١٥٥	٢٣	٣	%
٣	استخراج النتائج الأخيرة من الاستبيان	نموذج نتائج قراءة الاستبيان	قسم الجودة	١٥٥	٢٤	٢	%
٤	عقد اجتماع الجودة وعرض نتائج الاستبيان	محضر اجتماع الجودة	قسم الجودة	٠	٢٦	١	%
٥	الخروج بتوصيات للتحسين بتحقيق رغبات المستفيدين		رئيس مجلس الجودة	٠	٢٧	١	%
٦	متابعة تنفيذ التوصيات وترجمتها إلى أرض الواقع		قسم الجودة	٦٢	٢٨	٥	%
٧	إرسال الاستبيان للمستفيدين النصف الثاني	تمودج إرسال رسالة + رابط الاستبيان	العلاقات العامة	٣٦	٤٨	١	%
٨	استقبال مشاركات المستفيدين في الاستبيان	ردود المستفيدين على الرابط الإلكتروني	قسم الجودة	١٥٥	٤٨	٣	%
٩	استخراج النتائج الأخيرة من الاستبيان	نموذج نتائج قراءة الاستبيان	قسم الجودة	١٥٥	٥٠	١	%
١٠	عقد اجتماع الجودة وعرض نتائج الاستبيان	محضر اجتماع الجودة	قسم الجودة	٠	٥١	١	%
١١	الخروج بتوصيات للتحسين بتحقيق رغبات المستفيدين		رئيس مجلس الجودة	٠	٥١	١	%
١٢	متابعة تنفيذ التوصيات وترجمتها إلى أرض الواقع		قسم الجودة	٦٢	٥١	٥	%

الخطة التشغيلية لجمعية البر الخيرية بوادي محرم والهدا لعام ٢٠٢١ م

المستهدف : ٨٠ %	ارتقاء	المستهدف : ٨٠ %
الاهداف الاستراتيجية :	تطوير مهارات فريق العمل	
	* نسبة المهارات المكتسبة	
	* نسبة رضا الموظفين والموظفات	
	* خفض عدد الشكاوى الداخلية	
المؤشرات ذات العلاقة :	نسبة الموظفين الحاصلين على أداء وظيفي لا يقل عن ٩٠ %	
الإدارة المسؤولة :	الموارد البشرية	
كسم المتابعة :	الجودة	

توزيع الأوسوع ١
 النسبة المئوية للمعمل المكتمل
 العمل الفعلي المنجز لخطة التنفيذ
 نسبة الإيجاز قبل أو بعد الخطة المجدولة

ت	خطوات التنفيذ	مؤشر التحقق	مسؤول التنفيذ	التكلفة	إجمالي التكلفة «				نوع الإيجاز	نسبة الإيجاز
					أسابيع الخطة	مدة البداية	مدة الخطة	أسابيع الإيجاز		
١	حصر احتياج فريق العمل من المهارات اللازمة .	نموذج حصر احتياج الأقسام من المهارات	الموارد البشرية	٣٠٠	١	٢	١	١	١٠٠%	
٢	تحديد الوسيلة المناسبة لإكساب فريق العمل المهارات المطلوبة (زيارات – دورات – ورش عمل - ... الخ) .	نموذج خطة تطوير مهارات الأقسام	الموارد البشرية	٣٠٠	١	٣	٣	١	١٠٠%	
٣	وضع خطة زمنية لتنفيذ الوسائل التي تكسب فريق العمل المهارات .	نموذج خطة زمنية لتنفيذ الوسائل التي تكسب فريق العمل المهارات .	الإدارة التنفيذية	٣٥	١	٢	٤	١	١٠٠%	
٤	اعتماد الاحتياجات والوسائل والخطة من قبل المدير التنفيذي .	اعتماد الاحتياجات والوسائل والخطة من قبل المدير التنفيذي .	الإدارة التنفيذية	٣٥	١	٦	٦	١	١٠٠%	
٥	البدء في عملية تنفيذ الوسائل التي تكسب فريق العمل المهارات اللازمة .	تقرير عن مشاركة كل شخص	الموارد البشرية	٥٠٠٠	١٣	٧	٧	١٣	١٠٠%	
٦	الوقوف على مدى اكتساب الشخص المهارة وتقييمها .	الوقوف على مدى اكتساب الشخص المهارة وتقييمها .	الموارد البشرية	٥٠٠٠	١٣	٧	٧	١٣	١٠٠%	
٧	تقييم الموظفين نهاية و تزويدهم بنتيجة التقييم موضح معه نقاط القوة ونقاط التحسين للربع الأول	تقييم الموظفين نهاية و تزويدهم بنتيجة التقييم موضح معه نقاط القوة ونقاط التحسين للربع الأول	الموارد البشرية	٢٠٠	١	١٣	١٣	١	١٠٠%	
٨	تقييم الموظفين نهاية و تزويدهم بنتيجة التقييم موضح معه نقاط القوة ونقاط التحسين للربع الثاني	تقييم الموظفين نهاية و تزويدهم بنتيجة التقييم موضح معه نقاط القوة ونقاط التحسين للربع الثاني	الموارد البشرية	٢٠٠	١	٢٦	٢٦	١	١٠٠%	
٩	تقييم الموظفين نهاية و تزويدهم بنتيجة التقييم موضح معه نقاط القوة ونقاط التحسين للربع الثالث	تقييم الموظفين نهاية و تزويدهم بنتيجة التقييم موضح معه نقاط القوة ونقاط التحسين للربع الثالث	الموارد البشرية	٢٠٠	١	٣٩	٣٩	١	١٠٠%	
١٠	تقييم الموظفين نهاية و تزويدهم بنتيجة التقييم موضح معه نقاط القوة ونقاط التحسين للربع الرابع	تقييم الموظفين نهاية و تزويدهم بنتيجة التقييم موضح معه نقاط القوة ونقاط التحسين للربع الرابع	الموارد البشرية	٢٠٠	١	٥٢	٥٢	١	١٠٠%	
١١	عمل استبيان قياس رضا الموظفين وقرأتها للنصف الأول .	رابط الاستبيان	الجودة	٣١	٢	٢٥	٢٥	٢	١٠٠%	
١٢	عرض نتائج الاستبيان على مجلس الجودة الأول.	مضطر اجتماع مجلس الجودة	مجلس الجودة	٦٥٠	١	٢٧	٢٧	١	١٠٠%	
١٣	عمل استبيان قياس رضا الموظفين وقرأتها للنصف الثاني .	رابط الاستبيان	الجودة	٣١	٢	٤٩	٤٩	٢	١٠٠%	
١٤	عرض نتائج الاستبيان على مجلس الجودة الثاني .	مضطر اجتماع مجلس الجودة	مجلس الجودة	٦٥٠	١	٥١	٥١	١	١٠٠%	
١٥	تدوين فرص التحسين الناتجة عن قياس الرضا	مجلس الجودة الثاني	الجودة	٨٦٨	١٥	٢٨	٢٨	١٥	١٠٠%	
١٦	متابعة تطبيق فرص التحسين على أرض الواقع	مضطر اجتماع الجودة الثاني	الجودة	٨٦٨	١٥	٢٨	٢٨	١٥	١٠٠%	

الخطة التشغيلية لجمعية البر الخيرية بوادي محرم والهدا لعام ٢٠٢١ م

المستشروع :	ساند	المستهدف : ٥٠ متطوع
الهدف الاستراتيجي :	تطوير مهارات فريق العمل	
المؤشرات ذات العلاقة :	* عدد المتطوعين المؤهلين	
الإدارة المسؤولة :	الموارد البشرية	
قسم المتابعة :	الجودة	

نسبة الإنجاز قبل أو بعد الخطة المجدولة

العمل الفعلي المتجاوز لخطة التنفيذ

النسبة المئوية للعمل المكتمل

الإنجاز الفعلي

الخطة المجدولة

تميز الأسبوع ١

اليوم :

		إجمالي التكلفة «												١٥٥٥٧					
ت	خطوات التنفيذ	مؤشر التحقيق	مسؤول التنفيذ	التكلفة	أسابيع الخطة	أسابيع الإنجاز	نسبة الإنجاز	١	٢	٣	٤	٥	٦	٧	٨	٩	١٠	١١	١٢
١	حصر الأعمال والمهام التي تحتاج إلى متطوعين من خلال مشاريع الجمعية .	نموذج حصر الاحتياج التطوعي	الموارد البشرية	١٢٥	١	٢	%٠												
٢	عمل بيان بالأعمال وعدد المتطوعين التي تحتاجها الجمعية .	نموذج بيان الأعمال التطوعية	الموارد البشرية	٣٥	١	٣	%٠												
٣	أخذ اعتماد الإدارة التنفيذية على بيان الأعمال التطوعية والمتطوعين .	الإدارة التنفيذية	الموارد البشرية	٩٧٢	١	٤	%٠												
٤	عمل إعلان لاحتياج الجمعية من المتطوعين .	العلاقات العامة	الموارد البشرية	١٥٧٥	٢	٥	%٠												
٥	تسجيل المتطوعين في بيان المتطوعين .	بيان المتطوعين	الموارد البشرية	١٥٧٥	٣	٧	%٠												
٦	عقد ورشة عمل مع المتطوعين وبيان أدوارهم في الجمعية .	كشف حضور ورشة العمل	الموارد البشرية	١٥٧٥	١	١١	%٠												
٧	تمكين المتطوعين من خلال المشاركة في مشاريع الجمعية .	تقرير التطوع الميداني	الموارد البشرية	١٥٧٥	٣٧	١٢	%٠												
٨	تقديم الدورة التدريبية الأولى للمتطوعين	تقديم الدورة التدريبية الأولى للمتطوعين	مركز التدريب	٩٠٠٠	١	١٧	%٠												
٩	تقديم الدورة التدريبية الثانية للمتطوعين	كشف حضور الدورة التدريبية الثانية للمتطوعين	مركز التدريب	٩٠٠٠	١	٣٥	%٠												
١٠	تقديم الدورة التدريبية الثالثة للمتطوعين	تقديم الدورة التدريبية الثالثة للمتطوعين	مركز التدريب	٩٠٠٠	١	٤٨	%٠												
١١	حصر الساعات التطوعية لكل متطوع وإصدار شهادة تطوع نهاية العام .	شهادات المتطوعين	الموارد البشرية	٣٨٥٠	٢	٤٩	%٠												
١٢	عمل لقاء ختامي نهاية العام وتكريم المتطوعين .	توثيق اللقاء +تقرير المناسبة الداخلية	الموارد البشرية	٣٨٥٠	١	٥١	%٠												

الخطة التشغيلية لجمعية البر الخيرية بوادي محرم والهدا لعام ٢٠٢١ م

المشروع :	تحسين	المستهدف : ٨٥ %
الهدف الاستراتيجي :	تطوير بيئة العمل المادية	
المؤشرات ذات العلاقة :	* نسبة التحسينات على البيئة الداخلية الجمعية	
الإدارة المسؤولة :	الصيانة	
قسم المتابعة :	الجودة	

نسبة الإيجاز قبل أو بعد الخطة المجدولة

العمل الفعلي المجدول لخطة التنفيذ

النسبة المئوية للعمل المكتمل

الإيجاز الفعلي

تميز الأسبوع ١

اليوم :

ديسمبر	نوفمبر	أكتوبر	سبتمبر	أغسطس	يوليو	يونيو	مايو	أبريل	مارس	فبراير	يناير
١٢/١٢	١١/١٢	١٠/١٢	٩/١٢	٨/١٢	٧/١٢	٦/١٢	٥/١٢	٤/١٢	٣/١٢	٢/١٢	١/١٢
٥٢	٥١	٥٠	٤٩	٤٨	٤٧	٤٦	٤٥	٤٤	٤٣	٤٢	٤١
٤٠	٣٩	٣٨	٣٧	٣٦	٣٥	٣٤	٣٣	٣٢	٣١	٣٠	٢٩
٢٨	٢٧	٢٦	٢٥	٢٤	٢٣	٢٢	٢١	٢٠	١٩	١٨	١٧
١٦	١٥	١٤	١٣	١٢	١١	١٠	٩	٨	٧	٦	٥
٤	٣	٢	١								

ت	خطوات التنفيذ	مؤشر التحقيق	مسؤول التنفيذ	التكلفة	أسابيع الخطة	أسابيع الإيجاز	نسبة الإيجاز
١	حصر الأصول التي تتطلب عملية تطوير	نموذج حصر أجهزة تحتاج تطوير وتحسين	قسم الصيانة	١١٢٥	٤	٠	%٠
٢	رفع بيان للإدارة بالأصول التي تحتاج إلى تحسين مع تحديد الأولويات	بيان أجهزة تحتاج تطوير وتحسين	الإدارة التنفيذية	٣٥	٦	٠	%٠
٣	اعتماد بيان الصيانة المرفوع من قسم الصيانة	عمل ميزانية تقديرية لعملية التحسين المطلوبة	المحاسب	٣٥	٧	٠	%٠
٤	اعتماد الميزانية من قبل أعضاء مجلس الإدارة	محضر الاجتماع	مجلس الإدارة	٠	٨	٠	%٠
٥	بدء بعملية التحسين والتطوير للأجهزة والمعدات	الفواتير + سندات الاستلام	قسم الصيانة	٢٠٠٠٠	٩	٠	%٠
٦	رفع تقرير عن المشروع للنصف الأول	تقرير متابعة المشروع			٢٦	٠	%٠
٧	قياس رضا الموظفين عن البيئة الداخلية للنصف الأول	رابط الاستبيان	الموارد البشرية	٥٠	٢٦	٠	%٠
٨	قياس رضا الموظفين عن البيئة الداخلية للنصف الثاني	رابط الاستبيان	الموارد البشرية	٥٠	٤٨	٠	%٠
٩	رفع تقرير نهائي عن المشروع	تقرير إغلاق مشروع	قسم المشاريع	٦٢	٥١	٠	%٠

الخطة التشغيلية لجمعية البر الخيرية بوادي محرم والهدا لعام ٢٠٢١ م

المشروع :	خدمات	المستهدف : ٨٠ %
الهدف الاستراتيجي :	المساهمة في تحسين بيئة المجتمع الخارجي للمستفيدين	
المؤشرات ذات العلاقة :	نسبة رضا المجتمع الخارجي عن الخدمات المقدمة لتحسين البيئة	
الإدارة المسؤولة :	عدد المبادرات المقدمة لتحسين البيئة الخارجية للمستفيدين	
قسم المتابعة :	المشاريع	الجودة

نسبة الإيجاز قبل أو بعد الخطة المجدولة

العمل الفعلي المتجاوز لخطة التنفيذ

النسبة المئوية للعمل المكتمل

الإيجاز الفعلي

تميز الأسبوع ١

اليوم :

ديسمبر	نوفمبر	أكتوبر	سبتمبر	أغسطس	يوليو	يونيو	مايو	أبريل	مارس	فبراير	يناير
١٧٢٦	١٧٢١	١٧١٦	١٧١١	١٧٠٦	١٧٠١	١٦٩٦	١٦٩١	١٦٨٦	١٦٨١	١٦٧٦	١٦٧١
٥٢	٥١	٥٠	٤٩	٤٨	٤٧	٤٦	٤٥	٤٤	٤٣	٤٢	٤١
٣٩	٣٨	٣٧	٣٦	٣٥	٣٤	٣٣	٣٢	٣١	٣٠	٢٩	٢٨
٢٧	٢٦	٢٥	٢٤	٢٣	٢٢	٢١	٢٠	١٩	١٨	١٧	١٦
١٤	١٣	١٢	١١	١٠	٩	٨	٧	٦	٥	٤	٣
١	٠	٠	٠	٠	٠	٠	٠	٠	٠	٠	٠

ت	خطوات التنفيذ	مؤشر التحقق	مسؤول التنفيذ	اجمالي التكلفة «	٥٠٨٩	أسابيع الخطة	أسابيع الإيجاز	نسبة الإيجاز
١	حصر الخدمات التي يحتاجها المستفيدين في القرى	نموذج حصر الخدمات التي يحتاجها المستفيدين	قسم المشاريع	٤٠٣	١١	٣	٠	%٠
٢	رفع بيان للإدارة الخدمات المطلوبة وتحديد الأولويات	بيان الخدمات المطلوبة من المستفيدين	قسم المشاريع	٧٠	١٤	١	٠	%٠
٣	اعتماد بيان الخدمات المطلوبة المرفوع من قسم المشاريع	الإدارة التنفيذية	١٦	١	٠	٠	٠	%٠
٤	عمل خطة زمنية لعقد الشراكات وتنفيذ الخدمات	خطة تقديم الخدمات البيئية	قسم العلاقات	١٤٤	٢٣	٢	٠	%٠
٥	عمل شراكات مع القطاعات الحكومية والخاصة	عقود الشراكات	العلاقات العامة	٤٠٠٨	٢٥	١٢	٠	%٠
٦	البدء بعملية تقديم الخدمات في القرى التابعة للجمعية	توثيق العمل بالصور + تقرير الخدمات	الشركاء	٠	٢٥	٢٧	٠	%٠
٧	رفع تقرير عن المشروع بشكل نصف سنوي	تقرير متابعة المشروع	قسم المشاريع	١٢٤	٢٦	١	٠	%٠
٨	قياس رضا المجتمع الخارجي عن الخدمات التي تقدمها الجمعية للنصف الأول	رابط الاستبيان	العلاقات العامة	١٠٨	٢٦	١	٠	%٠
٩	قياس رضا المجتمع الخارجي عن الخدمات التي تقدمها الجمعية للنصف الأول	رابط الاستبيان	العلاقات العامة	١٠٨	٤٩	٣	٠	%٠
١٠	رفع تقرير نهائي عن المشروع	تقرير إغلاق مشروع	قسم المشاريع	١٢٤	٥٢	١	٠	%٠

الخطة التشغيلية لجمعية البر الخيرية بوادي محرم والهدا لعام ٢٠٢١ م

المشروع:	وقف الخير ٢	المستهدف : ١١ %
الهدف الاستراتيجي:	تحقيق الاستقرار المالي	
المؤشرات ذات العلاقة:	* نسبة الإيرادات الثابتة إلى عموم الإيرادات	
	* نسبة النمو في الإيرادات الثابتة	
الإدارة المسؤولة:	المحاسب	
قسم المتابعة:	الجودة	

نسبة الإجازة قبل أو بعد الخطة المجدولة

العمل الفعلي المتجاوز لخطة التنفيذ

النسبة المئوية للعمل المكتمل

الإجازة الفعلية

الخطة المجدولة

تميز الأسبوع ١

اليوم:

	يناير	فبراير	مارس	أبريل	مايو	يونيو	يوليو	أغسطس	سبتمبر	أكتوبر	نوفمبر	ديسمبر
١٣	١٣	١٣	١٣	١٣	١٣	١٣	١٣	١٣	١٣	١٣	١٣	١٣
١												
٢												
٣												
٤												
٥												
٦												
٧												
٨												
٩												
١٠												
١١												
١٢												

ت	خطوات التنفيذ	مؤشر التحقق	مسؤول التنفيذ	التكلفة	أسابيع الخطة	أسابيع الإجازة	نسبة الإجازة
١	الرفع لمجلس الإدارة في أول اجتماع خلال العام لمناقشة مدى إمكانية الاستفادة من مقر الجمعية الحالي لبناء وقف	أجندة الاجتماع	الإدارة التنفيذية	٣٥	٤	٠	٠%
٢	تكليف لجنة الاستثمار في مجلس الإدارة بتقديم تصور عن إمكانية الاستفادة من مقر الجمعية الحالي لبناء وقف	محاضر اجتماع مجلس الإدارة	مجلس الإدارة	٠	٤	٠	٠%
٣	عمل دراسة ميدانية من قبل لجنة الاستثمار لإمكانية بناء وقف جديد في مقر الجمعية الحالي	محاضر اجتماع لجنة الاستثمار	لجنة الاستثمار	٠	٥	٠	٠%
٤	عرض الدراسة الميدانية على أعضاء مجلس الإدارة	محاضر اجتماع مجلس الإدارة	لجنة الاستثمار	٠	٨	٠	٠%
٥	أخذ التوصية من مجلس الإدارة بعمل دراسة جدوى لمشروع الوقف	مجلس الإدارة	مجلس الإدارة	٠	٨	٠	٠%
٦	الاتفاق مع مكتب استشاري لعمل دراسة الجدوى المطلوبة	عقد الاتفاق	الإدارة التنفيذية	٢١٠	٩	٠	٠%
٧	بدء العمل في إعداد دراسة الجدوى المحددة	مذكر دراسة جدوى المشروع	المكتب الاستشاري	٣٥٠٠٠	١٢	٠	٠%
٨	عرض نتائج دراسة الجدوى على مجلس الإدارة	محاضر اجتماع مجلس الإدارة	لجنة الاستثمار	٠	١٦	٠	٠%
٩	التوصية ببدء العمل على تسويق المشروع على التجار والمؤسسات المتاحة والأفراد	محاضر اجتماع مجلس الإدارة	مجلس الإدارة	٠	١٦	٠	٠%
١٠	بدء التسويق على التجار والمؤسسات المتاحة والأفراد	الخطابات والبروشورات +إيصالات التبرعات	الموارد المالية	١٢٨١٦	١٧	٠	٠%
١١	عمل حملة إعلامية عن الوقف وأهمية دعمه	تقرير الحملة الإعلامية	العلاقات العامة	٥٠٠٠٠	١٩	٢	١٣%
١٢	رفع تقرير مالي عن إيرادات تسويق المشروع للعام	التقرير المالي	المحاسب	١٠٥	٥١	٠	٠%

الخطة التشغيلية لجمعية البر الخيرية بوادي محرم والهدا لعام ٢٠٢١ م

المشروع :	استدامة
الهدف الاستراتيجي :	تحقيق الاستقرار المالي
المؤشرات ذات العلاقة :	* نسبة الإيرادات الثابتة إلى عموم الإيرادات * نسبة النمو في الإيرادات الثابتة
الإدارة المسؤولة :	المحاسب
قسم المتابعة :	الجودة

نسبة الإنجاز قبل أو بعد الخطة المجدولة

العمل الفعلي المتجاوز لخطة التنفيذ

النسبة المئوية للعمل المكتمل

الإنجاز الفعلي

الخطة المجدولة

تميز الأسبوع

اليوم :

	ديسمبر				نوفمبر				أكتوبر				سبتمبر				أغسطس				يوليو				يونيو				مايو				أبريل				مارس				فبراير				يناير							
	١٧٢٦	١٧٢٦	١٧٢٦	١٧٢٦	١٧٢٦	١٧٢٦	١٧٢٦	١٧٢٦	١٧٢٦	١٧٢٦	١٧٢٦	١٧٢٦	١٧٢٦	١٧٢٦	١٧٢٦	١٧٢٦	١٧٢٦	١٧٢٦	١٧٢٦	١٧٢٦	١٧٢٦	١٧٢٦	١٧٢٦	١٧٢٦	١٧٢٦	١٧٢٦	١٧٢٦	١٧٢٦	١٧٢٦	١٧٢٦	١٧٢٦	١٧٢٦	١٧٢٦	١٧٢٦	١٧٢٦	١٧٢٦	١٧٢٦	١٧٢٦	١٧٢٦	١٧٢٦												
١	٥٢	٥١	٥٠	٤٩	٤٨	٤٧	٤٦	٤٥	٤٤	٤٣	٤٢	٤١	٤٠	٣٩	٣٨	٣٧	٣٦	٣٥	٣٤	٣٣	٣٢	٣١	٣٠	٢٩	٢٨	٢٧	٢٦	٢٥	٢٤	٢٣	٢٢	٢١	٢٠	١٩	١٨	١٧	١٦	١٥	١٤	١٣	١٢	١١	١٠	٩	٨	٧	٦	٥	٤	٣	٢	١

ت	اجملي التكلفة «			التكلفة	مسؤول التنفيذ	مؤشر التحقيق	خطوات التنفيذ
	٤٣٤٣٠	أسابيع الخطة	أسابيع الإنجاز				
١	٣٥	٤	١	٠	٠	أجندة الاجتماع	الرفع لمجلس الإدارة في أول اجتماع خلال العام لمناقشة الاستثمار
٢	٠	٤	١	٠	٠	مجلس الإدارة	تكليف لجنة الاستثمار في مجلس الإدارة بتقديم تصور عن بعض المشاريع الاستثمارية الممكنة
٣	٠	٥	٣	٠	٠	مجلس الاستثمار	عمل دراسة مبدائية من قبل لجنة الاستثمار لبعض الاستثمارات المالية الممكنة
٤	٠	٨	١	٠	٠	مجلس الإدارة	عرض الدراسة المبدائية على أعضاء مجلس الإدارة
٥	٠	٨	١	٠	٠	مجلس الإدارة	أخذ التوصية من مجلس الإدارة بعمل دراسة جدوى لبعض الاستثمارات المعروضة من قبل لجنة الاستثمار
٦	٢١٠	٩	٣	٠	٠	الإدارة التنفيذية	الاتفاق مع مكتب استشاري لعمل دراسات الجدوى المطلوبة
٧	٤٠٠٠	١٢	٤	٠	٠	المكتب الاستشاري	بدء العمل في إعداد دراسات الجدوى المحددة
٨	٠	١٦	١	٠	٠	مجلس الإدارة	عرض نتائج دراسات الجدوى على مجلس الإدارة
٩	٠	١٦	١	٠	٠	مجلس الإدارة	مجلس اجتماع مجلس الإدارة التوصية ببدء العمل على الاستثمار الذي يراه مجلس الإدارة مناسب
١٠	٣٠٨٠	١٧	٣٥	٠	٠	الإدارة التنفيذية	بدء العمل على تنفيذ الاستثمار ومتابعة تحويله إلى أرض الواقع
١١	١٠٥	٥١	١	٠	٠	المحاسب	رفع تقرير مالي عن المشروع بنهاية العام

الخطة التشغيلية لجمعية البر الخيرية بوادي محرم والهدا لعام ٢٠٢١ م

المشروع :	الشراكات
الهدف الاستراتيجي :	تحقيق الاستقرار المالي
المؤشرات ذات العلاقة :	* عدد الشراكات الاستراتيجية
الإدارة المسؤولة :	العلاقات العامة
قسم المتابعة :	الجودة

توزيع الأسبوع ١ : الخطة المجدولة : الإجازة الفعلية : النسبة المئوية للعمل المكتمل : العمل الفعلي المتجاوز لخطة التنفيذ : نسبة الإجازة قبل أو بعد الخطة المجدولة

ت	خطوات التنفيذ	مؤشر التحقيق	مسؤول التنفيذ	إجمالي التكلفة «	٦٤٨٢				نسبة الإجازة	مدة البداية	مدة الخطة	نسبة الإنجاز
					أسابيع الخطة	أسابيع الخطة	أسابيع الخطة	أسابيع الخطة				
١	جمع رغبات الأقسام في الشراكات التي يحتاجها كل قسم داخل الجمعية.	قسم العلاقات	قسم العلاقات	٣٦٠	٣	١	٠	٠	٠	٠	٠	
٢	فرز الرغبات حسب أولوية تحقيق الرؤية والأهداف الخاصة بالجمعية	قسم العلاقات	قسم العلاقات	٣٦٠	٤	١	٠	٠	٠	٠	٠	
٣	عمل دراسة جدوى مختصرة للإدارة بالشراكات التي تستهدفها الجمعية خلال العام	قسم العلاقات	قسم العلاقات	٣٦٠	٥	٣	٠	٠	٠	٠	٠	
٤	اعتماد الإدارة للجهات المستهدفة من قبل قسم العلاقات	قسم العلاقات	قسم العلاقات	٣٦٠	٨	١	٠	٠	٠	٠	٠	
٥	البدء في التنسيق مع الجهات المستهدفة لزيارتها وعرض الشراكة عليها وأخذ الموافقة المبدئية عليها	قسم العلاقات	قسم العلاقات	٣٦٠	٨	١	٠	٠	٠	٠	٠	
٦	تجهيز محتويات الزيارة وصيغة عقد الشراكة المبدئي	قسم العلاقات	قسم العلاقات	٣٦٠	٩	٣	٠	٠	٠	٠	٠	
٧	تنفيذ الزيارة والاتفاق على بنود الشراكة بالصيغة النهائية.	قسم العلاقات	قسم العلاقات	٣٦٠	١٢	٤	٠	٠	٠	٠	٠	
٨	عمل التقرير النهائي للزيارة	قسم العلاقات	قسم العلاقات	٣٦٠	١٦	١	٠	٠	٠	٠	٠	
٩	توقيع شراكتين خلال النصف الأول.	قسم العلاقات	قسم العلاقات	٣٦٠	١٦	٩	٠	٠	٠	٠	٠	
١٠	رفع تقرير عن المشروع بشكل نصف سنوي	قسم العلاقات	قسم العلاقات	٣٦٠	٢٥	٢	٠	٠	٠	٠	٠	
١١	توقيع شراكتين خلال النصف الثاني.	قسم العلاقات	قسم العلاقات	٣٦٠	٣٢	٢٠	٠	٠	٠	٠	٠	
١٢	متابعة تنفيذ الشراكة على أرض الواقع	قسم العلاقات	قسم العلاقات	٣٦٠	١٧	٣٥	٠	٠	٠	٠	٠	
١٣	عمل تقرير نهائي للمشروع	قسم العلاقات	قسم العلاقات	٣٦٠	٥٢	١	٠	٠	٠	٠	٠	

الخطة التشغيلية لجمعية البر الخيرية بوادي محرم والهدا لعام ٢٠٢١ م

المشاريع الموسمية الاستثمارية (أفطار صائم في الحرم + سقيا الحجاج) المستهدف : ٤٠٠٠٠ وجبة أفطار + ٧٥٠٠٠٠ عبوة ماء	المشروع :
تحقيق الاستقرار المالي	الهدف الاستراتيجي :
* نسبة النمو في الإيرادات الثابتة	المؤشرات ذات العلاقة :
المشاريع	الإدارة المسؤولة :
الجودة	قسم المتابعة :

نسبة الإنجاز قبل أو بعد الخطة المجدولة

العمل الفني المتجاوز لخطة التنفيذ

النسبة المئوية للعمل المكتمل

الإنجاز الفني

تميز الأسبوع ١

اليوم :

ديسمبر	نوفمبر	أكتوبر	سبتمبر	أغسطس	يوليو	يونيو	مايو	أبريل	مارس	فبراير	يناير																																								
١٧/١٢	١٧/١١	١٧/١٠	١٧/٠٩	١٧/٠٨	١٧/٠٧	١٧/٠٦	١٧/٠٥	١٧/٠٤	١٧/٠٣	١٧/٠٢	١٧/٠١																																								
٥٢	٥١	٥٠	٤٩	٤٨	٤٧	٤٦	٤٥	٤٤	٤٣	٤٢	٤١	٤٠	٣٩	٣٨	٣٧	٣٦	٣٥	٣٤	٣٣	٣٢	٣١	٣٠	٢٩	٢٨	٢٧	٢٦	٢٥	٢٤	٢٣	٢٢	٢١	٢٠	١٩	١٨	١٧	١٦	١٥	١٤	١٣	١٢	١١	١٠	٩	٨	٧	٦	٥	٤	٣	٢	١

ت	خطوات التنفيذ	مؤشر التحقق	مسؤول التنفيذ	٩٧٧٦٥٣	أسابيع الخطة	أسابيع الإيجار	نسبة الإيجار
ت	خطوات التنفيذ	مؤشر التحقق	مسؤول التنفيذ	التكلفة	مدة الخطة	مدة البداية	نسبة الإيجار
١	أخذ الموافقات اللازمة لمشروع أفطار صائم في الحرم من مركز التنمية	خطاب الموافقة	المشاريع	٧٣٥٥	٦	٠	%٠
٢	التقديم على لجنة السقاية والرفادة وأخذ الموافقة على مشروع أفطار صائم	تصريح الموافقة	المشاريع	٧٣٥٥	٨	٠	%٠
٤	عمل حملة تسويقية للمشروع	الإعلانات والعائد المالي للمشروع	الشركة المنفذة للمشروع	١٠٠٠٠٠	٧	٠	%٠
٥	البدء في تنفيذ المشروع مع المتابعة اليومية له	تقرير الوجبات الموزعة يومياً	المشاريع	٣٠٠٠٠٠	٤	٠	%٠
٦	رفع تقرير نهائي عن المشروع	نموذج إغلاق مشروع	المشاريع	٠	٢١	٠	%٠
٧	إغلاق المشروع محاسبياً	قيود الصرف والإضافة	المحاسبة	١٧٥	٢٢	٠	%٠
٨	أخذ الموافقات اللازمة لمشروع سقيا الحجاج من مركز التنمية	خطاب الموافقة	المشاريع	٧٣٥٥	٢٦	٠	%٠
٩	التقديم على لجنة السقاية والرفادة وأخذ الموافقة على مشروع سقيا الحجاج	تصريح الموافقة	المشاريع	٧٣٥٥	٢٤	٠	%٠
١١	عمل حملة تسويقية للمشروع	الإعلانات والعائد المالي للمشروع	الشركة المنفذة للمشروع	١٨٧٥٠٠	٢٦	٠	%٠
١٢	البدء في تنفيذ المشروع مع المتابعة اليومية له	تقرير الوجبات الموزعة يومياً	المشاريع	٣٧٥٠٠٠	٣	٠	%٠
١٣	رفع تقرير نهائي عن المشروع	نموذج إغلاق مشروع	المشاريع	٩٣	٣١	٠	%٠
١٤	إغلاق المشروع محاسبياً	قيود الصرف والإضافة	المحاسبة	١٧٥	٣٢	٠	%٠