

CONEXIÓN AL DRENAJE

con una inserción RECTA o a 45°

Herramientas que utilizaremos:



Taladro



Broca sierra
circular 4",6",8"

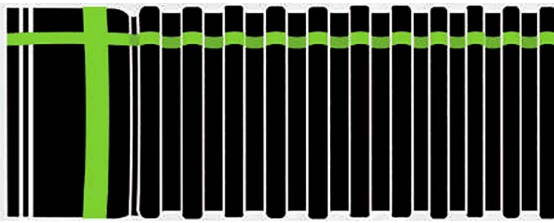


Empaque
(chupón)

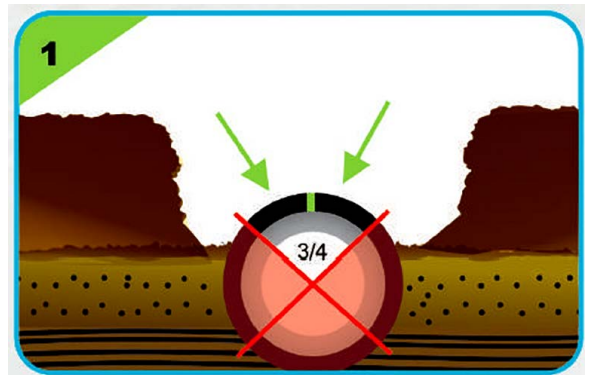


Inserción 45° ó Recta

Orientación

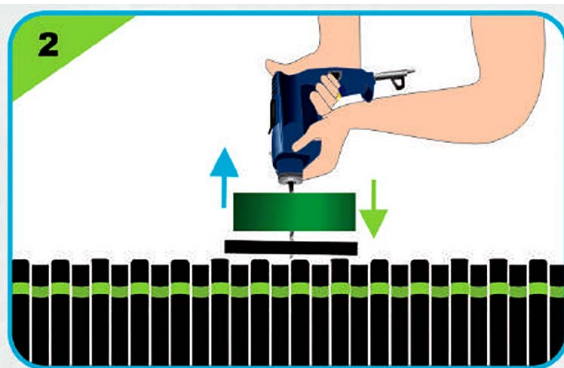


Tubería Corrugada



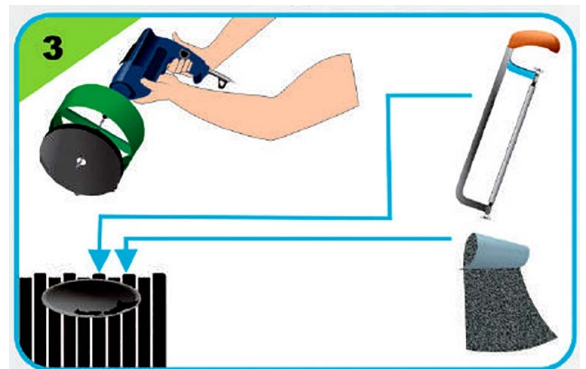
Oriente la perforación a lomo de tubo y máximo a 3/4 de la parte superior.

Perforación



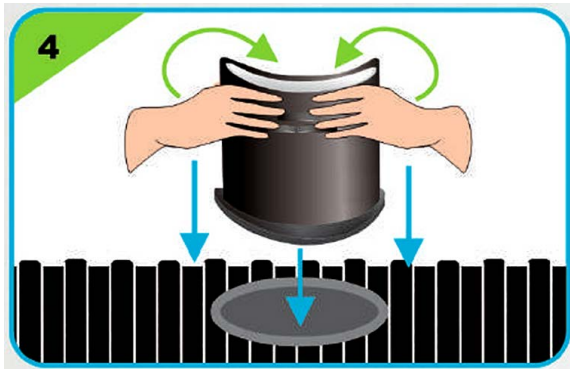
Al perforar sostenga con firmeza el taladro haciendo movimientos de arriba hacia abajo para facilitar la maniobra.

Limpieza



Retire y limpie la rebaba de la perforación con una segueta o lija gruesa.

Colocación del empaque



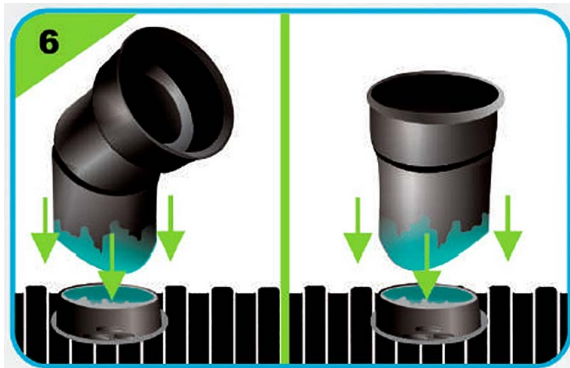
Inserte en la perforación el empaque doblandolo en forma de corazón.

Lubricación



Lubrique la parte interna del empaque y la espiga de la inserción.

Inserción



Coloque la inserción dentro del empaque.

Lubricación campana



Lubrique la campana de la inserción.

Lubricación del tubo



Lubrique un poco la espiga del tubo.

Descarga completa



Inserte el tubo en la campana.