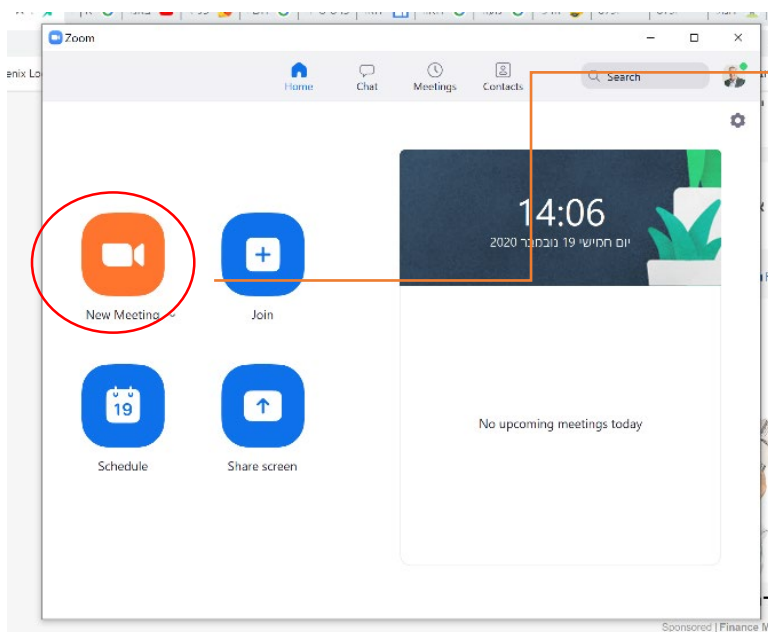


הנחיות להחלפת תמונת פרופיל הזום

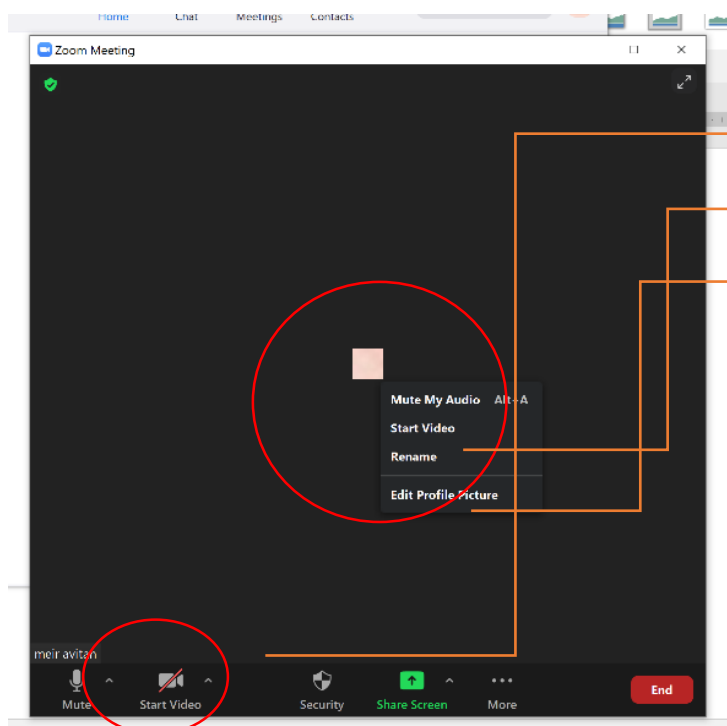
1. שימו לב לשמור פני כן את תמונת הפרופיל שלכם הקיימת עכשיו (אם יש תמונה) שתוכלו להחזירה לאחר סיום הפעילות, במקרה שאין תמונה מופיע רק שם משתמש.
2. ניתן לפעול עפ"י ההוראות בסרטון המצורף: קישור <https://www.youtube.com/watch?v=2wWjfqUhoH8>
3. להחזרת התמונה הישנה יש לפעול כפי שמתואר בסרטון

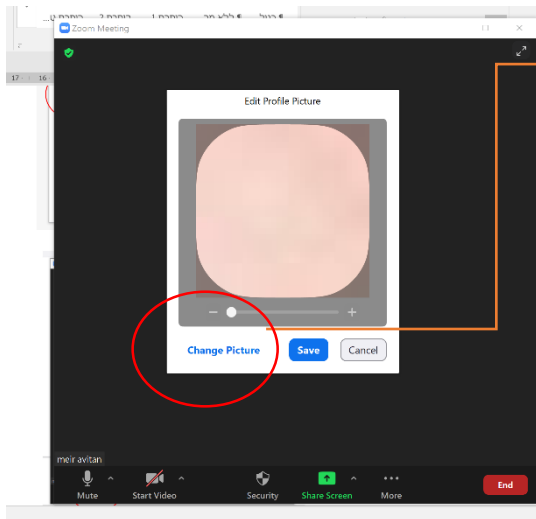
אפשרות נוספת

1. פתיחת הזום
2. לחיצה על המצלמה

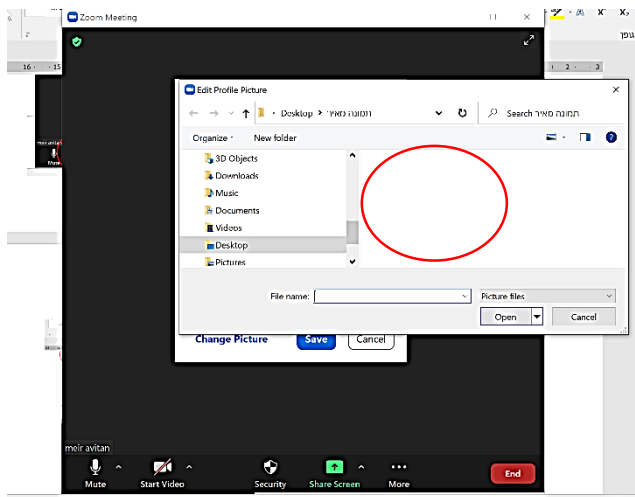


3. ללחץ על ביטול המצלמה
4. לחצו עם העכבר הימני על התמונה במרכז
5. בחרו את האופציה Edit Profile Picture



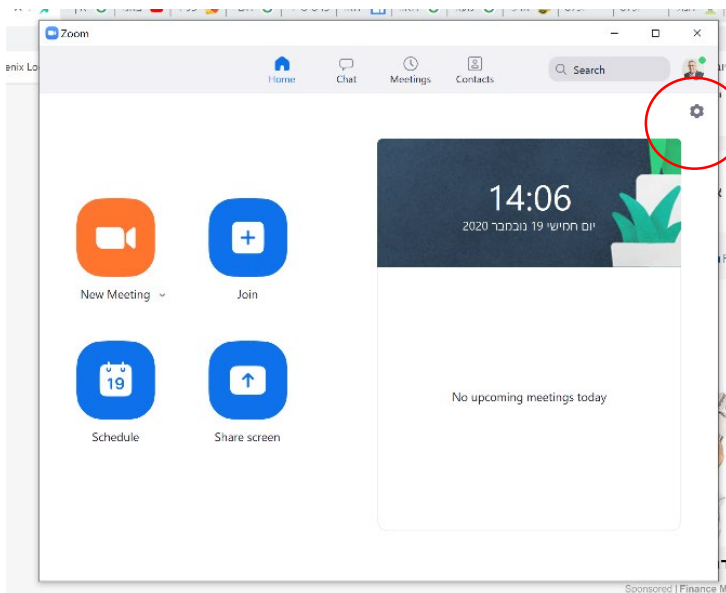


6. כעת בחרו Chnge Picture

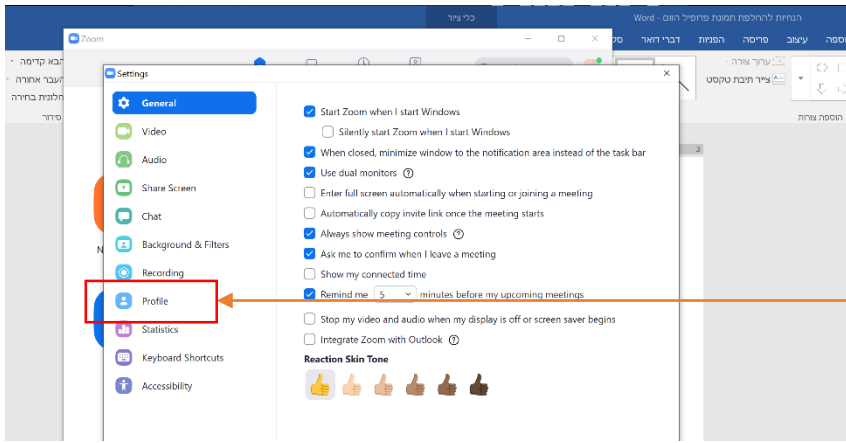


7. כעת בחרו את התמונה
 8. במיקום ששמרתם במחשב
 ולבסוף לחצו על שמור.

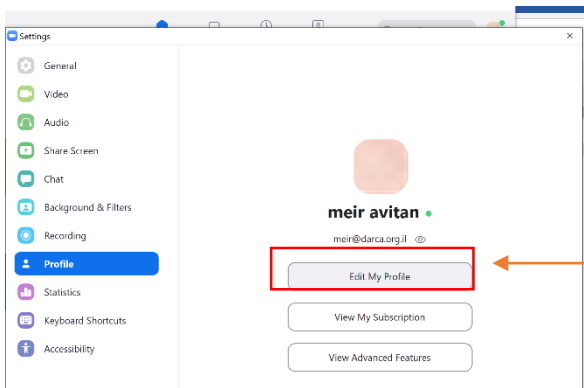
להחזרת התמונה הישנה או ביטול התמונה החדשה ניתן לפעול עפ"י הסרטון שלעיל או בהוראות הבאות .



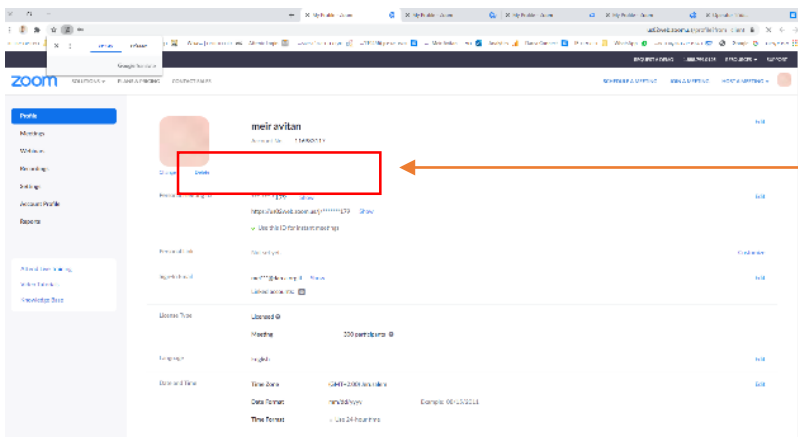
1 לחץ על הזום
 לחץ על הגדרות



2. לחצו על חלון Profile



4. לחצו על Edit



5. כנסו לשם מתמש בזום ולחצו על delet (מוחק את התמונה או לחלופין להביא תמונה חדשה)