



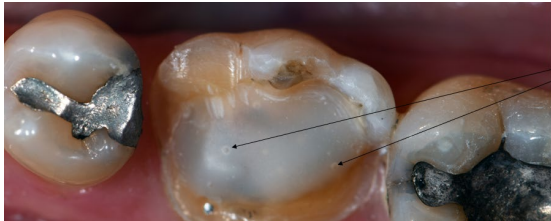
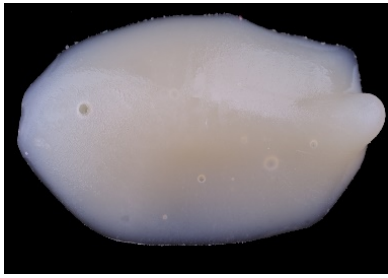
3M™ Flowable sprøyter i nytt design – enklere å bruke

Luftbobler i flytende kompositter kan komplisere behandlingen. Derfor har 3M utviklet en ny ergonomisk sprøyte som praktisk talt eliminerer dem.¹

Mens materialet forblir det samme, hjelper vårt nye leveringssystem for 3M™ Filtek™ Supreme Flowable Restorative og 3M™ Filtek™ Bulk Fill Flowable Restorative deg med å praktisk talt eliminere luftbobler, redusere søl og redusere trykket som trengs for påføring.²

Opplever du luftbobler i din flytende kompositt?

Luftbobler kan forårsake mottrykk i sprøyten som fører til at overflødig materiale lekker ut. Det kan ta verdifull tid å fjerne boblene fra den uherdede kompositten eller å reparere etter herding. Til slutt kan det føre til dårlige estetiske resultater. Med Filtek™ Flowable sprøytenes nye design er det praktisk talt ingen luftbobler eller "run-on" materialer under påføring, noe som gir deg bedre kontroll.²



Luftbobler

Praktisk talt ingen bobler i kompositten når du bruker 3Ms nye sprøyte.

Foto av Dr. Taiseer Sulaiman

Ny blandespiss som så å si eliminerer bobler: [Se video](#)

Forbedret design som gir nye fordeler med de samme pålitelige materialene.



Sprøyteutformingen er mer ergonomisk, enkel å holde og påføre med. Trekantet fingerplate lar deg raskt og enkelt justere grepet.

Spissen er lett å bøye og gir deg bedre tilgang til områder som er vanskelig å nå, med mer kontroll og bedre sikt.

Det er lett å se når det er på tide å bytte sprøyte da det blå stempelet viser gjenværende materialvolum. Når sprøyten er tom, er bare den hvite delen av stempelet synlig.



15267579_1NO2020
0520_Filtek_Supr_Flo

.Norsk brosjyre:

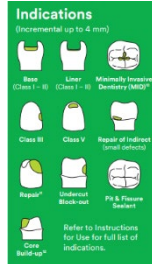
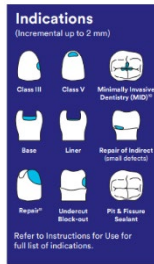




[3M™ Filtek™ Supreme Flowable](#)



[3M™ Filtek™ Bulk Fill Flowable](#)



egenskaper og fordeler for alle medlemmene av Filtek™ Family - [Klikk her](#)

Bruker du varm kompositt?



Klinisk case med 3M™ Filtek™ Supreme Flowable. Av Dr. Walter Devoto : [klikk her](#)

Dental Advisor har gitt Filtek™ Supreme Flowables Restorative en 96% klinisk rating – [les mer](#)

¹ Based on a 3M sponsored in vitro study. 11 dentists placed 88 Class II MOD restorations. Teeth were microscopically examined for flaws, defects and voids. Comparisons made between techniques and operators.

² 3M Internal Data

Filtek Flowables er allsidige for et bredt spekter av indikasjoner og teknikker. **Filtek™ Supreme Flowable** kan brukes i 2 mm lag og er tilgjengelig i 12 forskjellige farger som er utviklet for å matche 3M™ Filtek™ Universal og 3M™ Filtek Supreme XTE Universal Restorative. **Filtek™ Bulk Fill Flowable** kan legges i lag opptil 4 mm og har 4 forskjellige farger. Den skal okklusalt dekkes av 2 mm konvensjonel kompositt. Begge komposittene har god røntgenkontrast.

Noen klinikker foretrekker å varme opp kompositten for å gjøre dem mer flytende for enklere håndtering. Hvis du foretrekker å varme opp kompositten, kan du føle deg trygg på å varme opp Filtek™ Flowables. Alle kompositter i 3M™ Filtek™ -familien, som vist i lenken ovenfor, er trygge å varme opp med de fysiske egenskapene uendret etter oppvarming

Oppvarming kan forbedre tilpasningen av 3M kompositt til tannstrukturen.¹ Det senker også ekstruderingskraften med 46-52% ,

³ When warmed according to our IFU (up to 70°C for up to 1 hour and reheated up to 25 times).