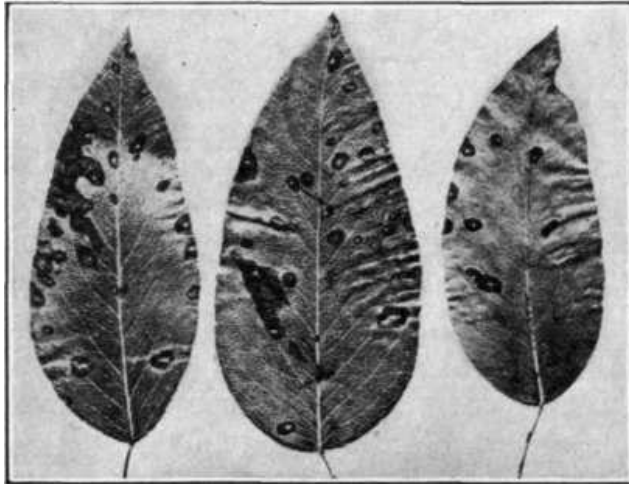


## יש שהיא

רבי עקיבא אומר: לא כל הנשים ולא כל העצים ולא כל התנורים שוין  
(בבלי פסחים מח ע"א)



יש שהיא שולחת ענפיה  
את הקרב אליה לעטרף  
(חונקת)

יש שהיא פורשת את חומה  
את הנכנס בשעריה לחבק  
(שורפת)

יש שהיא צומחת עם עליה  
ואופה לאט לחמה  
ואין אז איש קרב אליה  
ולא נמצא השער בחומה  
וצמרתה את הירק שלה יודעת  
ותפח אז השקט ברחמה.

פירוש לשיר, מאת חנה פנחסי