

orcai

Electrique

ECOOTER **E1**



ECOOTER **E2**



ECOOTER

E1

Moteur : En alliage d'aluminium à aimant permanent Brushless
 Puissance : 3 000 watts
 Couple max : 130 Nm
 Vitesse maximale : 45 km/h
 Mode de conduite : Marche arrière
 Transmission : Courroie à haute résistance

Batterie : **Amovible** Lithium 60 V / 32 Ah
 Autonomie : Environ 70 km (à 40 km/h)
 Temps de charge : 2H30 (80 % de charge)
 Chargeur : 2 modes de charge: 7 A, rapide et 4 A lente

Tableau de bord : Ecran LCD

Cadre : Tubulaire en U
 Suspension avant : Mono-Amortisseur
 Suspension arrière : Mono-Amortisseur latérale
 Système de freinage : à pression avant et arrière
 Frein Avant : Disque 220 mm, étrier à 2 pistons opposés
 Frein Arrière : Disque 200 mm, étrier à 2 pistons opposés
 Pneus AV / AR : 100/60-12

Système d'éclairage : Full LED avant, arrière, clignotants et plaque

Dimension (LxlxH) : 1750 x 645 x 1075 mm
 Empattement : 1260 mm
 Hauteur de la selle : 730 mm
 Distance du plancher au guidon : 740 mm
 Charge maximale : 245 kg
 Poids (sans batterie) : 80 kg
 Poids de la batterie : 10 kg

Smart key, Bluetooth, coffre à ouverture à distance.
 Application smartphone IOS et Android.

E1-R

Moteur : En alliage d'aluminium à aimant permanent Brushless
 Puissance : 4 000 watts
 Couple max : 165 Nm
 Vitesse maximale : 80 km/h
 Mode de conduite : Sport, Smart et marche arrière
 Transmission : Courroie à haute résistance

Batterie : **Amovible** Lithium 64 V / 40 Ah
 Autonomie : Environ 120 km (à 40 km/h)
 Temps de charge : 4H00 (80 % de charge)
 Chargeur : 6,5 A (rapide)

Tableau de bord : Ecran LCD

Cadre : Tubulaire en U
 Suspension avant : Mono-Amortisseur
 Suspension arrière : Mono-Amortisseur latérale
 Système de freinage : à pression avant et arrière - **CBS**
 Frein Avant : Disque 220 mm, étrier à 2 pistons opposés
 Frein Arrière : Disque 180 mm, étrier à 2 pistons opposés
 Pneus AV / AR : 100/60-12

Système d'éclairage : Full LED avant, arrière, clignotants et plaque

Dimension (LxlxH) : 1750 x 645 x 1075 mm
 Empattement : 1260 mm
 Hauteur de la selle : 730 mm
 Distance du plancher au guidon : 740 mm
 Charge maximale : 245 kg
 Poids (sans batterie) : 80 kg
 Poids de la batterie : 15 kg

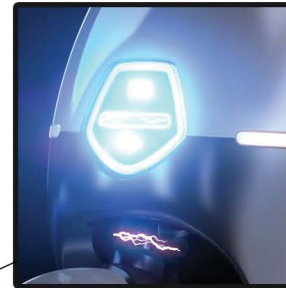
Smart key, Bluetooth, coffre à ouverture à distance.
 Application smartphone IOS et Android.



Support top-case et top-case en option



Prise de charge USB



Éclairage Smart LED

MODÈLE **E1**

2 versions:
 E1: équivalent 50cc
 E1-R: équivalent 125cc

MODÈLE **E2**

2 versions: E2: équivalent 50cc
 E2-R: équivalent 125cc

ECOOTER

E2

Moteur : En alliage d'aluminium à aimant permanent Brushless
 Puissance : 3 000 watts
 Couple max : 130 Nm
 Vitesse maximale : 45 km/h
 Mode de conduite : Marche arrière
 Transmission : Courroie à haute résistance

Batteries : **2 Amovibles** Lithium - 64V / 40Ah + 64V / 20Ah
 Autonomie : Environ 200 km (à 40 km/h)
 Temps de charge : 6H00 (80 % de charge)
 Chargeur : 6,5 A (rapide)

Tableau de bord : Ecran LCD

Cadre : Tubulaire en U
 Suspension avant : Fourche hydraulique
 Suspension arrière : Mono-Amortisseur latérale
 Système de freinage : à pression avant et arrière
 Frein Avant : Disque 220 mm, étrier à 2 pistons opposés
 Frein Arrière : Disque 200 mm, étrier à 2 pistons opposés
 Pneus AV / AR : 100/80-12

Système d'éclairage : Full LED avant, arrière, clignotants et plaque

Dimension (LxlxH) : 1840 x 720 x 1080 mm
 Empattement : 1300 mm
 Hauteur de la selle : 750 mm
 Poids maximale : 240 kg
 Poids (sans batterie) : 80 kg
 Poids des batteries : 15 kg (principale) - 9 kg (secondaire)

Smart key, Bluetooth, coffre à ouverture à distance.
 Application smartphone IOS et Android.

E2-R

Nouveauté
 Moteur : En alliage d'aluminium à aimant permanent Brushless
 Puissance : 4 000 watts
 Couple max : 165 Nm
 Vitesse maximale : 80 km/h
 Mode de conduite : Sport, Smart et marche arrière
 Transmission : Courroie à haute résistance

Batteries : **2 Amovibles** Lithium - 64V / 40Ah + 64V / 20Ah
 Autonomie : Environ 200 km (à 40 km/h)
 Temps de charge : 6H00 (80 % de charge)
 Chargeur : 6,5 A (rapide)

Tableau de bord : Ecran LCD

Cadre : Tubulaire en U
 Suspension avant : Fourche hydraulique
 Suspension arrière : Mono-Amortisseur latérale
 Système de freinage : à pression avant et arrière - **CBS**
 Frein Avant : Disque 220 mm, étrier à 2 pistons opposés
 Frein Arrière : Disque 200 mm, étrier à 2 pistons opposés
 Pneus AV / AR : 100/80-12

Système d'éclairage : Full LED avant, arrière, clignotants et plaque

Dimension (LxlxH) : 1840 x 720 x 1080 mm
 Empattement : 1300 mm
 Hauteur de la selle : 750 mm
 Poids maximale : 240 kg
 Poids (sans batterie) : 80 kg
 Poids des batteries : 15 kg (principale) - 9 kg (secondaire)

Smart key, Bluetooth, coffre à ouverture à distance.
 Application smartphone IOS et Android.



Chargeur smartphone USB



Éclairage Smart LED



Capteur de pression des pneus



Double batteries d'origine

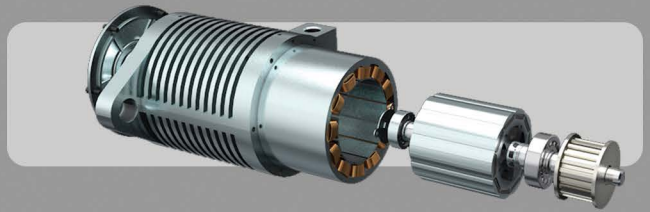
2.5kWh + 1.2kWh = 200 km à 40 km/h

ÉLÉMENTS COMMUNS ENTRE LE **E2** **E1**



Moteur central de nouvelle génération.

Ce moteur n'utilise pas un capteur de position traditionnel, mais un encodeur de la marque autrichienne AMS qui permet un dosage très précis de l'accélérateur. La transmission est assurée par une courroie synchrone à dents arrondies, réalisée en matériaux composites (kevlar). Les pignons de transmission ont reçu un traitement de surface par anodisation (résistance et légèreté).



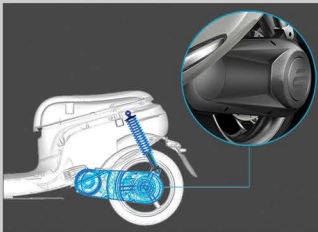
Moteur central de nouvelle génération avec transmission par courroie

Ce moteur n'utilise pas un capteur de position traditionnel, mais un encodeur de la marque autrichienne AMS qui permet un dosage très précis de l'accélérateur. La conduite est ainsi plus souple et l'accélération plus linéaire. De technologie brushless, il ne nécessite aucun entretien.



Tableau de bord épuré !

Ce tableau de bord simplifié, vous donne une vision de toutes les informations nécessaires en un clin d'œil !



Amortisseur arrière

L'amortisseur arrière est solidaire au moteur électrique. Cela permet un contact optimal avec la route.



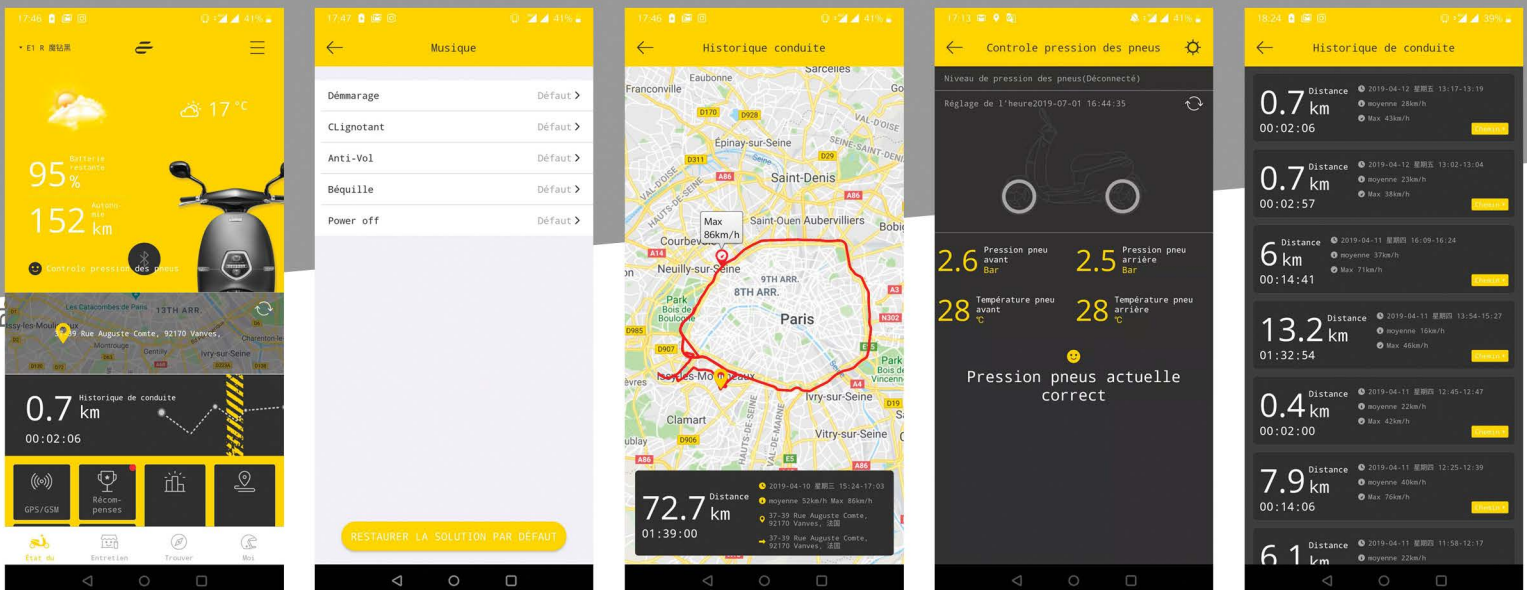
Bluetooth

Le Ecooter dispose d'une connection Bluetooth pour jumeler votre téléphone.



Smart key

Application spécifique smartphone très complète



DIP Importateur/Concepteur
13011 Marseille
www.dip.fr



WWW.E-ORCAL.FR
WWW.DIP.FR

GARANTIE
2 ans P&MO
2 ans Batterie