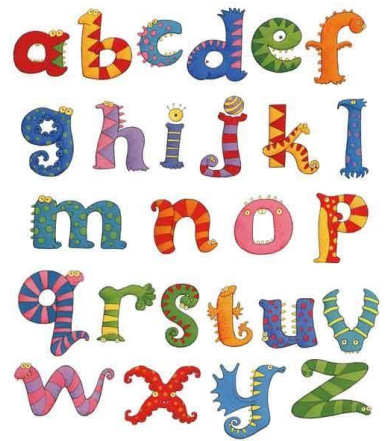


MATERIEL POUR LA CLASSE DE 6 IEME

1) Français :

- ❖ 1 grand classeur A4
- ❖ 6 intercalaires : - lecture (L.)
 - grammaire (Gram.)
 - analyse
 - conjugaison (C.)
 - orthographe (O.)
 - Expression écrite/Orale



(Ce classeur restera en classe)

- ❖ 1 dictionnaire type « Larousse de poche » (version adulte nécessaire, une version avec des tables et des infos en plus peut être aussi très utile pour le CEB puisqu'il sera autorisé à chaque épreuve)
- ❖ 1 Bescherelle de la conjugaison
- ❖ 1 Cahier A4 ligné (il peut servir deux ans)

2) Mathématiques

- ❖ 1 grand classeur A4
- ❖ 4 intercalaires :
 - numération/ (Num.)-/ Opérations (Op.)
 - Grandeurs (Gr.) / Fractions (Fract.)
 - problèmes (Prob.)
 - géométrie (Géom.)

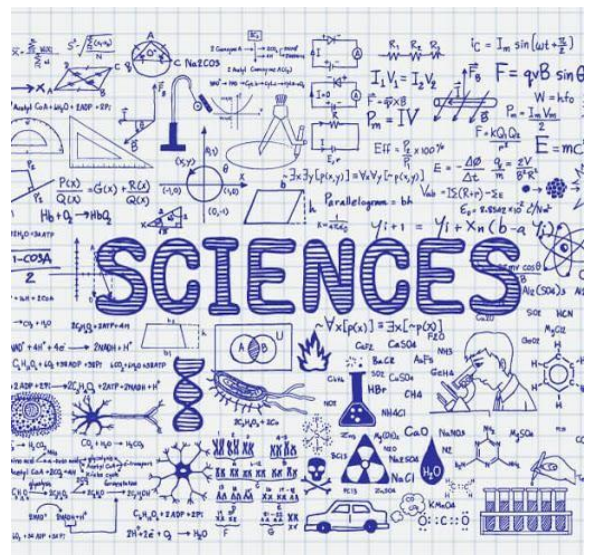


(Ce classeur restera en classe)

- ❖ 1 calculatrice (simple ou scientifique au choix)
- ❖ 1 équerre de type Aristo (pas d'équerre sans marquage à l'intérieur ni de rapporteur)
- ❖ 1 compas
- ❖ 1 Cahier A4 quadrillé (il peut servir deux ans)

3) Eveil

- ❖ 1 grand classeur A4 (2 anneaux)
- ❖ 3 intercalaires : - histoire (Hist.)
 - sciences (Sc.)
 - géographie (Géo.)



4) Travaux manuels

- ❖ 1 boîte à chaussures (vide) contenant gobelet, chiffons, 3 pinceaux (1 fin, 1 moyen, 1 gros – minimum n°12), 1 tablier, 1 protection pour le banc (papier journal ou petite nappe).

5) Travaux à transporter

- ❖ 1 classeur A4 (2 anneaux) + les intercalaires nommés comme ceux des différentes matières des points ci-dessus (en français mathématiques et éveil)

Cette farde restera toujours dans le cartable de votre enfant

- ❖ 1 farde de transport à élastique dit à rabats (pour les avis et différentes feuilles qui ne se classent pas)
- ❖ Quelques chemises plastiques à mettre dans la farde de transport

MATERIEL COMMUN AUX DIFFERENTS COURS

- un stylo et des cartouches bleues à encre effaçable
- un effaceur
- un bic à 4 couleurs
- 3 marqueurs fluos de couleurs différentes
- 2 crayons ordinaires
- une gomme
- une souris de type Tipp-ex
- un taille-crayon
- quelques magicolors et crayons de couleurs
- des ciseaux
- une colle
- 1 latte (30cm)
- 1 marqueur de type Velleda
- 2 boîtes de mouchoirs et 1 rouleau d'essuie-tout
- Bloc de feuilles lignées et quadrillées

Remarques :

- Vous pouvez marquer le matériel au nom de l'enfant
- Etre en ordre dès le jour de la rentrée

Bonnes vacances à tous, chers parents, chers enfants, et au plaisir de vous retrouver en pleine forme dès la rentrée des classes.