

MR-Win6530

El modelo estándar en Emulación HPE NonStop

Disponible en línea

Además de enviarse con la consola de NonStop, MR-Win6530 es posible comprarlo en línea en:


www.comforte.com/win6530

Requerimientos del sistema

Windows 2003, 2008, 2012 XP, Vista and 7, 8 ó 10

Características claves

- Inicio de sesión único basado en Kerberos
- Emulación 6530, 3270 y VT220
- Editor integrado
- Impresión local
- Sesiones seguras
- Transferencia segura de archivos



MR-Win6530 es un paquete de emulación de terminal que le ofrece a los usuarios de Microsoft Windows acceso seguro, potente e intuitivo a los sistemas HPE NonStop, IBM y UNIX.

MR-Win6530 ofrece las mejores capacidades de emulación del mercado. Es por esto que, después de evaluar extensivamente las ofertas de emulación disponibles, NonStop escogió eligió a MR-Win6530 como modelo estándar en emulación.

Hoy en día, HPE NonStop distribuye MR-Win6530 como parte del paquete de software de la consola de NonStop.

Emulación de terminal con todas la funciones

MR-Win6530 combina seguridad y un extraordinario desempeño con funciones únicas diseñadas especialmente para brindar apoyo a los usuarios de HP NonStop.

Con MR-Win6530, los usuarios pueden crear múltiples sesiones de NonStop 6530, IBM 3270 y VT220 y aprovechar una serie de funciones administrativas efectivas e intuitivas. MR-Win6530 convierte el escritorio del usuario en un lugar de trabajo integrado, conveniente y seguro para el acceso tanto a nivel de sistema como de la aplicación para servidores NonStop.

Probado en más de 300 implementaciones de clientes, MR-Win6530 ofrece...

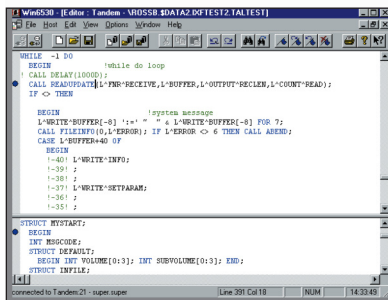
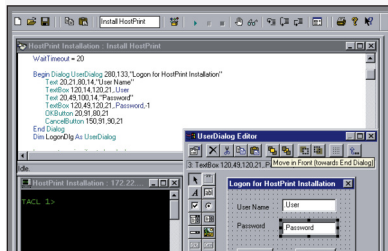
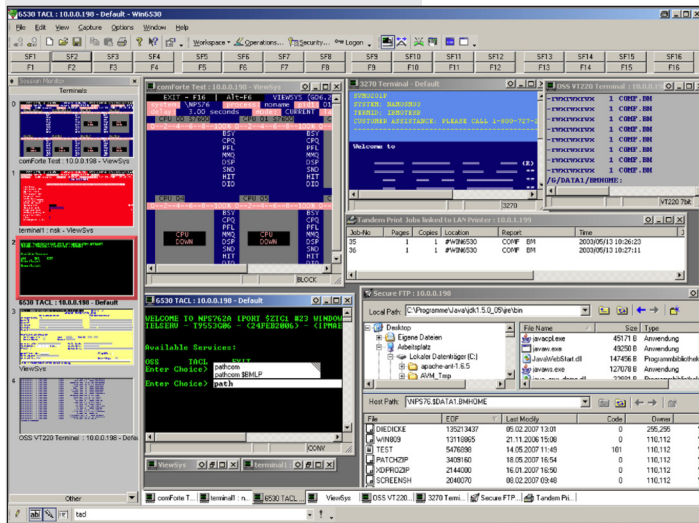
- **Cambio sin interrupciones** – para que los usuarios puedan alternar entre los entornos de GUARDIAN y OSS dentro de la misma sesión de terminal.
- **Seguridad comprobada** – implementa sesiones seguras de SSH y SSL/TLS (incluyendo el estándar TLS 1.2), claves de cifrado sólidas de hasta 512 bits, transferencia segura de archivos a través de FTP-TSL y SFTP/SSH, y autenticación de usuario Kerberos 5 por medio de SSH.
- **Herramientas de productividad** – ofrecen edición de comandos al estilo Widows, barras de herramientas personalizables, secuencias de comandos de Visual Basic, soporte para interfaces de comandos integrados como TACL, e historial de comandos creados para una fácil reproducción de actividades comunes.
- **Implementación y administración centralizadas** – a través del apoyo a Citrix XenApp y Windows Terminal Server.
- **Opciones flexibles de visualización e impresión** – proporcionan una interfaz de usuario totalmente personalizable, que permiten vistas convenientes e intuitivas de todas las sesiones, procesos y comandos; además de configuraciones para impresión que permiten a los usuarios tener una vista previa de documentos e imprimir archivos del servidor NonStop como los de cualquier aplicación de escritorio.
- **Funciones y ayuda sensibles al contexto** – permiten a los usuarios crear comandos basados en el contexto, barras de herramientas y ayuda para aplicaciones basadas en NonStop.

Beneficios claves

MR-Win6530 representa una solución de clase mundial que permite a las organizaciones...

- Asegurar la transmisión de datos y proteger la información comercial.
- Mejorar la productividad a través de un acceso al terminal intuitivo, flexible y conveniente.
- Implementar el inicio de sesión único basado en Kerberos con sus servidores HPE NonStop.

MR-Win6530



comforte AG, Alemania
phone +49 (0) 611 93199-00
sales@comforte.com

Comforte Asia Pte. Ltd., Singapore
phone +65 6818 9725
asiasales@comforte.com

comforte, Inc., Estados Unidos
phone +1-303 256 6257
ussales@comforte.com

comforte Pty Ltd, Australia
phone +61 2 8197 0272
aussales@comforte.com

www.comforte.com



Para contactar distribuidores en su área, visite la página de [comforte](http://comforte.com) www.comforte.com

Características

Generales

- Diseño de ventanas personalizables
- Pestañas de sesión personalizables
- Ventanas de sesión y control acoplables
- Barras de herramientas personalizables
- Se siente y se ve como Office
- Ayuda en línea

Administración de sesiones

- Perfiles de sesión
- Barra lateral de monitoreo de sesión
- Múltiples sesiones en una sola instancia

Emulación terminal

- NonStop 6530, IBM 3270, VT220
- Asignación de atributos y teclado
- Editor de comandos creados con historial
- Localización de funcionalidad en búfer de terminal
- Pantalla completa
- Fácil cambio entre Guardian y OSS

Seguridad

- Sesiones de terminal seguras (SSL/TLS, SSH)
- Transferencias de archivos seguras
- Inicio de sesión único a través de SSH(SSSPI/Kerberos 5)
- Interfaz de usuario restringida
- Contraseña cifrada de perfiles

Transferencia de archivos

- GUI FTP y cliente SFTP
- IXF

Editor incorporado

- Edición local de archivos host
- Coloración de la sintaxis para archivos de código de fuente

Impresión

- Copias de pantalla
- Configuración de impresión para NonStop
- Vista previa de impresión de trabajo

Instalaciones sensibles al contexto

- Etiquetas de función para teclas definidas por el usuario
- Menús emergentes definidos por el usuario
- Ayuda en línea para aplicaciones NonStop

Comunicación

- Comunicación en serie para puerto/TAPI
- TCP/IP Telnet
- SSH
- Administración Telnet
- NetBios/MultiLan
- Soporte de IPv6