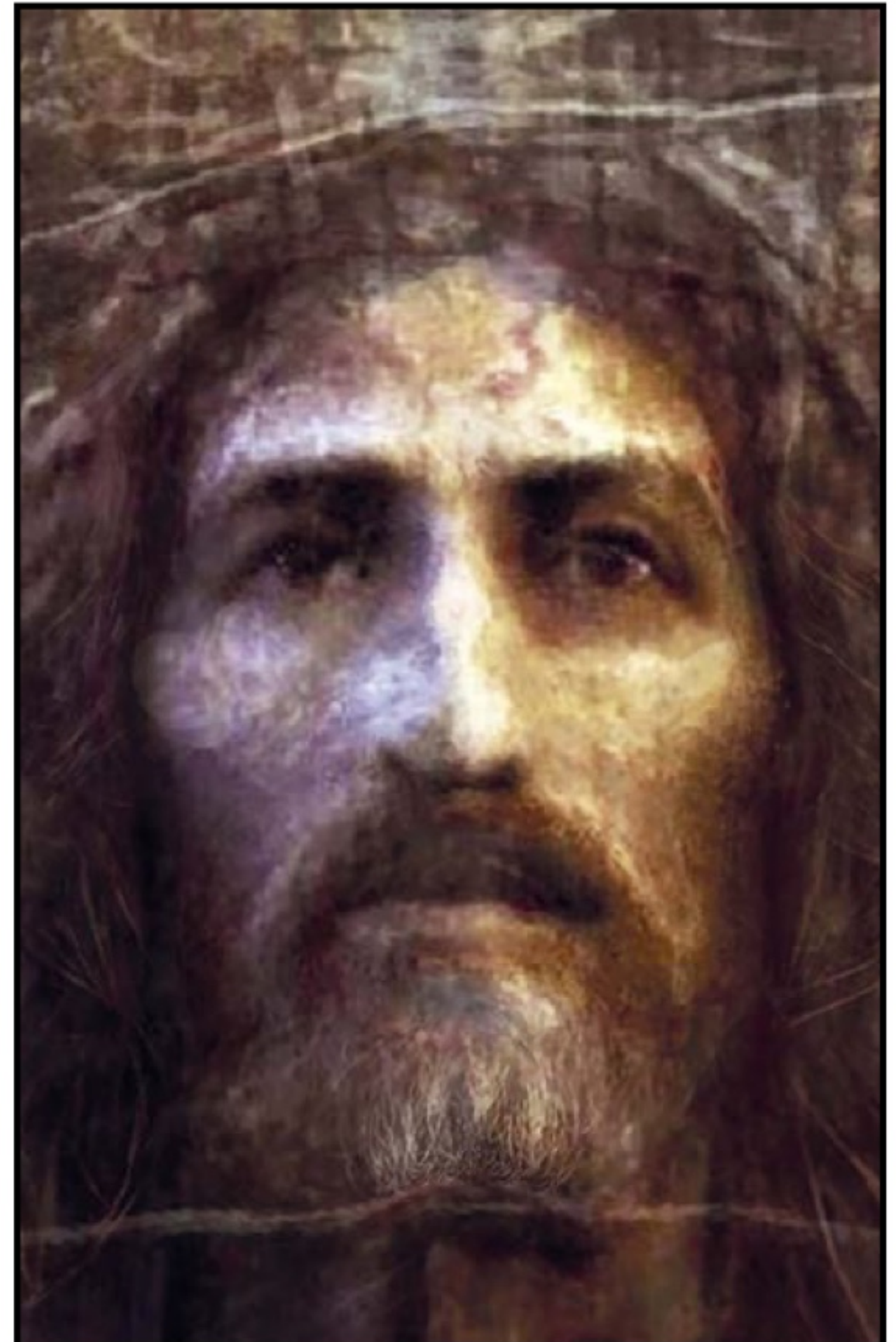
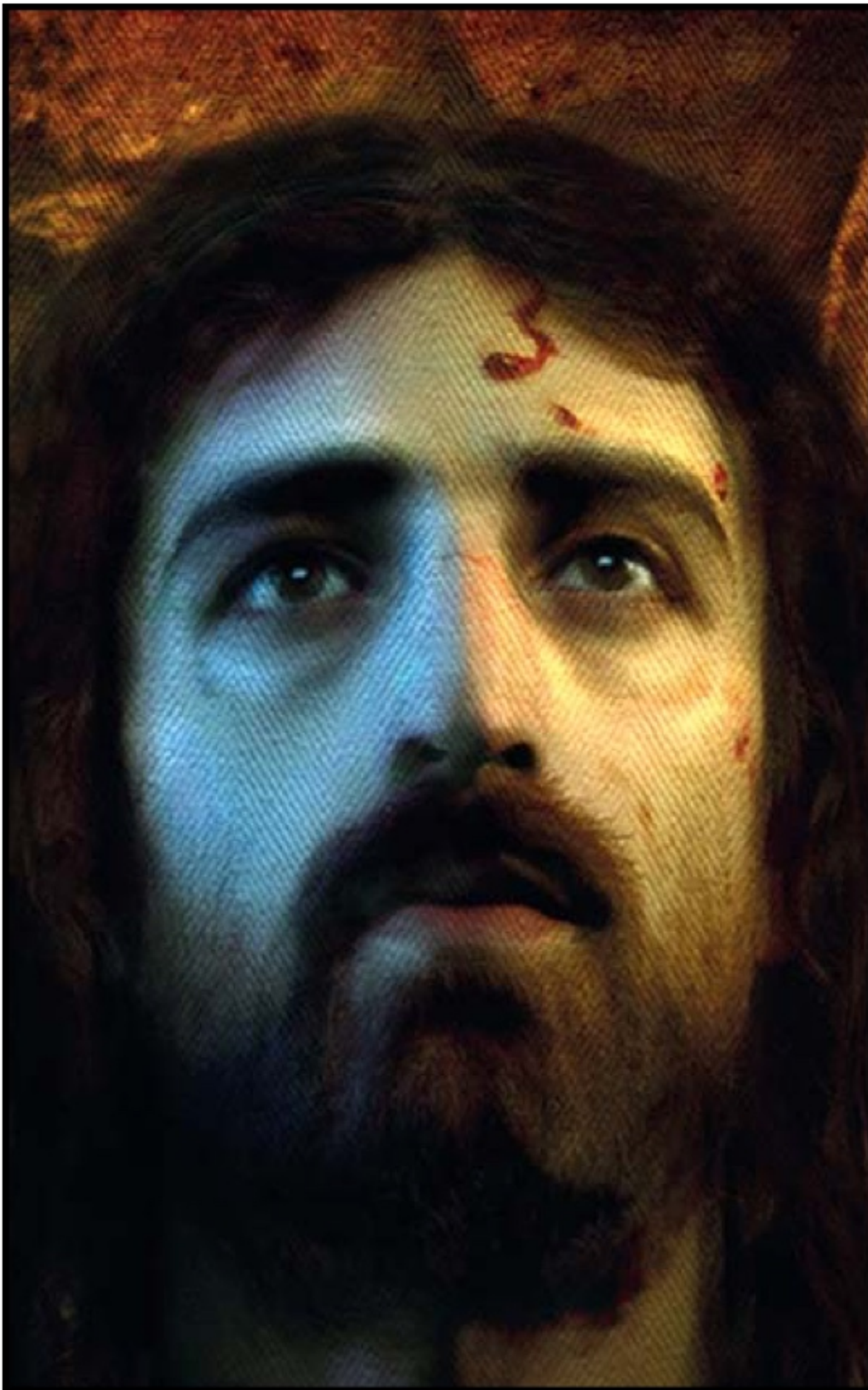


# OBIETTIVO ENIGMA

di Adriano Forgione

## IL VOLTO DEL MESSIA



**U**no degli argomenti che maggiormente ha intrigato i ricercatori, in relazione alla Sindone, è la ricostituzione realistica del Volto dell'Uomo che vi fu avvolto. Già nel 1988 la NASA aveva elaborato un volto realistico dell'uomo Gesù basato su quanto presente sul sacro Telo conservato a Torino. Un'immagine che è stata ripubblicata infinite volte e oggi presente ovunque su Internet. Tre ulteriori elaborazioni realistiche sono state realizzate nel tempo, quella di Juan Manuel Minarro, del 2002, che era partito dal Volto Sindonico per realizzare un busto a tutto tondo di grande impatto. Nel

2010 fu Ray Downing a realizzare una fantastica immagine del Salvatore, forse la più realistica in assoluto, basata sui dati della Sindone (in alto a sinistra). L'ultima in ordine di tempo è quella pubblicata in questa pagina (sopra) e basata sulle informazioni tridimensionali che caratterizzano l'Immagine del Sacro Telo realizzata da "ArtofCaelia". Tutte queste ricostruzioni sono importanti in quanto mostrano l'identikit del Messia esattamente come la storia ce lo tramanda. A parte piccole differenze, si tratta di immagini di profondo impatto in quanto in grado di ispirare coloro che le osservano per l'idea stessa di potenza che sono in grado di trasmettere.