

CURSO INTENSIVO DE COLOR

Armonía Funcional del Color en la Pintura

Christian Mazzuca

¿A qué llamamos Armonía Funcional?



¿Qué es lo que involucra el concepto de Armonía Funcional?

La palabra armonía implica concordancia, relación entre tonos. (colores)

La Armonía Funcional es un abordaje metodológico de la teoría del color en la pintura desde lo relacional. ¿Cuál es la lógica que me permite relacionar un tono con otro o con otros y hacerlos funcionar? Desde el "Farbenlehre" de Goethe hasta "El arte del color" de Itten o, si se quiere, desde Delacroix hasta el primer impresionismo - que es cuando toma cuerpo la paleta cromática en la pintura del siglo XX- la lógica armónica orbita alrededor de concepto de complemento, de la necesidad de COMPLETUD (esto es la armonía basada en colores complementarios, colores que se oponen diametralmente en el círculo cromático de doce tonos).

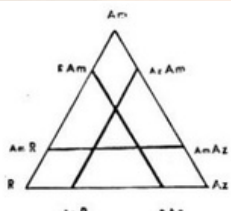


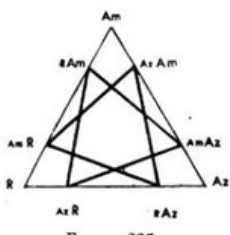
FIGURA 234

Los dos pares de colores consti-
tipos de mezcla. El primer tipo (fi-
"Similitud del Subordinado", y se
combinaciones:

Rojo amarillento y azul amarillento
Amarillo rojizo y azul rojizo
Amarillo azulado y rojo azulado

El segundo tipo (fig. 235), "Conte-
Elemento Común" se refiere a

Amarillo rojizo y rojo azulado
Azul rojizo y rojo amarillento
Rojo amarillento y amarillo azulado
Azul amarillento y amarillo rojizo
Amarillo azulado y azul rojizo
Rojo azulado y azul amarillento



Se advertirá que la figura 234 r-
organización en la que dos mezcl-
encuentan a igual distancia de dec-
coloradas del polo que determina

*Pero ¿qué pasa después? ¿alcanza la lógica del
complemento para explicar las expansiones cromáticas
del post impresionismo en adelante?*

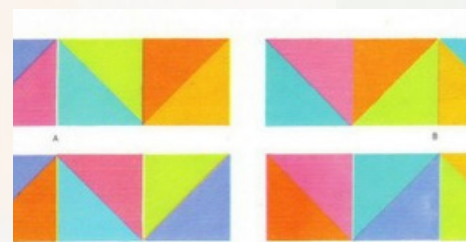
*Comenzaremos el curso haciendo un recorrido por el
cuerpo teórico de Itten y veremos las herramientas
necesarias para llevar sus conceptos de contrastes y
concordancias al terreno práctico.*

*Veremos cual es el límite, el borde de este sistema tonal,
para luego dejar que tome el relevo la teoría de Rudolf
Arnheim, presentada en el capítulo "Color" del libro "Arte y
percepción visual" y luego es desarrollada por Augusto
Garau en "las armonías del color"*

*Arnheim desarrolla una teoría del color basada en las
relaciones funcionales de terciarios entre si, llegando a
una lógica armónica basada en el concepto de tensión/
distensión atracción repulsión, o si se quiere, y llevando la
terminología al terreno musical, podríamos usar la
analogía consonancia/ disonancia tratando de leer las
funciones que juegan en la pintura los colores terciarios.*

***El objetivo de este curso es presentar un sistema tonal
funcional del Color en la pintura, que posibilite hacer
un mapeo estructural completo de las funciones
armónicas del color.***

***Esto nos permitirá hacer conscientes recursos
armónicos, analizar y entender la Paletas de los
grandes coloristas del siglo XX, a la vez que nos dará
libertad para expandir y desarrollar nuestras paletas.***



posiciones armónicas y no armónicas.

n más fácilmente cuatro cuadrados formados por
grandes triángulos afueros. Los triángulos pe-
queños de los cuadrados constituyen conjuntos opo-
sitos que entre un cuadrado y otro las vueltas
son armónicas. En C y D, por el contrario, los
prevalecer en la visión los grandes triángulos
y dos mitades contiguas de los dos cuadrados
es un triángulo grande y con la separación se
nota cromáticamente no armónicas.

En la figura 26 y en la que se encuentra deba
verticales de la izquierda, cada uno de ellos
distinguen color, constituyen conjuntos opo-
sitos tanto en tensión divergente. Si se ponen
las mismas las figuras cuadradas a la derecha
dadas bicromáticas horizontales. Los dos rec-
tángulos en dos cuadrados, perdiendo así su unidad
cuadrados van a formar los dos nuevos unido
constituyendo conjuntos armónicos dotados, en
ción, como en el caso aquí ilustrada, o más
otras situaciones de mimetismo involuntario.

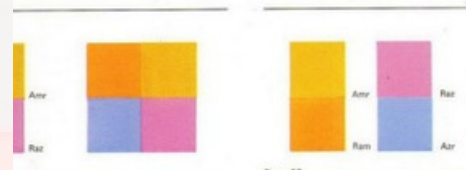


Figura 27



Figuras 30-31

CURSO INTENSIVO DE COLOR

Armonía Funcional del Color en la Pintura



CLASE I

*El cuerpo teórico de Johanness Itten.
Contrastes y Concordancias*

***Cómo llevar a la práctica pictórica el
Cuerpo teórico de Itten?***

Los siete contrastes y las cinco Concordancias . Niveles estructurales en la percepción de la imagen. El color en relación a los niveles bidimensión, tridimensión y valor. Nivel estructural del Color y subniveles. Concepto de Región. Regiones de Valor, de Tono y temperatura. Concepto de Macroestructura armónica. Regiones armónicas y regiones interválicas. Mapeo estructural de color. Estrategias para un abordaje analítico de la pintura



CURSO INTENSIVO DE COLOR

Armonía Funcional del Color en la Pintura

16
ABRIL

CLASE II

*El borde del sistema tonal de Itten
La armonía funcional de los terciarios a
partir de Arnheim.*

**¿Cómo conectar el cuerpo
teórico de Itten con el de
Arnheim?**

Del concepto de Complemento como base de la armonía, a su expansión a partir de los terciarios. Rudolf Arnheim y su teoría del Color. La armonía funcional y sus grupos. Inversión completa, Semejanza de subordinados, Semejanza de Dominantes e Inversión Parcial. Los pares armónicos e inarmónicos. Nuevas lógicas armónicas a partir del concepto de inestabilidad en los terciarios. La tensión como concepto armónico. Atracción y rechazo de tonos yuxtapuestos.



CURSO INTENSIVO DE COLOR

Armonía Funcional del Color en la Pintura

23
ABRIL

CLASE III

*La armonía funcional de terciarios II
El desarrollo de Augusto Garau de la
teoría de Arnheim.*

**¿Cómo contener la unidad figural
de pares inarmónicos?**

*Desarrollo del concepto de Tensión.
La analogía musical de la
consonancia y disonancia. La unidad
figural. Estrategias de contención de
pares armónicos e inarmónicos. La
lógica armónica de fondos posibles
para cada grupo de pares de
terciarios (Inversión completa,
Semejanza de subordinados,
Semejanza de Dominantes e
Inversión Parcial) Intervalos.
Propuesta de análisis completa
desde la macroestructura armónica a
las microestructuras.*





CURSO INTENSIVO DE COLOR

Armonía Funcional del Color en la Pintura

30
ABRIL

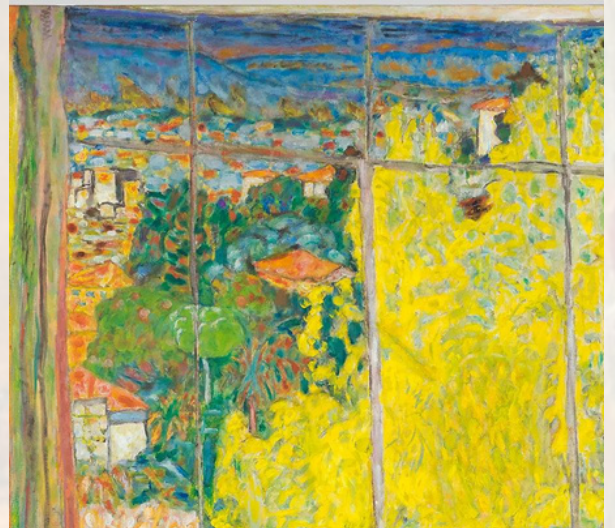
CLASE IV

La Armonía funcional como metodología en el lenguaje del color

¿Cómo hacer un mapeo estructural armónico completo en la pintura?

La Armonía funcional como metodología de análisis en el lenguaje del color en la Pintura.

Revisión de conceptos y Conclusiones. Revisión de trabajos propuestos.



Armonía Funcional del Color en la Pintura

FORMULARIO DE INSCRIPCIÓN