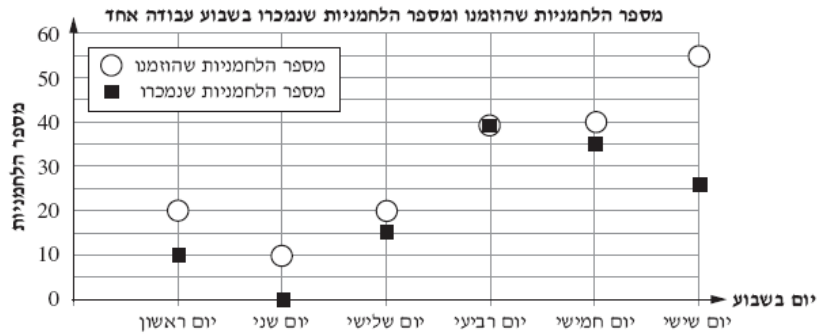


פריטי מיצ"ב – סטטיסטיקה וקריאת נתונים

במעדנייה מזמינים בכל יום מספר שונה של לחמניות.
 בכל יום נמכרות חלק מהלחמניות, ואת הלחמניות שלא נמכרות תורמים למוסדות צדקה.
 הגרף שלפניכם מתאר את מספר הלחמניות שהוזמנו ואת מספר הלחמניות שנמכרו בכל יום בשבוע עבודה אחד.



התבוננו בגרף וענו על הסעיפים שלפניכם:

א. מהו מספר הלחמניות שהוזמנו ביום שישי?

תשובה: _____

ב. ביום רביעי מסומן בגרף כך: ●. מה יכולה להיות המשמעות של הסימון הזה?

תשובה: _____

ג. באיזה יום תרמו את מספר הלחמניות הגדול ביותר?

תשובה: _____

כמה לחמניות תרמו ביום הזה?

תשובה: _____

ד. באיזה יום לא נמכרו לחמניות כלל?

תשובה: _____

(תשס"ח)

פריטי מיצ"ב – סטטיסטיקה וקריאת נתונים

על פאותיה של קובייה הוגנת רשומים שישה משמות ימי השבוע:

ראשון, שני, שלישי, רביעי, חמישי, שישי.

על כל פאה רשום שמו של יום אחר.

איתי מטיל את הקובייה.

חשבון מהי ההסתברות שהקובייה תראה

שם של יום המתחיל באות "ד".



(תשס"ח)

תשובה: _____

פריטי מיצ"ב – סטטיסטיקה וקריאת נתונים

בכיתה 36 תלמידים.

לפניכם טבלה המתארת את צורת הבילוי המועדפת על תלמידי הכיתה.

צורת הבילוי המועדפת	משחקי מחשב	צפייה בטלוויזיה	קריאה	ספורט	סה"כ
מספר התלמידים	15	6	6	9	36

בוחרים באופן אקראי אחד מתלמידי הכיתה.

מהי ההסתברות (הסיכוי) שצורת הבילוי המועדפת על התלמיד הזה היא

ספורט?

(תשס"ז)

בכיתה ח' ובכיתה ט' יש תלמידים המתנדבים במגן-דוד-אדום.

בכיתה ח' היחס בין מספר התלמידים המתנדבים במגן-דוד-אדום לבין מספר התלמידים שאינם מתנדבים הוא 1:5.

בכיתה ט' היחס בין מספר התלמידים המתנדבים במגן-דוד-אדום לבין מספר התלמידים שאינם מתנדבים הוא 1:6.

בכל אחת מהכיתות שישה תלמידים מתנדבים במגן-דוד-אדום.

ב. בוחרים באופן אקראי תלמיד אחד מכלל התלמידים, בשתי הכיתות **ביחד**.

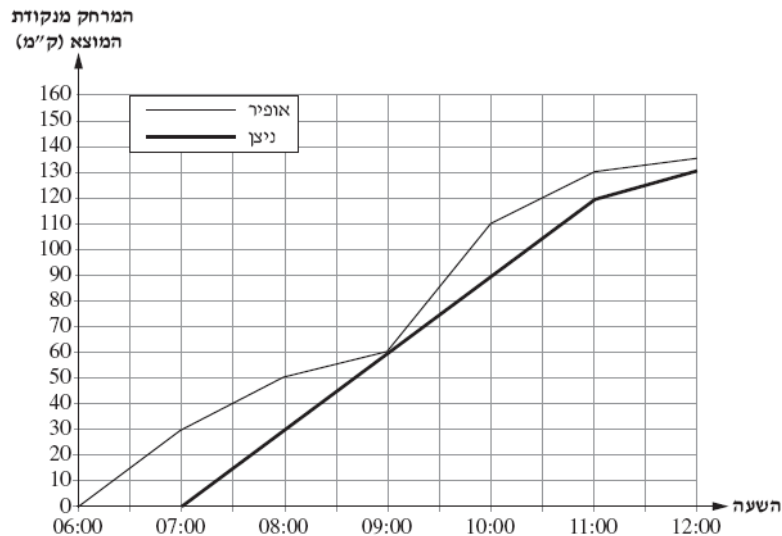
מהי ההסתברות (הסיכוי) שתלמיד זה מתנדב במגן-דוד-אדום?

(תשס"ז)

אופיר וניצן יצאו לרכיבה על אופניים. הם יצאו **מאותה נקודת מוצא** ורכבו באותו מסלול.

אופיר יצא בשעה 6:00 בבוקר. ניצן התעכב בנקודת המוצא ויצא רק בשעה 7:00 בבוקר.

לפניכם סרטוט המתאר את המרחק מנקודת המוצא (בק"מ) שעברו אופיר וניצן. בזמן הרכיבה על האופניים.



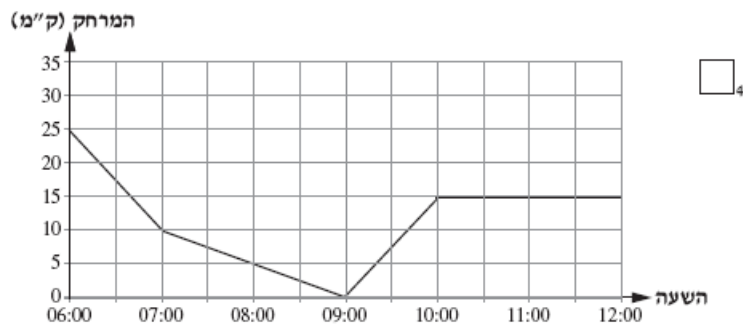
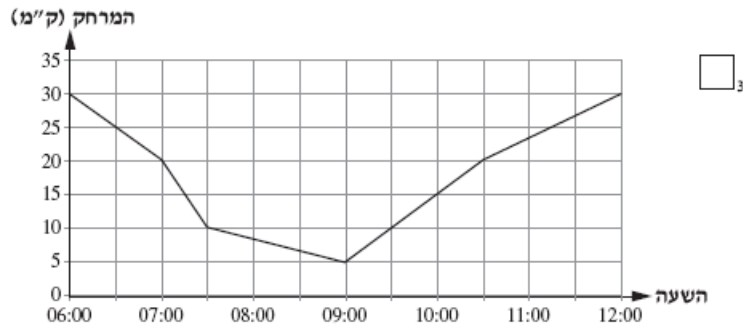
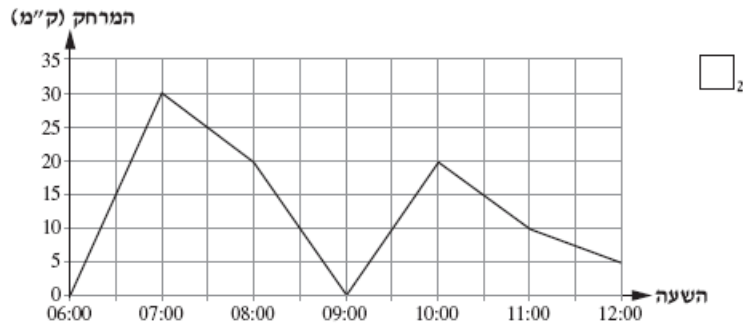
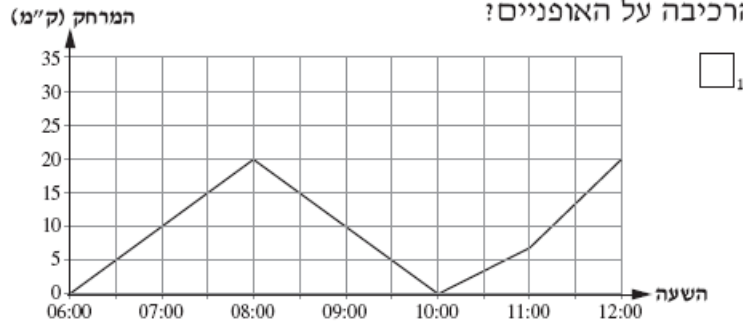
א. באיזה מרחק מנקודת המוצא היה אופיר בשעה 8:00 בבוקר?

ב. באיזו שעה היה ניצן במרחק 120 ק"מ מנקודת המוצא?

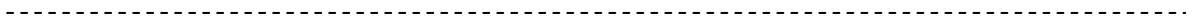
ג. מה היה המרחק בין אופיר לבין ניצן בשעה 10:00 בבוקר?

פריטי מיצ"ב – סטטיסטיקה וקריאת נתונים

ד. איזה מהגרפים שלפניכם מתאים לתיאור המרחק שבין אופיר לבין ניצן בזמן הרכיבה על האופניים?
 המרחק (ק"מ)

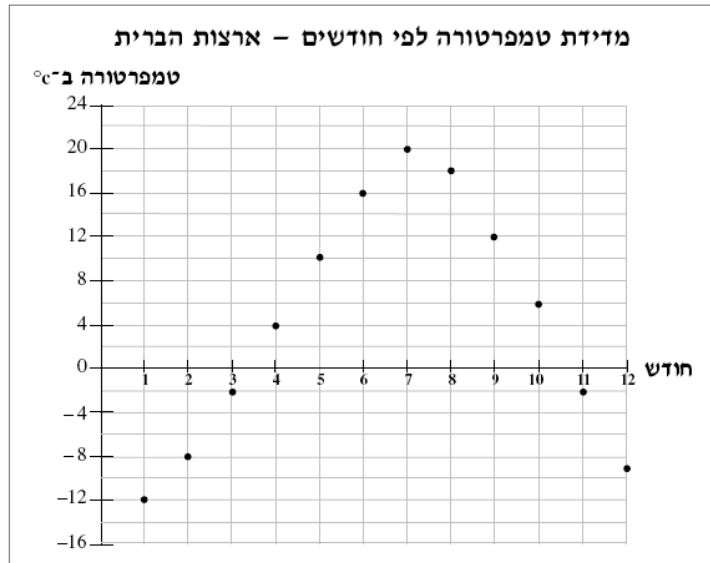


ה. הסבירו כיצד בחרתם את תשובתכם לסעיף ד'.
 (תשס"ז)



פריטי מיצ"ב – סטטיסטיקה וקריאת נתונים

לפניכם גרף המתאר את התוצאות של מדידת טמפרטורות (ב- $^{\circ}\text{C}$) בעיר מסוימת בארצות הברית, פעם בחודש, במשך שנה.



- א. האם הנקודה (10,5) נמצאת על הגרף? נמצאת / לא נמצאת
- אם הנקודה נמצאת, הקיפו אותה (על הגרף) במעגל.
- ב. האם הנקודה (1,-12) נמצאת על הגרף? נמצאת / לא נמצאת
- אם הנקודה נמצאת, כתבו את משמעות הנקודה.
- ג. האם קיימים שני חודשים שונים שבהם נמדדה אותה הטמפרטורה?
- קיימים / לא קיימים

אם כן, רשמו מהם שני החודשים, והסבירו כיצד מצאתם אותם על הגרף.

(תשס"ו)

בטבלה שלפניכם נתונים שנאספו מ-400 משפחות.

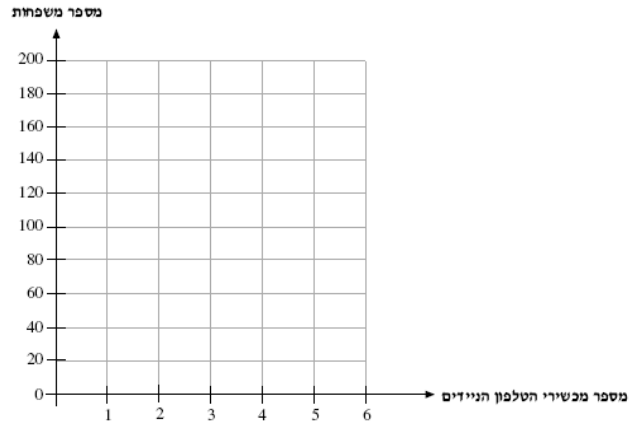
הנתונים מתייחסים למספר מכשירי הטלפון הניידים שיש לכל משפחה.

מספר המכשירים	1	2	3	4	5	סה"כ
מספר המשפחות	160	110		40	20	400

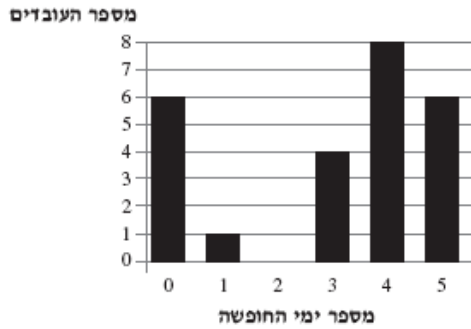
- א. לכמה משפחות יש 3 טלפונים ניידים?
 חשבו את המספר, וכתבו את התשובה במקום המתאים בטבלה.
- ב. לכמה משפחות יש **פחות** מ-3 טלפונים ניידים? _____

פריטי מיצ"ב – סטטיסטיקה וקריאת נתונים

ג. סרטטו דיאגרמת-מקלות המתאימה לטבלה.



ד. מהו המספר השכיח של מכשירי הטלפון הניידים? _____
 ה. חשבו את ממוצע מספר הטלפונים הניידים למשפחה.
 פתרון: (תשס"ו)



בחברה בדקו כמה ימי חופשה לקח כל עובד במשך שנה.
 את הנתונים ריכזו בדיאגרמה:

א. מלאו את הטבלה לפי הדיאגרמה.

5	4	3	2	1	0	מספר ימי חופשה
						מספר עובדים

ב. מהו מספר ימי החופשה השכיח בחברה? _____

ג. מהו מספר העובדים בחברה?

דרך הפתרון: _____

תשובה: _____

ד. מהו הממוצע של ימי החופשה לעובד בחברה?

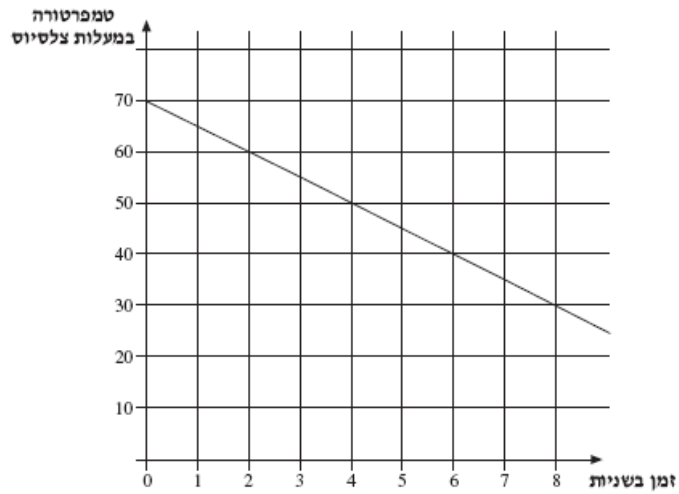
דרך הפתרון: _____

תשובה: _____

(תשס"ה)

פריטי מיצ"ב – סטטיסטיקה וקריאת נתונים

הקו שבשרטוט מתאר את הטמפרטורה של נוזל במשך ניסוי במעבדה.

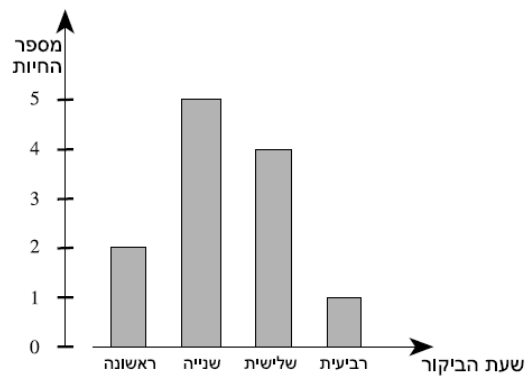


השלימו:

- הטמפרטורה של הנוזל בתחילת הניסוי היא _____ מעלות.
- הטמפרטורה של הנוזל אחרי שנייה אחת מתחילת הניסוי היא _____ מעלות.
- הטמפרטורה של הנוזל אחרי 4 השניות הראשונות של הניסוי היא _____ מעלות.
- במשך כל שנייה הטמפרטורה יורדת ב- _____ מעלות.
- הטמפרטורה תהיה 30 מעלות אחרי _____ השניות הראשונות של הניסוי.
- אחרי 12 השניות הראשונות של הניסוי תהיה הטמפרטורה _____ מעלות.
- תארו במילים או בתבנית מה תהיה הטמפרטורה של הנוזל x שניות אחרי תחילת הניסוי.

(תשס"ה)

רוני ביקר בספארי במשך 4 שעות. הדיאגרמה מתארת את מספר החיות שראה רוני בכל אחת משעות הביקור.



באיזו שעה ראה רוני את מספר החיות הגדול ביותר?

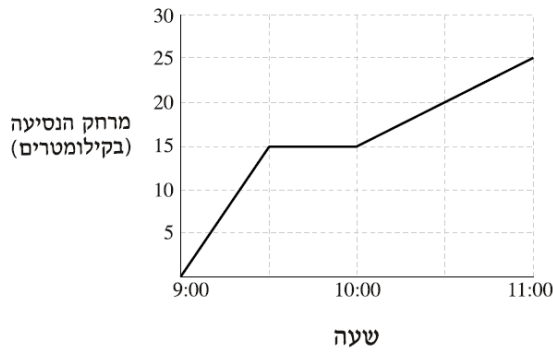
- (1) בשעה הראשונה
- (2) בשעה השנייה
- (3) בשעה השלישית
- (4) בשעה הרביעית

מה מספר החיות שראה רוני במשך ביקורו בספארי?
 השלם: בביקורו בספארי ראה רוני בממוצע _____ חיות בשעה.

(תשס"ד)

פריטי מיצ"ב – סטטיסטיקה וקריאת נתונים

הגרף שלפניכם מתאר את המרחק (בקילומטרים) שדני עבר ברכיבה על אופניים ואת משך הנסיעה.



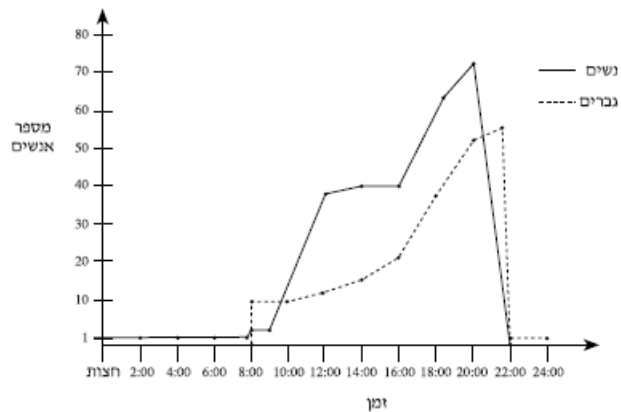
כמה קילומטרים עבר דני בסך הכול?

כמה דקות נח דני במהלך הטיול?

כמה קילומטרים עבר דני בחצי השעה האחרונה של הטיול?

(תשס"ג)

הגרף שלפניכם מתאר את מספר האנשים (עובדים וקונים יחד) שהיו במרכול במשך 24 שעות רצופות. מספר הנשים מתואר בקו רצוף, ומספר הגברים בקו מקווקו. לדוגמה: בשעה 12:00 היו במרכול 38 נשים ו-12 גברים.



כמה אנשים (נשים וגברים יחד) היו במרכול בשעה 16:00?

80 (4) 60 (3) 40 (2) 20 (1)

ציינו שעה שבה היו במרכול יותר גברים מנשים.

פריטי מיצ"ב – סטטיסטיקה וקריאת נתונים

במרכול עובדים 3 שומרים: מנחם, יוסי ודליה.
מי מהם שמר בלילה הראשון (מחצות ועד הבוקר)?

- (1) יוסי
- (2) דליה
- (3) יוסי ומנחם
- (4) כל שלושת השומרים

ידוע שבבוקר נכנסו למרכול קודם כול מספר עובדים. לאחר זמן מה נפתח המרכול ונכנסו קונים במספר גדול יותר. סמנו על הגרף את שעת הכניסה של העובדים ואת שעת הכניסה של הקונים.

(תשס"ב)